

ashika[®]

NOVITÀ DICEMBRE 2025



www.ashika.eu

CATALOGUE
FOR CARS AND COMMERCIAL
VEHICLES

CATALOGO
PER AUTOMOBILI E VEICOLI
COMMERCIALI

Distribuzione motore

112-6PK1153

Cinghia Poly-V



BMW 1 (F20)
BMW 1 (F21)
BMW 2 Cabriolet (F23)
BMW 2 Coupé (F22)
BMW 2 Coupè (G42)
BMW 3 (F30, F35, F80)

OE

0019938896
028260849J
028260849N
036145933AC
037260849
037260849A

Lunghezza [mm]: 1153
N° di nervature: 6
Parametro: 6PK1153

112-6PK976

Cinghia Poly-V



ALFA ROMEO 155 (167)
ALFA ROMEO GTV (916C_)
ALFA ROMEO SPIDER (916S_)
ALFA ROMEO SZ
CITROEN BERLINGO (B9)
CITROEN BERLINGO Furgonato (B9)

OE

037903137C
037903137F
037903137G
11287798112
1229549
1539584

Lunghezza [mm]: 976
N° di nervature: 6
Parametro: 6PK976

Filtri

FA-0132JM

Filtro aria



BMW 2 Coupè (G42)
BMW 3 (G20)
BMW 3 Touring (G21)
BMW 3 Touring Van (G21)
BMW 4 Cabriolet (G23, G83)
BMW 4 Coupé (G22)

OE

13 71 8 580 429
13718580429
8 580 429

Altezza [mm]: 46
Larghezza [mm]: 233
Lunghezza [mm]: 273
per N° OE: 13 71 8 580 429
Tipo filtro: Cartuccia filtro

FA-0133JM

Filtro aria



ALPINA XD3 (G01)
ALPINA XD4 (G02)
BMW 5 (G30)
BMW 5 Touring (G31)
BMW 5 Touring Van (G31)
BMW 6 Gran Turismo (G32)

OE

13 71 8 577 170
13 71 8 691 835
13718577170
8577170

Altezza [mm]: 67
Larghezza [mm]: 219
Lunghezza [mm]: 273
per N° OE: 13 71 8 577 170
Tipo filtro: Cartuccia filtro

FA-0134JM

Filtro aria



MAXUS (SAIC MOTOR) DELIVER 9 Furgonato

OE

C00176661

Altezza [mm]: 58
Larghezza [mm]: 155
Lunghezza [mm]: 318
per N° OE: C00176661
Tipo filtro: Cartuccia filtro

Filtri

FA-0135JM

Filtro aria



MG MG 3

OE
10377350

Altezza [mm]: 28
Larghezza [mm]: 238
Lunghezza [mm]: 412
per N° OE: 10377350
Tipo filtro: Cartuccia filtro

FA-0136JM

Filtro aria



MG MG HS

OE
10296746
10349552

Altezza [mm]: 51
Larghezza [mm]: 201
Lunghezza [mm]: 262
per N° OE: 10349552
Tipo filtro: Cartuccia filtro

FA-0137JM

Filtro aria



MG MG GS
MG MG HS

OE
10177398
30059199

Altezza [mm]: 58
Larghezza [mm]: 191
Lunghezza [mm]: 256
per N° OE: 30059199
Tipo filtro: Cartuccia filtro

FA-0138JM

Filtro aria



MG MG 3

OE
10144394
30005099

Altezza [mm]: 41
Articolo complementare/Info integrativa 2:
con prefiltro
Larghezza [mm]: 181
Lunghezza [mm]: 374
per N° OE: 10144394
Tipo filtro: Cartuccia filtro

FA-0142JM

Filtro aria



ALFA ROMEO AR 8 Furgonato (280)
ALFA ROMEO AR 8 Pianale piatto/Telaio (280)
IVECO DAILY I Cassone / Furgonato / Promiscuo
IVECO DAILY I Pianale piatto/Telaio
IVECO DAILY II Pianale piatto/Telaio

OE
190 2486
190 8112
1902486
500038756
8323458

Altezza [mm]: 237
Diametro esterno [mm]: 163
Diametro interno 1 [mm]: 100
Diametro interno [mm]: 100
per N° OE: 1902486
Tipo filtro: Cartuccia filtro

Filtri

FA-0143JM

Filtro aria



MG MG ZS Fuoristrada chiuso

OE
10334315

Altezza [mm]: 38
Larghezza [mm]: 236
Lunghezza [mm]: 418
Tipo filtro: Cartuccia filtro

FA-0148JM

Filtro aria



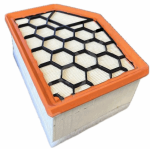
HAVAL H2

OE
1109110XSZ08A

Altezza [mm]: 45
Larghezza [mm]: 227
Lunghezza [mm]: 259
Tipo filtro: Cartuccia filtro

FA-0154JM

Filtro aria



CITROEN JUMPER Furgonato
FIAT DUCATO Furgonato (250)
FIAT DUCATO Pianale piatto/Telaio (250)
OPEL MOVANO C Furgonato (U9)
OPEL MOVANO C Pianale piatto/Telaio (U9)
TOYOTA PROACE MAX Furgone (MFY_, MFQ_)

OE
1695012180
52222118
SU001B9427

Altezza [mm]: 94
Larghezza [mm]: 192
Larghezza [mm]: 241
Tipo filtro: Cartuccia filtro

FA-0258JM

Filtro aria



FIAT CROMA (154)
LANCIA KAPPA (838A)
LANCIA KAPPA Coupe (838)
LANCIA KAPPA SW (838B)
LANCIA THEMA (834)
LANCIA THEMA SW (834)

OE
35A1029
5984020
71736136
82380591
82398171

Altezza [mm]: 49
Larghezza [mm]: 198
Lunghezza [mm]: 300
per N° OE: 71736136
Tipo filtro: Cartuccia filtro

FA-0342JM

Filtro aria



FORD GALAXY
FORD KUGA III (DFK)
FORD S-MAX

OE
2368605
LX61-9601-FC

Altezza [mm]: 42
Larghezza [mm]: 169
Lunghezza [mm]: 199
per N° OE: 2368605
Tipo filtro: Cartuccia filtro

Filtri

FA-0343JM

Filtro aria



LYNK & CO 01
VOLVO XC40

OE

31474821
32146444
8888475605

Altezza [mm]: 60
Larghezza [mm]: 178
Lunghezza [mm]: 265
per N° OE: 31474821
Tipo filtro: Cartuccia filtro

FA-0957JM

Filtro aria



AUDI A4 (8W2, B9)
AUDI A4 Allroad (8WH, B9)
AUDI A4 Avant (8W5, B9)
AUDI A5
AUDI A5 Cabriolet
AUDI A5 Sportback (F5A)

OE

8W0 133 843 C
8W0133843C

Altezza [mm]: 142
Diametro esterno [mm]: 170
Diametro interno [mm]: 104
per N° OE: 8W0 133 843 C
Tipo filtro: Cartuccia filtro

20-08-848

Filtro aria



SUZUKI S-CROSS
SUZUKI VITARA (LY)

OE

13780-76SA0
13780-76SA0-000
13780-M76SA0
13780M76SA0

Altezza [mm]: 24
Larghezza [mm]: 261
Lunghezza [mm]: 302
Tipo filtro: Cartuccia filtro

FAA-042JM

Filtro, Aria abitacolo



FORD B-MAX (JK)
FORD B-MAX Van
FORD ECOSPORT
FORD FIESTA Tre volumi
FORD FIESTA Van
FORD FIESTA VI

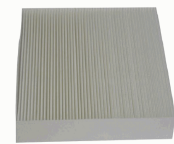
OE

1541 456
1541456
1594 615
2092 404
8V51-18D543-AA
8V5119N619AA

Altezza [mm]: 22
Larghezza [mm]: 190
Lunghezza [mm]: 240
per N° OE: 1541 456
Tipo filtro: Filtro antipolline

FAA-045JM

Filtro, Aria abitacolo



AUDI A2 (8Z0)
MERCEDES-BENZ CLASSE G (W461)
MERCEDES-BENZ CLASSE G (W463)
MERCEDES-BENZ CLASSE G Cabrio (W463)
PUCH G-MODELL (W 463)
SEAT CORDOBA (6L2)

OE

6Q0820367
6Q0820367B

Altezza [mm]: 31
Larghezza [mm]: 216
Lunghezza [mm]: 252
per N° OE: 6Q0820367
Tipo filtro: Filtro antipolline

Filtri

FAA-046JM

Filtro, Aria abitacolo



AUDI A4 (8K2, B8)
AUDI A4 Allroad (8KH, B8)
AUDI A4 Avant (8K5, B8)
AUDI A5 (8T3)
AUDI A5 Cabriolet (8F7)
AUDI A5 Sportback (8TA)

OE
8K0 819 439
8K0 819 439 C
8K0819439

Altezza [mm]: 36
Larghezza [mm]: 241
Lunghezza [mm]: 279
per N° OE: 8K0 819 439
Tipo filtro: Filtro antipolline

FAA-047JM

Filtro, Aria abitacolo



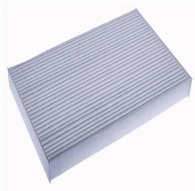
AUDI A4 (8W2, B9)
AUDI A4 Allroad (8WH, B9)
AUDI A4 Avant (8W5, B9)
AUDI A5
AUDI A5 Cabriolet
AUDI A5 Sportback (F5A)

OE
4M0 819 439
4M0819439
8W0 819 439

Altezza [mm]: 31
Larghezza [mm]: 220
Lunghezza [mm]: 311
per N° OE: 4M0 819 439
Tipo filtro: Filtro antipolline

FAA-049JM

Filtro, Aria abitacolo



CITROEN C3 AIRCROSS II
CITROEN C3 AIRCROSS II VAN (2C_, 2R_)
OPEL CROSSLAND X
OPEL CROSSLAND X Van

OE
98 151 065 80
9815106580

Altezza [mm]: 32
Larghezza [mm]: 179
Lunghezza [mm]: 288
per N° OE: 98 151 065 80
Tipo filtro: Filtro antipolline

FAA-050JM

Filtro, Aria abitacolo



AUDI A1 Allstreet (GBH)
AUDI A1 CITY CARVER (GBH)
AUDI A1 Sportback (GBA)
SEAT ARONA (KJ7)
SEAT IBIZA V (KJ1)
SKODA FABIA IV (PJ3)

OE
2Q0 819 644
2Q0819644

Altezza [mm]: 32
Larghezza [mm]: 222
Lunghezza [mm]: 252
per N° OE: 2Q0 819 644
Tipo filtro: Filtro antipolline

FAA-051JM

Filtro, Aria abitacolo



ALPINA B3 (G20)
ALPINA B3 Touring (G21)
ALPINA B4 Gran Coupe (G26)
ALPINA D3 (G20)
ALPINA D3 Touring (G21)
ALPINA D4 Gran Coupe (G26)

OE
64 11 9 382 885
64 31 9 382 889
64119382885

Altezza [mm]: 30
Larghezza [mm]: 212
Lunghezza [mm]: 300
per N° OE: 64 11 9 382 885
Tipo filtro: Filtro antipolline

Filtri

FAA-053JM

Filtro, Aria abitacolo



SEAT Mii (KF1_)
SKODA CITIGO
SKODA E-CITIGO (NE1)
VW LOAD UP
VW UP

OE

1S0 820 360
1S0 820 367
1S0820360

Altezza [mm]: 35
Larghezza [mm]: 182
Lunghezza [mm]: 254
per N° OE: 1S0 820 360
Tipo filtro: Filtro antipolline

FAA-055JM

Filtro, Aria abitacolo



CITROEN C5 X
DS DS 4 II (F_, FB_, F3_)
DS DS 9 (X2_)
OPEL ASTRA L
OPEL ASTRA L Sports Tourer (O5)
PEUGEOT 308 Cassone / coda spiovente (LB_)

OE

1612920380
1612920480
1616959280
98 041 633 80
9804163380
9804163480

Altezza [mm]: 32
Larghezza [mm]: 98
Lunghezza [mm]: 259
per N° OE: 98 041 633 80
Tipo filtro: Filtro antipolline
Unità quantitativa: Serie / Kit

FAA-058JM

Filtro, Aria abitacolo



FORD TOURNEO CUSTOM Autobus
FORD TOURNEO CUSTOM V710 Autobus (NXN)
FORD TRANSIT Autobus
FORD TRANSIT CUSTOM Autobus
FORD TRANSIT CUSTOM Furgonato
FORD TRANSIT CUSTOM V710 Furgonato (NRN)

OE

1812 679
1812679
BK21-18D543-AA

Altezza [mm]: 30
Larghezza [mm]: 232
Lunghezza [mm]: 284
per N° OE: 1812 679
Tipo filtro: Filtro antipolline

FAA-062JM

Filtro, Aria abitacolo



BMW 1 (F40)
BMW 2 Active Tourer (F45)
BMW 2 Active Tourer Van (F45)
BMW 2 Gran Coupe (F44)
BMW 2 Gran Tourer (F46)
BMW 2 Gran Tourer Van (F46)

OE

64 11 6 835 404
64 31 6 835 404
64116823724
64116835404
64119321876
64316835406

Altezza [mm]: 32
Larghezza [mm]: 115
Lunghezza [mm]: 233
per N° OE: 64 11 6 835 404
Tipo filtro: Filtro antipolline
Unità quantitativa: Serie / Kit

FAA-065JM

Filtro, Aria abitacolo



POLESTAR POLESTAR 1 (P)
VOLVO S60 III (224)
VOLVO S90 II
VOLVO V60 II (225)
VOLVO V60 II Cross Country (227)
VOLVO V90 II

OE

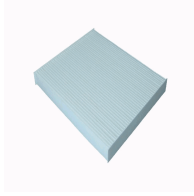
31404470
31407747

Altezza [mm]: 41
Larghezza [mm]: 238
Lunghezza [mm]: 337
per N° OE: 31404470
Tipo filtro: Filtro antipolline

Filtri

FAA-068JM

Filtro, Aria abitacolo



VOLVO C40
VOLVO XC40

OE
31497284

Altezza [mm]: 30
Larghezza [mm]: 244
Lunghezza [mm]: 289
per N° OE: 31497284
Tipo filtro: Filtro antipolline

FAA-070JM

Filtro, Aria abitacolo



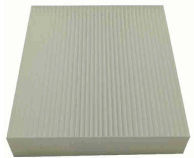
JAGUAR E-PACE (X540)
LAND ROVER DISCOVERY SPORT (LC)
LAND ROVER DISCOVERY SPORT VAN (L550)
LAND ROVER RANGE ROVER EVOQUE (L551)

OE
K8D2-18D543-AA
K8D218D543AA
LR115784

Altezza [mm]: 43
Larghezza [mm]: 194
Lunghezza [mm]: 272
per N° OE: K8D2-18D543-AA
Tipo filtro: Filtro antipolline

FAA-073JM

Filtro, Aria abitacolo



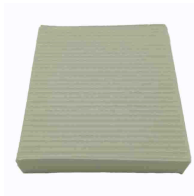
MAXUS (SAIC MOTOR) eDELIVER 3 Furgonato

OE
C00194008

Altezza [mm]: 28
Larghezza [mm]: 176
Lunghezza [mm]: 195
per N° OE: C00194008
Tipo filtro: Filtro antipolline

FAA-075JM

Filtro, Aria abitacolo



MG MG ZS Fuoristrada chiuso

OE
10632431

Altezza [mm]: 37
Larghezza [mm]: 190
Lunghezza [mm]: 195
per N° OE: 10632431
Tipo filtro: Filtro antipolline

FAA-077JM

Filtro, Aria abitacolo



MG MG ZS Fuoristrada chiuso

OE
10365251
10365455
10967775
30143909

Altezza [mm]: 35
Larghezza [mm]: 192
Lunghezza [mm]: 194
per N° OE: 30143909
Tipo filtro: Filtro antipolline

Filtri

FAA-078JM

Filtro, Aria abitacolo



MG MG 3

OE

10193400
10289138
30005704

Altezza [mm]: 23
Larghezza [mm]: 190
Lunghezza [mm]: 194
per N° OE: 10193400
Tipo filtro: Filtro antipolline

FAA-079JM

Filtro, Aria abitacolo



TESLA MODEL Y (5YJY)

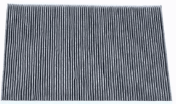
OE

1658375-00-A
1658375-00-B

Altezza [mm]: 31
Larghezza [mm]: 180
Lato montaggio: inferiore
Lato montaggio: Vano motore
Lunghezza [mm]: 465
Tipo filtro: Filtro al carbone attivo

FAA-080JM

Filtro, Aria abitacolo



TESLA MODEL X

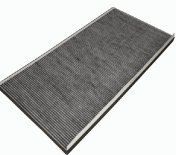
OE

1045566-00-D
1045566-00-E
1045566-00-G
1045566-00-H
1045566-99-D
104556600EV

Altezza [mm]: 31
Larghezza [mm]: 318
Lunghezza [mm]: 1022
Tipo filtro: Filtro al carbone attivo

FAA-081JM

Filtro, Aria abitacolo



TESLA MODEL S

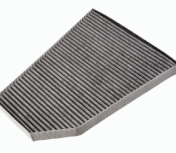
OE

105933300C
105933300D
105933300D SK1
105933300E
105933300E SK1
105933300F

Altezza [mm]: 20
Larghezza [mm]: 361
Lunghezza [mm]: 699
Tipo filtro: Filtro al carbone attivo

FAA-082JM

Filtro, Aria abitacolo



TESLA MODEL X

OE

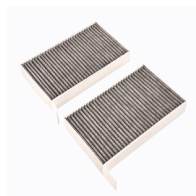
1039042-00-A
1039042-00-B

Altezza [mm]: 30
Larghezza [mm]: 260
Lunghezza [mm]: 320
Tipo filtro: Filtro al carbone attivo

Filtri

FAA-083JM

Filtro, Aria abitacolo



TESLA MODEL 3 (5YJ3)
TESLA MODEL Y (5YJY)

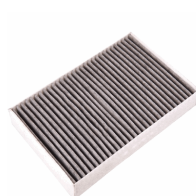
OE

1107681-00-A
1107681-00-C
110768100B
181337110A

Altezza [mm]: 31
Larghezza [mm]: 142
Lato montaggio: Abitacolo
Lunghezza [mm]: 242
Tipo filtro: Filtro al carbone attivo

FAA-084JM

Filtro, Aria abitacolo



TESLA MODEL S

OE

100747900A
1035125-00-A
103512500A
1072736-00-A
1072736-00-B
K1035125-00-A

Altezza [mm]: 30
Larghezza [mm]: 157
Lunghezza [mm]: 244
per N° OE: 103512500A
Tipo filtro: Filtro al carbone attivo

FAA-086JM

Filtro, Aria abitacolo



TESLA MODEL Y (5YJY)

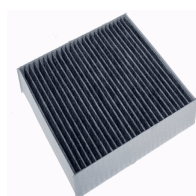
OE

1658376-00-A
165837600A

Altezza [mm]: 26
Larghezza [mm]: 172
Lunghezza [mm]: 456
per N° OE: 1658376-00-A
Tipo filtro: Filtro al carbone attivo

FAA-088JM

Filtro, Aria abitacolo



BYD TANG

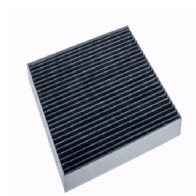
OE

12447996-00
1244799600
SA-8121211

Altezza [mm]: 40
Larghezza [mm]: 190
Lunghezza [mm]: 199
Tipo filtro: Filtro al carbone attivo

FAA-089JM

Filtro, Aria abitacolo



BYD ATTO 2
BYD DOLPHIN
BYD YUAN PLUS

OE

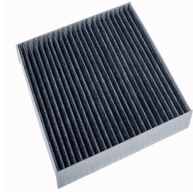
13080691-00
1308069100
13124610-00
EM2E-8121211E

Altezza [mm]: 30
Larghezza [mm]: 200
Lunghezza [mm]: 210
Tipo filtro: Filtro al carbone attivo

Filtri

FAA-090JM

Filtro, Aria abitacolo



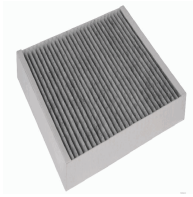
BYD SEAL
BYD SEAL U

OE
12975843-00
1297584300
13033891-00
SA2E-8121211E-E1

Altezza [mm]: 35
Larghezza [mm]: 203
Lunghezza [mm]: 206
Tipo filtro: Filtro al carbone attivo

FAA-091JM

Filtro, Aria abitacolo



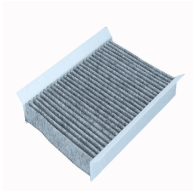
BYD SEAL U
CADILLAC ATS
CADILLAC ATS Coupé
CADILLAC CT6
CADILLAC XT5
CHEVROLET CAMARO

OE
013356914
013356916
013508023
12815314-00
1281531400
129777200

Altezza [mm]: 31
Larghezza [mm]: 204
Lunghezza [mm]: 240
Tipo filtro: Filtro al carbone attivo

FAA-092JM

Filtro, Aria abitacolo



ALFA ROMEO TONALE (965_)
FIAT 500L
FIAT 500X
JEEP COMPASS (MP)
JEEP RENEGADE Fuoristrada chiuso
JEEP RENEGADE Fuoristrada chiuso (BU)

OE
0000077366480
51918017
52063810
52136850
6000633303
6002093141

Altezza [mm]: 30
Larghezza [mm]: 159
Lunghezza [mm]: 220
Tipo filtro: Filtro al carbone attivo

FAA-094JM

Filtro, Aria abitacolo



BYD SEAL
ORA ES11

OE
8104400XKY28A
8104400XKY28B
8104400XKZ96A

Altezza [mm]: 30
Larghezza [mm]: 214
Lunghezza [mm]: 245,5
Tipo filtro: Filtro al carbone attivo

FAA-096JM

Filtro, Aria abitacolo



AIWAYS U5
AIWAYS U6

OE
861931111
891931111A

Altezza [mm]: 34
Larghezza [mm]: 200
Lunghezza [mm]: 247
Tipo filtro: Filtro al carbone attivo

Filtri

FAA-097JM

Filtro, Aria abitacolo



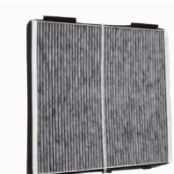
HAVAL H2

OE
8104400XSZ47A

Altezza [mm]: 29
Larghezza [mm]: 227
Lunghezza [mm]: 234
Tipo filtro: Filtro al carbone attivo

FAA-098JM

Filtro, Aria abitacolo



TESLA MODEL S
TESLA MODEL X

OE
1647254-00-A

Altezza [mm]: 63
Larghezza [mm]: 413
Lunghezza [mm]: 413
Tipo filtro: Filtro al carbone attivo

FAA-101JM

Filtro, Aria abitacolo



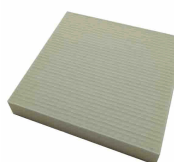
BYD QUZHUIJIAN 05

OE
12975841-00
HAD-8121211B

Altezza [mm]: 40
Larghezza [mm]: 205
Lunghezza [mm]: 210
Tipo filtro: Filtro al carbone attivo

21-DR-DR08

Filtro, Aria abitacolo



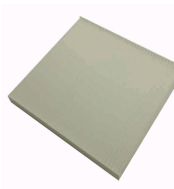
DR DR PK8
ELARIS DYO
ELARIS FINN
ELARIS LEO
EVO CROSS 4 Pick-up

OE
3310300084
8104102P306AA

Larghezza [mm]: 198
Lunghezza [mm]: 213
Spessore [mm]: 30
Tipo filtro: Filtro antipolline

21-DR-DR09

Filtro, Aria abitacolo



EVO EVO 4

OE
3310300022

Larghezza [mm]: 202
Lunghezza [mm]: 225
per N° OE: 3310300022
Spessore [mm]: 18
Tipo filtro: Filtro antipolline

Filtri

30-00-052

Filtro carburante



DR DR PK8

OE
1105014P31F0
3320200111

Altezza [mm]: 116,8
Diametro 1 [mm]: 39,7
Diametro 2 [mm]: 41,9
Diametro [mm]: 79,4
per N° OE: 3320200111
Tipo filtro: Cartuccia filtro

30-ECO041

Filtro carburante



CITROEN JUMPY
CITROEN JUMPY Furgonato
CITROEN JUMPY Pianale piatto/Telaio
CITROEN SPACETOURER
FIAT SCUDO Furgonato
FIAT SCUDO Pianale piatto/Telaio

OE
155253599
16 742 134 80
1674213480
SU001-B3209

Altezza [mm]: 123
Articolo complementare/Info integrativa: con guarnizioni
Diametro esterno anello di tenuta: 102,3
Diametro esterno [mm]: 84
Diametro interno anello di tenuta: 91,5
Diametro interno [mm]: 21
per N° OE: 16 742 134 80
Tipo filtro: Cartuccia filtro

FO-001JM

Filtro olio



MAXUS (SAIC MOTOR) G10

OE
10105963

Altezza [mm]: 127
Articolo complementare/Info integrativa 2: con anello tenuta
Diametro esterno anello di tenuta: 70,7
Diametro esterno [mm]: 56
Diametro interno anello di tenuta: 63,5
Diametro interno [mm]: 14
per N° OE: 10105963
Tipo filtro: Cartuccia filtro

FO-003JM

Filtro olio



CADILLAC ATS
CADILLAC ATS Coupé
CADILLAC CTS
CHEVROLET CAMARO
CHEVROLET CAMARO Cabriolet
CHEVROLET CORVETTE (C7)

OE
00K04892339WE
10604737
12640445
12667194
12670058
12674698

Altezza [mm]: 75
Articolo complementare/Info integrativa 2: con una valvola blocco arretramento
Diametro esterno anello di tenuta: 70
Diametro esterno [mm]: 76
Diametro interno anello di tenuta: 63
Dimensioni filettatura: M22x1.5
Pressione foro valvola bypass: 1,8
Tipo filtro: Filtro ad avvitamento

FO-054JM

Filtro olio



AUDI A4 (8K2, B8)
AUDI A4 Allroad (8KH, B8)
AUDI A4 Avant (8K5, B8)
AUDI A5 (8T3)
AUDI A5 Cabriolet (8F7)
AUDI A5 Sportback (8TA)

OE
057115441B
059 115 561 D
059 198 405
059115561D
958.107.222.20

Altezza [mm]: 128
Articolo complementare/Info integrativa: con guarnizione
Diametro esterno [mm]: 76
Diametro interno 1 [mm]: 29
Diametro interno [mm]: 29
per N° OE: 059 115 561 D
Tipo filtro: Cartuccia filtro

Filtri

FO-057JM

Filtro olio



MERCEDES-BENZ AMG GT (X290)
 MERCEDES-BENZ CLA (C118)
 MERCEDES-BENZ CLA Shooting Brake (X118)
 MERCEDES-BENZ CLASSE B (W247)
 MERCEDES-BENZ CLASSE C (W205)
 MERCEDES-BENZ CLASSE C Cabriolet (A205)

OE
 256 184 00 00
 2561840000
 654 184 01 25
 6541840000
 A 256 184 00 00
 A 654 184 01 25

Altezza [mm]: 201
 Articolo complementare/Info integrativa: con
 guarnizione
 Diametro esterno 1 [mm]: 54
 Diametro esterno [mm]: 54
 Diametro interno 1 [mm]: 21
 Diametro interno [mm]: 15
 per N° OE: 256 184 00 00
 Tipo filtro: Cartuccia filtro

FO-059JM

Filtro olio



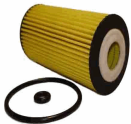
FIAT DUCATO Autobus (250)
 FIAT DUCATO Furgonato (250)
 FIAT DUCATO Pianale piatto/Telaio (250)

OE
 46349008
 73504476

Altezza [mm]: 107
 Articolo complementare/Info integrativa 2:
 con anello tenuta
 Diametro esterno anello di tenuta: 98
 Diametro esterno [mm]: 77
 Diametro interno 1 [mm]: 21
 Diametro interno anello di tenuta: 90
 Diametro interno [mm]: 30
 per N° OE: 46349008
 Tipo filtro: Cartuccia filtro

FOE-039JM

Filtro olio



MERCEDES-BENZ CLASSE A (W168)
 MERCEDES-BENZ CLASSE A (W169)
 MERCEDES-BENZ CLASSE B (W245)
 MERCEDES-BENZ Vaneo (414)

OE
 640 180 00 09
 640 180 01 09
 640 180 01 09 90
 640 184 01 25
 640 184 02 25
 668 180 00 09

Diametro esterno [mm]: 53
 Diametro interno [mm]: 19
 Diametro montaggio [mm]: 33
 Lunghezza [mm]: 117
 per N° OE: A6401800109
 Tipo filtro: Cartuccia filtro

FOE-046JM

Filtro olio



AUDI A3 Limousine (8YS)
 AUDI A3 Sportback (8YA)
 AUDI Q2
 AUDI Q3 Sportback (F3N)
 SEAT ATECA
 SEAT LEON (KL1)

OE
 05L 115 466 A
 05L 115 562 A
 05L115562A
 2582 474

Altezza [mm]: 161
 Diametro esterno [mm]: 47
 Diametro interno [mm]: 21
 per N° OE: 05L115562A
 Tipo filtro: Cartuccia filtro

FOE-077JM

Filtro olio



LEXUS NX (ZGZ1_, AGZ1_, AYZ1_)
 LEXUS RX (GYL1_, GGL15, AGL10)
 LEXUS RX (MHU3_, GSU3_, MCU3_)
 SUBARU TREZIA
 TOYOTA AURIS (NZE18_, ZRE18_)
 TOYOTA IQ (KPJ1_, NGJ1_, KGJ1_, NUJ1_)

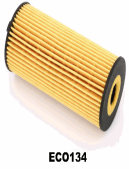
OE
 04152-0V010
 04152-31090
 04152-31110
 04152-YZZA1
 04152-YZZA8
 04152-YZZD1

Diametro esterno [mm]: 70
 Diametro interno [mm]: 29
 Lunghezza [mm]: 67
 per N° OE: 04152YZZA1
 Tipo filtro: Cartuccia filtro

Filtri

FOE-134JM

Filtro olio



EC0134

BMW 2 Active Tourer (F45)
BMW i8 (I12)

OE

11 42 8 513 948
11 42 8 570 590
11 42 8 575 210
11 42 8 585 237
11428570590
8570590

Diametro esterno [mm]: 53
Diametro interno [mm]: 16,5
Lunghezza [mm]: 125
per N° OE: 11428570590
Tipo filtro: Cartuccia filtro

FOE-156JM

Filtro olio



DACIA DOKKER
DACIA DOKKER Express
DACIA DUSTER
DACIA LODGY
DACIA LOGAN II
DACIA LOGAN MCV II

OE

15 20 925 67R
15209-00Q0J
608 180 06 00
608 184 01 00
A 608 180 06 00
A 608 184 01 00

Altezza [mm]: 113
Diametro esterno [mm]: 57,5
Diametro fascia elastica [mm]: 62,7
Diametro interno [mm]: 24
per N° OE: A6081840100
Tipo filtro: Cartuccia filtro

FOE-163JM

Filtro olio



CHRYSLER CROSSFIRE
CHRYSLER CROSSFIRE Roadster
MERCEDES-BENZ CLASSE C (W202)
MERCEDES-BENZ CLASSE C (W203)
MERCEDES-BENZ CLASSE C (W204)
MERCEDES-BENZ CLASSE C Coupe (CL203)

OE

000 180 22 09
000 180 23 09
000 180 26 09
000 180 26 09 90
000 180 31 09
05102905AA

Altezza [mm]: 115
Articolo complementare/Info integrativa: con guarnizione
Diametro esterno [mm]: 64
Diametro interno 1 [mm]: 31
Diametro interno [mm]: 31
N° articolo attrezzo speciale consigliato: LS 7
Tipo filtro: Cartuccia filtro

FTA189

Filtro idraulico, Cambio automatico



MERCEDES-BENZ CLA (C118)
MERCEDES-BENZ CLA Shooting Brake (X118)
MERCEDES-BENZ CLASSE B (W247)
MERCEDES-BENZ CLASSE-A (W177)
MERCEDES-BENZ CLASSE-A Tre volumi (W177)
MERCEDES-BENZ GLA (H247)

OE

247 370 17 05
247 370 83 01
A247 370 17 05
A247 370 83 01

Altezza [mm]: 68
Diametro esterno [mm]: 81
Tipo filtro: Cartuccia filtro

FTA190

Filtro idraulico, Cambio automatico



MERCEDES-BENZ CLA (C118)
MERCEDES-BENZ CLA Shooting Brake (X118)
MERCEDES-BENZ CLASSE B (W247)
MERCEDES-BENZ CLASSE-A (W177)
MERCEDES-BENZ CLASSE-A Tre volumi (W177)
MERCEDES-BENZ GLA (H247)

OE

247 370 16 05
247 370 82 01
A247 370 16 05
A247 370 82 01

Altezza [mm]: 102
Diametro esterno [mm]: 81
Tipo filtro: Cartuccia filtro

Filtri

FTA192

Filtro idraulico, Cambio automatico



AUDI A4 (8W2, B9)
AUDI A4 Allroad (8WH, B9)
AUDI A4 Avant (8W5, B9)
AUDI A5
AUDI A5 Sportback (F5A)
AUDI A6 (C8, 4A2)

OE

0D5 398 009 A
0D5 398 009 B
D5 398 009 A
D5 398 009 B
PAB 398 009
PAB 398 009 01

Altezza [mm]: 46
Articolo complementare/Info integrativa 2:
con filtro
Larghezza [mm]: 339
Lunghezza [mm]: 503
Tipo filtro: Filtro a setaccio
Tipo trasmissione: per cambio automatico

FTA195

Filtro idraulico, Cambio automatico



MERCEDES-BENZ AMG GT (X290)
MERCEDES-BENZ CLASSE C (W205)
MERCEDES-BENZ CLASSE C (W206)
MERCEDES-BENZ CLASSE C All-Terrain (S206)
MERCEDES-BENZ CLASSE C Cabriolet (A205)
MERCEDES-BENZ CLASSE C Coupé (C205)

OE

725 270 31 14
A725 270 31 14

Altezza [mm]: 53
Articolo complementare/Info integrativa 2:
con bulloni/viti
Articolo complementare/Info integrativa 2:
con filtro
Articolo complementare/Info integrativa: con
guarnizione
Larghezza [mm]: 300
Lunghezza [mm]: 437
Peso [kg]: 1,55
Tipo filtro: Filtro a setaccio

FTA196

Filtro idraulico, Cambio automatico



BMW 3 (F30, F35, F80)
BMW 3 (G20)
BMW 3 Touring (G21)
BMW 5 (G30)
BMW 5 Touring (G31)
BMW 7 (G11, G12)

OE

24 11 8 632 189
24118632189

Altezza [mm]: 59
Articolo complementare/Info integrativa 2:
con bulloni/viti
Articolo complementare/Info integrativa 2:
con filtro
Articolo complementare/Info integrativa: con
guarnizione
Articolo complementare/Info integrativa: con
vite spurgo olio
Larghezza [mm]: 286
Lunghezza [mm]: 608
Tipo filtro: Filtro a setaccio
Tipo trasmissione: per cambio automatico

FTA197

Filtro idraulico, Cambio automatico



HONDA ACCORD VIII (CU)
HONDA ACCORD VIII Station wagon
HONDA CIVIC VI Hatchback (EJ, EK)
HONDA CIVIC VI Tre volumi (EJ, EK)
HONDA CIVIC X 2 volumi /Coda spiovente (FC_,
FK)

OE

25450-P4V-003
25450-P4V-013

Altezza [mm]: 52
Articolo complementare/Info integrativa 2:
con anello tenuta
Diametro esterno anello di tenuta: 43
Diametro esterno anello di tenuta: 54,14
Diametro esterno [mm]: 44
Diametro interno anello di tenuta: 37
Diametro interno anello di tenuta: 48,9
Tipo filtro: Cartuccia filtro

Frizione

Frizione

90-00-017

Cuscinetto frizione



DR DR PK8

OE
3130100025
QBS0028

Articolo supplementare occorrente (N° articolo): DF-013
Articolo supplementare occorrente (N° articolo): SF-00001
Diametro esterno [mm]: 66
Diametro interno [mm]: 29,4
Distanza fori [mm]: 60
Distanza fori [mm]: 65
Distanza fori [mm]: 74

90-00-0200

Cuscinetto frizione



FIAT DUCATO Autobus (250)
FIAT DUCATO Furgonato (250)
FIAT DUCATO Pianale piatto/Telaio (250)

OE
1400313180
1440199580
55199563
55228666
55230696
55238035

Alesaggio-Ø [mm]: 59
Materiale: Plastica
N° fori fissaggio: 2

90-0S-S06

Cuscinetto frizione



SSANGYONG ACTYON SPORTS I (QJ)
SSANGYONG REXTON W
SSANGYONG RODIUS II

OE
3036032000

Altezza d'ingombro [mm]: 59,5
Diametro esterno [mm]: 64
Diametro interno [mm]: 31,5

85-00-036

Attuatore frizione



LADA GRANTA 2 volumi /Coda spiovente (2191_)
LADA GRANTA Station wagon
LADA PRIORA Tre volumi (2170)
LADA VESTA
LADA VESTA SW
LADA XRAY

OE
21820-1609012-00
21820-1609012-01
8450008026
8450077259

per N° OE: 21820-1609012-00

80-00-013

Disco frizione



DR DR PK8

OE
3130100029

Articolo supplementare occorrente (N° articolo): CF-017
Articolo supplementare occorrente (N° articolo): SF-00001
Diametro centraggio [mm]: 25
Diametro [mm]: 250
N° denti: 23
per N° OE: 3130100029

Frizione

80-00-015

Disco frizione



DR DR 5.0 SUV
DR DR 6.0 SUV
DR DR F35 SUV

OE
3130100021

Articolo supplementare occorrente (N° articolo): CF-016
Articolo supplementare occorrente (N° articolo): SF-00004
Diametro centraggio [mm]: 23
Diametro [mm]: 232
N° denti: 20
per N° OE: 3130100021

92-00-0224

Kit frizione



ALFA ROMEO MITO (955)
CHRYSLER YPSILON
FIAT 500 (312)
FIAT 500 C (312)
FIAT 500L
FIAT PANDA (519, 312, 319)

OE
55220302
55234222
6000628455
6000628459
6000628461
71769142

Articolo complementare/Info integrativa 2:
con cuscinetto disinnesto
Diametro esterno [mm]: 200
N° denti: 20

92-00-048

Kit frizione



TATA (TELCO) TELCOLINE (40_FD)

OE
269925200114
269925400111
272425600110

Diametro [mm]: 228
N° denti: 23

92-09-945

Kit frizione



ISUZU N (5th Generation)

OE
1098200780
8970388312
8970388323
8971735950
8972292390
8972292410

Diametro [mm]: 325
N° denti: 10

92-0H-H75

Kit frizione



HYUNDAI GETZ (TB)

OE
4110028800
4130028800
4142128020
4142139000

Diametro centraggio [mm]: 22,5
Diametro [mm]: 225
N° denti: 20

Frizione

98-00-0101M

Kit frizione



BMW 1 (E87)
BMW 3 (E46)
BMW 3 (E90)
BMW 3 Cabriolet (E46)
BMW 3 Compact (E46)
BMW 3 Coupe (E46)

OE

21 20 7 549 441
21 20 7 565 745
21 20 7 573 047
21 21 7 519 484
21207549441
21207565745

Articolo complementare/Info integrativa 2:
con cuscinetto disinnesto
Articolo complementare/Info integrativa 2:
con kit bulloni/viti
Articolo complementare/Info integrativa 2:
con volano
Diametro [mm]: 240
Frizione: Retrofit/Conversione da volano
bimassa a volano monomassa
N° denti: 22
Profilo mozzo: 26,5X29,7

98-00-0300M

Kit frizione



FORD C-MAX (DM2)
FORD FOCUS C-MAX
FORD FOCUS II (DA_)
FORD FOCUS II Station wagon (DA_)
FORD FOCUS II Tre volumi (DA_)
MAZDA 3

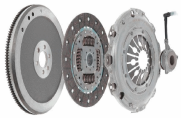
OE

1229400
1232512
1312353
1542007
1669556
1692745

Articolo complementare/Info integrativa 2:
con kit bulloni/viti
Articolo complementare/Info integrativa 2:
con volano
Articolo complementare/Info integrativa: con
dispositivo arresto centrale
Diametro esterno 1 [mm]: 239
Frizione: Retrofit/Conversione da volano
bimassa a volano monomassa
N° denti: 23

98-00-0400M

Kit frizione



OPEL COMBO Cassone / Furgonato / Promiscuo
OPEL COMBO Tour
OPEL CORSA C (F08, F68)
OPEL CORSA C Furgonato (F08, W5L)
OPEL CORSA D
OPEL CORSA D Van

OE

55565842
55568171
616218
616364

Articolo complementare/Info integrativa 2:
con disco frizione
Articolo complementare/Info integrativa 2:
con volano
Articolo complementare/Info integrativa: con
dispositivo arresto centrale
Articolo complementare/Info integrativa: con
spingidisco frizione
Coppia spunto/serraggio: 44
Diametro esterno [mm]: 220
Forza scarto [N]: 4200
Frizione: Retrofit/Conversione da volano
bimassa a volano monomassa
N° denti: 14

Giunti, Crociere, Cuffie

AC-0129

Albero cardanico, Trasmissione al ponte



FIAT PANDA (141A_)

OE

4269901
5996641
5996642
7541751
7541754
7541764

Lunghezza [mm]: 1041,5

Giunti, Crociere, Cuffie

66-02-0200

Crociere albero trasmissione



FIAT PANDA (169)

OE

55193595
55197051
55222107

Diametro [mm]: 24
Lunghezza [mm]: 63

Impianto elettrico

152-00-001

Sensore, Posizione albero a camme



TATA (TELCO) ARIA
TATA (TELCO) SAFARI (42_FD)
TATA (TELCO) XENON Pick-up

OE

278915400104

Specificazione: 3 PIN

Impianto frenante

CAL613LJM

Pinza freno



NISSAN PATROL GR I (Y60, GR)

OE

44011-05J00

Diametro [mm]: 51
N° articolo appaiato: CAL613RJM
Sistema frenante: NISSAN
Spessore disco freno [mm]: 20
Tipo pinza freno: Pinza freno (1 pistone)

CAL613RJM

Pinza freno



NISSAN PATROL GR I (Y60, GR)

OE

44001-05J00

Diametro [mm]: 51
N° articolo appaiato: CAL613LJM
Sistema frenante: NISSAN
Spessore disco freno [mm]: 20
Tipo pinza freno: Pinza freno (1 pistone)

CAL615LJM

Pinza freno



JEEP GRAND CHEROKEE II (WJ, WG)

OE

05093181AA
5093181AA
K05093181AA

Diametro [mm]: 48
N° articolo appaiato: CAL615RJM
Sistema frenante: AKEBONO
Spessore disco freno [mm]: 26
Tipo pinza freno: Pinza freno (2 pistoni)

Impianto frenante

CAL615RJM

Pinza freno

JEEP GRAND CHEROKEE II (WJ, WG)



OE
05093180AA
5093180AA
K05093180AA

Diametro [mm]: 48
N° articolo appaiato: CAL615LJM
Sistema frenante: AKEBONO
Spessore disco freno [mm]: 26
Tipo pinza freno: Pinza freno (2 pistoni)

60-00-0172C

Disco freno

MG MG 5 Station wagon
MG MG ZS Fuoristrada chiuso



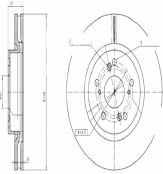
OE
10282168
11193996

Cerchione, N° fori: 5
Diametro centraggio [mm]: 65
Diametro esterno [mm]: 300
Foro interno-Ø [mm]: 112
Lato montaggio: Assale anteriore
N° fori fissaggio: 1
Spessore disco freno [mm]: 25
Spessore min. [mm]: 23
Spessore [mm]: 47
Superficie: rivestito
Tipo disco freno: Autoventilato

60-00-0174C

Disco freno

BYD YUAN PLUS



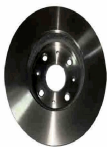
OE
13781672-00
1378167200
HA2EL-3501111A

Diametro centraggio [mm]: 62
Diametro esterno [mm]: 298
Foro interno-Ø [mm]: 114
Lato montaggio: Assale anteriore
N° fori fissaggio: 2
N° fori: 5
Spessore disco freno [mm]: 26
Spessore min. [mm]: 24
Spessore [mm]: 47
Superficie: verniciato
Tipo disco freno: ventilato

60-00-0175C

Disco freno

BYD DOLPHIN



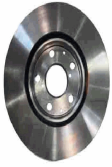
OE
1342346700
EM2E3501011

Altezza [mm]: 41
Diametro centraggio [mm]: 55
Diametro esterno [mm]: 255
Foro interno-Ø [mm]: 100
Lato montaggio: Assale anteriore
N° fori fissaggio: 2
N° fori: 4
Spessore disco freno [mm]: 25
Spessore min. [mm]: 23
Superficie: verniciato
Tipo disco freno: ventilato

Impianto frenante

60-00-0176C

Disco freno



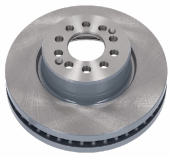
BYD SEAL

OE
13582759-00
1358275900
14035826-00
EKEA-3501111S

Altezza [mm]: 49
Diametro centraggio [mm]: 68
Diametro esterno [mm]: 299
Foro interno-Ø [mm]: 120
Lato montaggio: Assale anteriore
N° fori fissaggio: 2
N° fori: 5
Spessore disco freno [mm]: 28
Spessore min. [mm]: 26
Superficie: verniciato
Tipo disco freno: ventilato

60-00-0177C

Disco freno



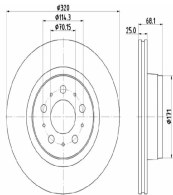
MG MG ZS Fuoristrada chiuso

OE
10266048

Altezza [mm]: 43,5
Articolo complementare/Info integrativa 2:
senza bullone fissaggio ruota
Articolo complementare/Info integrativa 2:
senza cuscinetto ruota
Articolo complementare/Info integrativa 2:
senza mozzo portaruota
Diametro centraggio [mm]: 64,1
Diametro esterno [mm]: 280
Diametro interno [mm]: 144,2
Foro bullone ruota-Ø [mm]: 14,6
Foro interno-Ø [mm]: 100
Sagoma per fori/ N° fori: 05/12
Spessore disco freno [mm]: 22
Spessore min. [mm]: 20
Superficie: rivestito
Tipo disco freno: Autoventilato

60-00-0182C

Disco freno



TESLA MODEL 3 (5YJ3)

OE
104461100D

Altezza [mm]: 68,1
Diametro centraggio [mm]: 70,2
Diametro esterno [mm]: 320
Diametro interno [mm]: 159
Foro bullone ruota-Ø [mm]: 16,5
Foro interno-Ø [mm]: 114,3
N° fori: 5
Spessore disco freno [mm]: 25
Spessore min. [mm]: 23
Superficie: rivestito
Tipo disco freno: Autoventilato

60-00-0183C

Disco freno



MG MG 4
MG MG HS
MG MG HS (AS33)
TESLA MODEL S
TESLA MODEL X

OE
1025099
102509900A
102509900B
10464822
6006420
600642000A

Altezza [mm]: 70,7
Diametro centraggio [mm]: 70,2
Diametro esterno [mm]: 355
Diametro interno [mm]: 166
Foro bullone ruota-Ø [mm]: 16,6
Foro interno-Ø [mm]: 120
Lato montaggio: Assale anteriore
N° fori fissaggio: 1
N° fori: 5
Spessore disco freno [mm]: 32
Spessore min. [mm]: 30
Superficie: verniciato
Tipo disco freno: Autoventilato

Impianto frenante

60-00-0184C

Disco freno



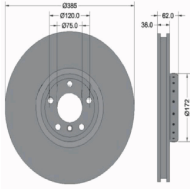
MG MG HS

OE
10174827

Altezza [mm]: 46,6
 Articolo complementare/Info integrativa 2:
 senza bullone fissaggio ruota
 Articolo complementare/Info integrativa 2:
 senza cuscinetto ruota
 Articolo complementare/Info integrativa 2:
 senza mozzo portaruota
 Diametro centraggio [mm]: 65
 Diametro esterno [mm]: 312
 Diametro interno [mm]: 139
 Foro bullone ruota-Ø [mm]: 15
 Foro interno-Ø [mm]: 112
 Lato montaggio: anteriore
 N° fori fissaggio: 1
 N° fori: 5
 Spessore disco freno [mm]: 25
 Spessore min. [mm]: 23
 Superficie: rivestito
 Tipo disco freno: Autoventilato

60-02-2061C-KIT

Disco freno



BMW X5 (E70)
 BMW X5 (F15, F85)
 BMW X6 (E71, E72)
 BMW X6 (F16, F86)

OE
 34106898725
 34106898726
 34116782067
 34116782068
 6782067
 6782068

Altezza [mm]: 62
 Diametro centraggio [mm]: 75
 Diametro esterno [mm]: 385
 Diametro interno [mm]: 153,7
 Foro bullone ruota-Ø [mm]: 16,5
 Foro interno-Ø [mm]: 120
 Kit completo:
 Lato montaggio: Assale anteriore
 Lavorazione/Trattamento: ad alto tenore di carbonio
 N° fori fissaggio: 1
 N° fori: 5
 Spessore disco freno [mm]: 36
 Spessore min. [mm]: 34,4
 Superficie: verniciato
 Tipo disco freno: Autoventilato

60-04-447C

Disco freno



HONDA ZR-V

OE
452513B4H00

Altezza [mm]: 47
 Diametro centraggio [mm]: 64,2
 Diametro esterno [mm]: 320
 Lato montaggio: Assale anteriore
 N° fori: 5
 Spessore disco freno [mm]: 28
 Spessore min. [mm]: 26
 Tipo disco freno: ventilato

60-09-941C

Disco freno



ISUZU D-MAX III (RG01)

OE
 8983767550
 98376755

Altezza [mm]: 61
 Diametro centraggio [mm]: 101,1
 Diametro esterno [mm]: 320
 Foro interno-Ø [mm]: 139,7
 Lato montaggio: Assale anteriore
 N° fori: 6
 Spessore disco freno [mm]: 30
 Superficie: verniciato
 Tipo disco freno: Pieno

Impianto frenante

61-00-0153C

Disco freno



LYNK & CO 01
VOLVO XC40

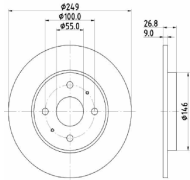
OE

31471477
31471477 SK1
32300123
8889061592

Altezza [mm]: 37
Articolo complementare/Info integrativa 2:
senza bullone fissaggio ruota
Articolo complementare/Info integrativa 2:
senza cuscinetto ruota
Articolo complementare/Info integrativa 2:
senza mozzo portaruota
Diametro centraggio [mm]: 63,5
Diametro esterno [mm]: 302
Diametro interno [mm]: 141
Foro bullone ruota-Ø [mm]: 15,8
Foro interno-Ø [mm]: 108
Lato montaggio: Assale posteriore
per N° OE: 31471477
Sagoma per fori/ N° fori: 05/06
Spessore disco freno [mm]: 12
Spessore min. [mm]: 9
Superficie: verniciato
Tipo disco freno: Pieno

61-00-0159C

Disco freno



BYD DOLPHIN

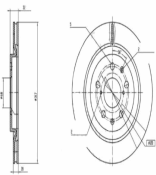
OE

1342344500
EM2E3502111

Altezza [mm]: 26,8
Diametro centraggio [mm]: 55
Diametro esterno [mm]: 249
Foro interno-Ø [mm]: 100
Lato montaggio: Assale posteriore
N° fori fissaggio: 2
N° fori: 5
Spessore min. [mm]: 7
Spessore [mm]: 9
Superficie: verniciato
Tipo disco freno: Pieno

61-00-0160C

Disco freno



BYD SEAL

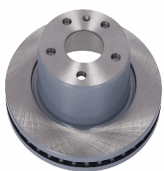
OE

14028123-00
1402812300
EKEB-3502111S

Altezza [mm]: 32
Diametro centraggio [mm]: 68
Diametro esterno [mm]: 317
Foro interno-Ø [mm]: 120
Lato montaggio: Assale posteriore
N° fori fissaggio: 2
N° fori: 5
Spessore disco freno [mm]: 20
Spessore min. [mm]: 18
Superficie: verniciato
Tipo disco freno: ventilato

61-00-0161C

Disco freno



MG MG 5 Station wagon

OE

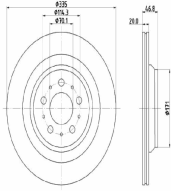
10347628

Cerchione, N° fori: 5
Diametro centraggio [mm]: 65
Diametro esterno [mm]: 265
Foro interno-Ø [mm]: 112
Lato montaggio: Assale posteriore
N° fori fissaggio: 1
Spessore disco freno [mm]: 19
Spessore min. [mm]: 17
Spessore [mm]: 62
Superficie: rivestito
Tipo disco freno: Autoventilato

Impianto frenante

61-00-0164C

Disco freno



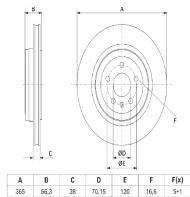
TESLA MODEL 3 (5YJ3)

OE
104463100D

Altezza [mm]: 46,8
 Diametro centraggio [mm]: 70,2
 Diametro esterno [mm]: 335
 Diametro interno [mm]: 180
 Foro bullone ruota-Ø [mm]: 16,5
 Foro interno-Ø [mm]: 114,3
 N° fori: 5
 Spessore disco freno [mm]: 20
 Spessore min. [mm]: 18
 Superficie: verniciato
 Tipo disco freno: Autoventilato

61-00-0165C

Disco freno



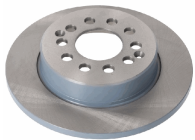
TESLA MODEL S
TESLA MODEL X

OE
6006431
600643100C
600643100D

Altezza [mm]: 66,3
 Diametro centraggio [mm]: 70,2
 Diametro esterno [mm]: 365
 Diametro interno [mm]: 196
 Foro bullone ruota-Ø [mm]: 16,6
 Foro interno-Ø [mm]: 120
 N° fori fissaggio: 1
 N° fori: 5
 Spessore disco freno [mm]: 28
 Spessore min. [mm]: 26
 Superficie: verniciato
 Tipo disco freno: Autoventilato

61-00-0166C

Disco freno



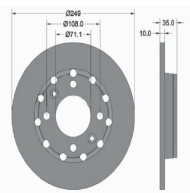
MG MG ZS Fuoristrada chiuso

OE
10266049

Cerchione, N° fori: 5
 Diametro centraggio [mm]: 64
 Diametro esterno [mm]: 255
 Foro interno-Ø [mm]: 100
 Lato montaggio: Assale posteriore
 N° fori fissaggio: 2
 Spessore disco freno [mm]: 9
 Spessore min. [mm]: 7
 Spessore [mm]: 37
 Tipo disco freno: Pieno

61-00-0240C

Disco freno



CITROEN C4 III
 CITROEN C4 X (BD_, BE_, BF_)
 DS DS 3 CROSSBACK (U_)
 FIAT 600e (365_)
 JEEP AVENGER
 OPEL CORSA F

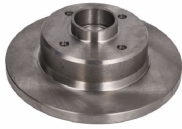
OE
1643574180
9827734980

Altezza [mm]: 35
 Articolo complementare/Info integrativa 2:
 senza bullone fissaggio ruota
 Articolo complementare/Info integrativa 2:
 senza cuscinetto ruota
 Articolo complementare/Info integrativa 2:
 senza mozzo portaruota
 Diametro centraggio [mm]: 71,1
 Diametro esterno [mm]: 249
 Diametro interno [mm]: 132,6
 Foro bullone ruota-Ø [mm]: 13,4
 Foro interno-Ø [mm]: 108
 Lato montaggio: Assale posteriore
 N° fori fissaggio: 2
 N° fori: 4
 Spessore disco freno [mm]: 10
 Spessore min. [mm]: 8
 Superficie: verniciato
 Tipo disco freno: Pieno

Impianto frenante

61-00-0621C

Disco freno



CITROEN C3 AIRCROSS II
 CITROEN C3 AIRCROSS II VAN (2C_, 2R_)
 CITROEN C3 II
 CITROEN C3 III (SX)
 CITROEN C3 III Van (SX_, SY_)
 CITROEN C4 CACTUS

OE

1623835180
 39181957

Altezza [mm]: 69,2
 Articolo complementare/Info integrativa 2:
 con anello sensore magnetico integrato
 Articolo complementare/Info integrativa 2:
 con cuscinetto ruota
 Diametro centraggio [mm]: 56
 Diametro esterno [mm]: 244
 Diametro fusello [mm]: 30
 Diametro interno [mm]: 142,5
 Foro bullone ruota-Ø [mm]: 12
 Foro interno-Ø [mm]: 108
 N° fori: 4
 Spessore disco freno [mm]: 9
 Spessore min. [mm]: 7
 Superficie: verniciato
 Tipo disco freno: Pieno

55-00-059

Ganasce freno



PEUGEOT 309 I (10C, 10A)
 PEUGEOT 309 II (3C, 3A)
 RENAULT 11 (B/C37_)
 RENAULT 9 (L42_)
 RENAULT SUPER 5 (B/C40_)
 RENAULT SUPER 5 Furgonato (S40_)

OE

4241 57
 77 01 202 967
 77 01 349 649
 7701349649

Diam. int. tamburo freno [mm]: 180
 Larghezza [mm]: 42
 per N° OE: 7701349649
 Regolazione: con regolazione automatica
 Sistema frenante: Bendix

55-00-060

Ganasce freno



FORD FIESTA Furgonato (FVD)
 FORD FIESTA Furgonato (WFVT)
 FORD FIESTA I (GFBT)
 FORD FIESTA II (FBD)

OE

1619136
 1648631
 5016220
 5020562
 5021305
 6177228

Diam. int. tamburo freno [mm]: 178
 Larghezza [mm]: 32
 per N° OE: 5021305
 Regolazione: con regolazione automatica

55-00-061

Ganasce freno



MERCEDES-BENZ SPRINTER 2-t Autobus (901,
 902)
 MERCEDES-BENZ SPRINTER 2-t Furgonato (901,
 902)
 MERCEDES-BENZ SPRINTER 2-t Pianale
 piatto/Telaio (901, 902)

OE

002 420 58 20
 003 420 14 20
 2D0 609 525
 2D0 609 538
 2D0 698 525
 2D0 698 525 B

Diam. int. tamburo freno [mm]: 160
 Larghezza [mm]: 40
 per N° OE: 2D0698525

Impianto frenante

50-00-0157

Pastiglie freno



BMW 2 Coupé (F22)
BMW 3 (F30, F35, F80)
BMW 3 GRAN TURISMO (F34)
BMW 3 Touring (F31)
BMW 3 Touring Van (F31)
BMW 4 Cabriolet (F33, F83)

OE

2284765
2284969
2464196
2468432
34112284765
34112284969

Altezza [mm]: 91,2
Articolo complementare/Info integrativa: con contrappesi
Contatto avvisatore usura: Predisposto per contatto segnalazione usura
Larghezza [mm]: 114,8
Lato montaggio: Assale anteriore
N° WVA: 25028
per N° OE: 34116857968
Sistema frenante: Brembo
Spessore [mm]: 17,9

50-00-0160

Pastiglie freno



MG MG TF
MG MGF (RD)
ROVER 100 / METRO (XP)
ROVER 100 Cabriolet (XP)

OE

GBP90318
GBP90320
GBP90320AF
GBP90337
GBP90337AF
GBP90345AF

Altezza [mm]: 60,2
Articolo complementare/Info integrativa 2: con bulloni pinza freno
Contatto avvisatore usura: Non predisposto per contatto segnalazione usura
Larghezza [mm]: 114,9
Lato montaggio: Assale anteriore
N° WVA: 21518
per N° OE: SEM100020
Sistema frenante: Lucas
Spessore [mm]: 17

50-00-0161

Pastiglie freno



VW CALIFORNIA T6 Camper (SGC, SGG, SHC)
VW MULTIVAN VI (SGF, SGM, SGN)
VW TRANSPORTER VI Autobus (SGB, SGG, SGJ)
VW TRANSPORTER VI Furgonato (SGA, SGH)
VW TRANSPORTER VI Pianale piatto (SFD, SFE, SFL, SFZ)

OE

7LA698151A
7LA698151C
7LA698151E

Altezza [mm]: 79,1
Articolo complementare/Info integrativa 2: con bulloni pinza freno
Contatto avvisatore usura: Con contatto segnalazione usura
Larghezza [mm]: 170,7
Lato montaggio: Assale anteriore legato al senso di rotazione:
N° WVA: 26270
per N° OE: 7LA698151C
Sistema frenante: CBI
Spessore [mm]: 19

50-00-0163

Pastiglie freno



DR DR 4.0
DR DR 5.0 SUV
DR DR 7.0 SUV
DR DR F35 SUV
OMODA C5
SPORTEQUIPE SPORTEQUIPE 7

OE

3370100084
T153501080
T153501081
T156GN3501080

Altezza [mm]: 63
Contatto avvisatore usura: Con contatto segnalazione usura
Larghezza [mm]: 148
Lato montaggio: Assale anteriore
Spessore [mm]: 17,5
Vibrazione/Oscillazione: con antivibrante

Impianto frenante

50-00-0380

Pastiglie freno



VOLVO 740 (744)
VOLVO 740 Kombi (745)
VOLVO 760 (704, 764)
VOLVO 760 Kombi (704, 765)
VOLVO 780
VOLVO 940 (944)

OE

2701751
270195
2701951
2711740
271184
2711844

Altezza [mm]: 65,1
Articolo complementare/Info integrativa 2:
con bulloni pinza freno
Contatto avvisatore usura: Non predisposto
per contatto segnalazione usura
Larghezza [mm]: 125
Lato montaggio: Assale anteriore
N° WVA: 21266
per N° OE: 2701751
Sistema frenante: Lucas
Spessore [mm]: 17,4

50-00-0745

Pastiglie freno



MITSUBISHI ASX (VSX_, VSE_)
RENAULT CAPTUR II
RENAULT ESPACE V
RENAULT GRAND SCÉNICC IV
RENAULT MEGANE IV
RENAULT MEGANE IV Grandtour (K9A/M_)

OE

410606808R
7711946208
MQ005728

Altezza [mm]: 58,7
Contatto avvisatore usura: Con contatto
segnalazione usura
Larghezza [mm]: 142,1
Lato montaggio: Assale anteriore
N° WVA: 22803
per N° OE: 410606808R
Sistema frenante: Sumitomo
Spessore [mm]: 18,5

68-0W-W26

Pompa Freno



CHEVROLET CRUZE (J300)
CHEVROLET CRUZE 2 volumi /Coda spiovente
(J305)
CHEVROLET CRUZE Station Wagon (J308)
CHEVROLET ORLANDO (J309)

OE

13286444
22846357

Dimensioni filettatura 1: M10X1
Dimensioni filettatura 2: M12X1
Flangia-Ø [mm]: 41,4

51-00-0033

Pastiglie freno



MG MARVEL R
MG MG 5 Station wagon

OE

10413013

Articolo complementare/Info integrativa 2:
con lamiera anticigolio
Contatto avvisatore usura: Non predisposto
per contatto segnalazione usura
Larghezza [mm]: 47
Lato montaggio: Assale posteriore
Lunghezza [mm]: 117
Marchio controllo: ECE R90 Approved
Spessore 1 [mm]: 16

51-00-0034

Pastiglie freno



BYD DOLPHIN
BYD TANG
BYD YUAN PLUS

OE

1315016900
1343650600
HC3502188
SC2E3502113

Altezza 1 [mm]: 49
Altezza 2 [mm]: 46,8
Contatto avvisatore usura: con segnalazione
acustica usura
Larghezza [mm]: 103,4
Lato montaggio: Assale posteriore
N° WVA: 26394
N° WVA: 26395
N° WVA: 26396
Spessore 1 [mm]: 12,6
Spessore 2 [mm]: 13

Impianto frenante

51-00-0036

Pastiglie freno



TESLA MODEL S
TESLA MODEL X

OE

100767800A
109741600A
109741600B
109741600C
156216000A

Altezza [mm]: 53,3
Contatto avvisatore usura: con segnalazione
acustica usura
Larghezza [mm]: 127
N° WVA: 26496
N° WVA: 26497
N° WVA: 26498
Sistema frenante: Mando
Spessore [mm]: 15,7

51-00-0037

Pastiglie freno



MAXUS (SAIC MOTOR) eDELIVER 3 Furgonato
MAXUS (SAIC MOTOR) eDELIVER 3 Pianale
piatto/Telaio
MAXUS (SAIC MOTOR) EUNIQ 5 Van

OE

C00168954

Larghezza [mm]: 46,5
Lato montaggio: Assale posteriore
Lunghezza [mm]: 101,5
Spessore [mm]: 15,5

51-00-0038

Pastiglie freno



MAXUS (SAIC MOTOR) DELIVER 9 Furgonato
MAXUS (SAIC MOTOR) DELIVER 9 Pianale
piatto/Telaio
MAXUS (SAIC MOTOR) eDELIVER 9 Furgonato
MAXUS (SAIC MOTOR) eDELIVER 9 Pianale
piatto/Telaio

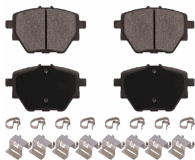
OE

C00212550
C00377853

Contatto avvisatore usura: con segnalazione
acustica usura
Larghezza [mm]: 54
Lato montaggio: Assale posteriore
Lunghezza [mm]: 132
N° WVA: 26230
N° WVA: 26231
N° WVA: 26232
Spessore [mm]: 16

51-00-0039

Pastiglie freno



MG MG HS

OE

10172328
10332331

Contatto avvisatore usura: con segnalazione
acustica usura
Larghezza [mm]: 48,4
Lato montaggio: Assale posteriore
Spessore [mm]: 16

51-00-0040

Pastiglie freno



MG MG ZS Fuoristrada chiuso

OE

10489774

Contatto avvisatore usura: con segnalazione
acustica usura
Larghezza [mm]: 48,8
Lato montaggio: Assale posteriore
Lunghezza [mm]: 117,3
Spessore [mm]: 15

Impianto frenante

51-00-0627

Pastiglie freno



MERCEDES-BENZ CLASSE E (W213)
 MERCEDES-BENZ CLASSE E All-Terrain (S213)
 MERCEDES-BENZ CLASSE E Cabriolet (A238)
 MERCEDES-BENZ CLASSE E Coupè (C238)
 MERCEDES-BENZ CLASSE E T-Model (S213)
 MERCEDES-BENZ CLS (C257)

OE

0004203004
 0004206400
 0004206500
 0004208800
 0004209900
 A0004203004

Altezza 1 [mm]: 70
 Altezza 2 [mm]: 79
 Articolo complementare/Info integrativa 2:
 con bulloni pinza freno
 Contatto avvisatore usura: Predisposto per
 contatto segnalazione usura
 Larghezza [mm]: 129
 Lato montaggio: Assale posteriore
 N° WVA: 22602
 N° WVA: 22603
 per N° OE: 0004203004
 Sistema frenante: TRW
 Spessore [mm]: 17,4

Motore

18K1004

Albero motore/a gomito



HYUNDAI ELANTRA (XD)
 HYUNDAI ELANTRA Tre volumi (XD)
 HYUNDAI SANTA FÉ I (SM)
 HYUNDAI SANTA FÉ II (CM)
 HYUNDAI SONATA V (NF)
 HYUNDAI TRAJET (FO)

OE

2311027000
 2311027010
 2311027400
 2311027420

per N° OE: 2311027000

157-00-00003

Pompa olio



CITROEN BERLINGO (B9)
 CITROEN BERLINGO Furgonato (B9)
 CITROEN BERLINGO Furgonato (K9)
 CITROEN BERLINGO Pianale piatto/Telaio (B9)
 CITROEN C3 AIRCROSS II
 CITROEN C3 II

OE

1614411380

Articolo complementare/Info integrativa 2:
 con anello tenuta
 Articolo complementare/Info integrativa 2:
 con guarnizione ad anello per alberi
 Articolo complementare/Info integrativa: con
 valvola elettrica pressione dell'olio
 per N° OE: 1614411380

157-00-00007

Pompa olio



CITROEN BERLINGO (K9)
 CITROEN BERLINGO Furgonato (K9)
 CITROEN C-ELYSEE
 CITROEN C3 AIRCROSS II
 CITROEN C3 AIRCROSS II VAN (2C_, 2R.)
 CITROEN C3 III (SX)

OE

1628955080

Articolo complementare/Info integrativa:
 senza guarnizione
 per N° OE: 1628955080
 Tipo funzionamento: meccanico
 Tipo pompa: Pompa in tandem

157-00-00009

Pompa olio



ALPINA D3 (E90)
 ALPINA D3 Coupé (E92)
 ALPINA D3 Station wagon (E91)
 BMW 1 (E81)
 BMW 1 (E87)
 BMW 1 (F20)

OE

11417798014

per N° OE: 11417798014

Motore

157-00-00010

Pompa olio



CITROEN BERLINGO (B9)
CITROEN BERLINGO (K9)
CITROEN BERLINGO Furgonato (B9)
CITROEN BERLINGO Furgonato (K9)
CITROEN C3 AIRCROSS II
CITROEN C3 AIRCROSS II VAN (2C_, 2R_)

OE
9837408880

Norma sui gas di scarico: Euro 6
per N° OE: 9837408880

157-00-00016

Pompa olio



FIAT DUCATO Autobus (250)
FIAT DUCATO Furgonato (250)
FIAT DUCATO Pianale piatto/Telaio (250)
IVECO DAILY Cassone / Furgonato / Promiscuo
IVECO DAILY CITYS Autobus
IVECO DAILY Pianale piatto/Telaio

OE
5802582771

Articolo complementare/Info integrativa:
senza guarnizione
per N° OE: 5802582771
Tipo carburante: Diesel
Tipo funzionamento: meccanico
Tipo pompa: Pompa in tandem

157-00-00027

Pompa olio



CITROEN JUMPER Autobus
CITROEN JUMPER Furgonato
CITROEN JUMPER Pianale piatto/Telaio
FORD C-MAX II
FORD C-MAX II Van
FORD FOCUS III

OE
9809524280

per N° OE: 9809524280

157-00-00029

Pompa olio



CHEVROLET MALIBU (V300)
OPEL INSIGNIA
OPEL INSIGNIA A Country Tourer (G09)
OPEL INSIGNIA Station wagon
OPEL INSIGNIA Tre volumi
OPEL ZAFIRA TOURER C (P12)

OE
55584330

Articolo complementare/Info integrativa 2:
con guarnizione ad anello per alberi
Articolo complementare/Info integrativa: con
guarnizione
Articolo complementare/Info integrativa: con
valvola elettrica pressione dell'olio
per N° OE: 55584330

157-00-00033

Pompa olio



MERCEDES-BENZ CLASSE C (W203)
MERCEDES-BENZ CLASSE C (W204)
MERCEDES-BENZ CLASSE C Coupé (C204)
MERCEDES-BENZ CLASSE C Coupe (CL203)
MERCEDES-BENZ CLASSE C T-Model (S203)
MERCEDES-BENZ CLASSE C T-Model (S204)

OE
2711800801

per N° OE: 2711800801
Tipo pompa: Pompa rotativa a palette

Motore

157-00-00051

Pompa olio



TOYOTA COROLLA (_E10_)
TOYOTA COROLLA (_E11_)
TOYOTA COROLLA Compact (_E10_)
TOYOTA COROLLA Compact (_E11_)
TOYOTA COROLLA Liftback (_E10_)
TOYOTA COROLLA Liftback (_E11_)

OE
1510011071

per N° OE: 1510011071

Raffreddamento

35-00-0130

Pompa acqua



SKODA FELICIA I (6U1)
SKODA FELICIA I Fun (797)
SKODA FELICIA I Station wagon (6U5)
SKODA FELICIA II (6U1)
SKODA FELICIA II Station wagon (6U5)

OE
007 070 251
047 121 011B

Articolo complementare/Info integrativa: con guarnizione
Puleggia pompa acqua - Ø [mm]: 81
Tipo funzionamento: meccanico
Versione pompa acqua: per trasmissione cinghia Poly-V

35-00-0236

Pompa acqua



FIAT BRAVA (182)
FIAT BRAVO I (182)
FIAT MAREA (185)
FIAT MAREA Weekend (185)
LANCIA Y (840A)

OE
7762924

Articolo complementare/Info integrativa 2: con anello tenuta per pompa acqua
Puleggia pompa acqua - Ø [mm]: 81
Tipo funzionamento: meccanico
Versione pompa acqua: per trasmissione cinghia dentata

35-00-0237

Pompa acqua



FIAT BRAVA (182)
FIAT BRAVO I (182)
FIAT MAREA (185)
FIAT MAREA Weekend (185)
LANCIA Y (840A)

OE
46515971

Articolo complementare/Info integrativa 2: con anello tenuta per pompa acqua
Puleggia pompa acqua - Ø [mm]: 60,5
Tipo funzionamento: meccanico
Versione pompa acqua: per trasmissione cinghia dentata

35-00-0238

Pompa acqua



FIAT COUPE (FA/175)
FIAT TEMPRA (159)
FIAT TEMPRA S.W. (159)
FIAT TIPO (160)
LANCIA DEDRA (835)
LANCIA DEDRA SW (835)

OE
71719678
71737967
7701137
7783006

Articolo complementare/Info integrativa: con guarnizione
Tipo funzionamento: meccanico
Versione pompa acqua: per trasmissione cinghia Poly-V

Raffreddamento

35-00-0310

Pompa acqua



FORD MONDEO I (GBP)
 FORD MONDEO I Station wagon (BNP)
 FORD MONDEO I Tre volumi (GBP)
 FORD MONDEO II (BAP)
 FORD MONDEO II Station wagon (BNP)
 FORD MONDEO II Tre volumi (BFP)

OE
 1318354
 1517754
 5028472
 93FX8591A1B
 93FX8591AA
 EPW79

Articolo complementare/Info integrativa: con guarnizione
 Puleggia pompa acqua - Ø [mm]: 50
 Tipo funzionamento: meccanico
 Versione pompa acqua: per trasmissione cinghia dentata

35-00-0312

Pompa acqua



FORD ESCORT '81 Express (AVA)
 FORD ESCORT '86 Express (AVF)
 FORD ESCORT III (GAA)
 FORD ESCORT III Station wagon (AWA)
 FORD ESCORT IV (GAF, AWF, ABFT)
 FORD ESCORT IV Station wagon (AWF, AVF)

OE
 5005197
 5024603
 6039328
 6050034
 60509034
 6050907

Tipo funzionamento: meccanico

35-00-0313

Pompa acqua



FORD ESCORT '91 Express (AVL)
 FORD ESCORT V (GAL)
 FORD ESCORT V Station wagon (GAL, AVL)
 FORD ESCORT VI Tre volumi (GAL)
 FORD ESCORT VII (GAL, AAL, ABL)
 FORD ESCORT VII Station wagon (GAL, ANL)

OE
 1518096
 6683522
 92BX8591AA
 EPW60
 ME92BX8591A2B

Articolo complementare/Info integrativa: con guarnizione
 Tipo funzionamento: meccanico
 Versione pompa acqua: per trasmissione cinghia Poly-V

35-00-0316

Pompa acqua



VOLVO 240 (P242, P244)
 VOLVO 240 Kombi (P245)
 VOLVO 740 (744)
 VOLVO 740 Kombi (745)
 VOLVO 760 (704, 764)
 VOLVO 760 Kombi (704, 765)

OE
 1326342
 270559
 271275
 271830
 271975
 2719755

Articolo complementare/Info integrativa: con guarnizione
 Tipo funzionamento: meccanico
 Versione pompa acqua: per trasmissione cinghia Poly-V

35-00-0612

Pompa acqua



CITROEN EVASION (22, U6)
 CITROEN EVASION Van (U6_, AF_)
 CITROEN XANTIA (X1)
 CITROEN XANTIA Break (X1)
 CITROEN XM (Y3)
 CITROEN XM (Y4)

OE
 1201.54
 1201.55
 1201.A7
 1201.C5
 1201.C6
 1336.L5

Articolo complementare/Info integrativa 2: senza coperchio
 Articolo complementare/Info integrativa: con guarnizione
 Nr. denti 3: 20
 Puleggia pompa acqua - Ø [mm]: 59,258
 Tipo funzionamento: meccanico
 Versione pompa acqua: per trasmissione cinghia dentata

Raffreddamento

35-00-0707

Pompa acqua



RENAULT CLIO I (B/C57_, 5/357_)
RENAULT RAPID Furgonato (F40_, G40_)
RENAULT TWINGO I (C06_)

OE
77 01 467 153

Articolo complementare/Info integrativa 2:
senza coperchio
Articolo complementare/Info integrativa: con
guarnizione
Tipo funzionamento: meccanico
Versione pompa acqua: per trasmissione
cinghia Poly-V

35-00-0718K

Pompa acqua



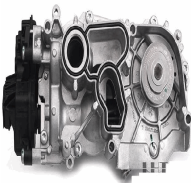
DACIA JOGGER
NISSAN JUKE (F16_)
RENAULT ARKANA I
RENAULT CAPTUR II
RENAULT CLIO V (BF_)
RENAULT EXPRESS Cassone/Limousine

OE
21 01 006 38R
21 01 042 21R
21 01 048 80R
21 01 094 04R
21010-00Q4A
21010-00Q4L

Articolo complementare/Info integrativa: con
guarnizione
Puleggia pompa acqua - Ø [mm]: 55
Tipo funzionamento: meccanico

35-00-0953

Pompa acqua



AUDI A1 Allstreet (GBH)
AUDI A1 CITY CARVER (GBH)
AUDI A1 Sportback (GBA)
AUDI A3 (8V1)
AUDI A3 Cabriolet (8V7)
AUDI A3 Limousine (8VS)

OE
05E 121 111AB
05E121006E
05E121006F
05E121111AB
05E121111AF
05E121111G

Articolo complementare/Info integrativa 2:
con coperchio
Articolo complementare/Info integrativa 2:
Pompa acqua inseribile

35-00-0955

Pompa acqua



FIAT 131
FIAT 131 Familiare/Panorama
FIAT 132
FIAT ARGENTA (132A)
SEAT 132

OE
000 476 478
0000004764782
0004755003
2995625
2995629
472 003 1

Tipo funzionamento: meccanico

RD1093006

Modulo collettore aspirazione



FIAT 500X
FIAT TIPO (356)
FIAT TIPO 2 volumi /Coda spiovente (356_)
FIAT TIPO Station wagon (356_)
JEEP RENEGADE Fuoristrada chiuso (BU)

OE
46348885
46350125
73504596
77368534

Larghezza della rete [mm]: 252
Lunghezza della rete [mm]: 81
Materiale alette di raffreddamento: Alluminio
Materiale vaschetta acqua (radiatore):
Alluminio
Profondità della rete [mm]: 60
Tipo radiatore: Alette di raffreddamento
saldate
Tipo raffreddamento: raffreddato ad acqua

Raffreddamento

VAR001JM

Vaschetta acqua, radiatore



FIAT 500 (312)
FIAT PANDA (169)

OE
46836856

Articolo complementare/Info integrativa 2:
con tappo chiusura
contiene il numero articolo: 33-00-042
contiene il numero articolo: 33042
contiene il numero articolo: KH-042

VAR002JM

Vaschetta acqua, radiatore



FIAT IDEA
FIAT PUNTO (188)
FIAT PUNTO Van (188AX)
LANCIA MUSA (350)

OE
46754205
51739653

Articolo complementare/Info integrativa 2:
con tappo chiusura
contiene il numero articolo: 33-00-026
contiene il numero articolo: 33026
contiene il numero articolo: KH-026
Lato montaggio: Assale anteriore
Lato montaggio: Superiore
Materiale: Plastica

VAR003JM

Vaschetta acqua, radiatore



ALFA ROMEO MITO (955)
FIAT GRANDE PUNTO (199)
FIAT PUNTO (199)

OE
50515057
55700508

Articolo complementare/Info integrativa 2:
con tappo chiusura
contiene il numero articolo: 33-00-042
contiene il numero articolo: 33042
contiene il numero articolo: KH-042
Lato montaggio: Assale anteriore
Lato montaggio: Superiore
Materiale: Plastica

VAR004JM

Vaschetta acqua, radiatore



FIAT 500 (312)
FIAT PANDA (519, 312, 319)
LANCIA YPSILON (312, 846)

OE
51880401

Articolo complementare/Info integrativa 2:
con tappo chiusura
contiene il numero articolo: 33-00-042
contiene il numero articolo: 33042
contiene il numero articolo: KH-042
Lato montaggio: Assale anteriore
Lato montaggio: Superiore
Materiale: Plastica

VAR005JM

Vaschetta acqua, radiatore



FIAT PANDA (519, 312, 319)
FIAT PANDA VAN (312, 519)
LANCIA YPSILON (312, 846)

OE
51837896

Articolo complementare/Info integrativa 2:
con tappo chiusura
contiene il numero articolo: 33-00-042
contiene il numero articolo: 33042
contiene il numero articolo: KH-042
Lato montaggio: Assale anteriore
Lato montaggio: Superiore
Materiale: Plastica

Raffreddamento

38-00-0007F

Flangia d. refrigerante



BMW 3 (E36)
BMW 3 Cabriolet (E36)
BMW 3 Compact (E36)
BMW 3 Coupe (E36)
BMW 3 Touring (E36)
BMW 5 (E34)

OE

11531739208
11531743679

Articolo complementare/Info integrativa: con guarnizione
Tipo alloggiamento: Alloggiamento in plastica

38-00-0009F

Flangia d. refrigerante



BMW 3 (E36)
BMW 3 Cabriolet (E36)
BMW 3 Compact (E36)
BMW 3 Coupe (E36)
BMW 3 Touring (E36)
BMW 5 Touring (E34)

OE

11531743199
11531743200

Condotti raffreddamento: da Motore a Radiatore motore
Lato montaggio: lato scarico
Lato montaggio: Testa a cilindro

38-00-0016F

Flangia d. refrigerante



BMW 3 (E46)
BMW 3 Cabriolet (E46)
BMW 3 Compact (E46)
BMW 3 Coupe (E46)
BMW 3 Touring (E46)
BMW Z3 (E36)

OE

11531708808

Articolo complementare/Info integrativa: senza guarnizione
Tipo alloggiamento: Alloggiamento in plastica

38-00-0019F

Flangia d. refrigerante



BMW 3 (E46)
BMW 3 Cabriolet (E46)
BMW 3 Compact (E46)
BMW 3 Coupe (E46)
BMW 3 Touring (E46)

OE

17 11 1 707 817

Lato montaggio: Assale anteriore

38-00-0024F

Flangia d. refrigerante



FORD FIESTA Furgonato (J5_, J3_)
FORD FIESTA IV (JA_, JB_)
FORD FOCUS (DAW, DBW)
FORD FOCUS Station wagon (DNW)
FORD FOCUS Tre volumi (DFW)
FORD PUMA (EC_)

OE

1007750
1072177
1112977
1493599
98MM9478DB
98MM9K478DA

Articolo complementare/Info integrativa: con guarnizione
Tipo alloggiamento: Alloggiamento in plastica

Raffreddamento

38-00-0029F

Flangia d. refrigerante



SMART CABRIO (450)
SMART FORTWO Coupé (450)

OE
1602000056
A1602000056
Q0003172V00200000
0

Articolo complementare/Info integrativa 2:
senza termostato

38-00-0041F

Flangia d. refrigerante



CITROEN JUMPER Autobus (230P)
CITROEN JUMPER Furgonato (230L)
CITROEN JUMPER Pianale piatto/Telaio (230)
CITROEN JUMPY (U6U)
PEUGEOT 806 (221)
PEUGEOT BOXER Autobus (230P)

OE
1336G3
1461613080

Condotti raffreddamento: da Termostato a
Radiatore motore
Lato montaggio: Termostato

38-00-0047F

Flangia d. refrigerante



CITROEN BERLINGO (MF)
CITROEN BERLINGO Furgonato (M_)
CITROEN C2 (JM_)
CITROEN C3 I (FC_)
CITROEN C3 II
CITROEN C3 Pluriel (HB_)

OE
1201C2
9627628980

Articolo complementare/Info integrativa: con
guarnizione
Tipo alloggiamento: Alloggiamento in plastica

38-00-0051F

Flangia d. refrigerante



CITROEN C15 (VD-_)
CITROEN EVASION (22, U6)
CITROEN JUMPY Furgonato (BS_, BT_, BY_, BZ_)
CITROEN ZX (N2)
CITROEN ZX Break (N2)
PEUGEOT 306 (7B, N3, N5)

OE
1336E8
1336E8
134000000000

Lato montaggio: Assale anteriore
Peso [g]: 60

38-00-0058F

Flangia d. refrigerante



VW TRANSPORTER IV Autobus (70XB, 70XC,
7DB, 7DW)
VW TRANSPORTER IV Furgonato (70XA)
VW TRANSPORTER IV Pianale piatto/Telaio
(70XD)

OE
074121132B
074121133D

Articolo complementare/Info integrativa 2:
senza sensore temperatura motore
Articolo complementare/Info integrativa: con
guarnizione

Raffreddamento

38-00-0062F

Flangia d. refrigerante



AUDI 100 (44, 44Q, C3)
 AUDI 100 (4A, C4)
 AUDI 100 Avant (44, 44Q, C3)
 AUDI 100 Avant (4A, C4)
 AUDI 80 (81, 85, B2)
 AUDI 80 (89, 89Q, 8A, B3)

OE

026121144A
 026121144E
 026121145E
 037121144A
 037121145

Lato montaggio: lato disco del volante
 Lato montaggio: Testa a cilindro

38-00-0064F

Flangia d. refrigerante



AUDI A4 (8D2, B5)
 AUDI A4 Avant (8D5, B5)
 AUDI A6 (4A, C4)
 AUDI A6 (4B2, C5)
 AUDI A6 Avant (4A, C4)
 AUDI A6 Avant (4B5, C5)

OE

030121121B

Articolo complementare/Info integrativa:
 senza guarnizione
 Lato montaggio: Pompa acqua
 Lato montaggio: Superiore
 Tipo alloggiamento: Alloggiamento in plastica

38-00-0065F

Flangia d. refrigerante



AUDI 80 (89, 89Q, 8A, B3)
 AUDI 80 (8C, B4)
 SEAT TOLEDO I (1L)
 VW CADDY I (14)
 VW GOLF II (19E, 1G1)
 VW PASSAT (3A2, 35I)

OE

068121132
 068121133A
 068121133AB

Articolo complementare/Info integrativa 2:
 con anello tenuta
 Lato montaggio: anteriore
 Lato montaggio: longitudinale
 Lato montaggio: Testa a cilindro

38-00-0066F

Flangia d. refrigerante



FORD GALAXY (WGR)
 SEAT ALHAMBRA (7V8, 7V9)
 SEAT CORDOBA (6K1, 6K2)
 SEAT CORDOBA Vario (6K5)
 SEAT IBIZA II (6K1)
 SEAT INCA (6K9)

OE

028121132A
 028121133B
 1018781
 1078250
 VX028121132AVX
 VX028121133BVX

Condotti raffreddamento: da Motore a
 Radiatore motore
 Lato montaggio: Attacco laterale
 Lato montaggio: Testa a cilindro

38-00-0067F

Flangia d. refrigerante



VW GOLF II (19E, 1G1)
 VW JETTA II (19E, 1G2, 165)
 VW PASSAT (3A2, 35I)
 VW PASSAT Variant (3A5, 35I)
 VW TRANSPORTER IV Autobus (70XB, 70XC,
 7DB, 7DW)

OE

037121133C

Lato montaggio: Assale anteriore

Raffreddamento

38-00-0068F

Flangia d. refrigerante



AUDI A3 (8L1)
SEAT CORDOBA (6K1, 6K2)
SEAT CORDOBA Vario (6K5)
SEAT IBIZA III (6K1)
SEAT INCA (6K9)
SEAT LEON (1M1)

OE

038 121 121
38121121

Lato montaggio: Assale anteriore

38-00-0070F

Flangia d. refrigerante



AUDI 100 (4A, C4)
AUDI 80 (89, 89Q, 8A, B3)
AUDI 80 (8C, B4)
AUDI 80 Avant (8C, B4)
AUDI A6 (4A, C4)
AUDI A6 Avant (4A, C4)

OE

027121145B

Tipo alloggiamento: Alloggiamento in plastica

38-00-0074F

Flangia d. refrigerante



AUDI A3 (8P1)
AUDI A3 Cabriolet (8P7)
AUDI A3 Sportback (8PA)
SEAT ALTEA (5P1)
SEAT ALTEA XL (5P5, 5P8)
SEAT LEON (1P1)

OE

06A121132AG
06A121133AL

Articolo complementare/Info integrativa: con
guarnizione
Tipo alloggiamento: Alloggiamento in plastica

38-00-0075F

Flangia d. refrigerante



SEAT IBIZA IV (6L1)
SEAT IBIZA V (6J5, 6P5)
SEAT IBIZA V SPORTCOUPE (6J1, 6P1)
SKODA FABIA (6Y2)
SKODA FABIA Combi (6Y5)
VW POLO (9N_)

OE

045121121A

Lato montaggio: anteriore
Materiale: Plastica

38-00-0077F

Flangia d. refrigerante



AUDI A3 (8P1)
AUDI A3 Cabriolet (8P7)
AUDI A3 Sportback (8PA)
SEAT ALTEA (5P1)
SEAT ALTEA XL (5P5, 5P8)
SEAT LEON (1P1)

OE

03G121121A
03G121121B
03G121121D
03L121121A

Lato montaggio: Sx
Lato montaggio: Testa a cilindro
Materiale: Plastica

Raffreddamento

38-00-0078F

Flangia d. refrigerante



AUDI 100 (4A, C4)
AUDI 100 Avant (4A, C4)
AUDI 80 (89, 89Q, 8A, B3)
SEAT TOLEDO I (1L)
VW CADDY I (14)
VW GOLF I Cabriolet (155)

OE

037121132B
037121133B

Condotti raffreddamento: da Motore a Radiatore motore
Lato montaggio: Attacco laterale
Lato montaggio: Testa a cilindro

38-00-0080F

Flangia d. refrigerante



AUDI A3 (8L1)
AUDI TT (8N3)
AUDI TT Roadster (8N9)
SEAT CORDOBA (6K2)
SEAT IBIZA III (6K1)
SEAT LEON (1M1)

OE

06A121132AP
06A121132D
06A121132G
06A121132Q
06A121133BB
06A121133J

Condotti raffreddamento: da Motore a Radiatore motore
Lato montaggio: lato disco del volante
Lato montaggio: Testa a cilindro

38-00-0081F

Flangia d. refrigerante



AUDI A3 (8L1)
AUDI TT (8N3)
AUDI TT Roadster (8N9)
SKODA OCTAVIA (1U2)
SKODA OCTAVIA Combi (1U5)
VW GOLF IV (1J1)

OE

06A121132A
06A121133C

Condotti raffreddamento: da Motore a Radiatore motore
Condotti raffreddamento: Flessibile riscaldamento
Lato montaggio: lato disco del volante
Lato montaggio: Testa a cilindro

38-00-0083F

Flangia d. refrigerante



FORD GALAXY (WGR)
SEAT ALHAMBRA (7V8, 7V9)
SEAT CORDOBA (6K1, 6K2)
SEAT CORDOBA Vario (6K5)
SEAT IBIZA II (6K1)
SEAT INCA (6K9)

OE

037 121 121A
1031876

Lato montaggio: Assale anteriore

38-00-0090F

Flangia d. refrigerante



SEAT AROSA (6H)
VW LUPO (6X1, 6E1)
VW POLO (6N1)
VW POLO (6N2)

OE

028121132C

Condotti raffreddamento: da Motore a Radiatore motore
Lato montaggio: Attacco laterale
Lato montaggio: Testa a cilindro

Raffreddamento

38-00-0091F

Flangia d. refrigerante



SKODA FELICIA I (6U1)
SKODA FELICIA I Fun (797)
SKODA FELICIA I Station wagon (6U5)
SKODA FELICIA II (6U1)
SKODA FELICIA II Station wagon (6U5)
VW CADDY II Pick-up (9U7)

OE

028121132B
028121133C

Condotti raffreddamento: da Motore a
Radiatore motore
Lato montaggio: Attacco laterale
Lato montaggio: Testa a cilindro

38-00-0092F

Flangia d. refrigerante



SEAT CORDOBA (6K1, 6K2)
SEAT CORDOBA Vario (6K5)
SEAT IBIZA II (6K1)
SEAT TOLEDO I (1L)
VW GOLF III (1H1)
VW GOLF III Cabriolet (1E7)

OE

037121144H
037121145F

Condotti raffreddamento: Flessibile
riscaldamento
Lato montaggio: lato disco del volano
Lato montaggio: Testa a cilindro

38-00-0093F

Flangia d. refrigerante



AUDI A4 (8D2, B5)
AUDI A4 Avant (8D5, B5)
VW PASSAT (3B2)
VW PASSAT Variant (3B5)

OE

050121132A
050121133C

Condotti raffreddamento: da Motore a
Radiatore motore
Condotti raffreddamento: da Pompa acqua a
Tubo di raccordo
Condotti raffreddamento: Flessibile
riscaldamento
Lato montaggio: lato disco del volano
Lato montaggio: Testa a cilindro

38-00-0095F

Flangia d. refrigerante



VW LT 28-35 II Autobus (2DB, 2DE, 2DK)
VW LT 28-46 II Furgonato (2DA, 2DD, 2DH)
VW LT 28-46 II Pianale piatto/Telaio (2DC, 2DF,
2DG,
VW TRANSPORTER IV Autobus (70XB, 70XC,
7DB, 7DW)

OE

074 121 132
74121132

Lato montaggio: Assale anteriore

38-00-0097F

Flangia d. refrigerante



SEAT AROSA (6H)
SEAT CORDOBA (6K1, 6K2)
SEAT CORDOBA Vario (6K5)
SEAT INCA (6K9)
VW GOLF III (1H1)
VW POLO (6N1)

OE

032121121A

Condotti raffreddamento: da Termostato a
Radiatore motore
Lato montaggio: Termostato

Raffreddamento

38-00-0099F

Flangia d. refrigerante



VW TRANSPORTER IV Autobus (70XB, 70XC, 7DB, 7DW)
VW TRANSPORTER IV Furgonato (70XA)
VW TRANSPORTER IV Pianale piatto/Telaio (70XD)

OE
074121143D

Condotti raffreddamento: Serbatoio compensazione a motore
Lato montaggio: lato disco del volante
Lato montaggio: Testa a cilindro

38-00-0100F

Flangia d. refrigerante



AUDI A3 (8L1)
AUDI TT (8N3)
SEAT LEON (1M1)
SEAT TOLEDO II (1M2)
SKODA OCTAVIA (1U2)
VW BORA (1J2)

OE
1J0121087

Articolo complementare/Info integrativa:
senza guarnizione
Tipo alloggiamento: Alloggiamento in plastica

38-00-0101F

Flangia d. refrigerante



VW PASSAT (3A2, 35I)
VW PASSAT (3B2)

OE
000 988 12 28
025 121 142
025121142
032121142
032121142A
037 121 133 A

per N° OE: 357 121 140

38-00-0110F

Flangia d. refrigerante



AUDI A3 (8P1)
AUDI A3 Sportback (8PA)
SEAT ALTEA (5P1)
SEAT ALTEA XL (5P5, 5P8)
SEAT LEON (1P1)
SEAT TOLEDO III (5P2)

OE
03G 121 132
03G 121 132 B

Articolo complementare/Info integrativa: con guarnizione

38-00-0112F

Flangia d. refrigerante



AUDI A3 (8P1)
AUDI TT (8J3)
AUDI TT Roadster (8J9)
SEAT ALTEA XL (5P5, 5P8)
SEAT LEON (1P1)
SKODA OCTAVIA (1Z3)

OE
03L 121 132 Q

Lato montaggio: Assale anteriore

Raffreddamento

38-00-0143

Termostato



ALFA ROMEO GIULIA (952_)
ALFA ROMEO STELVIO (949_)

OE
46338166

per N° OE: 46338166
Temperatura apertura [°C]: 77

38-00-0245

Termostato



FIAT 500X
JEEP COMPASS (MP)
JEEP RENEGADE Fuoristrada chiuso (BU)

OE
46341317
46345105
46346508
55284994

per N° OE: 46346508

38-00-0348

Termostato



FORD FIESTA VII
FORD FIESTA VII Van
FORD FOCUS IV
FORD FOCUS IV Tre volumi (HM)
FORD FOCUS IV Turnier (HP)
FORD PUMA

OE
2223707
2339695

Temperatura apertura [°C]: 54
Tipo alloggiamento: Alloggiamento in plastica
Tipo alloggiamento: Alloggiamento integrato

38-00-0973

Termostato



VW LUPO (6X1, 6E1)
VW POLO (6N1)

OE
032121065B
032121065D
032121065F
032121110B
032121110P
032121111N

Articolo complementare/Info integrativa 2:
con condotto di collegamento
Articolo complementare/Info integrativa 2:
con sensore
Articolo complementare/Info integrativa: con
guarnizione
Temperatura apertura [°C]: 87

Sospensioni

72-00-0150L

Braccio oscillante



MG MG 5 Station wagon

OE
10580150
11060291
11631921

Articolo complementare/Info integrativa 2:
con snodo portante/di guida
Articolo complementare/Info integrativa: con
cuscinetti di gomma
Calibro conico [mm]: 20
Lato montaggio: Assale anteriore Sx
Tipo braccio oscillante: Braccio trasversale
oscillante

Sospensioni

72-00-0150R

Braccio oscillante



MG MG 5 Station wagon

OE

10580160
11060292
11631923

Articolo complementare/Info integrativa 2:
con snodo portante/di guida
Articolo complementare/Info integrativa: con
cuscinetti di gomma
Calibro conico [mm]: 20
Lato montaggio: Assale anteriore Dx
Tipo braccio oscillante: Braccio trasversale
oscillante

72-02-2075L

Braccio oscillante



LEXUS GS (GRL1_ GWL1_)

OE

4863039115

Asta/Puntone: Biella di spinta
Calibro conico [mm]: 13
Lato montaggio: Assale anteriore Sx
Lato montaggio: Superiore
Materiale: Alluminio
N° articolo appaiato: 72-02-2075R
N° articolo appaiato: 722075R
N° articolo appaiato: BS-2075R
Tipo braccio oscillante: Braccio trasversale
oscillante

72-02-2075R

Braccio oscillante



LEXUS GS (GRL1_ GWL1_)

OE

4861039185

Asta/Puntone: Biella di spinta
Calibro conico [mm]: 13
Lato montaggio: Assale anteriore Dx
Lato montaggio: Superiore
Materiale: Alluminio
N° articolo appaiato: 72-02-2075L
N° articolo appaiato: 722075L
N° articolo appaiato: BS-2075L
Tipo braccio oscillante: Braccio trasversale
oscillante

72-04-474L

Braccio oscillante



HONDA HR-V

OE

51360T8MG00

Lato montaggio: Assale anteriore Sx
Lato montaggio: inferiore
N° articolo appaiato: 72-04-474R
N° articolo appaiato: 72474R
N° articolo appaiato: BS-474R
Tipo braccio oscillante: Braccio trasversale
oscillante

72-04-474R

Braccio oscillante



HONDA HR-V

OE

51350T8MG00

Lato montaggio: Assale anteriore Dx
Lato montaggio: inferiore
N° articolo appaiato: 72-04-474L
N° articolo appaiato: 72474L
N° articolo appaiato: BS-474L
Tipo braccio oscillante: Braccio trasversale
oscillante

Sospensioni

72-07-714L

Braccio oscillante



SUBARU IMPREZA Station wagon (GD, GG)
SUBARU IMPREZA Tre volumi (GD, GG)

OE
20202FE670
20202FE671

Asta/Puntone: Biella di spinta
Calibro conico [mm]: 15,7
Lato montaggio: Assale anteriore Sx
Materiale: Alluminio
N° articolo appaiato: 72-07-714R
N° articolo appaiato: 72714R
N° articolo appaiato: BS-714R
Tipo braccio oscillante: Braccio trasversale oscillante

72-07-714R

Braccio oscillante



SUBARU IMPREZA Station wagon (GD, GG)
SUBARU IMPREZA Tre volumi (GD, GG)

OE
20202FE660
20202FE661

Asta/Puntone: Biella di spinta
Calibro conico [mm]: 15,7
Lato montaggio: Assale anteriore Dx
Materiale: Alluminio
N° articolo appaiato: 72-07-714L
N° articolo appaiato: 72714L
N° articolo appaiato: BS-714L
Tipo braccio oscillante: Braccio trasversale oscillante

72-08-823

Braccio oscillante



SUZUKI JIMNY (FJ)

OE
46200-81A10
46200-81A11
46200-81A12
46200-81A13

Lato montaggio: Assale anteriore Dx
Lato montaggio: Assale anteriore Sx
Tipo braccio oscillante: Braccio longitudinale oscillante

72-09-943L

Braccio oscillante



JEEP CHEROKEE (KL)
JEEP CHEROKEE VAN (KL)

OE
68288579AF

Articolo complementare/Info integrativa 2:
senza snodo portante/di guida
Lato montaggio: anteriore Sx
Lato montaggio: inferiore
Tipo braccio oscillante: Braccio trasversale oscillante

72-09-943R

Braccio oscillante



JEEP CHEROKEE (KL)
JEEP CHEROKEE VAN (KL)

OE
68285992AF

Articolo complementare/Info integrativa 2:
senza snodo portante/di guida
Lato montaggio: anteriore Dx
Lato montaggio: inferiore
Tipo braccio oscillante: Braccio trasversale oscillante

Sospensioni

44-29093

Cuscinetti ruota



CHRYSLER VOYAGER II (ES)
CHRYSLER VOYAGER III (GS)

OE

3683 975
3683974
3683974K
3683975
4486860
5252823

Diametro esterno [mm]: 60
Diametro interno [mm]: 35
Larghezza [mm]: 17
Lato montaggio: Assale posteriore
per N° OE: 3683 975

44-29095

Mozzo ruota



AUDI A3 (8P1)
AUDI A3 (8V1)
AUDI A3 Cabriolet (8P7)
AUDI A3 Cabriolet (8V7)
AUDI A3 Limousine (8VS)
AUDI A3 Limousine (8YS)

OE

10509500
1K0407621D
1K0407621E
1K0498621
2K0498621
57BWKH04

Articolo complementare/Info integrativa 2:
con sensore ABS integrato
Cerchione, N° fori: 5
Diametro esterno [mm]: 136,5
Dimensioni filettatura: M14X1,5
Lato montaggio: Assale anteriore
N° denti, anello ABS: 43
N° denti: 36
per N° OE: 1K0407621D

159-00-0953

Kit parapolvere, Ammortizzatore



VW DERBY (86)
VW DERBY (86C, 80)
VW POLO (86)
VW POLO (86C, 80)
VW POLO CLASSIC (86C, 80)
VW POLO Coupe (86C, 80)

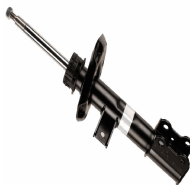
OE

861412135

Lato montaggio: Assale anteriore

MA-01310

Ammortizzatore



INFINITI Q30
INFINITI QX30
MERCEDES-BENZ CLASSE GLA (X156)

OE

156 323 19 00
1563231900
242 323 05 00
A 156 323 19 00
A 242 323 05 00

Ammortizzatore, tipo fissaggio: Collare inferiore
Ammortizzatore, tipo fissaggio: Spina superiore
Ammortizzatore, tipo: Ammortizzatore tipo McPherson
Lato montaggio: Assale anteriore Sx
N° articolo appaiato: MA-01312
N° articolo appaiato: MJ01312
N° articolo appaiato: MM-01312
per N° OE: 156 323 19 00
Tipo ammortizzatore: A pressione del gas

MA-01312

Ammortizzatore



INFINITI Q30
INFINITI QX30
MERCEDES-BENZ CLASSE GLA (X156)

OE

156 313 20 00
156 323 20 00
1563132000
242 323 06 00
A 156 313 20 00
A 156 323 20 00

Ammortizzatore, tipo fissaggio: Collare inferiore
Ammortizzatore, tipo fissaggio: Spina superiore
Ammortizzatore, tipo: Ammortizzatore tipo McPherson
Lato montaggio: Assale anteriore Dx
N° articolo appaiato: MA-01310
N° articolo appaiato: MJ01310
N° articolo appaiato: MM-01310
per N° OE: 156 313 20 00
Tipo ammortizzatore: A pressione del gas

Sospensioni

MA-01313

Ammortizzatore



INFINITI Q30
MERCEDES-BENZ CLASSE GLA (X156)

OE

156 323 15 00
1563231500
A 156 323 15 00

Ammortizzatore, tipo fissaggio: Collare inferiore
Ammortizzatore, tipo fissaggio: Spina superiore
Ammortizzatore, tipo: Ammortizzatore tipo McPherson
Lato montaggio: Assale anteriore Sx
N° articolo appaiato: MA-01314
N° articolo appaiato: MJ01314
N° articolo appaiato: MM-01314
per N° OE: 156 323 15 00
Tipo ammortizzatore: A pressione del gas

MA-01314

Ammortizzatore



INFINITI Q30
MERCEDES-BENZ CLASSE GLA (X156)

OE

156 323 16 00
1563231600
A 156 323 16 00

Ammortizzatore, tipo fissaggio: Collare inferiore
Ammortizzatore, tipo fissaggio: Spina superiore
Ammortizzatore, tipo: Ammortizzatore tipo McPherson
Lato montaggio: Assale anteriore Dx
N° articolo appaiato: MA-01313
N° articolo appaiato: MJ01313
N° articolo appaiato: MM-01313
per N° OE: 156 323 16 00
Tipo ammortizzatore: A pressione del gas

MA-33125

Ammortizzatore



MAZDA CX-30 (DM)

OE

DFR5-28-700A
DFR528700A
DFR9-28-700A
D GK9-28-700
DGL2-28-700

Ammortizzatore, sistema: A doppio tubo
Ammortizzatore, tipo fissaggio: Occhiello inferiore
Ammortizzatore, tipo fissaggio: Spina superiore
Ammortizzatore, tipo: Ammortizzatore telescopico
Lato montaggio: Assale posteriore
per N° OE: DFR528700A
Tipo ammortizzatore: A pressione del gas

MA-33128

Ammortizzatore



MAZDA MX-30 (DR)

OE

DGH9-28-700
DGH928700
DN4E-28-700A

Ammortizzatore, sistema: A doppio tubo
Ammortizzatore, tipo fissaggio: Occhiello inferiore
Ammortizzatore, tipo fissaggio: Occhiello superiore
Ammortizzatore, tipo: Ammortizzatore senza reggimolla
Lato montaggio: Assale posteriore
per N° OE: DGH928700
Tipo ammortizzatore: A pressione del gas

Sospensioni

MA-90050

Ammortizzatore



JEEP COMPASS (MP)

OE

6825 2481AB
68252481AB
6829 0251AB
6829 0253AB
6829 0257AB
6829 0259AB

Ammortizzatore, tipo fissaggio: Occhiello superiore
Ammortizzatore, tipo: Ammortizzatore senza reggimolla
Lato montaggio: Assale posteriore Sx
N° articolo appaiato: MA-90051
N° articolo appaiato: MJ90051
N° articolo appaiato: MM-90051
per N° OE: 6825 2481AB
Tipo ammortizzatore: A pressione del gas

MA-AS183

Sospensione pneumatica



PORSCHE PANAMERA

OE

97034305200
97034305201
97034305202
97034305203
97034305204
97034305205

Ammortizzatore, tipo fissaggio: Forcella inferiore
Lato montaggio: anteriore Dx
N° articolo appaiato: MA-AS184
N° articolo appaiato: MJAS184
N° articolo appaiato: MM-AS184
Tipo sospensione: per veicoli con sospensioni pneumatiche

MA-AS184

Sospensione pneumatica



PORSCHE PANAMERA

OE

97034305100
97034305101
97034305102
97034305103
97034305104
97034305105

Ammortizzatore, tipo fissaggio: Forcella inferiore
Lato montaggio: anteriore Sx
N° articolo appaiato: MA-AS183
N° articolo appaiato: MJAS183
N° articolo appaiato: MM-AS183
Tipo sospensione: per veicoli con sospensioni pneumatiche

MA-AS361

Molla pneumatica, Autotelaio



LINCOLN CONTINENTAL TOWN CAR

OE

3U2Z5310CA
3U2Z5310DA

Ammortizzatore, tipo fissaggio: Ponte inferiore
Ammortizzatore, tipo fissaggio: Ponte superiore
Lato montaggio: anteriore
Tipo sospensione: per veicoli con sospensioni pneumatiche

MA-AS374

Molla pneumatica, Autotelaio



LINCOLN CONTINENTAL Tre volumi
LINCOLN MARK VII Tre volumi

OE

3U2Z5310AA
3U2Z5310BA
E9AZ5310R
F1LY5310A
F1LY5310B

Ammortizzatore, tipo fissaggio: Ponte superiore
Ammortizzatore, tipo fissaggio: Spina inferiore
Lato montaggio: anteriore
Tipo sospensione: per veicoli con sospensioni pneumatiche

Sospensioni

MA-AS463

Sospensione pneumatica



TESLA MODEL S
TESLA MODEL X

OE

1027061-00-C
1027066-00-C
1066361-00-D
1066361-99-D
1066366-00-D
1420361-00-C

Dinamica frenata/guida: per veicoli con ADS
Lato montaggio: anteriore
Tipo sospensione: per veicoli con sospensioni pneumatiche

MA-AS464

Sospensione pneumatica



TESLA MODEL S
TESLA MODEL X

OE

1027062-00-C
1027062-00-D
1027067-00-C
1027067-00-D

Dinamica frenata/guida: per veicoli con ADS
Lato montaggio: posteriore
Tipo sospensione: per veicoli con sospensioni pneumatiche

MA-AS482

Sospensione pneumatica



MERCEDES-BENZ CLASSE E (W211)
MERCEDES-BENZ CLASSE E T-Model (S211)
MERCEDES-BENZ CLS (C219)

OE

211 320 53 38
211 320 55 38
211 320 63 13
211 320 83 13
A 211 320 53 38
A 211 320 55 38

Lato montaggio: Assale anteriore Sx
N° articolo appaiato: MA-AS483
N° articolo appaiato: MJAS483
N° articolo appaiato: MM-AS483
Tipo ammortizzatore: A pressione del gas
Tipo sospensione: per veicoli con sospensioni pneumatiche

MA-AS483

Sospensione pneumatica



MERCEDES-BENZ CLASSE E (W211)
MERCEDES-BENZ CLASSE E T-Model (S211)
MERCEDES-BENZ CLS (C219)

OE

211 320 54 38
211 320 56 38
211 320 64 13
211 320 84 13
A 211 320 54 38
A 211 320 64 13

Lato montaggio: Assale anteriore Dx
N° articolo appaiato: MA-AS482
N° articolo appaiato: MJAS482
N° articolo appaiato: MM-AS482
Tipo ammortizzatore: A pressione del gas
Tipo sospensione: per veicoli con sospensioni pneumatiche

MA-AS484

Sospensione pneumatica



MERCEDES-BENZ CLASSE S (W222, V222, X222)

OE

222 320 80 13
222 320 90 13
222 320 90 13 89
A 222 320 80 13
A 222 320 90 13
A 222 320 90 13 89

Lato montaggio: Assale anteriore Dx
N° articolo appaiato: MA-AS485
N° articolo appaiato: MJAS485
N° articolo appaiato: MM-AS485
Tipo ammortizzatore: A pressione del gas

Sospensioni

MA-AS485

Sospensione pneumatica



MERCEDES-BENZ CLASSE S (W222, V222, X222)

OE

222 320 79 13
222 320 89 13
222 320 89 13 89
A 222 320 79 13
A 222 320 89 13
A 222 320 89 13 89

Lato montaggio: Assale anteriore Sx
N° articolo appaiato: MA-AS484
N° articolo appaiato: MJAS484
N° articolo appaiato: MM-AS484
Tipo ammortizzatore: A pressione del gas

MA-AS488

Sospensione pneumatica



MERCEDES-BENZ CLASSE S (W222, V222, X222)

OE

2223200613
222320061380
2223208413
222320841380
A2223200613
A222320061380

Lato montaggio: Assale anteriore Dx
N° articolo appaiato: MA-AS489
N° articolo appaiato: MJAS489
N° articolo appaiato: MM-AS489
Tipo sospensione: per veicoli con sospensioni pneumatiche

MA-AS489

Sospensione pneumatica



MERCEDES-BENZ CLASSE S (W222, V222, X222)
MERCEDES-BENZ CLASSE S Coupé (C217)

OE

2223200513
222320051380
2223208313
222320831380
A2223200513
A222320051380

Lato montaggio: Assale anteriore Sx
N° articolo appaiato: MA-AS488
N° articolo appaiato: MJAS488
N° articolo appaiato: MM-AS488
Tipo sospensione: per veicoli con sospensioni pneumatiche

MA-AS490

Sospensione pneumatica



MERCEDES-BENZ CLASSE S (W222, V222, X222)
MERCEDES-BENZ CLASSE S Coupé (C217)

OE

2223200813
222320081380
2223204413
222320441380
2223208613
222320861380

Lato montaggio: Assale posteriore Dx
N° articolo appaiato: MA-AS491
N° articolo appaiato: MJAS491
N° articolo appaiato: MM-AS491

MA-AS491

Sospensione pneumatica



MERCEDES-BENZ CLASSE S (W222, V222, X222)
MERCEDES-BENZ CLASSE S Coupé (C217)

OE

2223200713
222320071380
2223208513
222320851380
A2223200713
A222320071380

Lato montaggio: Assale posteriore Sx
N° articolo appaiato: MA-AS490
N° articolo appaiato: MJAS490
N° articolo appaiato: MM-AS490

Sospensioni

MA-AS496

Molla pneumatica, Autotelaio



PORSCHE PANAMERA

OE

97034305100
97034305101
97034305102
97034305103
97034305104
97034305105

Lato montaggio: Assale anteriore Sx
Tipo sospensione: per veicoli con sospensioni pneumatiche

MA-AS497

Molla pneumatica, Autotelaio



HYUNDAI EQUUS / CENTENNIAL
HYUNDAI GENESIS (BH)
HYUNDAI GENESIS (DH)

OE

55360-3M500
553603M501

Lato montaggio: Assale posteriore Dx
N° articolo appaiato: MA-AS498
N° articolo appaiato: MJAS498
N° articolo appaiato: MM-AS498
Tipo sospensione: per veicoli con sospensioni pneumatiche

MA-AS498

Molla pneumatica, Autotelaio



HYUNDAI EQUUS / CENTENNIAL
HYUNDAI GENESIS (BH)
HYUNDAI GENESIS (DH)

OE

55350-3M501
553503M500

Lato montaggio: Assale posteriore Sx
N° articolo appaiato: MA-AS497
N° articolo appaiato: MJAS497
N° articolo appaiato: MM-AS497
Tipo sospensione: per veicoli con sospensioni pneumatiche

MA-AS499

Molla pneumatica, Autotelaio



KIA BORREGO

OE

55331-2J000
55331-2J100
553312J000
553312J100

Lato montaggio: Assale posteriore Sx
N° articolo appaiato: MA-AS500
N° articolo appaiato: MJAS500
N° articolo appaiato: MM-AS500
Tipo sospensione: per veicoli con sospensioni pneumatiche

MA-AS500

Molla pneumatica, Autotelaio



KIA BORREGO

OE

55331-2J000
55331-2J100
553312J000
553312J100

Lato montaggio: Assale posteriore Dx
N° articolo appaiato: MA-AS499
N° articolo appaiato: MJAS499
N° articolo appaiato: MM-AS499
Tipo sospensione: per veicoli con sospensioni pneumatiche

Sospensioni

MA-AS501

Molla pneumatica, Autotelaio



PORSCHE PANAMERA

OE

97034305200
97034305201
97034305202
97034305203
97034305204
97034305205

Lato montaggio: Assale anteriore Dx
Tipo sospensione: per veicoli con sospensioni pneumatiche

MA-DR022

Ammortizzatore



CHERY TIGGO 5x
DR DR 4.0
DR DR 5.0 SUV
DR DR 6.0 SUV

OE

202000261AA
202000359AA
3360100048
3360100083

Ammortizzatore, tipo fissaggio: Collare inferiore
Ammortizzatore, tipo fissaggio: Spina superiore
Ammortizzatore, tipo: Ammortizzatore telescopico
Diametro stelo d'entrata [mm]: 15
Diametro stelo pistone [mm]: 22
Lato montaggio: Assale anteriore Sx
per N° OE: 3360100048
Tipo ammortizzatore: A pressione del gas

MA-DR023

Ammortizzatore



CHERY TIGGO 5x
DR DR 4.0
DR DR 5
DR DR 5.0 SUV
DR DR 6.0 SUV

OE

202000262AA
202000360AA
3360100049
3360100084

Ammortizzatore, tipo fissaggio: Collare inferiore
Ammortizzatore, tipo fissaggio: Spina superiore
Ammortizzatore, tipo: Ammortizzatore telescopico
Diametro stelo d'entrata [mm]: 15
Diametro stelo pistone [mm]: 22
Lato montaggio: anteriore Dx
per N° OE: 3360100049
Tipo ammortizzatore: A pressione del gas

MA-DR024

Ammortizzatore



DR DR 5.0 SUV
DR DR F35 SUV

OE

230326
3360100057
3360100058
3360100066
J68-2905010
T15-2905010

Ammortizzatore, tipo fissaggio: Collare inferiore
Ammortizzatore, tipo fissaggio: Spina superiore
Ammortizzatore, tipo: Cartuccia ammortizzatore a molla
Diametro stelo d'entrata [mm]: 15
Diametro stelo pistone [mm]: 22
Lato montaggio: anteriore Sx
per N° OE: 3360100058
Tipo ammortizzatore: A pressione del gas

Sospensioni

MA-DR025

Ammortizzatore



DR DR 5.0 SUV
DR DR F35 SUV

OE
202000039AA
3360100058
3360100067
J68-2905020

Ammortizzatore, tipo fissaggio: Collare inferiore
Ammortizzatore, tipo fissaggio: Spina superiore
Ammortizzatore, tipo: Ammortizzatore telescopico
Diametro stelo d'entrata [mm]: 15
Diametro stelo pistone [mm]: 22
Lato montaggio: anteriore Dx
per N° OE: 3360100067
Tipo ammortizzatore: A pressione del gas

MA-HY113

Ammortizzatore



HYUNDAI IONIQ 5 (NE)

OE
55300 GI040
55300 GI050
55300 GI070
55300GI040

Ammortizzatore, sistema: A doppio tubo
Ammortizzatore, tipo fissaggio: Occhiello inferiore
Ammortizzatore, tipo fissaggio: Spina superiore
Ammortizzatore, tipo: Ammortizzatore tipo McPherson
Lato montaggio: Assale posteriore
per N° OE: 55300GI040
Tipo ammortizzatore: A pressione del gas

103-00-011

Tirante assiale



MG MG HS

OE
10178374

Diametro esterno [mm]: 40
Filettatura esterna 1 [mm]: M16x1,5
Lato montaggio: Assale anteriore bilaterale
Lunghezza [mm]: 296

GOM-2861

Sospensione, Motore



TOYOTA YARIS (SCP1_, NLP1_, NCP1_)

OE
1230533010

Lato montaggio: Dx

GOM-H342

Sospensione, Motore



HYUNDAI MATRIX (FC)

OE
21830-17000

Lato montaggio: sul lato del cambio

Sospensioni

106-00-0001

Asta/Puntone, Stabilizzatore



MG MG ZS Fuoristrada chiuso

OE
10227851

Asta/Puntone: Barra di trazione
Dimensioni filettatura: M10 x 1.5 RHT
Lato montaggio: Assale anteriore
Lunghezza [mm]: 300
Materiale: Metallo

106-01-178R

Asta/Puntone, Stabilizzatore



NISSAN QASHQAI III (J12)

OE
546186UA0A

Asta/Puntone: Asta di aggancio
Dimensioni filettatura 1: MM12X1,25R
Lato montaggio: Assale anteriore Dx
Lunghezza [mm]: 300
N° articolo appaiato: 106-01-178L
N° articolo appaiato: 106178L
N° articolo appaiato: SI-178L
Specificazione: Lung perno-perno
Tubo-Ø [mm]: 14

106-0T-T02

Asta/Puntone, Stabilizzatore



LEXUS GS (UZS161, JZS160)
LEXUS SC (UZZ40_)

OE
4883030070
4883030080

Asta/Puntone: Biella di spinta
Diametro interno [mm]: 9
Filettatura esterna [mm]: 10X1.25
Lato montaggio: Assale post. bilaterale
Lunghezza totale [mm]: 150
N° pezzi occorrenti: 2
Specificazione: Lung perno-perno

SMA0502

Supporto ammortizzatore



CITROEN C3 II
CITROEN C3 III (SX)
CITROEN C4 CACTUS
CITROEN DS3
CITROEN DS3 Cabriolet
DS DS 3

OE
9811370580

Altezza [mm]: 35
Articolo complementare/Info integrativa 2:
senza cuscinetto a sfere
Larghezza [mm]: 122
Lato montaggio: Assale anteriore
Lunghezza [mm]: 136
Materiale: Gomma/Metallo

SMA0533S

Supporto ammortizzatore



MERCEDES-BENZ CLASSE A (W168)

OE
1683200056
1683200073
1683200085
1683200173
1683200373
1683230085

Lato montaggio: Assale anteriore superiore

Sospensioni

111-00-00002

Testina sterzo



MG MG ZS Fuoristrada chiuso

OE
10353668

Filettatura esterna [mm]: M10x1,25
Filettatura interna [mm]: M14x1,5
Lato montaggio: Assale anteriore Sx
Lunghezza [mm]: 185
Misura cono 1 [mm]: 13
Misura cono 2 [mm]: 16

111-00-00003

Testina sterzo



MG MG ZS Fuoristrada chiuso

OE
10353669

Filettatura esterna [mm]: M10x1,25
Filettatura interna [mm]: M14x1,5
Lato montaggio: Assale anteriore Dx
Lunghezza [mm]: 185
Misura cono 1 [mm]: 13
Misura cono 2 [mm]: 16

ZCA00002

Molla sospensione autotelaio



CITROEN C3 III (SX)
CITROEN C4 CACTUS
PEUGEOT 2008

OE
9802157080

Diametro esterno [mm]: 137
Forma molla: Molla ad elica
Lato montaggio: Assale anteriore
Lunghezza [mm]: 337
Spessore 1 [mm]: 11,2

ZCA00006

Molla sospensione autotelaio



FIAT DUCATO Autobus (250)
FIAT DUCATO Pianale piatto/Telaio (250)

OE
1608309780
50711909

Carico assiale fino a [t]: 2
Forma molla: Molla ad elica
Lato montaggio: Assale anteriore
Versione rinforzata:

ZCA1515A

Molla sospensione autotelaio



CITROEN C3 III (SX)

OE
9673329880

Forma molla: Molla ad elica
Lato montaggio: Assale anteriore