

**ashika<sup>®</sup>**

# NOVITÀ GENNAIO 2026



[www.ashika.eu](http://www.ashika.eu)

**CATALOGUE**  
FOR CARS AND COMMERCIAL  
VEHICLES

**CATALOGO**  
PER AUTOMOBILI E VEICOLI  
COMMERCIALI

## Distribuzione motore

### KCK1031

#### Kit catena distribuzione



JAGUAR E-PACE (X540)  
 JAGUAR F-PACE (X761)  
 JAGUAR F-TYPE Cabriolet  
 JAGUAR F-TYPE Coupé  
 JAGUAR XE (X760)  
 JAGUAR XF (X260)

#### OE

JDE38677  
 JDE40738  
 LR091740  
 LR139321

Articolo complementare/Info integrativa 2:  
 senza ingranaggio  
 Lato montaggio: inferiore  
 Lato montaggio: Superiore  
 N° maglie catena: 100  
 N° maglie catena: 78

## Filtri

### FA-0132JM

#### Filtro aria



BMW 2 Coupé (G42)  
 BMW 3 (G20)  
 BMW 3 Touring (G21)  
 BMW 3 Touring Van (G21)  
 BMW 4 Cabriolet (G23, G83)  
 BMW 4 Coupé (G22)

#### OE

13 71 8 580 429  
 13718580429  
 8 580 429

Altezza [mm]: 46  
 Larghezza [mm]: 233  
 Lunghezza [mm]: 273  
 per N° OE: 13 71 8 580 429  
 Tipo filtro: Cartuccia filtro

### FA-0134JM

#### Filtro aria



MAXUS (SAIC MOTOR) DELIVER 9 Furgonato

#### OE

C00176661

Altezza [mm]: 58  
 Larghezza [mm]: 155  
 Lunghezza [mm]: 318  
 per N° OE: C00176661  
 Tipo filtro: Cartuccia filtro

### FA-0135JM

#### Filtro aria



MG MG 3

#### OE

10377350

Altezza [mm]: 28  
 Larghezza [mm]: 238  
 Lunghezza [mm]: 412  
 per N° OE: 10377350  
 Tipo filtro: Cartuccia filtro

### FA-0138JM

#### Filtro aria



MG MG 3

#### OE

10144394  
 30005099

Altezza [mm]: 41  
 Articolo complementare/Info integrativa 2:  
 con prefiltro  
 Larghezza [mm]: 181  
 Lunghezza [mm]: 374  
 per N° OE: 10144394  
 Tipo filtro: Cartuccia filtro

## Filtri

### FA-0258JM

#### Filtro aria



FIAT CROMA (154)  
LANCIA KAPPA (838A)  
LANCIA KAPPA Coupe (838)  
LANCIA KAPPA SW (838B)  
LANCIA THEMA (834)  
LANCIA THEMA SW (834)

#### OE

35A1029  
5984020  
71736136  
82380591  
82398171

Altezza [mm]: 49  
Larghezza [mm]: 198  
Lunghezza [mm]: 300  
per N° OE: 71736136  
Tipo filtro: Cartuccia filtro

### FA-0342JM

#### Filtro aria



FORD GALAXY  
FORD KUGA III (DFK)  
FORD S-MAX

#### OE

2368605  
LX61-9601-FC

Altezza [mm]: 42  
Larghezza [mm]: 169  
Lunghezza [mm]: 199  
per N° OE: 2368605  
Tipo filtro: Cartuccia filtro

### FA-0343JM

#### Filtro aria



LYNK & CO 01  
VOLVO XC40

#### OE

31474821  
32146444  
8888475605

Altezza [mm]: 60  
Larghezza [mm]: 178  
Lunghezza [mm]: 265  
per N° OE: 31474821  
Tipo filtro: Cartuccia filtro

### 20-08-848

#### Filtro aria



SUZUKI S-CROSS  
SUZUKI VITARA (LY)

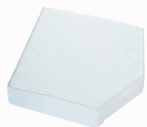
#### OE

13780-76SA0  
13780-76SA0-000  
13780-M76SA0  
13780M76SA0

Altezza [mm]: 24  
Larghezza [mm]: 261  
Lunghezza [mm]: 302  
Tipo filtro: Cartuccia filtro

### FAA-046JM

#### Filtro, Aria abitacolo



AUDI A4 (8K2, B8)  
AUDI A4 Allroad (8KH, B8)  
AUDI A4 Avant (8K5, B8)  
AUDI A5 (8T3)  
AUDI A5 Cabriolet (8F7)  
AUDI A5 Sportback (8TA)

#### OE

8K0 819 439  
8K0 819 439 C  
8K0819439

Altezza [mm]: 36  
Larghezza [mm]: 241  
Lunghezza [mm]: 279  
per N° OE: 8K0 819 439  
Tipo filtro: Filtro antipolline

## Filtri

### FAA-051JM

#### Filtro, Aria abitacolo



ALPINA B3 (G20)  
ALPINA B3 Touring (G21)  
ALPINA B4 Gran Coupe (G26)  
ALPINA D3 (G20)  
ALPINA D3 Touring (G21)  
ALPINA D4 Gran Coupe (G26)

#### OE

64 11 9 382 885  
64 31 9 382 889  
64119382885

Altezza [mm]: 30  
Larghezza [mm]: 212  
Lunghezza [mm]: 300  
per N° OE: 64 11 9 382 885  
Tipo filtro: Filtro antipolline

### FAA-055JM

#### Filtro, Aria abitacolo



CITROEN C5 X  
DS DS 4 II (F\_, FB\_, F3\_)  
DS DS 9 (X2\_)  
OPEL ASTRA L  
OPEL ASTRA L Sports Tourer (O5)  
PEUGEOT 308 Cassone / coda spiovente (LB\_)

#### OE

1612920380  
1612920480  
1616959280  
98 041 633 80  
9804163380  
9804163480

Altezza [mm]: 32  
Larghezza [mm]: 98  
Lunghezza [mm]: 259  
per N° OE: 98 041 633 80  
Tipo filtro: Filtro antipolline  
Unità quantitativa: Serie / Kit

### FAA-058JM

#### Filtro, Aria abitacolo



FORD TOURNEO CUSTOM Autobus  
FORD TOURNEO CUSTOM V710 Autobus (NXN)  
FORD TRANSIT Autobus  
FORD TRANSIT CUSTOM Autobus  
FORD TRANSIT CUSTOM Furgonato  
FORD TRANSIT CUSTOM V710 Furgonato (NRN)

#### OE

1812 679  
1812679  
BK21-18D543-AA

Altezza [mm]: 30  
Larghezza [mm]: 232  
Lunghezza [mm]: 284  
per N° OE: 1812 679  
Tipo filtro: Filtro antipolline

### FAA-062JM

#### Filtro, Aria abitacolo



BMW 1 (F40)  
BMW 2 Active Tourer (F45)  
BMW 2 Active Tourer Van (F45)  
BMW 2 Gran Coupe (F44)  
BMW 2 Gran Tourer (F46)  
BMW 2 Gran Tourer Van (F46)

#### OE

64 11 6 835 404  
64 31 6 835 404  
64116823724  
64116835404  
64119321876  
64316835406

Altezza [mm]: 32  
Larghezza [mm]: 115  
Lunghezza [mm]: 233  
per N° OE: 64 11 6 835 404  
Tipo filtro: Filtro antipolline  
Unità quantitativa: Serie / Kit

### FAA-065JM

#### Filtro, Aria abitacolo



POLESTAR POLESTAR 1 (P)  
VOLVO S60 III (224)  
VOLVO S90 II  
VOLVO V60 II (225)  
VOLVO V60 II Cross Country (227)  
VOLVO V90 II

#### OE

31404470  
31407747

Altezza [mm]: 41  
Larghezza [mm]: 238  
Lunghezza [mm]: 337  
per N° OE: 31404470  
Tipo filtro: Filtro antipolline

## Filtri

### FAA-070JM

Filtro, Aria abitacolo



JAGUAR E-PACE (X540)  
LAND ROVER DISCOVERY SPORT (LC)  
LAND ROVER DISCOVERY SPORT VAN (L550)  
LAND ROVER RANGE ROVER EVOQUE (L551)

**OE**  
K8D2-18D543-AA  
K8D218D543AA  
LR115784

Altezza [mm]: 43  
Larghezza [mm]: 194  
Lunghezza [mm]: 272  
per N° OE: K8D2-18D543-AA  
Tipo filtro: Filtro antipolline

### FAA-075JM

Filtro, Aria abitacolo



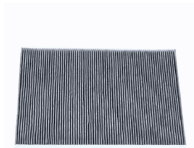
MG MG ZS Fuoristrada chiuso

**OE**  
10632431

Altezza [mm]: 37  
Larghezza [mm]: 190  
Lunghezza [mm]: 195  
per N° OE: 10632431  
Tipo filtro: Filtro antipolline

### FAA-080JM

Filtro, Aria abitacolo



TESLA MODEL X

**OE**  
1045566-00-D  
1045566-00-E  
1045566-00-G  
1045566-00-H  
1045566-99-D  
104556600EV

Altezza [mm]: 31  
Larghezza [mm]: 318  
Lunghezza [mm]: 1022  
Tipo filtro: Filtro al carbone attivo

### FAA-081JM

Filtro, Aria abitacolo



TESLA MODEL S

**OE**  
105933300C  
105933300D  
105933300D SK1  
105933300E  
105933300E SK1  
105933300F

Altezza [mm]: 20  
Larghezza [mm]: 361  
Lunghezza [mm]: 699  
Tipo filtro: Filtro al carbone attivo

### FAA-082JM

Filtro, Aria abitacolo



TESLA MODEL X

**OE**  
1039042-00-A  
1039042-00-B

Altezza [mm]: 30  
Larghezza [mm]: 260  
Lunghezza [mm]: 320  
Tipo filtro: Filtro al carbone attivo

## Filtri

### FAA-086JM

Filtro, Aria abitacolo



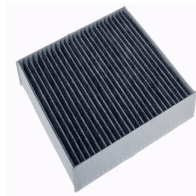
TESLA MODEL Y (5YJY)

**OE**  
1658376-00-A  
165837600A

Altezza [mm]: 26  
Larghezza [mm]: 172  
Lunghezza [mm]: 456  
per N° OE: 1658376-00-A  
Tipo filtro: Filtro al carbone attivo

### FAA-088JM

Filtro, Aria abitacolo



BYD TANG

**OE**  
12447996-00  
1244799600  
SA-8121211

Altezza [mm]: 40  
Larghezza [mm]: 190  
Lunghezza [mm]: 199  
Tipo filtro: Filtro al carbone attivo

### FAA-097JM

Filtro, Aria abitacolo



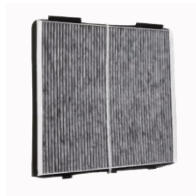
HAVAL H2

**OE**  
8104400XSZ47A

Altezza [mm]: 29  
Larghezza [mm]: 227  
Lunghezza [mm]: 234  
Tipo filtro: Filtro al carbone attivo

### FAA-098JM

Filtro, Aria abitacolo



TESLA MODEL S  
TESLA MODEL X

**OE**  
1647254-00-A

Altezza [mm]: 63  
Larghezza [mm]: 413  
Lunghezza [mm]: 413  
Tipo filtro: Filtro al carbone attivo

### 30-00-052

Filtro carburante



DR DR PK8

**OE**  
1105014P31F0  
3320200111

Altezza [mm]: 116,8  
Diametro 1 [mm]: 39,7  
Diametro 2 [mm]: 41,9  
Diametro [mm]: 79,4  
per N° OE: 3320200111  
Tipo filtro: Cartuccia filtro

## Filtri

### 30-ECO041

#### Filtro carburante



CITROEN JUMPY  
CITROEN JUMPY Furgonato  
CITROEN JUMPY Pianale piatto/Telaio  
CITROEN SPACETOURER  
FIAT SCUDO Furgonato  
FIAT SCUDO Pianale piatto/Telaio

#### OE

155253599  
16 742 134 80  
1674213480  
SU001-B3209

Altezza [mm]: 123  
Articolo complementare/Info integrativa: con guarnizioni  
Diametro esterno anello di tenuta: 102,3  
Diametro esterno [mm]: 84  
Diametro interno anello di tenuta: 91,5  
Diametro interno [mm]: 21  
per N° OE: 16 742 134 80  
Tipo filtro: Cartuccia filtro

### FO-001JM

#### Filtro olio



MAXUS (SAIC MOTOR) G10

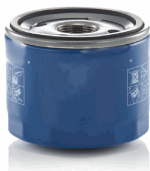
#### OE

10105963

Altezza [mm]: 127  
Articolo complementare/Info integrativa 2: con anello tenuta  
Diametro esterno anello di tenuta: 70,7  
Diametro esterno [mm]: 56  
Diametro interno anello di tenuta: 63,5  
Diametro interno [mm]: 14  
per N° OE: 10105963  
Tipo filtro: Cartuccia filtro

### FO-003JM

#### Filtro olio



CADILLAC ATS  
CADILLAC ATS Coupé  
CADILLAC CTS  
CHEVROLET CAMARO  
CHEVROLET CAMARO Cabriolet  
CHEVROLET CORVETTE (C7)

#### OE

00K04892339WE  
10604737  
12640445  
12667194  
12670058  
12674698

Altezza [mm]: 75  
Articolo complementare/Info integrativa 2: con una valvola blocco arretramento  
Diametro esterno anello di tenuta: 70  
Diametro esterno [mm]: 76  
Diametro interno anello di tenuta: 63  
Dimensioni filettatura: M22x1.5  
Pressione foro valvola bypass: 1,8  
Tipo filtro: Filtro ad avvitamento

### FO-054JM

#### Filtro olio



AUDI A4 (8K2, B8)  
AUDI A4 Allroad (8KH, B8)  
AUDI A4 Avant (8K5, B8)  
AUDI A5 (8T3)  
AUDI A5 Cabriolet (8F7)  
AUDI A5 Sportback (8TA)

#### OE

057115441B  
059 115 561 D  
059 198 405  
059115561D  
958.107.222.20

Altezza [mm]: 128  
Articolo complementare/Info integrativa: con guarnizione  
Diametro esterno [mm]: 76  
Diametro interno 1 [mm]: 29  
Diametro interno [mm]: 29  
per N° OE: 059 115 561 D  
Tipo filtro: Cartuccia filtro

### FO-059JM

#### Filtro olio



FIAT DUCATO Autobus (250)  
FIAT DUCATO Furgonato (250)  
FIAT DUCATO Pianale piatto/Telaio (250)

#### OE

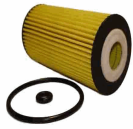
46349008  
73504476

Altezza [mm]: 107  
Articolo complementare/Info integrativa 2: con anello tenuta  
Diametro esterno anello di tenuta: 98  
Diametro esterno [mm]: 77  
Diametro interno 1 [mm]: 21  
Diametro interno anello di tenuta: 90  
Diametro interno [mm]: 30  
per N° OE: 46349008  
Tipo filtro: Cartuccia filtro

## Filtri

### FOE-039JM

#### Filtro olio



MERCEDES-BENZ CLASSE A (W168)  
 MERCEDES-BENZ CLASSE A (W169)  
 MERCEDES-BENZ CLASSE B (W245)  
 MERCEDES-BENZ Vaneo (414)

**OE**  
 640 180 00 09  
 640 180 01 09  
 640 180 01 09 90  
 640 184 01 25  
 640 184 02 25  
 668 180 00 09

Diametro esterno [mm]: 53  
 Diametro interno [mm]: 19  
 Diametro montaggio [mm]: 33  
 Lunghezza [mm]: 117  
 per N° OE: A6401800109  
 Tipo filtro: Cartuccia filtro

### FOE-046JM

#### Filtro olio



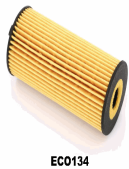
AUDI A3 Limousine (8YS)  
 AUDI A3 Sportback (8YA)  
 AUDI Q2  
 AUDI Q3 Sportback (F3N)  
 SEAT ATECA  
 SEAT LEON (KL1)

**OE**  
 05L 115 466 A  
 05L 115 562 A  
 05L115562A  
 2582 474

Altezza [mm]: 161  
 Diametro esterno [mm]: 47  
 Diametro interno [mm]: 21  
 per N° OE: 05L115562A  
 Tipo filtro: Cartuccia filtro

### FOE-134JM

#### Filtro olio



EC0134

BMW 2 Active Tourer (F45)  
 BMW i8 (I12)

**OE**  
 11 42 8 513 948  
 11 42 8 570 590  
 11 42 8 575 210  
 11 42 8 585 237  
 11428570590  
 8570590

Diametro esterno [mm]: 53  
 Diametro interno [mm]: 16,5  
 Lunghezza [mm]: 125  
 per N° OE: 11428570590  
 Tipo filtro: Cartuccia filtro

### FOE-163JM

#### Filtro olio



CHRYSLER CROSSFIRE  
 CHRYSLER CROSSFIRE Roadster  
 MERCEDES-BENZ CLASSE C (W202)  
 MERCEDES-BENZ CLASSE C (W203)  
 MERCEDES-BENZ CLASSE C (W204)  
 MERCEDES-BENZ CLASSE C Coupe (CL203)

**OE**  
 000 180 22 09  
 000 180 23 09  
 000 180 26 09  
 000 180 26 09 90  
 000 180 31 09  
 05102905AA

Altezza [mm]: 115  
 Articolo complementare/Info integrativa: con guarnizione  
 Diametro esterno [mm]: 64  
 Diametro interno 1 [mm]: 31  
 Diametro interno [mm]: 31  
 N° articolo attrezzo speciale consigliato: LS 7  
 Tipo filtro: Cartuccia filtro

### FTA182

#### Filtro idraulico, Cambio automatico



AUDI A4 (8W2, B9)  
 AUDI A4 Allroad (8WH, B9)  
 AUDI A4 Avant (8W5, B9)  
 AUDI A5  
 AUDI A5 Cabriolet  
 AUDI A5 Sportback (F5A)

**OE**  
 OD5 398 009  
 OD5 398 009 C  
 OD5 398 010  
 OD5398009  
 D5 398 009  
 D5 398 009 C

Altezza [mm]: 46  
 Articolo complementare/Info integrativa 2: con bulloni/viti  
 Articolo complementare/Info integrativa 2: con filtro  
 Articolo complementare/Info integrativa: con vite spurgo olio  
 Larghezza [mm]: 337  
 Lunghezza [mm]: 503  
 per N° OE: OD5398009  
 Tipo filtro: Filtro a setaccio  
 Tipo trasmissione: per cambio automatico

## Filtri

### FTA189

#### Filtro idraulico, Cambio automatico



MERCEDES-BENZ CLA (C118)  
 MERCEDES-BENZ CLA Shooting Brake (X118)  
 MERCEDES-BENZ CLASSE B (W247)  
 MERCEDES-BENZ CLASSE-A (W177)  
 MERCEDES-BENZ CLASSE-A Tre volumi (W177)  
 MERCEDES-BENZ GLA (H247)

#### OE

247 370 17 05  
 247 370 83 01  
 A247 370 17 05  
 A247 370 83 01

Altezza [mm]: 68  
 Diametro esterno [mm]: 81  
 Tipo filtro: Cartuccia filtro

### FTA190

#### Filtro idraulico, Cambio automatico



MERCEDES-BENZ CLA (C118)  
 MERCEDES-BENZ CLA Shooting Brake (X118)  
 MERCEDES-BENZ CLASSE B (W247)  
 MERCEDES-BENZ CLASSE-A (W177)  
 MERCEDES-BENZ CLASSE-A Tre volumi (W177)  
 MERCEDES-BENZ GLA (H247)

#### OE

247 370 16 05  
 247 370 82 01  
 A247 370 16 05  
 A247 370 82 01

Altezza [mm]: 102  
 Diametro esterno [mm]: 81  
 Tipo filtro: Cartuccia filtro

### FTA192

#### Filtro idraulico, Cambio automatico



AUDI A4 (8W2, B9)  
 AUDI A4 Allroad (8WH, B9)  
 AUDI A4 Avant (8W5, B9)  
 AUDI A5  
 AUDI A5 Sportback (F5A)  
 AUDI A6 (C8, 4A2)

#### OE

0D5 398 009 A  
 0D5 398 009 B  
 D5 398 009 A  
 D5 398 009 B  
 PAB 398 009  
 PAB 398 009 01

Altezza [mm]: 46  
 Articolo complementare/Info integrativa 2:  
 con filtro  
 Larghezza [mm]: 339  
 Lunghezza [mm]: 503  
 Tipo filtro: Filtro a setaccio  
 Tipo trasmissione: per cambio automatico

### FTA193

#### Filtro idraulico, Cambio automatico



MERCEDES-BENZ CLA (C118)  
 MERCEDES-BENZ CLA Shooting Brake (X118)  
 MERCEDES-BENZ GLA (H247)  
 MERCEDES-BENZ GLB (X247)

#### OE

247 371 48 00  
 247 371 48 00 S1  
 247 377 39 01  
 247 377 39 01 S1  
 247 377 54 01  
 247 377 54 01 S1

Articolo complementare/Info integrativa: con  
 guarnizione  
 Larghezza [mm]: 135  
 Lunghezza [mm]: 170  
 Tipo filtro: Filtro a setaccio

### FTA195

#### Filtro idraulico, Cambio automatico



MERCEDES-BENZ AMG GT (X290)  
 MERCEDES-BENZ CLASSE C (W205)  
 MERCEDES-BENZ CLASSE C (W206)  
 MERCEDES-BENZ CLASSE C All-Terrain (S206)  
 MERCEDES-BENZ CLASSE C Cabriolet (A205)  
 MERCEDES-BENZ CLASSE C Coupé (C205)

#### OE

725 270 31 14  
 A725 270 31 14

Altezza [mm]: 53  
 Articolo complementare/Info integrativa 2:  
 con bulloni/viti  
 Articolo complementare/Info integrativa 2:  
 con filtro  
 Articolo complementare/Info integrativa: con  
 guarnizione  
 Larghezza [mm]: 300  
 Lunghezza [mm]: 437  
 Peso [kg]: 1,55  
 Tipo filtro: Filtro a setaccio

## Filtri

### FTA196

#### Filtro idraulico, Cambio automatico



BMW 3 (F30, F35, F80)  
BMW 3 (G20)  
BMW 3 Touring (G21)  
BMW 5 (G30)  
BMW 5 Touring (G31)  
BMW 7 (G11, G12)

**OE**  
24 11 8 632 189  
24118632189

Altezza [mm]: 59  
Articolo complementare/Info integrativa 2:  
con bulloni/viti  
Articolo complementare/Info integrativa 2:  
con filtro  
Articolo complementare/Info integrativa: con  
guarnizione  
Articolo complementare/Info integrativa: con  
vite spurgo olio  
Larghezza [mm]: 286  
Lunghezza [mm]: 608  
Tipo filtro: Filtro a setaccio  
Tipo trasmissione: per cambio automatico

### FTA197

#### Filtro idraulico, Cambio automatico



HONDA ACCORD VIII (CU)  
HONDA ACCORD VIII Station wagon  
HONDA CIVIC VI Hatchback (EJ, EK)  
HONDA CIVIC VI Tre volumi (EJ, EK)  
HONDA CIVIC X 2 volumi /Coda spiovente (FC\_,  
FK)

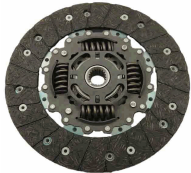
**OE**  
25450-P4V-003  
25450-P4V-013

Altezza [mm]: 52  
Articolo complementare/Info integrativa 2:  
con anello tenuta  
Diametro esterno anello di tenuta: 43  
Diametro esterno anello di tenuta: 54,14  
Diametro esterno [mm]: 44  
Diametro interno anello di tenuta: 37  
Diametro interno anello di tenuta: 48,9  
Tipo filtro: Cartuccia filtro

## Frizione

### 80-00-015

#### Disco frizione



DR DR 5.0 SUV  
DR DR 6.0 SUV  
DR DR F35 SUV

**OE**  
3130100021

Articolo supplementare occorrente (N°  
articolo): CF-016  
Articolo supplementare occorrente (N°  
articolo): SF-00004  
Diametro centraggio [mm]: 23  
Diametro [mm]: 232  
N° denti: 20  
per N° OE: 3130100021

### 92-00-0224

#### Kit frizione



ALFA ROMEO MITO (955)  
CHRYSLER YPSILON  
FIAT 500 (312)  
FIAT 500 C (312)  
FIAT 500L  
FIAT PANDA (519, 312, 319)

**OE**  
55220302  
55234222  
6000628455  
6000628459  
6000628461  
71769142

Articolo complementare/Info integrativa 2:  
con cuscinetto disinnesto  
Diametro esterno [mm]: 200  
N° denti: 20

## Giunti, Crociere, Cuffie

### AC-G001

#### Albero cardanico, Trasmissione al ponte



PIAGGIO APE (MP) VESPACAR  
PIAGGIO APE TM Furgonato  
PIAGGIO APE TM Pianale piatto/Telaio  
PIAGGIO QUARGO Pianale piatto/Telaio

**OE**  
B073421

Foro interno-Ø [mm]: 12  
Lato montaggio: Assale posteriore

## Giunti, Crociere, Cuffie

**62-00-0326**

**Giunto omocinetico**



FORD KUGA I

**OE**

1534272  
1595118  
8V413C356AA  
8V413C356AB

Dentatura esterna, lato diff.le: 26  
Dentatura interna, lato diff.le, coll. cambio: 27  
Diametro fascia elastica [mm]: 40  
Lato montaggio: Assale anteriore Sx  
Lato montaggio: sul lato del cambio  
Lunghezza [mm]: 180

**66-02-0200**

**Crociera albero trasmissione**



FIAT PANDA (169)

**OE**

55193595  
55197051  
55222107

Diametro [mm]: 24  
Lunghezza [mm]: 63

## Impianto elettrico

**151-04-4002**

**Sensore ABS**



HONDA PILOT

**OE**

57470-SZA-A01  
57470-SZA-A02

Dinamica frenata/guida: per veicoli con ABS  
Lato montaggio: Assale posteriore Dx  
Tensione nominale [V]: 12

**132-00-00002**

**Serie cavi candela**



ALFA ROMEO 155 (167)  
ALFA ROMEO 164 (164)

**OE**

60566483

Diametro esterno [mm]: 7  
Lunghezza 1 [mm]: 450  
Lunghezza 2 [mm]: 570  
Lunghezza 3 [mm]: 630  
Lunghezza 4 [mm]: 730  
Lunghezza 5 [mm]: 540  
Lunghezza 6 [mm]: 660  
Lunghezza 7 [mm]: 730  
Lunghezza 8 [mm]: 750  
N° condotti: 8  
per N° OE: 60566483

**132-00-00004**

**Serie cavi candela**



ALFA ROMEO 164 (164)

**OE**

60800515

Diametro esterno [mm]: 7  
Lunghezza 1 [mm]: 630  
Lunghezza 2 [mm]: 550  
Lunghezza 3 [mm]: 480  
Lunghezza 4 [mm]: 470  
Lunghezza 5 [mm]: 350  
N° condotti: 5  
per N° OE: 60800515

## Impianto elettrico

**132-00-00010**

**Serie cavi candela**



FIAT FIORINO Cassone / Furgonato / Promiscuo (225)  
 FIAT PANDA (169)  
 FIAT PANDA Van (169)  
 FIAT PUNTO (199)  
 FIAT PUNTO EVO (199)

**OE**  
 55237442

Diametro esterno [mm]: 7  
 Lunghezza 1 [mm]: 340  
 Lunghezza 2 [mm]: 370  
 Lunghezza 3 [mm]: 370  
 Lunghezza 4 [mm]: 340  
 N° condotti: 4  
 per N° OE: 55237442

**132-00-00012**

**Serie cavi candela**



FIAT 126

**OE**  
 46575049

Diametro esterno [mm]: 7  
 Lunghezza 1 [mm]: 790  
 Lunghezza 2 [mm]: 890  
 N° condotti: 2  
 per N° OE: 46575049

**132-00-00013**

**Serie cavi candela**



FIAT PANDA (141A\_)

**OE**  
 5890298

Diametro esterno [mm]: 7  
 Lunghezza 1 [mm]: 620  
 Lunghezza 2 [mm]: 650  
 N° condotti: 2  
 per N° OE: 5890298

**132-00-00014**

**Serie cavi candela**



FIAT CROMA (154)  
 FIAT TEMPRA (159)  
 FIAT TEMPRA S.W. (159)  
 LANCIA DEDRA (835)

**OE**  
 7633960

Diametro esterno [mm]: 7  
 Lunghezza 1 [mm]: 480  
 Lunghezza 2 [mm]: 530  
 Lunghezza 3 [mm]: 620  
 Lunghezza 4 [mm]: 680  
 Lunghezza 5 [mm]: 610  
 N° condotti: 5  
 per N° OE: 7633960

**132-00-00015**

**Serie cavi candela**



FIAT 127  
 FIAT 238-SERIE  
 FIAT PANDA (141A\_)  
 PEUGEOT 309 I (10C, 10A)  
 TALBOT 1307-1510  
 TALBOT HORIZON

**OE**  
 596710

Diametro esterno [mm]: 7  
 Lunghezza 1 [mm]: 530  
 Lunghezza 2 [mm]: 530  
 Lunghezza 3 [mm]: 530  
 Lunghezza 4 [mm]: 620  
 Lunghezza 5 [mm]: 600  
 per N° OE: 5967.10

## Impianto elettrico

**132-00-00016**

**Serie cavi candela**



FIAT PANDA (141A\_)

**OE**  
7745367

Diametro esterno [mm]: 7  
Lunghezza 1 [mm]: 350  
Lunghezza 2 [mm]: 460  
Lunghezza 3 [mm]: 460  
Lunghezza 4 [mm]: 610  
N° condotti: 4  
per N° OE: 7745367

**132-00-00017**

**Serie cavi candela**



FIAT 131  
FIAT CROMA (154)  
FIAT TEMPRA (159)  
FIAT TEMPRA S.W. (159)  
LANCIA DEDRA (835)  
LANCIA THEMA (834)

**OE**  
7596561

Diametro esterno [mm]: 7  
Lunghezza 1 [mm]: 530  
Lunghezza 2 [mm]: 590  
Lunghezza 3 [mm]: 680  
Lunghezza 4 [mm]: 710  
Lunghezza 5 [mm]: 600  
N° condotti: 5  
per N° OE: 7596561

**132-00-00018**

**Serie cavi candela**



FIAT TEMPRA (159)  
FIAT TEMPRA S.W. (159)  
LANCIA DEDRA (835)  
LANCIA THEMA (834)

**OE**  
7596561

Diametro esterno [mm]: 7  
Lunghezza 1 [mm]: 500  
Lunghezza 2 [mm]: 550  
Lunghezza 3 [mm]: 670  
Lunghezza 4 [mm]: 700  
Lunghezza 5 [mm]: 540  
N° condotti: 5  
per N° OE: 7596561

**132-00-00019**

**Serie cavi candela**



FIAT 127

**OE**  
4261590

Diametro esterno [mm]: 7  
Lunghezza 1 [mm]: 410  
Lunghezza 2 [mm]: 440  
Lunghezza 3 [mm]: 470  
Lunghezza 4 [mm]: 530  
Lunghezza 5 [mm]: 390  
N° condotti: 5  
per N° OE: 4261590

**132-00-00020**

**Serie cavi candela**



FIAT REGATA (138)  
FIAT REGATA Weekend  
FIAT RITMO II (138A)  
FIAT TEMPRA (159)  
FIAT TEMPRA S.W. (159)  
LANCIA DELTA I (831AB0)

**OE**  
3370082011

Diametro esterno [mm]: 7  
Lunghezza 1 [mm]: 280  
Lunghezza 2 [mm]: 350  
Lunghezza 3 [mm]: 500  
Lunghezza 4 [mm]: 600  
Lunghezza 5 [mm]: 870  
N° condotti: 5  
per N° OE: 3370082011

## Impianto elettrico

**132-00-00021**

Serie cavi candela



FIAT TEMPRA (159)  
FIAT UNO (146A/E)

OE  
7605119

Diametro esterno [mm]: 7  
Lunghezza 1 [mm]: 360  
Lunghezza 2 [mm]: 390  
Lunghezza 3 [mm]: 530  
Lunghezza 4 [mm]: 590  
Lunghezza 5 [mm]: 420  
N° condotti: 5  
per N° OE: 7605119

**132-00-00022**

Serie cavi candela



FIAT TIPO (160)

OE  
7597831

Diametro esterno [mm]: 7  
Lunghezza 1 [mm]: 420  
Lunghezza 2 [mm]: 450  
Lunghezza 3 [mm]: 600  
Lunghezza 4 [mm]: 690  
Lunghezza 5 [mm]: 340  
N° condotti: 5  
per N° OE: 7597831

**132-00-00023**

Serie cavi candela



FIAT UNO (146A/E)

OE  
7626751

Diametro esterno [mm]: 7  
Lunghezza 1 [mm]: 330  
Lunghezza 2 [mm]: 430  
Lunghezza 3 [mm]: 520  
Lunghezza 4 [mm]: 600  
Lunghezza 5 [mm]: 610  
N° condotti: 5  
per N° OE: 7626751

**132-00-00024**

Serie cavi candela



FIAT PANDA (141A\_)

OE  
5888327

Diametro esterno [mm]: 7  
Lunghezza 1 [mm]: 370  
Lunghezza 2 [mm]: 440  
Lunghezza 3 [mm]: 500  
Lunghezza 4 [mm]: 560  
Lunghezza 5 [mm]: 480  
N° condotti: 5  
per N° OE: 5888327

**132-00-00025**

Serie cavi candela



FIAT UNO (146A/E)

OE  
7598077

Diametro esterno [mm]: 7  
Lunghezza 1 [mm]: 310  
Lunghezza 2 [mm]: 350  
Lunghezza 3 [mm]: 400  
Lunghezza 4 [mm]: 530  
Lunghezza 5 [mm]: 750  
N° condotti: 5  
per N° OE: 7598077

## Impianto elettrico

**132-00-00026**

**Serie cavi candela**



FIAT COUPE (FA/175)  
LANCIA DELTA II (836)  
LANCIA THEMA (834)  
LANCIA THEMA SW (834)

**OE**  
7742689

Diametro esterno [mm]: 7  
Lunghezza 1 [mm]: 660  
Lunghezza 2 [mm]: 660  
Lunghezza 3 [mm]: 660  
Lunghezza 4 [mm]: 660  
N° condotti: 4  
per N° OE: 7742689

**132-00-00029**

**Serie cavi candela**



FORD FIESTA V (JH\_, JD\_)  
FORD FIESTA Van  
FORD KA (RB\_)  
FORD KA Van (RB)  
FORD STREET KA (RL2)

**OE**  
1094680

Diametro esterno [mm]: 7  
Lunghezza 1 [mm]: 350  
Lunghezza 2 [mm]: 480  
Lunghezza 3 [mm]: 560  
Lunghezza 4 [mm]: 610  
N° condotti: 4  
per N° OE: 1094680

**132-00-00030**

**Serie cavi candela**



FORD COUGAR (EC\_)  
FORD ESCORT CLASSIC (AAL, ABL)  
FORD ESCORT CLASSIC Turnier (ANL)  
FORD ESCORT V (GAL)  
FORD ESCORT VI (GAL)  
FORD ESCORT VII (GAL, AAL, ABL)

**OE**  
968F12284AD

Diametro esterno [mm]: 8  
Lunghezza 1 [mm]: 420  
Lunghezza 2 [mm]: 540  
Lunghezza 3 [mm]: 670  
Lunghezza 4 [mm]: 720  
N° condotti: 4  
per N° OE: 968F12284AD

**132-00-00031**

**Serie cavi candela**



FORD COUGAR (EC\_)  
FORD ESCORT CLASSIC (AAL, ABL)  
FORD ESCORT CLASSIC Turnier (ANL)  
FORD ESCORT V (GAL)  
FORD ESCORT VI (GAL)  
FORD ESCORT VII (GAL, AAL, ABL)

**OE**  
1012436

Diametro esterno [mm]: 8  
Lunghezza 1 [mm]: 380  
Lunghezza 2 [mm]: 490  
Lunghezza 3 [mm]: 590  
Lunghezza 4 [mm]: 640  
N° condotti: 4  
per N° OE: 1012436

**132-00-00032**

**Serie cavi candela**



SEAT ALHAMBRA (7V8, 7V9)  
SEAT CORDOBA (6K1, 6K2)  
SEAT IBIZA II (6K1)  
SEAT TOLEDO I (1L)  
VW GOLF III (1H1)  
VW GOLF III Cabriolet (1E7)

**OE**  
037905483C

Diametro esterno [mm]: 7  
Lunghezza 1 [mm]: 340  
Lunghezza 2 [mm]: 500  
Lunghezza 3 [mm]: 560  
Lunghezza 4 [mm]: 610  
Lunghezza 5 [mm]: 650  
N° condotti: 5  
per N° OE: 037905483C

## Impianto elettrico

### 132-00-00033

#### Serie cavi candela



OPEL ASTRA F 2 volumi /Coda spiovente (53\_,  
54\_, 58\_, 5  
OPEL COMBO (71\_)  
OPEL CORSA B (73\_, 78\_, 79\_)  
OPEL CORSA B Furgonato (73\_)

**OE**  
1612546

Diametro esterno [mm]: 7  
Lunghezza 1 [mm]: 510  
Lunghezza 2 [mm]: 630  
Lunghezza 3 [mm]: 780  
Lunghezza 4 [mm]: 820  
Lunghezza 7 [mm]: 340  
N° condotti: 5  
per N° OE: 1612546

### 132-00-00034

#### Serie cavi candela



OPEL COMBO (71\_)  
OPEL CORSA B (73\_, 78\_, 79\_)  
OPEL CORSA B Furgonato (73\_)

**OE**  
1612607

Diametro esterno [mm]: 7  
Lunghezza 1 [mm]: 550  
Lunghezza 2 [mm]: 610  
Lunghezza 3 [mm]: 760  
Lunghezza 4 [mm]: 820  
Lunghezza 5 [mm]: 500  
N° condotti: 5  
per N° OE: 1612607

### 132-00-00035

#### Serie cavi candela



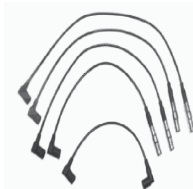
FORD CONSUL Coupe (GGCL)  
MERCEDES-BENZ CLASSE C (W202)  
MERCEDES-BENZ CLASSE C Station wagon  
(S202)  
MERCEDES-BENZ CLASSE E (W210)  
MERCEDES-BENZ CLASSE E Station wagon

**OE**  
1101507218

Diametro esterno [mm]: 7  
Lunghezza 1 [mm]: 710  
Lunghezza 2 [mm]: 800  
Lunghezza 3 [mm]: 910  
Lunghezza 4 [mm]: 980  
Lunghezza 5 [mm]: 1070  
Lunghezza 6 [mm]: 1180  
Lunghezza 7 [mm]: 540  
N° condotti: 7  
per N° OE: 1101507218

### 132-00-00036

#### Serie cavi candela



MERCEDES-BENZ 190 (W201)  
MERCEDES-BENZ CLASSE G (W461)  
MERCEDES-BENZ CLASSE G (W463)  
MERCEDES-BENZ CLASSE G Cabrio (W463)  
MERCEDES-BENZ CLASSE S (W140)  
MERCEDES-BENZ CLASSE S Coupe (C140)

**OE**  
1021502818

Diametro esterno [mm]: 7  
Lunghezza 1 [mm]: 660  
Lunghezza 2 [mm]: 840  
Lunghezza 3 [mm]: 840  
Lunghezza 4 [mm]: 930  
Lunghezza 5 [mm]: 450  
N° condotti: 5  
per N° OE: 1021502818

### 132-00-00037

#### Serie cavi candela



MERCEDES-BENZ CLASSE C (W202)  
MERCEDES-BENZ CLASSE E (W124)  
MERCEDES-BENZ CLASSE E Cabriolet (A124)  
MERCEDES-BENZ Tre volumi (W124)

**OE**  
A1111500615

Diametro [mm]: 7  
Lunghezza 1 [mm]: 720  
Lunghezza 2 [mm]: 720  
Lunghezza 3 [mm]: 780  
Lunghezza 4 [mm]: 780  
N° condotti: 4  
per N° OE: A1111500615

## Impianto elettrico

**132-00-00039**

**Serie cavi candela**



AUDI A3 (8L1)  
AUDI A3 (8P1)  
AUDI A3 Cabriolet (8P7)  
AUDI A3 Sportback (8PA)  
AUDI A4 (8D2, B5)  
AUDI A4 (8E2, B6)

**OE**  
06A905409M

Diametro esterno [mm]: 7  
Lunghezza 1 [mm]: 290  
Lunghezza 2 [mm]: 510  
Lunghezza 3 [mm]: 660  
Lunghezza 4 [mm]: 680  
N° condotti: 4  
per N° OE: 06A905409M

**132-00-00040**

**Serie cavi candela**



SEAT IBIZA II (6K1)  
SEAT TOLEDO I (1L)  
SKODA OCTAVIA (1U2)  
SKODA OCTAVIA Combi (1U5)  
TOYOTA COROLLA Liftback (\_E10\_)  
VW GOLF III (1H1)

**OE**  
N10070210

Diametro esterno [mm]: 7  
Lunghezza 1 [mm]: 720  
Lunghezza 2 [mm]: 720  
Lunghezza 3 [mm]: 720  
Lunghezza 4 [mm]: 720  
Lunghezza 5 [mm]: 610  
N° condotti: 5  
per N° OE: N10070210

**132-00-00041**

**Serie cavi candela**



AUDI A6 (4A, C4)  
AUDI A6 Avant (4A, C4)  
AUDI CABRIOLET (8G7, B4)  
SEAT AROSA (6H)  
SEAT CORDOBA (6K1, 6K2)  
SEAT IBIZA II (6K1)

**OE**  
N10052903

Diametro esterno [mm]: 7  
Lunghezza 1 [mm]: 420  
Lunghezza 2 [mm]: 570  
Lunghezza 3 [mm]: 570  
Lunghezza 4 [mm]: 790  
Lunghezza 5 [mm]: 500  
N° condotti: 5  
per N° OE: N10052903

**132-00-00042**

**Serie cavi candela**



SEAT AROSA (6H)  
SEAT CORDOBA (6K1, 6K2)  
SEAT INCA (6K9)  
VW LUPO (6X1, 6E1)  
VW POLO (6N2)

**OE**  
030905409B

Diametro esterno [mm]: 7  
Lunghezza 1 [mm]: 720  
Lunghezza 2 [mm]: 750  
Lunghezza 3 [mm]: 800  
Lunghezza 4 [mm]: 980  
N° condotti: 4  
per N° OE: 030905409B

**132-00-00043**

**Serie cavi candela**



SEAT CORDOBA (6K1, 6K2)  
SEAT IBIZA II (6K1)  
SEAT INCA (6K9)  
VW POLO (6N1)

**OE**  
030905430H

Diametro esterno [mm]: 7  
Lunghezza 1 [mm]: 470  
Lunghezza 2 [mm]: 600  
Lunghezza 3 [mm]: 630  
Lunghezza 4 [mm]: 750  
Lunghezza 5 [mm]: 590  
N° condotti: 5  
per N° OE: 030905430H

## Impianto elettrico

### 132-00-00044

#### Serie cavi candela



SEAT CORDOBA (6L2)  
SEAT IBIZA IV (6L1)  
VW FOX (5Z1, 5Z3)  
VW POLO (9N\_)  
VW POLO Tre volumi (9A4)

#### OE

032 905 430 K  
032 905 430 L  
032 905 430 M  
032 905 430 N  
134959

Diametro esterno [mm]: 7  
Lunghezza 1 [mm]: 430  
Lunghezza 2 [mm]: 540  
Lunghezza 3 [mm]: 660  
Lunghezza 4 [mm]: 780  
N° condotti: 4

### 132-00-00045

#### Serie cavi candela



AUDI A6 (4A, C4)  
AUDI A6 Avant (4A, C4)  
AUDI CABRIOLET (8G7, B4)  
SEAT CORDOBA (6K1, 6K2)  
SEAT IBIZA II (6K1)  
SEAT TOLEDO I (1L)

#### OE

N03888510

Diametro esterno [mm]: 7  
Lunghezza 1 [mm]: 830  
Lunghezza 2 [mm]: 860  
Lunghezza 3 [mm]: 1040  
Lunghezza 4 [mm]: 1100  
N° condotti: 4  
per N° OE: N03888510

### 132-00-00046

#### Serie cavi candela



SEAT AROSA (6H)  
SKODA FAVORIT (781)  
SKODA FELICIA I (6U1)  
VW LUPO (6X1, 6E1)  
VW POLO (6N1)  
VW POLO (6N2)

#### OE

115093593

Diametro esterno [mm]: 7  
Lunghezza 1 [mm]: 250  
Lunghezza 2 [mm]: 400  
Lunghezza 3 [mm]: 430  
Lunghezza 4 [mm]: 520  
Lunghezza 5 [mm]: 330  
N° condotti: 5  
per N° OE: 115093593

### 132-00-00047

#### Serie cavi candela



AUDI A4 (8D2, B5)  
AUDI A4 Avant (8D5, B5)  
VW GOLF III (1H1)  
VW GOLF III Cabriolet (1E7)  
VW GOLF III Variant (1H5)  
VW PASSAT (3A2, 35I)

#### OE

N10243611

Diametro esterno [mm]: 7  
Lunghezza 1 [mm]: 820  
Lunghezza 2 [mm]: 820  
Lunghezza 3 [mm]: 820  
Lunghezza 4 [mm]: 820  
Lunghezza 5 [mm]: 640  
N° condotti: 5  
per N° OE: N10243611

### 132-00-00048

#### Serie cavi candela



HYUNDAI ACCENT I (X-3)  
HYUNDAI ACCENT II (LC)  
HYUNDAI ACCENT II Tre volumi (LC)  
HYUNDAI ACCENT Tre volumi (X-3)  
HYUNDAI ATOS (MX)  
HYUNDAI GETZ (TB)

#### OE

2750122C00

Diametro esterno [mm]: 7  
Lunghezza 1 [mm]: 660  
Lunghezza 2 [mm]: 630  
Lunghezza 3 [mm]: 480  
Lunghezza 4 [mm]: 420  
N° condotti: 4  
per N° OE: 2750122C00

## Impianto elettrico

**132-00-00049**

**Serie cavi candela**



FIAT TEMPRA (159)  
FIAT TEMPRA S.W. (159)  
LANCIA DEDRA (835)  
LANCIA DEDRA SW (835)

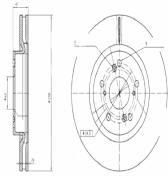
**OE**  
7749930

Diametro esterno [mm]: 7  
Lunghezza 1 [mm]: 460  
Lunghezza 2 [mm]: 490  
Lunghezza 3 [mm]: 610  
Lunghezza 4 [mm]: 640  
Lunghezza 5 [mm]: 300  
N° condotti: 5  
per N° OE: 7749930

## Impianto frenante

**60-00-0174C**

**Disco freno**



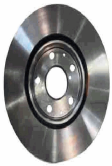
BYD YUAN PLUS

**OE**  
13781672-00  
1378167200  
HA2EL-3501111A

Diametro centraggio [mm]: 62  
Diametro esterno [mm]: 298  
Foro interno-Ø [mm]: 114  
Lato montaggio: Assale anteriore  
N° fori fissaggio: 2  
N° fori: 5  
Spessore disco freno [mm]: 26  
Spessore min. [mm]: 24  
Spessore [mm]: 47  
Superficie: verniciato  
Tipo disco freno: ventilato

**60-00-0176C**

**Disco freno**



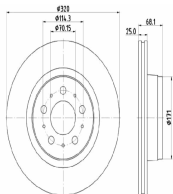
BYD SEAL

**OE**  
13582759-00  
1358275900  
14035826-00  
EKEA-3501111S

Altezza [mm]: 49  
Diametro centraggio [mm]: 68  
Diametro esterno [mm]: 299  
Foro interno-Ø [mm]: 120  
Lato montaggio: Assale anteriore  
N° fori fissaggio: 2  
N° fori: 5  
Spessore disco freno [mm]: 28  
Spessore min. [mm]: 26  
Superficie: verniciato  
Tipo disco freno: ventilato

**60-00-0182C**

**Disco freno**



TESLA MODEL 3 (5YJ3)

**OE**  
104461100D

Altezza [mm]: 68,1  
Diametro centraggio [mm]: 70,2  
Diametro esterno [mm]: 320  
Diametro interno [mm]: 159  
Foro bullone ruota-Ø [mm]: 16,5  
Foro interno-Ø [mm]: 114,3  
N° fori: 5  
Spessore disco freno [mm]: 25  
Spessore min. [mm]: 23  
Superficie: rivestito  
Tipo disco freno: Autoventilato

## Impianto frenante

### 60-00-0183C

#### Disco freno



MG MG 4  
MG MG HS  
MG MG HS (AS33)  
TESLA MODEL S  
TESLA MODEL X

#### OE

1025099  
102509900A  
102509900B  
10464822  
6006420  
600642000A

Altezza [mm]: 70,7  
Diametro centraggio [mm]: 70,2  
Diametro esterno [mm]: 355  
Diametro interno [mm]: 166  
Foro bullone ruota-Ø [mm]: 16,6  
Foro interno-Ø [mm]: 120  
Lato montaggio: Assale anteriore  
N° fori fissaggio: 1  
N° fori: 5  
Spessore disco freno [mm]: 32  
Spessore min. [mm]: 30  
Superficie: verniciato  
Tipo disco freno: Autoventilato

### 60-00-0275C

#### Disco freno



FIAT 500 C (312)  
FIAT 500L  
FIAT PANDA (519, 312, 319)

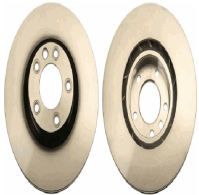
#### OE

51884303  
51885408  
51937217  
51937218

Altezza [mm]: 43,3  
Diametro centraggio [mm]: 59  
Diametro esterno [mm]: 284  
Diametro interno [mm]: 127  
Foro bullone ruota-Ø [mm]: 13,5  
Foro interno-Ø [mm]: 98  
Lato montaggio: Assale anteriore  
N° fori fissaggio: 1  
N° fori: 5  
Spessore disco freno [mm]: 22  
Spessore min. [mm]: 20  
Superficie: verniciato  
Tipo disco freno: ventilato

### 60-00-0975C-KIT

#### Disco freno



PORSCHE CAYENNE  
VW TOUAREG (7P5)  
VW TOUAREG VAN (7P5)

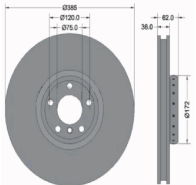
#### OE

7P6615301  
7P6615301A  
7P6615301B  
7P6615302  
7P6615302A  
7P6615302B

Alesaggio-Ø [mm]: 85  
Altezza [mm]: 68,5  
Diametro esterno [mm]: 360  
Foro interno-Ø 1 [mm]: 85  
Foro interno-Ø [mm]: 130  
Lato montaggio: Assale anteriore  
N° fori: 5  
Spessore disco freno [mm]: 36  
Spessore min. [mm]: 34  
Tipo disco freno: ventilato

### 60-02-2061C-KIT

#### Disco freno



BMW X5 (E70)  
BMW X5 (F15, F85)  
BMW X6 (E71, E72)  
BMW X6 (F16, F86)

#### OE

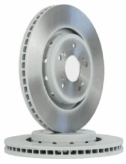
34106898725  
34106898726  
34116782067  
34116782068  
6782067  
6782068

Altezza [mm]: 62  
Diametro centraggio [mm]: 75  
Diametro esterno [mm]: 385  
Diametro interno [mm]: 153,7  
Foro bullone ruota-Ø [mm]: 16,5  
Foro interno-Ø [mm]: 120  
Kit completo:  
Lato montaggio: Assale anteriore  
Lavorazione/Trattamento: ad alto tenore di carbonio  
N° fori fissaggio: 1  
N° fori: 5  
Spessore disco freno [mm]: 36  
Spessore min. [mm]: 34,4  
Superficie: verniciato  
Tipo disco freno: Autoventilato

## Impianto frenante

**60-04-447C**

**Disco freno**



HONDA ZR-V

**OE**  
452513B4H00

Altezza [mm]: 47  
Diametro centraggio [mm]: 64,2  
Diametro esterno [mm]: 320  
Lato montaggio: Assale anteriore  
N° fori: 5  
Spessore disco freno [mm]: 28  
Spessore min. [mm]: 26  
Tipo disco freno: ventilato

**60-09-941C**

**Disco freno**



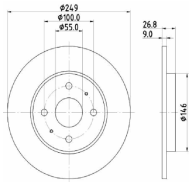
ISUZU D-MAX III (RG01)

**OE**  
8983767550  
98376755

Altezza [mm]: 61  
Diametro centraggio [mm]: 101,1  
Diametro esterno [mm]: 320  
Foro interno-Ø [mm]: 139,7  
Lato montaggio: Assale anteriore  
N° fori: 6  
Spessore disco freno [mm]: 30  
Superficie: verniciato  
Tipo disco freno: Pieno

**61-00-0159C**

**Disco freno**



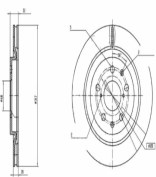
BYD DOLPHIN

**OE**  
1342344500  
EM2E3502111

Altezza [mm]: 26,8  
Diametro centraggio [mm]: 55  
Diametro esterno [mm]: 249  
Foro interno-Ø [mm]: 100  
Lato montaggio: Assale posteriore  
N° fori fissaggio: 2  
N° fori: 5  
Spessore disco freno [mm]: 9  
Spessore min. [mm]: 7  
Superficie: verniciato  
Tipo disco freno: Pieno

**61-00-0160C**

**Disco freno**



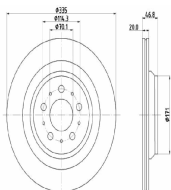
BYD SEAL

**OE**  
14028123-00  
1402812300  
EKEB-3502111S

Altezza [mm]: 32  
Diametro centraggio [mm]: 68  
Diametro esterno [mm]: 317  
Foro interno-Ø [mm]: 120  
Lato montaggio: Assale posteriore  
N° fori fissaggio: 2  
N° fori: 5  
Spessore disco freno [mm]: 20  
Spessore min. [mm]: 18  
Superficie: verniciato  
Tipo disco freno: ventilato

**61-00-0164C**

**Disco freno**



TESLA MODEL 3 (5YJ3)

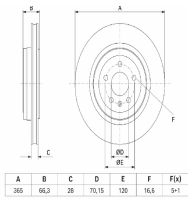
**OE**  
104463100D

Altezza [mm]: 46,8  
Diametro centraggio [mm]: 70,2  
Diametro esterno [mm]: 335  
Diametro interno [mm]: 180  
Foro bullone ruota-Ø [mm]: 16,5  
Foro interno-Ø [mm]: 114,3  
N° fori: 5  
Spessore disco freno [mm]: 20  
Spessore min. [mm]: 18  
Superficie: verniciato  
Tipo disco freno: Autoventilato

## Impianto frenante

**61-00-0165C**

**Disco freno**



TESLA MODEL S  
TESLA MODEL X

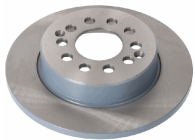
**OE**

6006431  
600643100C  
600643100D

Altezza [mm]: 66,3  
Diametro centraggio [mm]: 70,2  
Diametro esterno [mm]: 365  
Diametro interno [mm]: 196  
Foro bullone ruota-Ø [mm]: 16,6  
Foro interno-Ø [mm]: 120  
N° fori fissaggio: 1  
N° fori: 5  
Spessore disco freno [mm]: 28  
Spessore min. [mm]: 26  
Superficie: verniciato  
Tipo disco freno: Autoventilato

**61-00-0166C**

**Disco freno**



MG MG ZS Fuoristrada chiuso

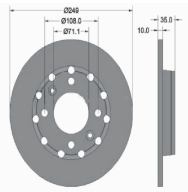
**OE**

10266049

Cerchione, N° fori: 5  
Diametro centraggio [mm]: 64  
Diametro esterno [mm]: 255  
Foro interno-Ø [mm]: 100  
Lato montaggio: Assale posteriore  
N° fori fissaggio: 2  
Spessore disco freno [mm]: 9  
Spessore min. [mm]: 7  
Spessore [mm]: 37  
Tipo disco freno: Pieno

**61-00-0240C**

**Disco freno**



CITROEN C4 III  
CITROEN C4 X (BD\_, BE\_, BF\_)  
DS DS 3 CROSSBACK (U\_)  
FIAT 600e (365\_)  
JEEP AVENGER  
OPEL CORSA F

**OE**

1643574180  
9827734980

Altezza [mm]: 35  
Articolo complementare/Info integrativa 2:  
senza bullone fissaggio ruota  
Articolo complementare/Info integrativa 2:  
senza cuscinetto ruota  
Articolo complementare/Info integrativa 2:  
senza mozzo portaruota  
Diametro centraggio [mm]: 71,1  
Diametro esterno [mm]: 249  
Diametro interno [mm]: 132,6  
Foro bullone ruota-Ø [mm]: 13,4  
Foro interno-Ø [mm]: 108  
Lato montaggio: Assale posteriore  
N° fori fissaggio: 2  
N° fori: 4  
Spessore disco freno [mm]: 10  
Spessore min. [mm]: 8  
Superficie: verniciato  
Tipo disco freno: Pieno

**51-00-0034**

**Pastiglie freno**



BYD DOLPHIN  
BYD TANG  
BYD YUAN PLUS

**OE**

1315016900  
1339661400  
1343650600  
1394417500  
HC3502188  
MEEC3501170

Altezza 1 [mm]: 49  
Altezza 2 [mm]: 46,8  
Contatto avvisatore usura: con segnalazione  
acustica usura  
Larghezza [mm]: 103,4  
Lato montaggio: Assale posteriore  
N° WVA: 26394  
N° WVA: 26395  
N° WVA: 26396  
Spessore 1 [mm]: 12,6  
Spessore 2 [mm]: 13

## Impianto frenante

**51-00-0036**

**Pastiglie freno**



TESLA MODEL S  
TESLA MODEL X

**OE**

100767800A  
109741600A  
109741600B  
109741600C  
156216000A

Altezza [mm]: 53,3  
Contatto avvisatore usura: con segnalazione  
acustica usura  
Larghezza [mm]: 127  
N° WVA: 26496  
N° WVA: 26497  
N° WVA: 26498  
Sistema frenante: Mando  
Spessore [mm]: 15,7

**51-00-0037**

**Pastiglie freno**



MAXUS (SAIC MOTOR) eDELIVER 3 Furgonato  
MAXUS (SAIC MOTOR) eDELIVER 3 Pianale  
piatto/Telaio  
MAXUS (SAIC MOTOR) EUNIQ 5 Van

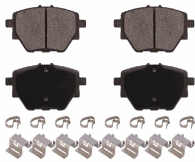
**OE**

C00168954

Larghezza [mm]: 46,5  
Lato montaggio: Assale posteriore  
Lunghezza [mm]: 101,5  
Spessore [mm]: 15,5

**51-00-0039**

**Pastiglie freno**



MG MG HS

**OE**

10172328  
10332331

Contatto avvisatore usura: con segnalazione  
acustica usura  
Larghezza [mm]: 48,4  
Lato montaggio: Assale posteriore  
Spessore [mm]: 16

## Motore

**115-01-121**

**Kit bulloni testata**



NISSAN ROGUE  
NISSAN TEANA I (J31)  
NISSAN TEANA II (J32)  
NISSAN TEANA III (J33)  
NISSAN X-TRAIL (T30)  
NISSAN X-TRAIL (T31)

**OE**

11 05 6AR 002  
11 05 6AR 002 (10x)  
11056-3Z001  
11056-3Z001 (x10)  
11056-3Z00A (x10)  
11056-AR001 (x10)

Dimensioni filettatura: M12  
Lunghezza [mm]: 122  
Passo filettatura [mm]: 1,75  
Quantità: 10  
Testa bullone-Profilo dado: Torx esterno

**115-03-305**

**Kit bulloni testata**



CATERHAM AEROSEVEN  
CATERHAM SEVEN (CF)  
FORD C-MAX (DM2)  
FORD C-MAX II  
FORD ECOSPORT  
FORD FIESTA V (JHL, JD\_)

**OE**

1 229 267  
1 229 267 (10x)  
1S7Z-6065CA  
1S7Z-6065CA (10x)  
30 723 252  
30 723 252 (10x)

Dimensioni filettatura: M10  
Lunghezza [mm]: 145  
Passo filettatura [mm]: 1,25  
Quantità: 10  
Testa bullone-Profilo dado: Torx interno

## Motore

**115-09-904**

**Kit bulloni testata**



CHEVROLET AVEO 2 volumi /Coda spiovente (T300)  
CHEVROLET AVEO Tre volumi (T300)  
CHEVROLET CRUZE (J300)  
CHEVROLET CRUZE 2 volumi /Coda spiovente (J305)

**OE**  
55 566 811  
607165 (x12)

Dimensioni filettatura: M9  
Lunghezza [mm]: 121  
Passo filettatura [mm]: 1,25  
Quantità: 12  
Testa bullone-Profilo dado: Torx esterno

**115-0W-W03**

**Kit bulloni testata**



ARO 10  
CHEVROLET AVEO 2 volumi /Coda spiovente (T250, T255)  
CHEVROLET AVEO Tre volumi (T200)  
CHEVROLET AVEO Tre volumi (T250, T255)  
CHEVROLET CRUZE (J300)

**OE**  
94501031  
94501031 (x10)

Dimensioni filettatura: M10  
Lunghezza [mm]: 166  
Passo filettatura [mm]: 1,25  
Quantità: 10  
Testa bullone-Profilo dado: Ad esagono sporgente

**157-00-00007**

**Pompa olio**



CITROEN BERLINGO (K9)  
CITROEN BERLINGO Furgonato (K9)  
CITROEN C-ELYSEE  
CITROEN C3 AIRCROSS II  
CITROEN C3 AIRCROSS II VAN (2C\_, 2R\_)  
CITROEN C3 III (SX)

**OE**  
1628955080

Articolo complementare/Info integrativa:  
senza guarnizione  
per N° OE: 1628955080  
Tipo funzionamento: meccanico  
Tipo pompa: Pompa in tandem

**157-00-00009**

**Pompa olio**



ALPINA D3 (E90)  
ALPINA D3 Coupé (E92)  
ALPINA D3 Station wagon (E91)  
BMW 1 (E81)  
BMW 1 (E87)  
BMW 1 (F20)

**OE**  
11417798014

per N° OE: 11417798014

**157-00-00010**

**Pompa olio**



CITROEN BERLINGO (B9)  
CITROEN BERLINGO (K9)  
CITROEN BERLINGO Furgonato (B9)  
CITROEN BERLINGO Furgonato (K9)  
CITROEN C3 AIRCROSS II  
CITROEN C3 AIRCROSS II VAN (2C\_, 2R\_)

**OE**  
9837408880

Norma sui gas di scarico: Euro 6  
per N° OE: 9837408880

## Motore

**157-00-00016**

**Pompa olio**



FIAT DUCATO Autobus (250)  
 FIAT DUCATO Furgonato (250)  
 FIAT DUCATO Pianale piatto/Telaio (250)  
 IVECO DAILY Cassone / Furgonato / Promiscuo  
 IVECO DAILY CITYS Autobus  
 IVECO DAILY Pianale piatto/Telaio

**OE**  
 5802582771

Articolo complementare/Info integrativa:  
 senza guarnizione  
 per N° OE: 5802582771  
 Tipo carburante: Diesel  
 Tipo funzionamento: meccanico  
 Tipo pompa: Pompa in tandem

**157-00-00027**

**Pompa olio**



CITROEN JUMPER Autobus  
 CITROEN JUMPER Furgonato  
 CITROEN JUMPER Pianale piatto/Telaio  
 FORD C-MAX II  
 FORD C-MAX II Van  
 FORD FOCUS III

**OE**  
 9809524280

per N° OE: 9809524280

**157-00-00029**

**Pompa olio**



CHEVROLET MALIBU (V300)  
 OPEL INSIGNIA  
 OPEL INSIGNIA A Country Tourer (G09)  
 OPEL INSIGNIA Station wagon  
 OPEL INSIGNIA Tre volumi  
 OPEL ZAFIRA TOURER C (P12)

**OE**  
 55584330

Articolo complementare/Info integrativa 2:  
 con guarnizione ad anello per alberi  
 Articolo complementare/Info integrativa: con  
 guarnizione  
 Articolo complementare/Info integrativa: con  
 valvola elettrica pressione dell'olio  
 per N° OE: 55584330

**157-00-00033**

**Pompa olio**



MERCEDES-BENZ CLASSE C (W203)  
 MERCEDES-BENZ CLASSE C (W204)  
 MERCEDES-BENZ CLASSE C Coupé (C204)  
 MERCEDES-BENZ CLASSE C Coupe (CL203)  
 MERCEDES-BENZ CLASSE C T-Model (S203)  
 MERCEDES-BENZ CLASSE C T-Model (S204)

**OE**  
 2711800801

per N° OE: 2711800801  
 Tipo pompa: Pompa rotativa a palette

**157-00-00051**

**Pompa olio**



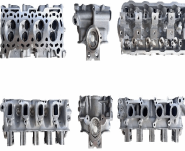


TOYOTA COROLLA (\_E10\_)  
 TOYOTA COROLLA (\_E11\_)  
 TOYOTA COROLLA Compact (\_E10\_)  
 TOYOTA COROLLA Compact (\_E11\_)  
 TOYOTA COROLLA Liftback (\_E10\_)  
 TOYOTA COROLLA Liftback (\_E11\_)



**OE**  
 1510011071

per N° OE: 1510011071

## Motore

<b>KK023</b> 	<b>Testata</b> KIA SOUL (AM)	<b>OE</b> 221102A200	per N° OE: 221102A200
<b>SZ021S</b> 	<b>Testata</b> SUZUKI LJ 80	<b>OE</b> 11100-84300 11100-84301	per N° OE: 11100-84300
<b>SZ023S</b> 	<b>Testata</b> SUZUKI VITARA (ET, TA)	<b>OE</b> 11110-60A00 1111060A00000 1111061A00000	per N° OE: 1111060A00000

## Raffreddamento

<b>35-00-034</b> 	<b>Pompa acqua</b> DR DR 3 DR DR 3.0 DR DR 4.0 DR DR 5.0 SUV DR DR F35 SUV EVO EVO 5	<b>OE</b> 3101200013	Altezza [mm]: 83 Puleggia -Ø [mm]: 59,1
<b>35-00-035</b> 	<b>Pompa acqua</b> MAHINDRA GOA MAHINDRA GOA Pick-up	<b>OE</b> 0304EM0050N	per N° OE: 0304EM0050N

## Raffreddamento

**35-00-037**

**Pompa acqua**



TATA (TELCO) INDICA (40\_V2)  
TATA (TELCO) INDIGO MARINA (4\_V2)

**OE**

279720100105  
279720105301

per N° OE: 279720100105

**35-00-0612**

**Pompa acqua**



CITROEN EVASION (22, U6)  
CITROEN EVASION Van (U6\_, AF\_)  
CITROEN XANTIA (X1)  
CITROEN XANTIA Break (X1)  
CITROEN XM (Y3)  
CITROEN XM (Y4)

**OE**

1201.54  
1201.55  
1201.A7  
1201.C5  
1201.C6  
1336.L5

Articolo complementare/Info integrativa 2:  
senza coperchio  
Articolo complementare/Info integrativa: con  
guarnizione  
Nr. denti 3: 20  
Puleggia pompa acqua - Ø [mm]: 59,258  
Tipo funzionamento: meccanico  
Versione pompa acqua: per trasmissione  
cinghia dentata

**35-0H-H27**

**Pompa acqua**



HYUNDAI i20 III (BC3, BI3)  
HYUNDAI TUCSON (NX4E, NX4A)

**OE**

25100-2M810  
25100-2MHA0

Articolo complementare/Info integrativa: con  
guarnizione  
Numero di lamelle/alette: 7  
Puleggia pompa acqua - Ø [mm]: 45

**38-00-0011F**

**Flangia d. refrigerante**



BMW 5 (E39)  
BMW 5 Touring (E39)  
BMW 7 (E38)

**OE**

11531740478

Articolo complementare/Info integrativa: con  
guarnizione  
Tipo alloggiamento: Alloggiamento in plastica

**38-00-0052F**

**Flangia d. refrigerante**



CITROEN AX (ZA-\_)  
CITROEN BERLINGO (MF)  
CITROEN BERLINGO Furgonato (M\_)  
CITROEN SAXO (S0, S1)  
CITROEN XSARA (N1)  
CITROEN XSARA Break (N2)

**OE**

1201.66

per N° OE: 1201.66

## Raffreddamento

**38-00-0084F**

**Flangia d. refrigerante**



SKODA OCTAVIA Combi (1Z5)  
SKODA SUPERB (3U4)

**OE**  
1K0 122 291 BA

per N° OE: 1K0 122 291 BA

**38-00-0109F**

**Flangia d. refrigerante**



AUDI A4 (8D2, B5)  
AUDI A4 (8E2, B6)  
AUDI A4 Avant (8E5, B6)  
AUDI A6 (4B2, C5)  
AUDI A6 Avant (4B5, C5)  
SKODA SUPERB (3U4)

**OE**  
038121144A

Articolo complementare/Info integrativa: con  
guarnizione  
Tipo alloggiamento: Alloggiamento in plastica

**38-00-0113F**

**Flangia d. refrigerante**



AUDI A3 (8P1)  
AUDI A3 Sportback (8PA)  
SEAT ALTEA (5P1)  
SEAT ALTEA XL (5P5, 5P8)  
SEAT LEON (1P1)  
SEAT TOLEDO III (5P2)

**OE**  
1K0122291B

Articolo complementare/Info integrativa 2:  
senza termostato

**38-00-0116F**

**Flangia d. refrigerante**



AUDI A3 (8P1)  
AUDI A3 Cabriolet (8P7)  
AUDI A3 Sportback (8PA)  
AUDI TT (8J3)  
AUDI TT Roadster (8J9)  
SEAT ALTEA (5P1)

**OE**  
1K0121087AF\_PART  
1K0121087AH  
1K0122101JQ\_PART  
1K0122101KD\_PART  
1K0122101KP\_PART

per N° OE: 1K0121087AH

**38-00-0121F**

**Flangia d. refrigerante**



AUDI A3 (8L1)  
AUDI A3 (8P1)  
AUDI Q3 (8U)  
SEAT ALHAMBRA (710)  
SEAT LEON (1M1)  
SEAT TOLEDO II (1M2)

**OE**  
7M0122291

Articolo complementare/Info integrativa 2:  
senza termostato  
Lato montaggio: dietro radiatore-EGR  
per N° OE: 7M0 122 291

## Raffreddamento

**38-00-0123**

**Termostato**



BMW X5 (E70)  
BMW X6 (E71, E72)

**OE**  
17 10 7 558 267

Articolo complementare/Info integrativa 2:  
con termostato  
idoneo per termostato con temperatura  
d'apertura [°C]: 93

**38-00-0125**

**Termostato**



BMW 5 (F10, F18)  
BMW 5 Touring (F11)  
BMW 7 (F01, F02, F03, F04)

**OE**  
1153 7 580 627  
11538671517

Temperatura apertura [°C]: 97

**38-00-0141**

**Termostato**



MINI MINI (R56)  
MINI MINI Cabriolet (R57)  
MINI MINI CLUBMAN (R55)  
MINI MINI CLUBVAN (R55)  
MINI MINI COUNTRYMAN (R60)  
MINI MINI Coupé (R58)

**OE**  
11537588876  
11537647305  
11537647751  
11538671513  
11538674895

Articolo complementare/Info integrativa 2:  
con sensore  
Articolo complementare/Info integrativa: con  
guarnizione  
Articolo complementare/Info integrativa:  
senza fascio cavi  
Temperatura apertura [°C]: 104  
Tipo funzionamento: con comando elettrico

**38-00-0142**

**Termostato**



BMW 3 (G20)  
BMW 3 Touring (G21)  
BMW 3 Touring Van (G21)  
BMW 5 (G30)  
BMW 5 Touring (G31)  
BMW 6 Gran Turismo (G32)

**OE**  
11 53 8 576 289  
11 53 8 588 890  
8 576 289

Riscaldamento / Raffreddamento: con foro di  
sfiato  
Temperatura apertura [°C]: 91  
Tipo alloggiamento: senza alloggiamento

**38-00-0339**

**Termostato**



VOLVO S60 II  
VOLVO S60 II Cross Country (134)  
VOLVO S60 III (224)  
VOLVO S80 II (AS)  
VOLVO S90 II  
VOLVO V40 2 volumi /Coda spiovente

**OE**  
31293767  
31474800  
31686046

Articolo complementare/Info integrativa: con  
guarnizione  
Temperatura apertura [°C]: 90

## Raffreddamento

**38-00-0731**

**Termostato**



DACIA DUSTER  
RENAULT SCÉNIC III (JZ0/1\_)

**OE**

1106000Q01  
1106000Q02  
1106000Q0Y  
110602770R  
110608431R  
110609813R

per N° OE: A6072000215

**38-00-0959**

**Termostato**



AUDI A4 (8E2, B6)  
AUDI A4 (8EC, B7)  
AUDI A4 Avant (8E5, B6)  
AUDI A4 Avant (8ED, B7)  
AUDI A4 Cabriolet (8H7, B6, 8HE, B7)  
AUDI A6 (4B2, C5)

**OE**

06C 121 111 C  
06C 121 111 D  
06C 121 111 E

Articolo complementare/Info integrativa: con  
guarnizione  
Temperatura apertura [ °C ]: 92

## Sospensioni

**72-05-556L**

**Braccio oscillante**



MITSUBISHI CARISMA (DA\_)  
MITSUBISHI CARISMA Tre volumi (DA\_)  
MITSUBISHI SPACE STAR (DG\_A)

**OE**

MR171305  
MR171307

Lato montaggio: Assale posteriore Sx  
N° articolo appaiato: 72-05-556R  
N° articolo appaiato: 72556R  
N° articolo appaiato: BS-556R  
Tipo braccio oscillante: Braccio trasversale  
oscillante

**72-05-556R**

**Braccio oscillante**



MITSUBISHI CARISMA (DA\_)  
MITSUBISHI CARISMA Tre volumi (DA\_)  
MITSUBISHI SPACE STAR (DG\_A)

**OE**

MR171306  
MR171308

Lato montaggio: Assale posteriore Dx  
N° articolo appaiato: 72-05-556L  
N° articolo appaiato: 72556L  
N° articolo appaiato: BS-556L  
Tipo braccio oscillante: Braccio trasversale  
oscillante

**72-0K-K48L**

**Braccio oscillante**



KIA CARENS II (FJ)

**OE**

0K2FA-28350

Tipo braccio oscillante: Braccio longitudinale  
oscillante

## Sospensioni

**44-29088**

**Mozzo ruota**



MAHINDRA GOA  
MAHINDRA GOA Pick-up  
MAHINDRA THAR

**OE**  
0503AA0230N

Lato montaggio: Assale anteriore

**44-29093**

**Cuscinetti ruota**



CHRYSLER VOYAGER II (ES)  
CHRYSLER VOYAGER III (GS)

**OE**  
3683 975  
3683974  
3683974K  
3683975  
4486860  
5252823

Diametro esterno [mm]: 60  
Diametro interno [mm]: 35  
Larghezza [mm]: 17  
Lato montaggio: Assale posteriore  
per N° OE: 3683 975

**MA-01310**

**Ammortizzatore**



INFINITI Q30  
INFINITI QX30  
MERCEDES-BENZ CLASSE GLA (X156)

**OE**  
156 323 19 00  
1563231900  
242 323 05 00  
A 156 323 19 00  
A 242 323 05 00

Ammortizzatore, tipo fissaggio: Collare inferiore  
Ammortizzatore, tipo fissaggio: Spina superiore  
Ammortizzatore, tipo: Ammortizzatore tipo McPherson  
Lato montaggio: Assale anteriore Sx  
N° articolo appaiato: MA-01312  
N° articolo appaiato: MJ01312  
N° articolo appaiato: MM-01312  
per N° OE: 156 323 19 00  
Tipo ammortizzatore: A pressione del gas

**MA-01312**

**Ammortizzatore**



INFINITI Q30  
INFINITI QX30  
MERCEDES-BENZ CLASSE GLA (X156)

**OE**  
156 313 20 00  
156 323 20 00  
1563132000  
242 323 06 00  
A 156 313 20 00  
A 156 323 20 00

Ammortizzatore, tipo fissaggio: Collare inferiore  
Ammortizzatore, tipo fissaggio: Spina superiore  
Ammortizzatore, tipo: Ammortizzatore tipo McPherson  
Lato montaggio: Assale anteriore Dx  
N° articolo appaiato: MA-01310  
N° articolo appaiato: MJ01310  
N° articolo appaiato: MM-01310  
per N° OE: 156 313 20 00  
Tipo ammortizzatore: A pressione del gas

## Sospensioni

### MA-01313

#### Ammortizzatore



INFINITI Q30  
MERCEDES-BENZ CLASSE GLA (X156)

**OE**  
156 323 15 00  
1563231500  
A 156 323 15 00

Ammortizzatore, tipo fissaggio: Collare inferiore  
Ammortizzatore, tipo fissaggio: Spina superiore  
Ammortizzatore, tipo: Ammortizzatore tipo McPherson  
Lato montaggio: Assale anteriore Sx  
N° articolo appaiato: MA-01314  
N° articolo appaiato: MJ01314  
N° articolo appaiato: MM-01314  
per N° OE: 156 323 15 00  
Tipo ammortizzatore: A pressione del gas

### MA-01314

#### Ammortizzatore



INFINITI Q30  
MERCEDES-BENZ CLASSE GLA (X156)

**OE**  
156 323 16 00  
1563231600  
A 156 323 16 00

Ammortizzatore, tipo fissaggio: Collare inferiore  
Ammortizzatore, tipo fissaggio: Spina superiore  
Ammortizzatore, tipo: Ammortizzatore tipo McPherson  
Lato montaggio: Assale anteriore Dx  
N° articolo appaiato: MA-01313  
N° articolo appaiato: MJ01313  
N° articolo appaiato: MM-01313  
per N° OE: 156 323 16 00  
Tipo ammortizzatore: A pressione del gas

### MA-01318

#### Ammortizzatore



DACIA LOGAN III  
DACIA SANDERO III

**OE**  
562102144R

Ammortizzatore, tipo fissaggio: Occhiello inferiore  
Ammortizzatore, tipo fissaggio: Spina superiore  
Ammortizzatore, tipo: Ammortizzatore senza reggimolla  
Lato montaggio: Assale posteriore  
per N° OE: 562102144R  
Tipo ammortizzatore: A pressione del gas

### MA-01320

#### Ammortizzatore



DACIA SANDERO III

**OE**  
543022129R

Ammortizzatore, tipo fissaggio: Collare inferiore  
Ammortizzatore, tipo fissaggio: Spina superiore  
Ammortizzatore, tipo: Ammortizzatore tipo McPherson  
Lato montaggio: Assale anteriore  
per N° OE: 543022129R  
Tipo ammortizzatore: A pressione del gas

## Sospensioni

### MA-01321

#### Ammortizzatore



DACIA LOGAN III  
DACIA SANDERO III

**OE**  
543021244R

Ammortizzatore, tipo fissaggio: Collare inferiore  
Ammortizzatore, tipo fissaggio: Spina superiore  
Ammortizzatore, tipo: Ammortizzatore tipo McPherson  
Lato montaggio: Assale anteriore per N° OE: 543021244R  
Tipo ammortizzatore: A pressione del gas

### MA-01336

#### Ammortizzatore



IVECO DAILY Cassone / Furgonato / Promiscuo  
IVECO DAILY CITYS Autobus  
IVECO DAILY IV Autobus  
IVECO DAILY IV Cassone / Furgonato / Promiscuo  
IVECO DAILY IV Pianale piatto/Telaio

**OE**  
504170986

Alesaggio-Ø [mm]: 35  
Ammortizzatore, sistema: A doppio tubo  
Ammortizzatore, tipo fissaggio: Occhiello inferiore  
Ammortizzatore, tipo fissaggio: Occhiello superiore  
Ammortizzatore, tipo: Ammortizzatore telescopico  
Diametro stelo pistone [mm]: 15,8  
Lato montaggio: Assale posteriore  
Lunghezza 1 [mm]: 360  
Lunghezza 2 [mm]: 462  
Peso [kg]: 2,600  
Tipo ammortizzatore: A pressione del gas

### MA-01338

#### Ammortizzatore



DR DR 5.0 SUV

**OE**  
3360100121

Ammortizzatore, sistema: A doppio tubo  
Ammortizzatore, tipo fissaggio: Spina superiore  
Ammortizzatore, tipo: Ammortizzatore tipo McPherson  
Lato montaggio: anteriore Sx  
N° articolo appaiato: MA-01344  
N° articolo appaiato: MJ01344  
N° articolo appaiato: MM-01344  
Tipo ammortizzatore: A pressione del gas

### MA-01351

#### Ammortizzatore



MG MG HS

**OE**  
10671727

Ammortizzatore, sistema: A doppio tubo  
Ammortizzatore, tipo fissaggio: Collare inferiore  
Ammortizzatore, tipo fissaggio: Spina superiore  
Ammortizzatore, tipo: Ammortizzatore tipo McPherson  
Lato montaggio: anteriore Sx  
N° articolo appaiato: MA-01352  
N° articolo appaiato: MJ01352  
N° articolo appaiato: MM-01352  
Tipo ammortizzatore: A pressione del gas

## Sospensioni

### MA-01352

#### Ammortizzatore



MG MG HS

**OE**  
10671729

Ammortizzatore, sistema: A doppio tubo  
Ammortizzatore, tipo fissaggio: Collare inferiore  
Ammortizzatore, tipo fissaggio: Spina superiore  
Ammortizzatore, tipo: Ammortizzatore tipo McPherson  
Lato montaggio: anteriore Dx  
N° articolo appaiato: MA-01351  
N° articolo appaiato: MJ01351  
N° articolo appaiato: MM-01351  
Tipo ammortizzatore: A pressione del gas

### MA-01359

#### Ammortizzatore



FORD FIESTA VI

**OE**  
1780874  
1800308  
1804547  
1904598  
2002573  
C1BC18K001ED

Ammortizzatore, sistema: A doppio tubo  
Ammortizzatore, tipo fissaggio: Spina superiore  
Ammortizzatore, tipo: Ammortizzatore tipo McPherson  
Lato montaggio: Assale anteriore Sx  
N° articolo appaiato: MA-01360  
N° articolo appaiato: MJ01360  
N° articolo appaiato: MM-01360  
Tipo ammortizzatore: A pressione del gas

### MA-01360

#### Ammortizzatore



FORD FIESTA VI

**OE**  
1772029  
1800309  
1804549  
1904583  
2002575  
C1BC18045ED

Ammortizzatore, sistema: A doppio tubo  
Ammortizzatore, tipo fissaggio: Spina superiore  
Ammortizzatore, tipo: Ammortizzatore tipo McPherson  
Lato montaggio: Assale anteriore Dx  
N° articolo appaiato: MA-01359  
N° articolo appaiato: MJ01359  
N° articolo appaiato: MM-01359  
Tipo ammortizzatore: A pressione del gas

### MA-33133

#### Ammortizzatore



FORD FIESTA VII  
FORD FIESTA VII Van

**OE**  
2087091  
2087096  
2096468  
2096469  
2126814  
2126815

Ammortizzatore, sistema: Monotubo  
Ammortizzatore, tipo fissaggio: Occhiello inferiore  
Ammortizzatore, tipo fissaggio: Spina superiore  
Ammortizzatore, tipo: Ammortizzatore telescopico  
Lato montaggio: Assale posteriore  
Tipo ammortizzatore: A pressione del gas

### MA-40068

#### Ammortizzatore



HONDA JAZZ III (GE)

**OE**  
52610TF0G12  
52610TF0G120M1  
52610TF0J03  
52610TF0J030M1  
52610TG0T03  
52610TG5C02

Ammortizzatore, sistema: A doppio tubo  
Ammortizzatore, tipo fissaggio: Occhiello inferiore  
Ammortizzatore, tipo fissaggio: Spina superiore  
Ammortizzatore, tipo: Ammortizzatore telescopico  
Lato montaggio: Assale posteriore  
Tipo ammortizzatore: A pressione del gas

## Sospensioni

### MA-40074

#### Ammortizzatore



HONDA HR-V  
HONDA HR-V (RU)

#### OE

52611T7AG01  
52611T7AJ31  
52611T7AJ51  
52611T7AJ61  
52611T7JH02  
52611T7JH11

Ammortizzatore, sistema: A doppio tubo  
Ammortizzatore, tipo fissaggio: Occhiello inferiore  
Ammortizzatore, tipo fissaggio: Spina superiore  
Ammortizzatore, tipo: Ammortizzatore telescopico  
Lato montaggio: Assale posteriore  
Tipo ammortizzatore: A pressione del gas

### MA-90050

#### Ammortizzatore



JEEP COMPASS (MP)

#### OE

6825 2481AB  
68252481AB  
6829 0251AB  
6829 0253AB  
6829 0257AB  
6829 0259AB

Ammortizzatore, tipo fissaggio: Occhiello superiore  
Ammortizzatore, tipo: Ammortizzatore senza reggimolla  
Lato montaggio: Assale posteriore Sx  
N° articolo appaiato: MA-90051  
N° articolo appaiato: MJ90051  
N° articolo appaiato: MM-90051  
per N° OE: 6825 2481AB  
Tipo ammortizzatore: A pressione del gas

### MA-90059

#### Ammortizzatore



AUDI A3 Limousine (8YS)  
AUDI A3 Sportback (8YA)  
AUDI Q2  
CUPRA FORMENTOR (KM7)  
CUPRA LEON (KL1, KU1)  
CUPRA LEON Sportstourer (KL8, KU8)

#### OE

3Q0513049HK  
3Q0513049HL  
5Q0513029JB  
5Q0513029KG  
5Q0513029KR  
5Q0513029LF

Ammortizzatore, sistema: A doppio tubo  
Ammortizzatore, tipo fissaggio: Occhiello inferiore  
Ammortizzatore, tipo fissaggio: Spina superiore  
Ammortizzatore, tipo: Ammortizzatore telescopico  
Lato montaggio: Assale posteriore  
Lunghezza 2 [mm]: 415  
Tipo ammortizzatore: A pressione del gas

### MA-90061

#### Ammortizzatore



AUDI A4 (8K2, B8)  
AUDI A4 Avant (8K5, B8)

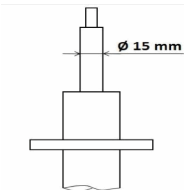
#### OE

8F0413031AA  
8F0413031B  
8F0413031T  
8K0413031AE  
8K0413031AF  
8K0413031BD

Ammortizzatore, sistema: A doppio tubo  
Ammortizzatore, tipo fissaggio: Spina superiore  
Ammortizzatore, tipo: Ammortizzatore tipo McPherson  
Lato montaggio: Assale anteriore  
Tipo ammortizzatore: A pressione del gas

### MA-90063

#### Ammortizzatore



AUDI A4 (8W2, B9)  
AUDI A4 Avant (8W5, B9)  
AUDI A5  
AUDI A5 Cabriolet  
AUDI A5 Sportback (F5A)

#### OE

8W0413031AT  
8W0413031BA  
8W0413031BB  
8W0413031BC  
8W0413031BF  
8W0413031BG

Ammortizzatore, sistema: A doppio tubo  
Ammortizzatore, tipo fissaggio: Spina superiore  
Ammortizzatore, tipo: Ammortizzatore con reggimolla  
Diametro stelo pistone [mm]: 15  
Lato montaggio: Assale anteriore  
Tipo ammortizzatore: A pressione del gas

## Sospensioni

### MA-AS183

#### Sospensione pneumatica



PORSCHE PANAMERA

#### OE

97034305200  
97034305201  
97034305202  
97034305203  
97034305204  
97034305205

Ammortizzatore, tipo fissaggio: Forcella inferiore  
Lato montaggio: anteriore Dx  
N° articolo appaiato: MA-AS184  
N° articolo appaiato: MJAS184  
N° articolo appaiato: MM-AS184  
Tipo sospensione: per veicoli con sospensioni pneumatiche

### MA-AS184

#### Sospensione pneumatica



PORSCHE PANAMERA

#### OE

97034305100  
97034305101  
97034305102  
97034305103  
97034305104  
97034305105

Ammortizzatore, tipo fissaggio: Forcella inferiore  
Lato montaggio: anteriore Sx  
N° articolo appaiato: MA-AS183  
N° articolo appaiato: MJAS183  
N° articolo appaiato: MM-AS183  
Tipo sospensione: per veicoli con sospensioni pneumatiche

### MA-AS480

#### Sospensione pneumatica



LAND ROVER DISCOVERY V (LR\_)  
LAND ROVER DISCOVERY V VAN (L462)

#### OE

LR081560

Lato montaggio: Assale anteriore Dx  
N° articolo appaiato: MA-AS481  
N° articolo appaiato: MJAS481  
N° articolo appaiato: MM-AS481  
Tipo ammortizzatore: A pressione del gas  
Tipo sospensione: per veicoli con sospensioni pneumatiche

### MA-AS481

#### Sospensione pneumatica



LAND ROVER DISCOVERY V (LR\_)  
LAND ROVER DISCOVERY V VAN (L462)

#### OE

LR081564  
LR102253

Lato montaggio: Assale anteriore Sx  
N° articolo appaiato: MA-AS480  
N° articolo appaiato: MJAS480  
N° articolo appaiato: MM-AS480  
Tipo sospensione: per veicoli con sospensioni pneumatiche

### MA-AS482

#### Sospensione pneumatica



MERCEDES-BENZ CLASSE E (W211)  
MERCEDES-BENZ CLASSE E T-Model (S211)  
MERCEDES-BENZ CLS (C219)

#### OE

211 320 53 38  
211 320 55 38  
211 320 63 13  
211 320 83 13  
A 211 320 53 38  
A 211 320 55 38

Lato montaggio: Assale anteriore Sx  
N° articolo appaiato: MA-AS483  
N° articolo appaiato: MJAS483  
N° articolo appaiato: MM-AS483  
Tipo ammortizzatore: A pressione del gas  
Tipo sospensione: per veicoli con sospensioni pneumatiche

## Sospensioni

### MA-AS483

#### Sospensione pneumatica



MERCEDES-BENZ CLASSE E (W211)  
 MERCEDES-BENZ CLASSE E T-Model (S211)  
 MERCEDES-BENZ CLS (C219)

#### OE

211 320 54 38  
 211 320 56 38  
 211 320 64 13  
 211 320 84 13  
 A 211 320 54 38  
 A 211 320 64 13

Lato montaggio: Assale anteriore Dx  
 N° articolo appaiato: MA-AS482  
 N° articolo appaiato: MJAS482  
 N° articolo appaiato: MM-AS482  
 Tipo ammortizzatore: A pressione del gas  
 Tipo sospensione: per veicoli con sospensioni pneumatiche

### MA-AS486

#### Sospensione pneumatica



PORSCHE PANAMERA (971)

#### OE

971413031D  
 971413031F  
 971413031J  
 971413031K  
 971616038G  
 971616038K

Lato montaggio: Assale anteriore Dx  
 N° articolo appaiato: MA-AS487  
 N° articolo appaiato: MJAS487  
 N° articolo appaiato: MM-AS487  
 Tipo sospensione: per veicoli con sospensioni pneumatiche

### MA-AS487

#### Sospensione pneumatica



PORSCHE PANAMERA (971)

#### OE

971413031D  
 971413031F  
 971413031J  
 971413031K  
 971616037G  
 971616037K

Lato montaggio: Assale anteriore Sx  
 N° articolo appaiato: MA-AS486  
 N° articolo appaiato: MJAS486  
 N° articolo appaiato: MM-AS486  
 Tipo sospensione: per veicoli con sospensioni pneumatiche

### MA-AS488

#### Sospensione pneumatica



MERCEDES-BENZ CLASSE S (W222, V222, X222)

#### OE

2223200613  
 222320061380  
 2223208413  
 222320841380  
 A2223200613  
 A222320061380

Lato montaggio: Assale anteriore Dx  
 N° articolo appaiato: MA-AS489  
 N° articolo appaiato: MJAS489  
 N° articolo appaiato: MM-AS489  
 Tipo sospensione: per veicoli con sospensioni pneumatiche

### MA-AS489

#### Sospensione pneumatica



MERCEDES-BENZ CLASSE S (W222, V222, X222)  
 MERCEDES-BENZ CLASSE S Coupé (C217)

#### OE

2223200513  
 222320051380  
 2223208313  
 222320831380  
 A2223200513  
 A222320051380

Lato montaggio: Assale anteriore Sx  
 N° articolo appaiato: MA-AS488  
 N° articolo appaiato: MJAS488  
 N° articolo appaiato: MM-AS488  
 Tipo sospensione: per veicoli con sospensioni pneumatiche

## Sospensioni

### MA-AS490

#### Sospensione pneumatica



MERCEDES-BENZ CLASSE S (W222, V222, X222)  
MERCEDES-BENZ CLASSE S Coupé (C217)

#### OE

2223200813  
222320081380  
2223204413  
222320441380  
2223208613  
222320861380

Lato montaggio: Assale posteriore Dx  
N° articolo appaiato: MA-AS491  
N° articolo appaiato: MJAS491  
N° articolo appaiato: MM-AS491

### MA-AS491

#### Sospensione pneumatica



MERCEDES-BENZ CLASSE S (W222, V222, X222)  
MERCEDES-BENZ CLASSE S Coupé (C217)

#### OE

2223200713  
222320071380  
2223208513  
222320851380  
A2223200713  
A222320071380

Lato montaggio: Assale posteriore Sx  
N° articolo appaiato: MA-AS490  
N° articolo appaiato: MJAS490  
N° articolo appaiato: MM-AS490

### MA-AS492

#### Sospensione pneumatica



BMW X5 (G05)

#### OE

37-10-6-869-030  
37-10-6-869-036  
37106869030  
37106869036  
6869030  
6869036

Lato montaggio: Assale anteriore Dx  
N° articolo appaiato: MA-AS493  
N° articolo appaiato: MJAS493  
N° articolo appaiato: MM-AS493  
Tipo sospensione: per veicoli con sospensioni pneumatiche

### MA-AS493

#### Sospensione pneumatica



BMW X5 (G05)

#### OE

37106869029  
37106869035

Lato montaggio: Assale anteriore Sx  
N° articolo appaiato: MA-AS492  
N° articolo appaiato: MJAS492  
N° articolo appaiato: MM-AS492  
Tipo sospensione: per veicoli con sospensioni pneumatiche

### MA-AS496

#### Molla pneumatica, Autotelaio



PORSCHE PANAMERA

#### OE

97034305100  
97034305101  
97034305102  
97034305103  
97034305104  
97034305105

Lato montaggio: Assale anteriore Sx  
Tipo sospensione: per veicoli con sospensioni pneumatiche

## Sospensioni

### MA-AS498

#### Molla pneumatica, Autotelaio



HYUNDAI EQUUS / CENTENNIAL  
HYUNDAI GENESIS (BH)  
HYUNDAI GENESIS (DH)

**OE**  
55350-3M501  
553503M500

Lato montaggio: Assale posteriore Sx  
N° articolo appaiato: MA-AS497  
N° articolo appaiato: MJAS497  
N° articolo appaiato: MM-AS497  
Tipo sospensione: per veicoli con sospensioni pneumatiche

### MA-AS500

#### Molla pneumatica, Autotelaio



KIA BORREGO

**OE**  
55331-2J000  
55331-2J100  
553312J000  
553312J100

Lato montaggio: Assale posteriore Dx  
N° articolo appaiato: MA-AS499  
N° articolo appaiato: MJAS499  
N° articolo appaiato: MM-AS499  
Tipo sospensione: per veicoli con sospensioni pneumatiche

### MA-AS501

#### Molla pneumatica, Autotelaio



PORSCHE PANAMERA

**OE**  
97034305200  
97034305201  
97034305202  
97034305203  
97034305204  
97034305205

Lato montaggio: Assale anteriore Dx  
Tipo sospensione: per veicoli con sospensioni pneumatiche

### MA-DR022

#### Ammortizzatore



CHERY TIGGO 5x  
DR DR 4.0  
DR DR 5.0 SUV  
DR DR 6.0 SUV

**OE**  
202000261AA  
202000359AA  
3360100048  
3360100083

Ammortizzatore, tipo fissaggio: Collare inferiore  
Ammortizzatore, tipo fissaggio: Spina superiore  
Ammortizzatore, tipo: Ammortizzatore telescopico  
Diametro stelo d'entrata [mm]: 15  
Diametro stelo pistone [mm]: 22  
Lato montaggio: Assale anteriore Sx per N° OE: 3360100048  
Tipo ammortizzatore: A pressione del gas

### MA-DR023

#### Ammortizzatore



CHERY TIGGO 5x  
DR DR 4.0  
DR DR 5  
DR DR 5.0 SUV  
DR DR 6.0 SUV

**OE**  
202000262AA  
202000360AA  
3360100049  
3360100084

Ammortizzatore, tipo fissaggio: Collare inferiore  
Ammortizzatore, tipo fissaggio: Spina superiore  
Ammortizzatore, tipo: Ammortizzatore telescopico  
Diametro stelo d'entrata [mm]: 15  
Diametro stelo pistone [mm]: 22  
Lato montaggio: anteriore Dx per N° OE: 3360100049  
Tipo ammortizzatore: A pressione del gas

## Sospensioni

### MA-DR024

#### Ammortizzatore



DR DR 5.0 SUV  
DR DR F35 SUV

#### OE

230326  
3360100057  
3360100058  
3360100066  
J68-2905010  
T15-2905010

Ammortizzatore, tipo fissaggio: Collare inferiore  
Ammortizzatore, tipo fissaggio: Spina superiore  
Ammortizzatore, tipo: Cartuccia ammortizzatore a molla  
Diametro stelo d'entrata [mm]: 15  
Diametro stelo pistone [mm]: 22  
Lato montaggio: anteriore Sx  
per N° OE: 3360100058  
Tipo ammortizzatore: A pressione del gas

### MA-DR025

#### Ammortizzatore



DR DR 5.0 SUV  
DR DR F35 SUV

#### OE

202000039AA  
3360100058  
3360100067  
J68-2905020

Ammortizzatore, tipo fissaggio: Collare inferiore  
Ammortizzatore, tipo fissaggio: Spina superiore  
Ammortizzatore, tipo: Ammortizzatore telescopico  
Diametro stelo d'entrata [mm]: 15  
Diametro stelo pistone [mm]: 22  
Lato montaggio: anteriore Dx  
per N° OE: 3360100067  
Tipo ammortizzatore: A pressione del gas

### GOM-2857

#### Sospensione, Motore



TOYOTA YARIS (SCP9\_, NSP9\_, KSP9\_, NCP9\_, ZSP9\_)

#### OE

123630J010

per N° OE: 123630J010

### 106-00-0001

#### Asta/Puntone, Stabilizzatore



MG MG ZS Fuoristrada chiuso

#### OE

10227851

Asta/Puntone: Barra di trazione  
Dimensioni filettatura: M10 x 1.5 RHT  
Lato montaggio: Assale anteriore  
Lunghezza [mm]: 300  
Materiale: Metallo

### 106-01-178R

#### Asta/Puntone, Stabilizzatore



NISSAN QASHQAI III (J12)

#### OE

546186UA0A

Asta/Puntone: Asta di aggancio  
Dimensioni filettatura 1: MM12X1,25R  
Lato montaggio: Assale anteriore Dx  
Lunghezza [mm]: 300  
N° articolo appaiato: 106-01-178L  
N° articolo appaiato: 106178L  
N° articolo appaiato: SI-178L  
Specificazione: Lung perno-perno  
Tubo-Ø [mm]: 14

## Sospensioni

### SMA0502

#### Supporto ammortizzatore



CITROEN C3 II  
CITROEN C3 III (SX)  
CITROEN C4 CACTUS  
CITROEN DS3  
CITROEN DS3 Cabriolet  
DS DS 3

**OE**  
9811370580

Altezza [mm]: 35  
Articolo complementare/Info integrativa 2:  
senza cuscinetto a sfere  
Larghezza [mm]: 122  
Lato montaggio: Assale anteriore  
Lunghezza [mm]: 136  
Materiale: Gomma/Metallo

### SMA0521S

#### Supporto ammortizzatore



FIAT TIPO 2 volumi /Coda spiovente (356\_)

**OE**  
51983626

Lato montaggio: Assale anteriore

### SMA0543S

#### Supporto ammortizzatore



PEUGEOT 406 (8B)  
PEUGEOT 406 Break (8E/F)  
PEUGEOT 406 Coupe (8C)

**OE**  
503825  
503866

Lato montaggio: Assale anteriore superiore  
Versione: attacco ammortizzato  
Versione: no sosp. Autolivell.

### 111-00-00002

#### Testina sterzo



MG MG ZS Fuoristrada chiuso

**OE**  
10353668

Filettatura esterna [mm]: M10x1,25  
Filettatura interna [mm]: M14x1,5  
Lato montaggio: Assale anteriore Sx  
Lunghezza [mm]: 185  
Misura cono 1 [mm]: 13  
Misura cono 2 [mm]: 16

### 111-00-00003

#### Testina sterzo



MG MG ZS Fuoristrada chiuso

**OE**  
10353669

Filettatura esterna [mm]: M10x1,25  
Filettatura interna [mm]: M14x1,5  
Lato montaggio: Assale anteriore Dx  
Lunghezza [mm]: 185  
Misura cono 1 [mm]: 13  
Misura cono 2 [mm]: 16

## Sospensioni

**ZCA00002**

**Molla sospensione autotelaio**



CITROEN C3 III (SX)  
CITROEN C4 CACTUS  
PEUGEOT 2008

**OE**  
9802157080

Diametro esterno [mm]: 137  
Forma molla: Molla ad elica  
Lato montaggio: Assale anteriore  
Lunghezza [mm]: 337  
Spessore 1 [mm]: 11,2

**ZCA00006**

**Molla sospensione autotelaio**



FIAT DUCATO Autobus (250)  
FIAT DUCATO Pianale piatto/Telaio (250)

**OE**  
1608309780  
50711909

Carico assiale fino a [t]: 2  
Forma molla: Molla ad elica  
Lato montaggio: Assale anteriore  
Versione rinforzata:

**ZCA1515A**

**Molla sospensione autotelaio**



CITROEN C3 III (SX)

**OE**  
9673329880

Forma molla: Molla ad elica  
Lato montaggio: Assale anteriore