

ashika[®]

NOVITÀ OTTOBRE 2025



www.ashika.eu

CATALOGUE
FOR CARS AND COMMERCIAL
VEHICLES

CATALOGO
PER AUTOMOBILI E VEICOLI
COMMERCIALI

Distribuzione motore

KCK0116

Kit catena distribuzione



BMW 1 (E87)
BMW 3 (E46)
BMW 3 (E90)
BMW 3 Cabriolet (E46)
BMW 3 Cabriolet (E93)
BMW 3 Compact (E46)

OE

11217787280
11312249851
11318506869
13522249852
13527789690
13528506969

Articolo complementare/Info integrativa 2:
con ingranaggio
Articolo complementare/Info integrativa: con
guarnizioni
Lato montaggio: inferiore
Lato montaggio: Superiore
N° maglie catena: 66
N° maglie catena: 74
per N° OE: Crank/G 11217787280
Tipo catena: Catena articolata Galle
Tipo catena: Simplex

KCK0406

Kit catena distribuzione



CHEVROLET TRAX
OPEL ASTRA GTC J
OPEL ASTRA J
OPEL ASTRA J Cassone / coda spiovente (P10)
OPEL ASTRA J Cassone / Furgonato /
Promiscuo (P10)

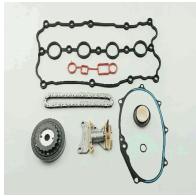
OE

55493438
55495936
55500071
55570036
6 36 449
637 012

Articolo complementare/Info integrativa 2:
con ingranaggio
Articolo complementare/Info integrativa: con
guarnizioni
Lato montaggio: Superiore
N° maglie catena: 96
Tipo catena: Catena articolata Galle
Tipo catena: Simplex
Tipo trasmissione: Cambio

KCK0920V

Kit catena distribuzione



AUDI A3 (8P1)
AUDI A3 Sportback (8PA)
SEAT ALTEA (5P1)
SEAT ALTEA XL (5P5, 5P8)
SEAT LEON (1P1)
SEAT TOLEDO III (5P2)

OE

06D109229A

Articolo complementare/Info integrativa 2:
con ingranaggio
Articolo complementare/Info integrativa: con
guarnizioni
Comando distribuzione valvole: per motori
con distribuzione variabile
Lato montaggio: Testa a cilindro
N° maglie catena: 42
Tipo catena: Catena articolata Galle
Tipo catena: Simplex

KCK0924

Kit catena distribuzione



SEAT CORDOBA (6L2)
SEAT IBIZA IV (6L1)
SEAT IBIZA V (6J5, 6P5)
SEAT IBIZA V SPORTCOUPE (6J1, 6P1)
SEAT IBIZA V ST (6J8, 6P8)
SKODA FABIA

OE

03E109229A
03E198229A

Articolo complementare/Info integrativa 2:
con ingranaggio
Articolo complementare/Info integrativa: con
guarnizioni
Lato montaggio: Superiore
N° maglie catena: 130
per N° OE: Crank/G 03E 105 209
Tipo catena: Catena articolata Galle
Tipo catena: Simplex

KCK1007

Kit catena distribuzione



MERCEDES-BENZ CLA (C118)
MERCEDES-BENZ CLA Shooting Brake (X118)
MERCEDES-BENZ CLASSE B (W247)
MERCEDES-BENZ CLASSE C (W205)
MERCEDES-BENZ CLASSE C Cabriolet (A205)
MERCEDES-BENZ CLASSE C Coupé (C205)

OE

000 993 41 02
000 993 41 02 S4
000 993 89 02
000 993 89 02 S4
000 993 93 00
000 993 93 00 S4

N° maglie catena: 102
N° maglie catena: 62
Tipo catena: Catena aperta
Tipo catena: Simplex

Distribuzione motore

KCK1013

Kit catena distribuzione



HYUNDAI i30 (FD)
 HYUNDAI i30 Coupé
 HYUNDAI i30 CW (GD)
 HYUNDAI i40 (VF)
 HYUNDAI i40 CW (VF)
 HYUNDAI ix35 (LM, EL, ELH)

OE

214212B020
 24321-2B620
 24370-2B610
 24410-2B610
 24410-2B700
 24420-2B610

Articolo complementare/Info integrativa 2:
 con ingranaggio
 N° maglie catena: 62
 Tipo catena: Simplex

KCK1014

Kit catena distribuzione



JEEP GRAND CHEROKEE IV (WK, WK2)
 JEEP GRAND CHEROKEE VAN (WK2)
 LANCIA THEMA (LX)
 MASERATI GHIBLI (M157)
 MASERATI LEVANTE Fuoristrada chiuso
 MASERATI QUATTROPORTE VI

OE

46328119
 46328119 S2
 46328126
 68147485AA S1
 68147488AA
 68147488AA S2

Misura catena distribuzione: G68HING
 N° maglie catena: 116
 Tipo catena: Catena chiusa
 Tipo catena: Simplex

KCK1021

Kit catena distribuzione



AUDI A4 (8K2, B8)
 AUDI A4 Avant (8K5, B8)
 AUDI A5 (8T3)
 AUDI A5 Cabriolet (8F7)
 AUDI A5 Sportback (8TA)
 AUDI A6 (4G2, C7, 4GC)

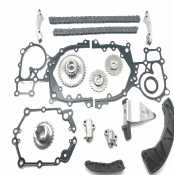
OE

059 109 229 AA
 059 109 229 AA S3

N° maglie catena: 136
 N° maglie catena: 206
 per N° OE: 059 109 229 AA S3
 Tipo catena: Catena chiusa
 Tipo catena: Simplex

KCK1022

Kit catena distribuzione



HYUNDAI ACCENT II (LC)
 HYUNDAI ACCENT II Tre volumi (LC)
 HYUNDAI ACCENT III (MC)
 HYUNDAI ACCENT III Tre volumi (MC)
 HYUNDAI ACCENT IV Tre volumi (RB)
 HYUNDAI ELANTRA Tre volumi (AD)

OE

24335-2A000
 24351-2A000
 24351-2A001
 24361-2A000
 24361-2A001
 24387-2A300

Articolo complementare/Info integrativa 2:
 con ingranaggio
 Articolo complementare/Info integrativa: con
 guarnizioni
 Lato montaggio: inferiore
 Lato montaggio: Superiore
 N° maglie catena: 76
 N° maglie catena: 84
 per N° OE: 24335 2A000
 per N° OE: 24387 2A300
 Tipo catena: Catena articolata Galle
 Tipo catena: Simplex

KCK1023

Kit catena distribuzione



MERCEDES-BENZ CLASSE A (W169)
 MERCEDES-BENZ CLASSE B (W245)

OE

A0009931176S1
 A2660500211S1
 A2669970194

Articolo complementare/Info integrativa 2:
 senza ingranaggio
 Articolo complementare/Info integrativa: con
 guarnizioni
 Lato montaggio: Superiore
 N° maglie catena: 126
 Tipo catena: Catena articolata Galle
 Tipo catena: Simplex

Distribuzione motore

KCK1024

Kit catena distribuzione



BMW 1 (E81)
BMW 1 (E87)
BMW 1 (F20)
BMW 1 (F21)
BMW 1 Cabriolet (E88)
BMW 1 Coupé (E82)

OE

11317797897
11317797902
11318506652
11318570649
11318572503
11417797896

Articolo complementare/Info integrativa 2:
con ingranaggio
Articolo complementare/Info integrativa: con
guarnizioni
Lato montaggio: inferiore
Lato montaggio: Superiore
N° maglie catena: 48
N° maglie catena: 70
N° maglie catena: 86
Tipo catena: Catena articolata Galle
Tipo catena: Simplex

KCK1025

Kit catena distribuzione



TOYOTA AURIS (NRE15_, ZZE15_, ADE15_,
ZRE15_, NDE15_)
TOYOTA AVENSIS (T25_)
TOYOTA AVENSIS (_T22_)
TOYOTA AVENSIS Liftback (_T22_)
TOYOTA AVENSIS Station wagon (T25)

OE

13506-0D020
13506-22030

Articolo complementare/Info integrativa 2:
con ingranaggio
Articolo complementare/Info integrativa: con
guarnizioni
Comando distribuzione valvole: per motori
con distribuzione variabile
Lato montaggio: Superiore
N° maglie catena: 130
Tipo catena: Catena articolata Galle
Tipo catena: Simplex

KCK1026

Kit catena distribuzione



SEAT IBIZA IV (6L1)
SEAT IBIZA V (6J5, 6P5)
SEAT IBIZA V SPORTCOUPE (6J1, 6P1)
SEAT IBIZA V ST (6J8, 6P8)
SKODA FABIA
SKODA FABIA Combi

OE

03C109158AS2
03E115225S3

Tipo catena: Catena chiusa

KCK1027

Kit catena distribuzione



CITROEN C4 Coupé (LA_)
CITROEN C4 Grand Picasso I (UA_)
CITROEN C4 Grand Picasso II
CITROEN C4 I (LC_)
CITROEN C4 II (B7)
CITROEN C4 Picasso I (UD_)

OE

0816.H9
11317516088
11317534784
11318618317
V861831780

Articolo complementare/Info integrativa 2:
con ingranaggio
Articolo complementare/Info integrativa: con
guarnizioni
Comando distribuzione valvole: per motori
con distribuzione variabile
Lato montaggio: Superiore
N° maglie catena: 144
Tipo catena: Catena articolata Galle
Tipo catena: Simplex

KCK1028

Kit catena distribuzione



FORD FIESTA V (JH_, JD_)
FORD FIESTA Van
FORD KA (RB_)
FORD KA Van (RB)
FORD STREET KA (RL2)

OE

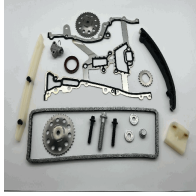
1089822
XS6E6268AA

Articolo complementare/Info integrativa 2:
con ingranaggio
Articolo complementare/Info integrativa: con
guarnizioni
Lato montaggio: Superiore
N° maglie catena: 114
Tipo catena: Catena articolata Galle
Tipo catena: Simplex

Distribuzione motore

KCK1029

Kit catena distribuzione



OPEL AGILA (A) (H00)
OPEL ASTRA CLASSIC (L48)
OPEL ASTRA CLASSIC Station wagon
OPEL ASTRA G 2 volumi /Coda spiovente (F48_, F08_)
OPEL ASTRA G Station wagon (F35_)

OE
55562234
66 06 022
93191271

Articolo complementare/Info integrativa 2:
con ingranaggio
Articolo complementare/Info integrativa: con
guarnizioni
Lato montaggio: Superiore
N° maglie catena: 130
per N° OE: Tensioner 55352909
Tipo catena: Catena articolata Galle
Tipo catena: Simplex

Filtri

FA-0540JM

Filtro aria



MERCEDES-BENZ CLASSE C (W204)
MERCEDES-BENZ CLASSE C T-Model (S204)
MERCEDES-BENZ CLASSE E (W212)
MERCEDES-BENZ CLASSE E (W213)
MERCEDES-BENZ CLASSE E All-Terrain (S213)
MERCEDES-BENZ CLASSE E Cabriolet (A207)

OE
642 094 00 00
642 094 12 04
642 094 12 04 S1
642 094 18 04
642 094 18 04 S1
642 094 19 04

Altezza [mm]: 97
Larghezza [mm]: 193
Lunghezza [mm]: 306
per N° OE: 642 094 00 00
Tipo filtro: Cartuccia filtro
Unità quantitativa: Serie / Kit

20-00-0540

Filtro aria



MERCEDES-BENZ CLASSE C (W204)
MERCEDES-BENZ CLASSE C T-Model (S204)
MERCEDES-BENZ CLASSE E (W212)
MERCEDES-BENZ CLASSE E (W213)
MERCEDES-BENZ CLASSE E All-Terrain (S213)
MERCEDES-BENZ CLASSE E Cabriolet (A207)

OE
642 094 00 00
642 094 12 04
642 094 12 04 S1
642 094 18 04
642 094 18 04 S1
642 094 19 04

Altezza [mm]: 97
Larghezza [mm]: 193
Lunghezza [mm]: 306
per N° OE: 642 094 00 00
Tipo filtro: Cartuccia filtro
Unità quantitativa: Serie / Kit

FA-0716JM

Filtro aria



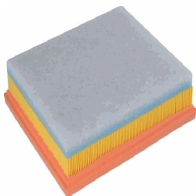
DACIA JOGGER
DACIA LOGAN III
DACIA SANDERO III
MITSUBISHI ASX (VSX_, VSE_)
NISSAN JUKE (F16_)
RENAULT CAPTUR II

OE
16 50 030 77R
16 54 648 77R
165003077R
16546-00Q4J
16546-00Q4L
MQ 000138

Altezza [mm]: 55
Larghezza [mm]: 140
Lunghezza [mm]: 206
per N° OE: 16 50 030 77R
Tipo filtro: Cartuccia filtro

FA-2020JM

Filtro aria



CITROEN BERLINGO (B9)
CITROEN BERLINGO Furgonato (B9)
CITROEN BERLINGO Furgonato (K9)
CITROEN BERLINGO Pianale piatto/Telaio (B9)
CITROEN C-ELYSEE
CITROEN C3 AIRCROSS II

OE
3639671
98 023 486 80
9802348680
SU001-A3798

Altezza [mm]: 48
Larghezza [mm]: 205
Lunghezza [mm]: 238
per N° OE: 9802348680
Tipo filtro: Cartuccia filtro

Filtri

FA-346JM

Filtro aria



FORD B-MAX (JK)
 FORD B-MAX Van
 FORD ECOSPORT
 FORD FIESTA Tre volumi
 FORD FIESTA Van
 FORD FIESTA VI

OE

1516 725
 1729 860
 1729860
 1793 585
 1803 059
 1810 699

Altezza [mm]: 69
 Larghezza [mm]: 165
 Lunghezza [mm]: 197
 per N° OE: 1729860
 Tipo filtro: Cartuccia filtro

FA-927JM

Filtro aria



FIAT 500X
 JEEP COMPASS (MP)
 JEEP RENEGADE Fuoristrada chiuso
 JEEP RENEGADE Fuoristrada chiuso (BU)
 JEEP RENEGADE VAN (BU, B1)

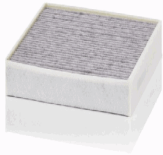
OE

00K68247339AA
 51977574
 68247339AA
 K68247339AA

Altezza [mm]: 60
 Larghezza [mm]: 188
 Lunghezza [mm]: 210
 per N° OE: 51977574
 Tipo filtro: Cartuccia filtro

FAA-041JM

Filtro, Aria abitacolo



BMW 2 Active Tourer (U06)
 BMW X1 (U11)

OE

5 A06 B97
 64 11 5 A4F F59
 64 11 5 A54 7D9
 64115A4FF59

Altezza [mm]: 32
 Larghezza [mm]: 240
 Lunghezza [mm]: 217
 per N° OE: 64 11 5 A4F F59
 Tipo filtro: Filtro al carbone attivo

FAA-043JM

Filtro, Aria abitacolo



FORD C-MAX (DM2)
 FORD FOCUS C-MAX
 FORD GALAXY (WA6)
 FORD GALAXY MK II VAN (WA6)
 FORD KUGA I
 FORD KUGA I VAN

OE

1253 220
 1253200
 1253220
 1315 687
 1315686
 1452 344

Altezza [mm]: 35
 Larghezza [mm]: 209
 Lunghezza [mm]: 240
 per N° OE: 1253 220
 Tipo filtro: Filtro al carbone attivo

FAA-044JM

Filtro, Aria abitacolo



ABARTH PUNTO EVO (199)
 ABARTH PUNTO EVO (199_)
 ALFA ROMEO MITO (955)
 CITROEN NEMO Furgonato (AA_)
 CITROEN NEMO Station wagon
 FIAT DOBLO Cassone / Furgonato / Promiscuo

OE

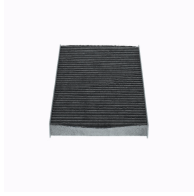
13345949
 1808012
 55702456
 55702468
 6000633317
 6001073267

Altezza [mm]: 22
 Larghezza [mm]: 222
 Lunghezza [mm]: 268
 per N° OE: 55702456
 Tipo filtro: Filtro al carbone attivo

Filtri

FAA-048JM

Filtro, Aria abitacolo



ALFA ROMEO GIULIA (952_)
ALFA ROMEO STELVIO (949_)
MASERATI GRECALE
MASERATI QUATTROPORTE V
MASERATI QUATTROPORTE VI

OE
68320112AA
77368519

Altezza [mm]: 26
Larghezza [mm]: 215
Lunghezza [mm]: 300
per N° OE: 68320112AA
Tipo filtro: Filtro al carbone attivo

FAA-052JM

Filtro, Aria abitacolo



ALPINA B3 (G20)
ALPINA B3 Touring (G21)
ALPINA B4 Gran Coupe (G26)
ALPINA D3 (G20)
ALPINA D3 Touring (G21)
ALPINA D4 Gran Coupe (G26)

OE
64 11 5 A2A D31
64 11 5 A50 995
64 11 9 382 886
64115A2AD31
64119382885
87139-WAA01

Altezza [mm]: 30
Larghezza [mm]: 300
Lunghezza [mm]: 212
per N° OE: 64 11 5 A2A D31
Tipo filtro: Filtro al carbone attivo

FAA-056JM

Filtro, Aria abitacolo



CITROEN C5 X
DS DS 4 II (F_, FB_, F3_)
DS DS 9 (X2_)
OPEL ASTRA L
OPEL ASTRA L Sports Tourer (O5)
PEUGEOT 308 Cassone / coda spiovente (LB_)

OE
16 169 592 80
16 723 670 80
16 723 671 80
1612920480
1672367080
98 041 634 80

Altezza [mm]: 32
Larghezza [mm]: 98
Lunghezza [mm]: 259
per N° OE: 16 723 670 80
Tipo filtro: Filtro al carbone attivo
Unità quantitativa: Serie / Kit

FAA-057JM

Filtro, Aria abitacolo



FORD GALAXY
FORD GALAXY MK III VAN (CK)
FORD MONDEO V 2 volumi /Coda spiovente
FORD MONDEO V Tre volumi
FORD MONDEO V Turnier
FORD S-MAX

OE
2197035
2197037
2197039
2240347
2509180
2688240

Altezza [mm]: 40
Larghezza [mm]: 225
Lunghezza [mm]: 277
per N° OE: 5256 078
Tipo filtro: Filtro al carbone attivo

FAA-059JM

Filtro, Aria abitacolo



FORD TOURNEO CUSTOM Autobus
FORD TOURNEO CUSTOM V710 Autobus (NXN)
FORD TRANSIT Autobus
FORD TRANSIT CUSTOM Autobus
FORD TRANSIT CUSTOM Furgonato
FORD TRANSIT CUSTOM V710 Furgonato (NRN)

OE
1839 688
1839688
BK2119G244AA

Altezza [mm]: 30
Larghezza [mm]: 232
Lunghezza [mm]: 284
per N° OE: 1839 688
Tipo filtro: Filtro al carbone attivo

Filtri

FAA-060JM

Filtro, Aria abitacolo



ALPINA B5 (G30)
ALPINA B5 Touring (G31)
ALPINA B7 (G12)
ALPINA B8 GRAN COUPE (B16)
ALPINA D5 (G30)
ALPINA D5 Touring (G31)

OE

5A1BDB6
64 11 5 A13 762
64 11 5 A1B DB6
64 11 5 A1B DB7
64 11 5 A29 D99
64 11 5 A29 E66

Altezza [mm]: 30
Larghezza [mm]: 166
Lunghezza [mm]: 230
per N° OE: 64 11 5 A13 762
Tipo filtro: Filtro al carbone attivo
Unità quantitativa: Serie / Kit

FAA-061JM

Filtro, Aria abitacolo



MERCEDES-BENZ AMG GT (X290)
MERCEDES-BENZ CLASSE C (W205)
MERCEDES-BENZ CLASSE C (W206)
MERCEDES-BENZ CLASSE C All-Terrain (S206)
MERCEDES-BENZ CLASSE C Cabriolet (A205)
MERCEDES-BENZ CLASSE C Coupé (C204)

OE

1678350400
1678353600
205 835 00 47
205 835 01 47
2058350047
206 835 01 00

Altezza [mm]: 40
Larghezza [mm]: 247
Lunghezza [mm]: 259
per N° OE: 205 835 00 47
Tipo filtro: Filtro al carbone attivo

FAA-063JM

Filtro, Aria abitacolo



BMW 1 (F40)
BMW 2 Active Tourer (F45)
BMW 2 Active Tourer Van (F45)
BMW 2 Gran Coupe (F44)
BMW 2 Gran Tourer (F46)
BMW 2 Gran Tourer Van (F46)

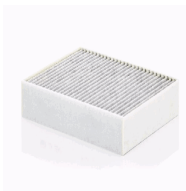
OE

64 11 6 835 405
64 11 6 835 406
64 31 6 835 405
64 31 6 835 406
64116835405
6835405

Altezza [mm]: 32
Larghezza [mm]: 115
Lunghezza [mm]: 233
per N° OE: 64 11 6 835 405
Tipo filtro: Filtro al carbone attivo
Unità quantitativa: Serie / Kit

FAA-064JM

Filtro, Aria abitacolo



PORSCHE CAYENNE
VW TOUAREG (7P5)
VW TOUAREG VAN (7P5)

OE

7P0 819 631
7P0819631
7P5 819 631
958.572.219.00
958.572.219.01
958819631

Altezza [mm]: 41
Larghezza [mm]: 219
Lunghezza [mm]: 278
per N° OE: 7P0 819 631
Tipo filtro: Filtro al carbone attivo

FAA-066JM

Filtro, Aria abitacolo



POLESTAR POLESTAR 1 (P)
VOLVO S60 III (224)
VOLVO S90 II
VOLVO V60 II (225)
VOLVO V60 II Cross Country (227)
VOLVO V90 II

OE

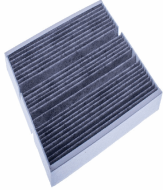
31404469
31407748
31434971
32260903
DN099003

Altezza [mm]: 41
Larghezza [mm]: 238
Lunghezza [mm]: 337
per N° OE: 31404469
Tipo filtro: Filtro al carbone attivo

Filtri

FAA-067JM

Filtro, Aria abitacolo



MERCEDES-BENZ CLA (C118)
 MERCEDES-BENZ CLA Shooting Brake (X118)
 MERCEDES-BENZ CLASSE B (W247)
 MERCEDES-BENZ CLASSE-A (W177)
 MERCEDES-BENZ CLASSE-A Tre volumi (W177)
 MERCEDES-BENZ EQA (H243)

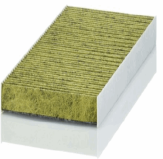
OE

247 830 08 00
 247 830 17 02
 247 830 72 03
 2478300604
 A247 830 08 00
 A247 830 17 02

Altezza [mm]: 55
 Larghezza [mm]: 242
 Lunghezza [mm]: 272
 per N° OE: 247 830 06 04
 Tipo filtro: Filtro al carbone attivo

FAA-069JM

Filtro, Aria abitacolo



AUDI Q4 Sportback (F4N)
 AUDI Q4 SUV (F4B)
 CUPRA BORN (K11)
 SKODA ENYAQ iV Coupe (5AC)
 SKODA ENYAQ iV SUV (5AC, 5AZ)
 VW ID. Buzz Autobus (EBB)

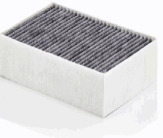
OE

1EA 819 669
 1EA819669

Altezza [mm]: 30
 Larghezza [mm]: 174
 Lunghezza [mm]: 360
 per N° OE: 1EA 819 669
 Tipo filtro: con effetto antibatterico
 Tipo filtro: Filtro al carbone attivo
 Tipo filtro: Filtro carboni attivi con polifenolo

FAA-071JM

Filtro, Aria abitacolo



JAGUAR E-PACE (X540)
 LAND ROVER DISCOVERY SPORT (LC)
 LAND ROVER DISCOVERY SPORT VAN (L550)
 LAND ROVER RANGE ROVER EVOQUE (L551)

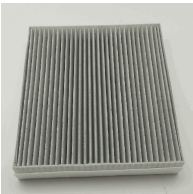
OE

02 J9 C289 27
 02 T2 R568 39
 J9C28927
 K8D2-19N619-AA
 K8D219N619AA
 LR115835

Altezza [mm]: 43
 Larghezza [mm]: 194
 Lunghezza [mm]: 272
 per N° OE: K8D2-19N619-AA
 Tipo filtro: Filtro al carbone attivo

FAA-072JM

Filtro, Aria abitacolo



MAXUS (SAIC MOTOR) eDELIVER 3 Furgonato

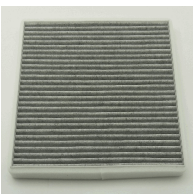
OE

C00268859

Altezza [mm]: 30
 Larghezza [mm]: 198
 Lunghezza [mm]: 218
 per N° OE: C00268859
 Tipo filtro: Filtro al carbone attivo

FAA-074JM

Filtro, Aria abitacolo



MAXUS (SAIC MOTOR) DELIVER 9 Furgonato
 MAXUS (SAIC MOTOR) eDELIVER 9 Furgonato

OE

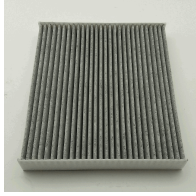
C00074198

Altezza [mm]: 20
 Larghezza [mm]: 203
 Lunghezza [mm]: 248
 per N° OE: C00074198
 Tipo filtro: Filtro al carbone attivo

Filtri

FAA-076JM

Filtro, Aria abitacolo



MG MG 5

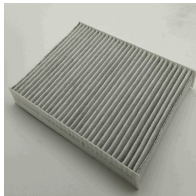
OE

10502976
10869011
11238108

Altezza [mm]: 30
Larghezza [mm]: 202
Lunghezza [mm]: 213
per N° OE: 10502976
Tipo filtro: Filtro al carbone attivo

21-DR-DR07

Filtro, Aria abitacolo



DR DR 6.0 SUV

OE

3310100189
CY5000055

Larghezza [mm]: 188
Lunghezza [mm]: 247
per N° OE: 3310100189
Spessore [mm]: 35
Tipo filtro: Filtro al carbone attivo

FC-013JM

Filtro carburante



CHEVROLET AVEO 2 volumi /Coda spiovente (T250, T255)
CITROEN BERLINGO (B9)
CITROEN BERLINGO (MF)
CITROEN BERLINGO Furgonato (B9)
CITROEN BERLINGO Furgonato (M_)

OE

09SQ9901000
09SQ99010009
110R000009
1684531
659749
67R010168

Altezza [mm]: 57
Diametro esterno [mm]: 42
Diametro interno [mm]: 17
per N° OE: 1684531
Tipo carburante: Gas liquefatto (LPG)
Tipo filtro: Cartuccia filtro

FC-016JM

Filtro carburante



AUDI A1 (8X1, 8XF)
SEAT CORDOBA (6L2)
SEAT IBIZA IV (6L1)
SEAT IBIZA SPORTCOUPE Cassone / coda spiovente (6J1)
SEAT IBIZA V (6J5, 6P5)

OE

5Z0127401
6K0127401G
6K0127401H
6Q0 127 400 F
6Q0 127 401 F
6Q0127400F

Altezza [mm]: 109
Diametro esterno [mm]: 80
Entrata-Ø [mm]: 8
per N° OE: 6Q0 127 400 F
Tipo filtro: Filtro per condotti/circuiti
Uscita-Ø [mm]: 8

FC-017JM

Filtro carburante



AUDI A4 (8K2, B8)
AUDI A4 (8W2, B9)
AUDI A4 Allroad (8KH, B8)
AUDI A4 Allroad (8WH, B9)
AUDI A4 Avant (8K5, B8)
AUDI A4 Avant (8W5, B9)

OE

13321702632
13321702633
13321702635
13321740549
13321740985
13321740986

Altezza [mm]: 248
Diametro esterno [mm]: 55
Entrata-Ø [mm]: 9
per N° OE: 80A 127 399 B
Tipo filtro: Filtro per condotti/circuiti
Uscita-Ø [mm]: 11

Filtri

FC-018JM

Filtro carburante



ALPINA D3 (E90)
ALPINA D3 Coupé (E92)
ALPINA D3 Station wagon (E91)
BMW 3 (E90)
BMW 3 Cabriolet (E93)
BMW 3 Coupé (E92)

OE

13 32 7 788 700
13 32 7 793 672
13327788700
13327811227
13327811401
13327822498

Altezza [mm]: 251
Diametro esterno [mm]: 55
per N° OE: 13 32 7 788 700
Tipo filtro: Filtro per condotti/circuiti
Uscita-Ø [mm]: 8

FC-019JM

Filtro carburante



AUDI A1 (8X1, 8XF)
AUDI A1 Sportback (8XA, 8XK)
SEAT IBIZA SPORTCOUPE Cassone / coda spiovente (6J1)
SEAT IBIZA V (6J5, 6P5)
SEAT IBIZA V SPORTCOUPE (6J1, 6P1)

OE

6C0 127 400
6C0127400
6R0 127 400 C

Altezza [mm]: 109
Diametro esterno [mm]: 80
Entrata-Ø [mm]: 8
per N° OE: 6C0 127 400
Tipo filtro: Filtro per condotti/circuiti
Uscita-Ø [mm]: 8

FC-020JM

Filtro carburante



BMW 1 (F40)
BMW 2 Active Tourer (F45)
BMW 2 Active Tourer Van (F45)
BMW 2 Gran Coupe (F44)
BMW 2 Gran Tourer (F46)
BMW 2 Gran Tourer Van (F46)

OE

13 32 8 514 121-01
13 32 8 515 903
13 32 8 584 868
13328514121
1332851412101
13328597828

Altezza [mm]: 268
Diametro esterno [mm]: 55
Entrata-Ø [mm]: 14
per N° OE: 13 32 8 514 121-01
Tipo filtro: Filtro per condotti/circuiti
Uscita-Ø [mm]: 8

FC-021JM

Filtro carburante



FORD TOURNEO CUSTOM Autobus
FORD TRANSIT Autobus
FORD TRANSIT CUSTOM Autobus
FORD TRANSIT CUSTOM Furgonato
FORD TRANSIT Furgonato
FORD TRANSIT Pianale piatto/Telaio

OE

2005485
2005767
2313935
2319885
2358867
2775738

Altezza [mm]: 203
Diametro esterno [mm]: 115
Diametro interno 1 [mm]: 38
Diametro interno 2 [mm]: 82
per N° OE: 2005 485
Tipo filtro: Cartuccia filtro

FC-022JM

Filtro carburante



AUDI A4 (8W2, B9)
AUDI A4 Allroad (8WH, B9)
AUDI A4 Avant (8W5, B9)
AUDI A5
AUDI A5 Cabriolet
AUDI A5 Sportback (F5A)

OE

4G0 127 400 C
4G0127400C
8T0127401A
8W0 127 399 A

Altezza [mm]: 248
Diametro esterno [mm]: 55
Entrata-Ø [mm]: 9
per N° OE: 4G0 127 400 C
Tipo filtro: Filtro per condotti/circuiti
Uscita-Ø [mm]: 11

Filtri

FC-023JM

Filtro carburante



ALPINA D3 (G20)
ALPINA D3 Touring (G21)
ALPINA D4 Gran Coupe (G26)
ALPINA D5 (G30)
ALPINA D5 Touring (G31)
ALPINA XD3 (G01)

OE

13 32 8 582 008
13 32 8 582 272
13 32 8 591 018
13 32 8 591 019
13328582008
5891019

Altezza [mm]: 271
Diametro esterno 1 [mm]: 69
Entrata-Ø [mm]: 8
per N° OE: 13 32 8 582 008
Tipo filtro: Filtro per condotti/circuiti
Uscita-Ø [mm]: 8

FC-027JM

Filtro carburante



MG MG ZS Fuoristrada chiuso

OE

10137854

Altezza [mm]: 121
Diametro esterno [mm]: 55
Materiale alloggiamento/carter/guida: Metallo
per N° OE: 10137854
Tipo filtro: Filtro per condotti/circuiti
Tubo-Ø [mm]: 8

FC-028JM

Filtro carburante



MG MG 3

OE

10096408

Diametro esterno [mm]: 60
Lunghezza [mm]: 156
Materiale: Carta
Tipo filtro: Filtro per condotti/circuiti
Tubo-Ø [mm]: 8

FCE-024JM

Filtro carburante



AUDI A3 (8P1)
AUDI A3 Cabriolet (8P7)
AUDI A3 Sportback (8PA)
AUDI TT (8J3)
AUDI TT Roadster (8J9)
SEAT ALTEA (5P1)

OE

3C0127177
3C0127400B
3C0127400C
3C0127400D
3C0127400E
3C0127434

Diametro esterno [mm]: 77
Diametro interno [mm]: 11
Lunghezza [mm]: 137
N° informazione tecnica: UFI system
per N° OE: 3C0127434
Tipo filtro: Cartuccia filtro

10-00-036

Filtro olio



DR DR PK8
EVO CROSS 4 Pick-up

OE

1010320FB040
3101000056

Altezza [mm]: 130
Diametro esterno 2 [mm]: 72,7
Diametro esterno [mm]: 760
Diametro interno 2 [mm]: 610
Dimensioni filettatura: M20X1,5
per N° OE: 3101000056
Tipo filtro: Cartuccia filtro

Filtri

FO-053JM

Filtro olio



AUDI A2 (8Z0)
SEAT ALTEA (5P1)
SEAT ALTEA XL (5P5, 5P8)
SEAT AROSA (6H)
SEAT CORDOBA (6K1, 6K2)
SEAT CORDOBA (6K2)

OE

030 115 561 AA
030 115 561 AB
030 115 561 AD
030 115 561 AN
030 115 561 E
030 115 561 F

Altezza [mm]: 92
Articolo complementare/Info integrativa 2:
con una valvola blocco arretramento
Diametro esterno anello di tenuta: 71
Diametro esterno [mm]: 76
Diametro interno anello di tenuta: 62
Dimensioni filettatura: 3/4-16 UNF
per N° OE: 030 115 561 AA
Pressione foro valvola bypass: 2,5
Tipo filtro: Filtro ad avvitamento

FO-055JM

Filtro olio



AUDI A1 (8X1, 8XF)
AUDI A1 Sportback (8XA, 8XK)
SEAT IBIZA V (6J5, 6P5)
SEAT IBIZA V SPORTCOUPE (6J1, 6P1)
SEAT IBIZA V ST (6J8, 6P8)
SEAT TOLEDO IV (KG3)

OE

03L 115 561 A
03L115561A

Altezza [mm]: 89
Diametro esterno anello di tenuta: 71
Diametro esterno [mm]: 76
Diametro interno anello di tenuta: 66
N° articolo attrezzo speciale consigliato: LS 7
per N° OE: 03L 115 561 A
Tipo filtro: Filtro ad avvitamento

FO-056JM

Filtro olio



FORD C-MAX II
FORD C-MAX II Van
FORD FIESTA VII
FORD FIESTA VII Van
FORD FOCUS IV
FORD FOCUS IV Tre volumi (HM)

OE

2207 993
2207993
H6BG-6714-BA

Altezza [mm]: 63
Articolo complementare/Info integrativa 2:
con una valvola blocco arretramento
Diametro esterno anello di tenuta: 72
Diametro esterno [mm]: 76
Diametro interno anello di tenuta: 66
Dimensioni filettatura: 3/4-16 UNF-1B
per N° OE: 2207 993
Pressione foro valvola bypass: 1,5
Tipo filtro: Filtro ad avvitamento

FO-060JM

Filtro olio



FORD TOURNEO CUSTOM Autobus
FORD TOURNEO CUSTOM V710 Autobus (NXN)
FORD TRANSIT Autobus
FORD TRANSIT CUSTOM Autobus
FORD TRANSIT CUSTOM Furgonato
FORD TRANSIT CUSTOM V710 Furgonato (NRN)

OE

2007 929
2007929
GK2Q6714AA

Altezza [mm]: 100
Articolo complementare/Info integrativa 2:
con una valvola blocco arretramento
Diametro esterno anello di tenuta: 72
Diametro esterno [mm]: 76
Diametro interno anello di tenuta: 63
Dimensioni filettatura: M 22 X 1.5 - 6H
N° articolo attrezzo speciale consigliato: LS 7
per N° OE: 2007 929
Pressione foro valvola bypass: 1,0
Tipo filtro: Filtro ad avvitamento

10-05-512

Filtro olio



GREAT WALL STEED Pick-up
GREAT WALL WINGLE Pick-up
MITSUBISHI CARISMA (DA_)
MITSUBISHI CARISMA Tre volumi (DA_)
MITSUBISHI COLT CZC Cabriolet (RG)
MITSUBISHI COLT II (C1_A)

OE

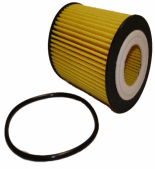
122 180 01 10
1230A153
A122 180 01 10
MD007095
MD007360
MD071462A

Altezza [mm]: 67
Diametro esterno [mm]: 76
per N° OE: SMD136466V
Tipo filtro: Filtro ad avvitamento

Filtri

FOE-017JM

Filtro olio



OPEL AGILA (A) (H00)
OPEL ASTRA G 2 volumi /Coda spiovente (F48_, F08_)
OPEL ASTRA G Station wagon (F35_)
OPEL ASTRA G Tre volumi (F69_)
OPEL ASTRA H (L48)

OE
0650307
09192425
1109S1
1651084E00
1651084E00000
5650309

Diametro esterno [mm]: 62
Diametro interno 1 [mm]: 9
Diametro interno [mm]: 27
Diametro montaggio [mm]: 27,4
Lunghezza [mm]: 88
per N° OE: 9192425
Tipo filtro: Cartuccia filtro

FOE-027JM

Filtro olio



JAGUAR F-PACE (X761)
JAGUAR F-TYPE Cabriolet
JAGUAR F-TYPE Coupé
JAGUAR XE (X760)
JAGUAR XF (X260)
LAND ROVER DISCOVERY SPORT (LC)

OE
G4D3-6A692-AA
JDE37128
LR 073669
LR073669

per N° OE: LR073669
Tipo filtro: Cartuccia filtro

FOE-037JM

Filtro olio



CITROEN BERLINGO (MF)
CITROEN BERLINGO Furgonato (M_)
CITROEN C2 (JM_)
CITROEN C2 ENTERPRISE
CITROEN C3 I (FC_)
CITROEN C3 Pluriel (HB_)

OE
1109 AN
1109 R6
1109 R7
1109AN
9463704780
E149104

Articolo complementare/Info integrativa: con guarnizione
Diametro esterno 1 [mm]: 13,4
Diametro esterno [mm]: 59
Diametro interno [mm]: 22
Lunghezza [mm]: 140
per N° OE: 1109AN
Tipo filtro: Cartuccia filtro

FOE-074JM

Filtro olio



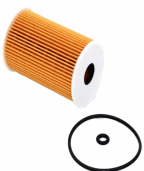
MERCEDES-BENZ CLASSE A (W169)
MERCEDES-BENZ CLASSE B (W245)

OE
266 180 00 09
266 184 03 25
2661800010
A 266 180 00 09
A 266 184 03 25
A2661800009

Diametro esterno [mm]: 57
Diametro interno 1 [mm]: 10
Diametro interno [mm]: 27
Diametro montaggio [mm]: 32
Lunghezza [mm]: 81
per N° OE: A2661800009
Tipo filtro: Cartuccia filtro

FOE-076JM

Filtro olio



HYUNDAI ACCENT III (MC)
HYUNDAI ACCENT III Tre volumi (MC)
HYUNDAI ACCENT IV Tre volumi (RB)
HYUNDAI ELANTRA (XD)
HYUNDAI ELANTRA Tre volumi (MD, UD)
HYUNDAI EQUUS / CENTENNIAL

OE
263102A510
263102A520
263102A610
26320 2A500
26320 2A501
26320-2A500

Diametro esterno [mm]: 65
Diametro interno [mm]: 20
Lunghezza [mm]: 104
per N° OE: 263202A501
Tipo filtro: Cartuccia filtro

Filtri

FOE-100JM

Filtro olio



BMW 1 (E81)
BMW 1 Cabriolet (E88)
BMW 1 Coupé (E82)
BMW 3 (E90)
BMW 3 Cabriolet (E93)
BMW 3 Coupé (E92)

OE

11 42 7 805 707
11 42 7 807 177
11427807177
7807177

Diametro esterno [mm]: 64
Diametro interno [mm]: 26
Lunghezza [mm]: 172
per N° OE: 11427807177
Tipo filtro: Cartuccia filtro

FOE-116JM

Filtro olio



CHEVROLET CRUZE (J300)
CHEVROLET CRUZE Station Wagon (J308)
CHEVROLET TRAX
OPEL ASTRA H (L48)
OPEL ASTRA H GTC (L08)
OPEL ASTRA H Station wagon (L35)

OE

5650375
8-98018-448Y
98018448

Diametro esterno [mm]: 71
Diametro interno [mm]: 31
Lunghezza [mm]: 89
per N° OE: 5650375
Tipo filtro: Cartuccia filtro

FOE-130JM

Filtro olio



ALPINA D3 (E90)
ALPINA D3 (F30)
ALPINA D3 Coupé (E92)
ALPINA D3 Station wagon (E91)
ALPINA D3 Station wagon (F31)
ALPINA D5 (F10)

OE

04152-WA010-00
11 42 8 507 683
11428507683

Diametro esterno [mm]: 52,5
Diametro interno [mm]: 18
Lunghezza [mm]: 134
per N° OE: 11428507683
Tipo filtro: Cartuccia filtro

FOE-159JM

Filtro olio



BMW 2 Active Tourer (F45)
BMW 2 Gran Tourer (F46)
BMW X1 (F48)
BMW X2 (F39)
FORD KUGA II (DM2)
MINI MINI (F55)

OE

11 42 8 593 186
11428593186
8593186

Altezza [mm]: 125
per N° OE: 11428593186
Tipo filtro: Cartuccia filtro

FO-L09JM

Filtro olio



FORD B-MAX (JK)
FORD B-MAX Van
FORD C-MAX (DM2)
FORD C-MAX II
FORD C-MAX II Van
FORD ECOSPORT

OE

0XW 115 351 B
1218 846
1250 507
1595 247
1751 529
1S7E6714BA

Diametro esterno [mm]: 76
Diametro montaggio [mm]: 70
Filettatura interna [mm]: 3/4 X 16
Lunghezza [mm]: 90
per N° OE: LR025306
Tipo filtro: Filtro ad avvitamento

Filtri

FTA183

Filtro idraulico, Cambio automatico



VW AMAROK (2H_, S1B)
VW AMAROK Pianale piatto/Telaio (S1B)

OE

OCM 301 519
OCM301519
CM 301 519

Altezza [mm]: 80
Articolo complementare/Info integrativa 2:
con bulloni/viti
Articolo complementare/Info integrativa: con
guarnizione
Larghezza [mm]: 207
Lunghezza [mm]: 253
per N° OE: OCM301519
Tipo filtro: Filtro a setaccio

Frizione

90-00-015

Cuscinetto frizione



DR DR 1
DR DR 2
DR DR 3
DR DR ZERO

OE

703010027

Articolo supplementare occorrente (N°
articolo): DF-014
Articolo supplementare occorrente (N°
articolo): SF-00003
Diametro esterno [mm]: 57
Diametro interno [mm]: 28

90-00-0201

Cuscinetto frizione



AUTOBIANCHI A 112
FIAT 127
FIAT 127 Panorama
FIAT CINQUECENTO (170)
FIAT FIORINO (127)
FIAT FIORINO (147)

OE

4439919
5991916
7662270
SE141125316B

per N° OE: 4439919

85-00-019

Cilindretto Frizione



MAHINDRA KUV100

OE

0802CAA05021N

per N° OE: 0802CAA05021N

95-09-920

Pompa frizione



JEEP WRANGLER III (JK)

OE

52060132
52060132AC
52060132AD
52060132AE
K52060132AC
K52060132AD

Alesaggio-Ø [mm]: 15,87
Dimensioni filettatura: 12 X 9

Frizione

95-0K-K36

Pompa frizione



HYUNDAI ix20 (JC)
KIA VENGGA (YN)

OE
416001P100

Alesaggio-Ø [mm]: 15,87

154-00-0628

Cavo comando, Comando frizione



PEUGEOT 106 II (1)

OE
2150Q6
96254125

Lunghezza [mm]: 1460

154-00-0902

Cavo comando, Comando frizione



VW GOLF I (17)
VW JETTA I (16)

OE
171721335E

Lunghezza [mm]: 794

154-01-139

Cavo comando, Comando frizione



NISSAN PIXO (UA0)
SUZUKI ALTO (HA25, HA35)

OE
23710M68K01
23710M68K02
23710M68K02000
306804A00B

Lunghezza 1/Lunghezza 2 [mm]: 665/420

154-08-835

Cavo comando, Comando frizione



OPEL AGILA (B) (H08)
SUZUKI SPLASH

OE
4709651
93195010

Lunghezza 1 [mm]: 720
Lunghezza 2 [mm]: 435

Frizione

154-08-837

Cavo comando, Comando frizione



OPEL AGILA (A) (H00)
SUZUKI WAGON R+ (EM)

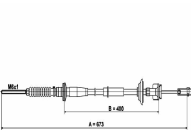
OE

2371083E41
2371083E41000
4707843
9216431

Lunghezza 1/Lunghezza 2 [mm]: 675/413

154-08-839

Cavo comando, Comando frizione



SUBARU JUSTY III (G3X)
SUZUKI IGNIS II

OE

2371086G40

Lunghezza [mm]: 680

92-00-0203

Kit frizione



FIAT 500X
JEEP RENEGADE Fuoristrada chiuso (BU)

OE

46337762
46342453
46343149
46343150
55224015
55231918

Diametro interno [mm]: 230

92-00-0204

Kit frizione



FIAT 126
FIAT 500
FIAT 500 Station wagon
FSO 126P

OE

5888341
5888477

Articolo complementare/Info integrativa 2:
con cuscinetto disinnesto
Articolo complementare/Info integrativa 2:
con disco frizione
Articolo complementare/Info integrativa: con
spingidisco frizione
Diametro esterno [mm]: 160
N° denti: 20
Profilo mozzo: 17,4 x 14,88
Tipo comando: Comando pressione

92-00-0205

Kit frizione



FIAT BRAVO II (198)
LANCIA DELTA III (844)

OE

55209818

Articolo complementare/Info integrativa 2:
con disco frizione
Articolo complementare/Info integrativa 2:
Utensili speciali non necessari per montaggio
Articolo complementare/Info integrativa: con
spingidisco frizione
Articolo complementare/Info integrativa:
senza dispositivo arresto centrale
Diametro esterno [mm]: 240
Forza scarto [N]: 7100
N° denti: 20
Tipo comando: Comando pressione

Frizione

92-00-0206

Kit frizione



ALFA ROMEO MITO (955)
FIAT 500L
FIAT GRANDE PUNTO (199)
FIAT PUNTO (199)
FIAT PUNTO EVO (199)
FIAT PUNTO EVO Van

OE

55231679
55236438

Articolo complementare/Info integrativa 2:
con disco frizione
Articolo complementare/Info integrativa: con
dispositivo arresto centrale
Articolo complementare/Info integrativa: con
spingidisco frizione
Diametro esterno [mm]: 218
Forza scarto [N]: 5400
Nr. fori fissaggio al dispositivo disinnesto
centrale: 2
N° denti: 20
Profilo mozzo: 23 x 20

92-00-0208

Kit frizione



FIAT DUCATO Autobus (250)
FIAT DUCATO Furgonato (250)
FIAT DUCATO Pianale piatto/Telaio (250)

OE

504092160
504260039
504360588

Articolo supplementare occorrente (N°
articolo): CF-0200
Diametro esterno [mm]: 254
Forza scarto [N]: 5900
N° denti: 21
Specificazione: KIT 2PEZZI
Tipo comando: Comando pressione

92-00-0209

Kit frizione



FIAT BRAVA (182)
FIAT DOBLO (119)
FIAT DOBLO Cargo (223)
FIAT PALIO Weekend (178DX)
FIAT PUNTO (188)
FIAT PUNTO Van (188AX)

OE

71715700
71719405
71722698
71722726
71722979
71729530

Articolo complementare/Info integrativa 2:
con cuscinetto disinnesto
Articolo complementare/Info integrativa 2:
con disco frizione
Articolo complementare/Info integrativa: con
spingidisco frizione
Diametro esterno [mm]: 200
Forza scarto [N]: 4500
N° denti: 20
Tipo comando: Comando pressione

92-00-0210

Kit frizione



ALFA ROMEO MITO (955)
FIAT 500 (312)
FIAT 500 C (312)
FIAT 500L
FIAT 500X
FIAT DOBLO MPV / Space wagon (152, 263)

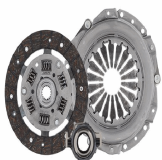
OE

1616342480
55261925

Articolo supplementare occorrente (N°
articolo): CF-FI01
Diametro esterno 1 [mm]: 218
Diametro esterno [mm]: 255
Forza scarto [N]: 5000
Specificazione: KIT 2PEZZI
Tipo comando: Comando pressione

92-00-0211

Kit frizione



AUTOBIANCHI Y10
FIAT FIORINO (127)
FIAT FIORINO (147)
FIAT PANDA (141A_)
FIAT UNO (146A/E)
LANCIA Y10 (156)

OE

46523832
5888359
5888399
5888938
5890344
5890345

Diametro esterno 1 [mm]: 181
Diametro esterno [mm]: 180
Forza scarto [N]: 3500
N° denti: 20
Profilo mozzo: 17,3 x 15,08
Tipo comando: Comando pressione

Frizione

92-00-0214

Kit frizione



CITROEN JUMPER Autobus (230P)
CITROEN JUMPER Autobus (244, Z_)
CITROEN JUMPER Furgonato (230L)
CITROEN JUMPER Furgonato (244)
CITROEN JUMPER Pianale piatto/Telaio (230)
CITROEN JUMPER Pianale piatto/Telaio (244)

OE

2050-N0
2050-N7
2050N0
2050N7
2052-43
2052-44

Articolo complementare/Info integrativa 2:
con cuscinetto disinnesto
Articolo complementare/Info integrativa 2:
con disco frizione
Articolo complementare/Info integrativa: con
spingidisco frizione
Diametro esterno [mm]: 242
N° denti: 21
Profilo mozzo: 24,15 x 21,51
Tipo comando: Comando trazione

92-00-0215

Kit frizione



FIAT PUNTO (176)
FIAT PUNTO Van (176L)

OE

5893657
5894383
71711443
71729219
71734958
71736577

Articolo complementare/Info integrativa 2:
con cuscinetto disinnesto
Articolo complementare/Info integrativa 2:
con disco frizione
Diametro esterno 1 [mm]: 200
Diametro esterno [mm]: 215
Forza scarto [N]: 4250
N° denti: 20
Profilo mozzo: 23,07 x 20,21
Tipo comando: Comando pressione

92-00-0217

Kit frizione



FIAT TIPO (356)
FIAT TIPO 2 volumi /Coda spiovente (356_)
FIAT TIPO Station wagon (356_)

OE

46341428
55267004

Articolo complementare/Info integrativa 2:
con disco frizione
Articolo complementare/Info integrativa: con
spingidisco frizione
Diametro esterno 1 [mm]: 240
Diametro esterno [mm]: 242
Forza scarto [N]: 7100
Tipo comando: Comando pressione

92-00-0218

Kit frizione



ALFA ROMEO MITO (955)
FIAT 500L
FIAT GRANDE PUNTO (199)
FIAT PUNTO (199)
FIAT PUNTO EVO (199)
FIAT PUNTO EVO Van

OE

55231679
55236438

Articolo complementare/Info integrativa 2:
con disco frizione
Articolo complementare/Info integrativa 2:
Utensili speciali non necessari per montaggio
Articolo complementare/Info integrativa: con
spingidisco frizione
Articolo complementare/Info integrativa:
senza dispositivo arresto centrale
Diametro esterno [mm]: 218
Forza scarto [N]: 5400
N° denti: 20
Profilo mozzo: 23 x 20
Tipo comando: Comando pressione

92-00-0219

Kit frizione



FIAT FIORINO Furgonato (146)
FIAT FIORINO MPV / Space wagon (146_)
FIAT FIORINO Pick up (146)
FIAT REGATA (138)
FIAT REGATA Weekend
FIAT RITMO I (138A)

OE

5888451
5888514
5888789
5888809
5892004
5894047

Articolo complementare/Info integrativa 2:
con cuscinetto disinnesto
Articolo complementare/Info integrativa 2:
con disco frizione
Articolo complementare/Info integrativa: con
spingidisco frizione
Diametro esterno [mm]: 190
N° denti: 20
Tipo comando: Comando pressione

Frizione

92-00-0220

Kit frizione



AUTOBIANCHI Y10
FIAT 127
FIAT 128
FIAT 128 Coupe
FIAT 128 Familiare
FIAT FIORINO (127)

OE

5888344
5888346
5888352
5888386
5888400
5888406

Articolo complementare/Info integrativa 2:
con cuscinetto disinnesto
Articolo complementare/Info integrativa 2:
con disco frizione
Articolo complementare/Info integrativa: con
spingidisco frizione
Diametro esterno 1 [mm]: 181
Diametro esterno [mm]: 180
N° denti: 17
Profilo mozzo: 19,05 x 16,95
Tipo comando: Comando pressione

92-00-0221

Kit frizione



CITROEN JUMPER Autobus (230P)
CITROEN JUMPER Furgonato (230L)
CITROEN JUMPER Pianale piatto/Telaio (230)
FIAT DUCATO Autobus (230)
FIAT DUCATO Furgonato (230L)
FIAT DUCATO Pianale piatto/Telaio (230)

OE

2050-A8
2050-C1
2050A8
2050C1
2052-45
2052-46

Articolo complementare/Info integrativa 2:
con cuscinetto disinnesto
Articolo complementare/Info integrativa 2:
con disco frizione
Articolo complementare/Info integrativa: con
spingidisco frizione
Diametro esterno [mm]: 235
Forza scarto [N]: 6500
N° denti: 21
Tipo comando: Comando trazione

92-00-0300

Kit frizione



FORD FIESTA V (JH_, JD_)
FORD FIESTA Van
FORD FUSION (JU_)

OE

1303418
1387931
1575332
3S617540AA
3S617540AB

Articolo complementare/Info integrativa:
senza dispositivo arresto centrale
Articolo supplementare occorrente (N°
articolo): CF-318
Diametro esterno 1 [mm]: 210
Diametro esterno [mm]: 220
Forza scarto [N]: 4100
N° denti: 17
Profilo mozzo: 19,9 x 17,06
Specificazione: KIT 2PEZZI
Tipo comando: Comando pressione

92-00-0303

Kit frizione



FORD FIESTA V (JH_, JD_)
FORD FUSION (JU_)
MAZDA 2 (DY)

OE

1041766
1206625
1219393
1229457
1256412
1328008

Diametro esterno [mm]: 190
Forza scarto [N]: 3400
Nr. fori fissaggio al dispositivo disinnesto
centrale: 3
N° denti: 17
Profilo mozzo: 19,9 x 16,9

Frizione

92-00-0400

Kit frizione



CHEVROLET TRAX
OPEL ASTRA GTC J
OPEL ASTRA J
OPEL ASTRA J Sports Tourer
OPEL ASTRA J Tre volumi
OPEL ASTRA K

OE

55485507
55513162
55574452
55574453
55576344
664299

Articolo complementare/Info integrativa 2:
con disco frizione
Articolo complementare/Info integrativa: con
spingidisco frizione
Articolo complementare/Info integrativa:
senza dispositivo arresto centrale
Diametro esterno [mm]: 242
Forza scarto [N]: 7650
N° denti: 20
Profilo mozzo: 20 x 23,1
Tipo comando: Comando pressione

92-00-0402

Kit frizione



OPEL CORSA C (F08, F68)
OPEL CORSA D
OPEL CORSA D Van

OE

1606486
1606585
93185912

Alesaggio-Ø [mm]: 31
Articolo complementare/Info integrativa 2:
con disco frizione
Articolo complementare/Info integrativa 2:
senza sensore
Articolo complementare/Info integrativa: con
dispositivo arresto centrale
Articolo complementare/Info integrativa: con
spingidisco frizione
Diametro esterno [mm]: 200
Materiale: Plastica
Nr. fori fissaggio al dispositivo disinnesto
centrale: 3
N° denti: 14
Profilo mozzo: 19 x 15

92-00-0500

Kit frizione



MERCEDES-BENZ CLASSE A (W169)
MERCEDES-BENZ CLASSE B (W245)

OE

0192501701
0232500001
192501701
212501601
232500001
A0192501701

Alesaggio-Ø [mm]: 36
Articolo complementare/Info integrativa 2:
con disco frizione
Articolo complementare/Info integrativa 2:
senza sensore
Articolo complementare/Info integrativa: con
dispositivo arresto centrale
Articolo complementare/Info integrativa: con
spingidisco frizione
Diametro esterno 1 [mm]: 225
Diametro esterno [mm]: 228
Materiale: Alluminio
Nr. fori fissaggio al dispositivo disinnesto
centrale: 2
N° denti: 26
Profilo mozzo: 29 x 26

Frizione

92-00-0601

Kit frizione



CITROEN JUMPY (U6U)
CITROEN JUMPY Furgonato (BS_, BT_, BY_, BZ_)
CITROEN XANTIA (X1)
CITROEN XANTIA (X2)
CITROEN XANTIA Break (X1)
CITROEN XANTIA Break (X2)

OE

2050-15
2050-16
2050-92
2050-J9
2050-V1
2050-V2

Articolo complementare/Info integrativa 2:
con cuscinetto disinnesto
Articolo complementare/Info integrativa 2:
con disco frizione
Articolo complementare/Info integrativa: con
spingidisco frizione
Diametro esterno 1 [mm]: 228,6
Diametro esterno [mm]: 235
Forza scarto [N]: 5650
N° denti: 21
Profilo mozzo: 24,15 x 21,38
Tipo comando: Comando trazione

92-00-0700

Kit frizione



DACIA LOGAN II
DACIA LOGAN MCV II
DACIA SANDERO II
RENAULT CLIO Grandtour (KR0/1_)
RENAULT CLIO Grandtour IV
RENAULT CLIO III (BR0/1, CR0/1)

OE

302052617R
7701475996
7701476816
7701478122

Articolo supplementare occorrente (N°
articolo): CF-125
Diametro esterno 1 [mm]: 181,50
Diametro esterno [mm]: 180,00
Diametro interno 1 [mm]: 127,00
Forza scarto [N]: 3300
N° articolo accessorio consigliato: CF-125
N° denti: 26
Profilo mozzo: 21,84 x 20,04
Specificazione: KIT 2PEZZI
Tipo comando: Comando pressione

92-00-0900

Kit frizione



AUDI A2 (8Z0)
SEAT ALTEA (5P1)
SEAT CORDOBA (6L2)
SEAT IBIZA IV (6L1)
SEAT IBIZA V (6J5, 6P5)
SEAT IBIZA V SPORTCOUPE (6J1, 6P1)

OE

02T141153F
02T141153Q
032141032F
032141033
036141026K
036141026KX

Diametro esterno [mm]: 200
Forza scarto [N]: 4200
N° denti: 28
Profilo mozzo: 22,1 x 20,3
Tipo comando: Comando pressione

92-00-0903

Kit frizione



AUDI A1 (8X1, 8XF)
AUDI A3 (8L1)
AUDI TT (8N3)
AUDI TT Roadster (8N9)
SEAT CORDOBA (6L2)
SEAT IBIZA IV (6L1)

OE

028141025PX
02A141165G
02A141165M
038141025D
038141033C
38141025D

Articolo complementare/Info integrativa 2:
con cuscinetto disinnesto
Articolo complementare/Info integrativa 2:
con disco frizione
Articolo complementare/Info integrativa 2:
Utensili speciali non necessari per montaggio
Articolo complementare/Info integrativa: con
spingidisco frizione
Diametro esterno [mm]: 228
Forza scarto [N]: 5250
N° denti: 28
per costruttore volano: SACHS
Profilo mozzo: 22,2 x 20,3
Tipo comando: Comando pressione

Frizione

92-01-1063

Kit frizione



NISSAN PRIMASTAR Autobus (X83)
NISSAN PRIMASTAR Furgonato (X83)
RENAULT ESPACE IV (JK0/1_)
RENAULT LAGUNA II (BG0/1_)
RENAULT LAGUNA II Grandtour (KG0/1_)
RENAULT VEL SATIS (BJ0_)

OE
3000100QAG
3000100QAH

Diametro [mm]: 242
N° denti: 21

92-00-1200

Kit frizione



CHEVROLET CRUZE (J300)
CHEVROLET CRUZE 2 volumi /Coda spiovente (J305)
CHEVROLET CRUZE Station Wagon (J308)
CHEVROLET ORLANDO (J309)
CHEVROLET TRAX

OE
16 29 110
1629110
25184623
25185062
25192482
55582938

Articolo complementare/Info integrativa 2:
senza cuscinetto disinnesto
composito: in due pezzi
Diametro esterno [mm]: 230
N° denti: 24

92-00-1202

Kit frizione



NISSAN JUKE (F15)
NISSAN JUKE Van (F15)
NISSAN PULSAR 2 volumi /Coda spiovente (C13)
NISSAN QASHQAI (J11, J11_)
NISSAN X-TRAIL (T32)
RENAULT KADJAR

OE
30 10 01K C0A
30 21 01K C0B
30100-1KC0A
30100-4BB0A
301001KC0A
301004BB0A

Diametro [mm]: 230

92-00-1205

Kit frizione



DR DR 4.0
DR DR 5.0 SUV
DR DR F35 SUV

OE
3140300083

Diametro centraggio [mm]: 19
Diametro [mm]: 270
N° denti: 17
per N° OE: 3140300083
Specificazione: VERSIONE CAMBIO AUTO
Tipo montaggio: premontato

92-02-2131

Kit frizione



TOYOTA RAV 4 III (ACA3_, ACE_, ALA3_, GSA3_, ZSA3_)

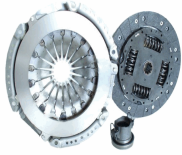
OE
3121042030
3125042020

Diametro [mm]: 239
N° denti: 23

Frizione

92-09-946

Kit frizione



JEEP CHEROKEE (KJ)

OE
5066375AA

Diametro centraggio [mm]: 28,5
Diametro [mm]: 270
N° denti: 10

92-0H-H73

Kit frizione



HYUNDAI i30 (GD)
HYUNDAI i30 (PDE)
HYUNDAI i30 CW (GD)
HYUNDAI i30 Station wagon
HYUNDAI i40 CW (VF)
HYUNDAI KONA (OS)

OE
412002D100
412002D101
412002D200
412002D220
414132D000
414202D000

Diametro [mm]: 280
Frizione: per veicoli con doppia frizione

Giunti, Crociere, Cuffie

AC-0128

Albero cardanico, Trasmissione al ponte



AUDI Q7 (4L)
AUDI Q7 Van (4LB)
PORSCHE CAYENNE
PORSCHE CAYENNE (955)
VW CALIFORNIA T5 Camper (7EC, 7EF, 7EG, 7HF)
VW MULTIVAN V (7HM, 7HN, 7HF, 7EF, 7EM,

OE
7L8521102D
7L8521102F
7L8521102M

Lato montaggio: posteriore
Lunghezza [mm]: 1438

FU0812JM

Fascetta fissaggio



OE

Diametro [mm] da: 8
Diametro [mm] fino a: 12
Quantità: 50

FU1016JM

Fascetta fissaggio



OE

Diametro [mm] da: 10
Diametro [mm] fino a: 16
Quantità: 50

Giunti, Crociere, Cuffie

FU1222JM

Fascetta fissaggio



OE

Diametro [mm] da: 12
Diametro [mm] fino a: 22
Quantità: 50

FU1627JM

Fascetta fissaggio



OE

Diametro [mm] da: 16
Diametro [mm] fino a: 27
Quantità: 50

FU2032JM

Fascetta fissaggio



OE

Diametro [mm] da: 20
Diametro [mm] da: 32
Quantità: 50

FU2540JM

Fascetta fissaggio



OE

Diametro [mm] da: 25
Diametro [mm] fino a: 40
Quantità: 30

FU3250JM

Fascetta fissaggio



OE

Diametro [mm] da: 32
Diametro [mm] fino a: 50
Quantità: 30

Giunti, Crociere, Cuffie

FU4060JM

Fascetta fissaggio



OE

Diametro [mm] da: 40
Diametro [mm] fino a: 60
Quantità: 30

FU5070JM

Fascetta fissaggio



OE

Diametro [mm] da: 50
Diametro [mm] fino a: 70
Quantità: 30

FU6080JM

Fascetta fissaggio



OE

Diametro [mm] da: 60
Diametro [mm] fino a: 80
Quantità: 30

FU7090JM

Fascetta fissaggio



OE

Diametro [mm] da: 70
Diametro [mm] fino a: 90
Quantità: 10

FU80100JM

Fascetta fissaggio



OE

Diametro [mm] da: 80
Diametro [mm] fino a: 100
Quantità: 10

Giunti, Crociere, Cuffie

FU90110JM

Fascetta fissaggio



OE

Diametro [mm] da: 90
Diametro [mm] fino a: 100
Quantità: 10

61-00-038

Giunto omocinetico



FORD B-MAX (JK)
FORD FIESTA V (JH_, JD_)
FORD FIESTA Van
FORD FIESTA VI
FORD FUSION (JU_)

OE

1301444
1357781
1372171
1520188
1520189
2S613C356CA

Dentatura esterna, lato diff.le: 23
Dentatura interna, lato diff.le, coll. cambio: 22
Diametro fascia elastica [mm]: 40
Lunghezza [mm]: 151
N° informazione tecnica: Original design

62-00-037

Giunto omocinetico



DR DR 5

OE

770010009

Dentatura esterna, lato ruota: 26
Dentatura interna, lato ruota: 30
Diametro fascia elastica [mm]: 55
Dimensioni filettatura: M22 X 1,5
Dinamica frenata/guida: per veicoli con ABS
Lato montaggio: lato ruota
Lunghezza totale [mm]: 161
N° denti, anello ABS: 48

62-00-040

Giunto omocinetico



DR DR 6

OE

Dentatura esterna, lato ruota: 28
Dentatura interna, lato ruota: 31
Diametro fascia elastica [mm]: 58
Dimensioni filettatura: M24
Lato montaggio: lato ruota
Lunghezza totale [mm]: 154,5

62-00-0414

Giunto omocinetico



OPEL COMBO Cassone / Furgonato / Promiscuo
OPEL COMBO Tour
OPEL CORSA C (F08, F68)
OPEL CORSA C Furgonato (F08, W5L)
OPEL CORSA D
OPEL CORSA D Van

OE

0374446
1603409
374446
93170397
93190191

Dentatura esterna, lato diff.le: 22
Dentatura interna, lato diff.le, coll. cambio: 23
Diametro fascia elastica [mm]: 35
Lunghezza [mm]: 153,5

Giunti, Crociere, Cuffie

62-09-924

Giunto omocinetico



DODGE CALIBER
JEEP COMPASS (MK49)
JEEP PATRIOT (MK74)

OE

05085224AB
05085224AE
05085250AG

Dentatura esterna, lato ruota: 28
Dentatura interna, lato ruota: 36
Diametro fascia elastica [mm]: 59,5
Dimensioni filettatura: M22X1,5
Lunghezza [mm]: 163
N° informazione tecnica: Groove Type Inner

66-05-0500

Crociera albero trasmissione



MERCEDES-BENZ SPRINTER 2-t Autobus (901, 902)
MERCEDES-BENZ SPRINTER 2-t Furgonato (901, 902)
MERCEDES-BENZ SPRINTER 2-t Pianale piatto/Telaio (901, 902)

OE

2E0521293T
491003E320
639 410 01 31
9064100616
9064103401
9064109906

Diametro esterno [mm]: 24,0
Diametro [mm]: 24
Lunghezza [mm]: 88

Impianto elettrico

BO-0117JM

Bobina d'accensione



SEAT LEON (1M1)
VW BORA (1J2)
VW BORA Station wagon (1J6)
VW GOLF IV (1J1)
VW GOLF IV Variant (1J5)
VW NEW BEETLE (9C1, 1C1)

OE

021905106B

Bobina accensione: a 2 scintille
Bobina accensione: Tipo collegamento dente di sega
Forma alloggiamento spina: ovale
N° connettori: 6
N° pezzi occorrenti: 1
N° poli: 5
per N° OE: 021 905 106 B
Tensione [V]: 12

BO-0121JM

Bobina d'accensione



RENAULT 21 Tre volumi (L48_)
RENAULT ESPACE III (JE0_)
RENAULT LAGUNA I (B56_, 556_)
RENAULT LAGUNA I Grandtour (K56_)

OE

7700854307

Bobina accensione: Tipo collegamento SAE
N° entrate/uscite: 2
N° poli: 3
per N° OE: 7700854307

BO-0124JM

Bobina d'accensione



FIAT CROMA (194)
OPEL ASTRA G 2 volumi /Coda spiovente (F48_, F08_)
OPEL ASTRA G Cabriolet (F67)
OPEL ASTRA G Coupe (F07_)
OPEL ASTRA G Station wagon (F35_)

OE

71739285

Bobina accensione: Tipo collegamento SAE
N° entrate/uscite: 4
N° poli: 9
per N° OE: 71739285

Impianto elettrico

BO-0127JM

Bobina d'accensione



SEAT IBIZA IV (6L1)
SKODA FABIA
SKODA FABIA (6Y2)
SKODA FABIA Combi
SKODA FABIA Combi (6Y5)
SKODA FABIA Praktik

OE
03D905105A

Bobina accensione: Tipo collegamento SAE
N° entrate/uscite: 1
N° poli: 4
per N° OE: 03D 905 105 A

78-00-015

Bobina d'accensione



LADA 110
LADA 111
LADA 112
LADA GRANTA (2190)
LADA KALINA 2 volumi /Coda spiovente (2192)
LADA KALINA Station wagon (2194)

OE
21123705010

Bobina accensione: Tipo collegamento SAE
N° entrate/uscite: 1
N° poli: 3
per N° OE: 2112-3705010

BO-0239JM

Bobina d'accensione



ALFA ROMEO TONALE (965_)
FIAT 500X
FIAT TIPO 2 volumi /Coda spiovente (356_)
FIAT TIPO Station wagon (356_)
JEEP COMPASS (MP)
JEEP RENEGADE Fuoristrada chiuso (BU)

OE
55282087

Bobina accensione: Bobina di accensione
cavità candela
Forma alloggiamento spina: piegato
per N° OE: 55282087
Tipo attacco: SAE

BO-0329JM

Bobina d'accensione



JAGUAR S-TYPE (CCX)
JAGUAR X-TYPE (CF1)
JAGUAR X-TYPE Estate
JAGUAR XF (_J05_, CC9)
JAGUAR XJ (X350, X358)

OE
6R83-12A366-BA
C2S11480
C2S42673
C2S7928
XR822478

per N° OE: C2S42673

BO-0520JM

Bobina d'accensione



MERCEDES-BENZ CLA Coupé (C117)
MERCEDES-BENZ CLA Shooting Brake (X117)
MERCEDES-BENZ CLASSE A (W176)
MERCEDES-BENZ CLASSE B (W246, W242)
MERCEDES-BENZ CLASSE C (W204)
MERCEDES-BENZ CLASSE C (W205)

OE
2749060600
2749061400
A274 9060 600
A2749061400

Bobina accensione: Bobina di accensione
cavità candela
Forma alloggiamento spina: angolare
Tipo attacco: SAE

Impianto elettrico

BO-0619JM

Bobina d'accensione



LAND ROVER FREELANDER (LN)
 LAND ROVER FREELANDER Soft Top
 MG MG TF
 MG MG ZR
 MG MG ZS
 MG MG ZS Hatchback

OE
 1388-77
 2450 71
 DMB 202
 GCL 201
 NEC 100630
 NEC 100631

N° connettori: 2

BO-0635JM

Bobina d'accensione



CITROEN C2 (JM_)
 CITROEN C3 I (FC_)
 CITROEN C3 II
 CITROEN C3 Pluriel (HB_)
 CITROEN NEMO Furgonato (AA_)
 CITROEN NEMO Station wagon

OE
 12796
 597090
 597097
 9467511580
 9654347080
 CP298

Bobina accensione: Barra bobine d'accensione
 Forma alloggiamento spina: angolare
 Nr. pezzi occorrenti_2: 1
 Tipo attacco: SAE

BO-0712JM

Bobina d'accensione



DACIA LOGAN (LS_)
 DACIA LOGAN II
 DACIA LOGAN MCV II
 DACIA SANDERO
 DACIA SANDERO II
 RENAULT CLIO Grandtour (KR0/1_)

OE
 12775
 138713
 8200360911
 CP032
 CU1194
 IIS267

Forma alloggiamento spina: angolare
 Tipo attacco: SAE

Impianto frenante

131-00-2119

Cavo comando, Freno stazionamento



FIAT 128
 FIAT 128 Coupe
 FIAT 128 Familiare

OE
 4255412
 4261121
 4261122

Lato montaggio: posteriore
 Lunghezza [mm]: 2060

131-00-0347R

Cavo comando, Freno stazionamento



FORD TRANSIT Pianale piatto/Telaio (FM_-, FN_-, -)

OE
 4457990
 4654291

Lato montaggio: Dx
 Lunghezza 1/Lunghezza 2 [mm]: 1332/1040
 Versione: ruote gemellari
 Versione: ruote motrici post.

Impianto frenante

131-00-0446

Cavo comando, Freno stazionamento



OPEL ZAFIRA A (F75_)

OE
24425112
522004

Lato montaggio: posteriore
Lunghezza [mm]: 1680

131-01-1000

Cavo comando, Freno stazionamento



NISSAN CABSTAR E Pick-up
NISSAN NT400 CABSTAR Pianale piatto/Telaio

OE
36530MB00C

Lato montaggio: Dx
Lunghezza 1/Lunghezza 2 [mm]: 1080/908
Sezione: Sezione posteriore

131-01-1001

Cavo comando, Freno stazionamento



NISSAN CABSTAR E Pick-up
NISSAN NT400 CABSTAR Pianale piatto/Telaio

OE
36531MB00C

Lato montaggio: Sx
Lunghezza 1/Lunghezza 2 [mm]: 1080/908
Sezione: Sezione posteriore

131-01-1002

Cavo comando, Freno stazionamento



NISSAN CABSTAR E Pick-up

OE
36530MB00D

Lato montaggio: Dx
Lunghezza 1/Lunghezza 2 [mm]: 985/828
Sezione: Sezione posteriore

131-01-1003

Cavo comando, Freno stazionamento



NISSAN CABSTAR E Pick-up

OE
36531MB00D

Lato montaggio: Sx
Lunghezza 1/Lunghezza 2 [mm]: 985/828
Sezione: Sezione posteriore

Impianto frenante

131-01-1004

Cavo comando, Freno stazionamento



NISSAN CABSTAR E Pick-up

OE
36530MB00E

Lato montaggio: Dx
Lunghezza 1/Lunghezza 2 [mm]: 898/742
Sezione: Sezione posteriore

131-01-1005

Cavo comando, Freno stazionamento



NISSAN CABSTAR E Pick-up

OE
36531MB00E

Lato montaggio: Sx
Lunghezza 1/Lunghezza 2 [mm]: 898/742
Sezione: Sezione posteriore

131-01-193

Cavo comando, Freno stazionamento



NISSAN CABSTAR E Pick-up
NISSAN NT400 CABSTAR Pianale piatto/Telaio

OE
36531MB00B

Lato montaggio: Sx
Lunghezza totale [mm]: 918
Sezione: Sezione posteriore

131-01-194

Cavo comando, Freno stazionamento



NISSAN CABSTAR E Pick-up
NISSAN NT400 CABSTAR Pianale piatto/Telaio

OE
36530MB00B

Lato montaggio: Dx
Lunghezza 1/Lunghezza 2 [mm]: 896/740
Sezione: Sezione posteriore

131-01-199

Cavo comando, Freno stazionamento



NISSAN CABSTAR E Pick-up
NISSAN NT400 CABSTAR Pianale piatto/Telaio

OE
36531MB00A

Lato montaggio: Sx
Lunghezza 1/Lunghezza 2 [mm]: 985/827
Sezione: Sezione posteriore

Impianto frenante

131-02-2082

Cavo comando, Freno stazionamento



TOYOTA YARIS (SCP9_, NSP9_, KSP9_, NCP9_, ZSP9_)

OE

4643052150
4643052151

Lato montaggio: posteriore Sx
Lunghezza 1/Lunghezza 2 [mm]: 1580/1350
Tipo freno: Freno a tamburo

131-02-2093

Cavo comando, Freno stazionamento



SUBARU TREZIA
TOYOTA VERSO S (NLP12_, NCP12_, NSP12_)

OE

4643052250

Lato montaggio: Sx
Lunghezza 1/Lunghezza 2 [mm]: 1657/1434
Sezione: Sezione posteriore

131-02-2094

Cavo comando, Freno stazionamento



SUBARU TREZIA
TOYOTA VERSO S (NLP12_, NCP12_, NSP12_)

OE

4642052330

Lato montaggio: Dx
Lunghezza 1/Lunghezza 2 [mm]: 1695/1475
Sezione: Sezione posteriore

131-05-5014

Cavo comando, Freno stazionamento



CITROEN C4 AIRCROSS
MITSUBISHI ASX (GA_W_)
MITSUBISHI OUTLANDER II (CW_W)
PEUGEOT 4008

OE

4820A026

Lato montaggio: Dx
Lunghezza 1/Lunghezza 2 [mm]: 1627/1415
Sezione: Sezione posteriore

131-06-644

Cavo comando, Freno stazionamento



DAIHATSU HIJET Furgonato (S85)
DAIHATSU HIJET Pick-up
PIAGGIO PORTER Autobus
PIAGGIO PORTER Furgonato
PIAGGIO PORTER Pianale piatto/Telaio

OE

4643087Z06000

Lato montaggio: posteriore Sx
Lunghezza 1/Lunghezza 2 [mm]: 1270/1073

Impianto frenante

131-06-645

Cavo comando, Freno stazionamento



DAIHATSU HIJET Furgonato (S85)
DAIHATSU HIJET Pick-up
PIAGGIO PORTER Autobus
PIAGGIO PORTER Furgonato
PIAGGIO PORTER Pianale piatto/Telaio

OE
4642087Z09000

Lato montaggio: posteriore Dx
Lunghezza 1/Lunghezza 2 [mm]: 1598/1403

131-0L-L01

Cavo comando, Freno stazionamento



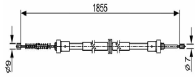
LAND ROVER FREELANDER (LN)

OE
SPB000180
SPB101426

Lato montaggio: Dx
Lunghezza 1/Lunghezza 2 [mm]: 1605/1290

131-0M-M02

Cavo comando, Freno stazionamento



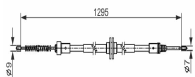
RENAULT TWINGO III
SMART FORFOUR 2 volumi /Coda spiovente
(453)

OE
364026255R
4534200185

Lato montaggio: Dx
Lato montaggio: Sx
Lunghezza 1/Lunghezza 2 [mm]: 1855/755
Sezione: Sezione posteriore

131-0M-M03

Cavo comando, Freno stazionamento



SMART FORFOUR 2 volumi /Coda spiovente
(453)
SMART FORTWO Cabriolet (453)
SMART FORTWO Coupé (453)

OE
4534200285
A4534200285

Lato montaggio: Dx
Lato montaggio: Sx
Lunghezza 1/Lunghezza 2 [mm]: 1295/755
Sezione: Sezione posteriore

BPW-315

Contatto segnalazione, Usura guarnizione freno



AUDI 100 (43, C2)
AUDI 100 (44, 44Q, C3)
AUDI 100 (4A, C4)
AUDI 100 Avant (43, C2)
AUDI 100 Avant (44, 44Q, C3)
AUDI 100 Avant (4A, C4)

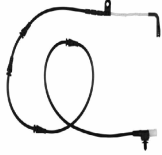
OE
1763902
1781726
1843310
2019275
2511685
BK212N248AA

Ammortizzatore, tipo fissaggio: Occhio inferiore
Asta/Puntone: Asta di aggancio
Dimensioni filettatura 1: MM14X1,5R
Lato montaggio: Assale anteriore
Lunghezza 1 [mm]: 300
N° contatti occupati: 3
per N° OE: 2019275
Tensione [V]: 14
Tipo freno: Freno a disco

Impianto frenante

BPW-316

Contatto segnalazione, Usura guarnizione freno



LAND ROVER DISCOVERY III (TAA)
 LAND ROVER DISCOVERY III VAN (L319)
 LAND ROVER DISCOVERY IV (LA)
 LAND ROVER DISCOVERY IV VAN (L319)
 LAND ROVER RANGE ROVER SPORT (LS)

OE
 SOE000023
 SOE000024
 SOE000025

Lunghezza [mm]: 1183
 per N° OE: SOE000023
 Tipo freno: Freno a disco

BPW-317

Contatto segnalazione, Usura guarnizione freno



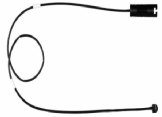
VW PASSAT (3B3)
 VW PASSAT Variant (3B6)

OE
 3B7615121

Lunghezza [mm]: 245
 per N° OE: 3B7615121
 Tipo freno: Freno a disco

BPW-318

Contatto segnalazione, Usura guarnizione freno



BMW 3 Compact (E36)
 BMW Z3 (E36)
 BMW Z3 Coupé (E36)

OE
 1182533
 34351182533

Lunghezza [mm]: 840
 per N° OE: 1182533
 Tipo freno: Freno a disco

BPW-319

Contatto segnalazione, Usura guarnizione freno



MERCEDES-BENZ CLASSE M (W163)

OE
 1635401417
 A1635401417

Lunghezza [mm]: 310
 per N° OE: A1635401417
 Tipo freno: Freno a disco

BPW-320

Contatto segnalazione, Usura guarnizione freno



MERCEDES-BENZ CLASSE M (W163)

OE
 1635401317
 A1635401317

Lato montaggio: Assale anteriore
 Lunghezza [mm]: 95
 per N° OE: 1635401317
 Tipo freno: Freno a disco

Impianto frenante

BPW-321

Contatto segnalazione, Usura guarnizione freno



AUDI Q7 (4L)
AUDI Q7 Van (4LB)
PORSCHE CAYENNE (955)

OE

7L5907637B
95561236570
95561236571
95561236572

Lunghezza [mm]: 245
per N° OE: 7L5907637B
Tipo freno: Freno a disco

BPW-322

Contatto segnalazione, Usura guarnizione freno



AUDI Q7 (4L)
AUDI Q7 Van (4LB)

OE

4L0615437

Lunghezza [mm]: 365
per N° OE: 4L0615437
Tipo freno: Freno a disco

BPW-323

Contatto segnalazione, Usura guarnizione freno



AUDI Q7 (4L)
AUDI Q7 Van (4LB)

OE

4L0615437A

Lunghezza [mm]: 275
per N° OE: 4L0615437A
Tipo freno: Freno a disco

BPW-324

Contatto segnalazione, Usura guarnizione freno



PORSCHE 911 (997)
PORSCHE 911 Cabriolet (997)
PORSCHE BOXSTER (987)
PORSCHE CAYMAN (987)

OE

99761275700
99761275701

Lunghezza [mm]: 365
per N° OE: 99761275700
Tipo freno: Freno a disco

BPW-325

Contatto segnalazione, Usura guarnizione freno



MG MG ZT
MG MG ZT- T
ROVER 75 (RJ)
ROVER 75 Tourer (RJ)

OE

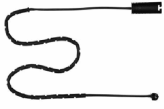
SOM100030

Lunghezza [mm]: 1130
per N° OE: SOM100030
Tipo freno: Freno a disco

Impianto frenante

BPW-326

Contatto segnalazione, Usura guarnizione freno



MG MG ZT
MG MG ZT- T
PORSCHE CAYMAN (987)
ROVER 75 (RJ)
ROVER 75 Tourer (RJ)

OE
SOE100010

Lunghezza [mm]: 850
per N° OE: SOE100010
Tipo freno: Freno a disco

BPW-327

Contatto segnalazione, Usura guarnizione freno



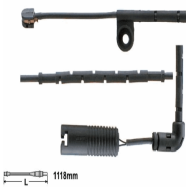
PORSCHE BOXSTER (987)
PORSCHE BOXSTER Spyder (987)
PORSCHE CAYMAN (987)

OE
98761267601

Lunghezza [mm]: 510
per N° OE: 98761267601
Tipo freno: Freno a disco

BPW-328

Contatto segnalazione, Usura guarnizione freno



LAND ROVER RANGE ROVER III (LM)

OE
SOE000010
SOE000011

Lunghezza [mm]: 1118
per N° OE: SOE000010
Tipo freno: Freno a disco

BPW-329

Contatto segnalazione, Usura guarnizione freno



PORSCHE 911 (996)
PORSCHE 911 (997)
PORSCHE 911 Cabriolet (996)
PORSCHE 911 Cabriolet (997)
PORSCHE 911 Targa (996)
PORSCHE 911 Targa (997)

OE
99661234700
99761267700

Lunghezza [mm]: 557
per N° OE: 99661234700
Tipo freno: Freno a disco

BPW-330

Contatto segnalazione, Usura guarnizione freno



BMW 3 (E21)
BMW 3 (E30)
BMW 5 (E12)
BMW 5 (E28)
BMW 6 (E24)
BMW 7 (E23)

OE
34351179821

Lunghezza [mm]: 164
per N° OE: 34351179821
Tipo freno: Freno a disco

Impianto frenante

BPW-331

Contatto segnalazione, Usura guarnizione freno



BMW 7 (F01, F02, F03, F04)

OE
34356775850
6775850

Lunghezza [mm]: 1055
per N° OE: 6775850
Tipo freno: Freno a disco

BPW-332

Contatto segnalazione, Usura guarnizione freno



PORSCHE 911 (997)
PORSCHE BOXSTER (987)
PORSCHE BOXSTER Spyder (987)
PORSCHE CAYMAN (987)

OE
997 612 756 00

Lato montaggio: Assale anteriore Sx
Lunghezza [mm]: 349,6
N° articolo appaiato: BPW-333
Tipo freno: Freno a disco

BPW-333

Contatto segnalazione, Usura guarnizione freno



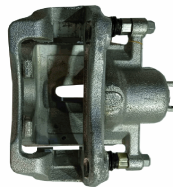
PORSCHE 911 (997)
PORSCHE BOXSTER (987)
PORSCHE BOXSTER Spyder (987)
PORSCHE CAYMAN (987)

OE
997 612 759 00

Lato montaggio: Assale anteriore Dx
Lunghezza [mm]: 369,6
N° articolo appaiato: BPW-332
Tipo freno: Freno a disco

CAL611LJM

Pinza freno



HYUNDAI i10 Tre volumi

OE
58180B4A05

Lato montaggio: Assale anteriore
N° articolo appaiato: CAL611RJM

CAL611RJM

Pinza freno



HYUNDAI i10 Tre volumi

OE
58190B4A05

Lato montaggio: Assale anteriore
N° articolo appaiato: CAL611LJM

Impianto frenante

60-00-0164C

Disco freno



BMW 3 (G20)
BMW 3 Touring (G21)
BMW 5 (G30)
BMW 5 Touring (G31)
BMW 5 Touring Van (G31)
BMW X3 (G01, F97)

OE

34116860907
43512WAA01

Alesaggio-Ø [mm]: 67
Altezza [mm]: 66
Diametro centraggio [mm]: 67
Diametro esterno [mm]: 330
N° fori fissaggio: 1
N° fori: 5
per N° OE: 34116860907
Spessore disco freno [mm]: 24
Spessore min. [mm]: 22,4
Superficie: verniciato
Tipo disco freno: ventilato

60-00-0166C

Disco freno



MG MG 3

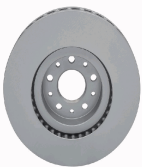
OE

10094756

Cerchione, N° fori: 4
Diametro centraggio [mm]: 64
Diametro esterno [mm]: 257
Foro interno-Ø [mm]: 100
Lato montaggio: Assale anteriore
N° fori fissaggio: 1
Spessore disco freno [mm]: 22
Spessore min. [mm]: 19
Spessore [mm]: 38
Superficie: verniciato
Tipo disco freno: Autoventilato

60-00-0167C

Disco freno



FIAT TIPO (356)
FIAT TIPO 2 volumi /Coda spiovente (356_)
FIAT TIPO Station wagon (356_)

OE

52017292
52017293
52067393
52067394

Altezza [mm]: 43,4
Articolo complementare/Info integrativa 2:
senza bullone fissaggio ruota
Articolo complementare/Info integrativa 2:
senza cuscinetto ruota
Articolo complementare/Info integrativa 2:
senza mozzo portaruota
Diametro centraggio [mm]: 59
Diametro esterno [mm]: 281
Diametro interno [mm]: 127
Foro bullone ruota-Ø [mm]: 13,2
Foro interno-Ø [mm]: 98
per N° OE: 52067394
Sagoma per fori/ N° fori: 05/10
Spessore disco freno [mm]: 26
Spessore min. [mm]: 24,2
Superficie: verniciato
Tipo disco freno: Autoventilato

Impianto frenante

60-00-0168C

Disco freno



LYNK & CO 01
 POLESTAR POLESTAR 2 (P)
 VOLVO C40
 VOLVO EC40 (539)
 VOLVO EX40 (536)
 VOLVO S60 III (224)

OE

31400568
 31471752
 32300811
 32301268
 8888671652

Altezza [mm]: 48
 Articolo complementare/Info integrativa 2:
 senza bullone fissaggio ruota
 Articolo complementare/Info integrativa 2:
 senza cuscinetto ruota
 Articolo complementare/Info integrativa 2:
 senza mozzo portaruota
 Diametro centraggio [mm]: 63,5
 Diametro esterno [mm]: 345
 Diametro interno [mm]: 141
 Foro bullone ruota-Ø [mm]: 15,8
 Foro interno-Ø [mm]: 108
 per N° OE: 31471752
 Sagoma per fori/ N° fori: 05/06
 Spessore disco freno [mm]: 30
 Spessore min. [mm]: 27,5
 Superficie: verniciato
 Tipo disco freno: Autoventilato

60-00-0169C

Disco freno



MG MG ZR
 MG MG ZS
 MG MG ZS Hatchback
 ROVER 200 (RF)
 ROVER 200 Coupe (XW)
 ROVER 25 (RF)

OE

GBD90841
 SDB100500

Altezza [mm]: 44,5
 Articolo complementare/Info integrativa 2:
 senza bullone fissaggio ruota
 Articolo complementare/Info integrativa 2:
 senza mozzo portaruota
 Diametro centraggio [mm]: 64,2
 Diametro esterno [mm]: 261
 Foro interno-Ø [mm]: 100
 per N° OE: GBD90841
 Sagoma per fori/ N° fori: 04/08
 Spessore disco freno [mm]: 13
 Spessore min. [mm]: 11
 Superficie: verniciato
 Tipo disco freno: Pieno

60-00-0170C

Disco freno



MERCEDES-BENZ eVITO Tourer (W447)
 MERCEDES-BENZ MARCO POLO Camper (W447)
 MERCEDES-BENZ VITO Furgonato (W447)
 MERCEDES-BENZ VITO Mixto (W447)
 MERCEDES-BENZ VITO Tourer (W447)

OE

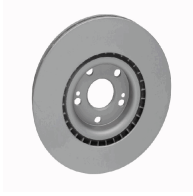
4474210312
 447421031207
 A4474210312
 A447421031207

Altezza [mm]: 51,9
 Articolo complementare/Info integrativa 2:
 senza bullone fissaggio ruota
 Articolo complementare/Info integrativa 2:
 senza mozzo portaruota
 Diametro centraggio [mm]: 67
 Diametro esterno [mm]: 300
 Foro interno-Ø [mm]: 112
 per N° OE: A4474210312
 Sagoma per fori/ N° fori: 05/06
 Spessore disco freno [mm]: 28
 Spessore min. [mm]: 25
 Superficie: verniciato
 Tipo disco freno: Autoventilato

Impianto frenante

60-00-0171C

Disco freno



RENAULT AVANTIME (DE0_)
RENAULT ESPACE III (JE0_)

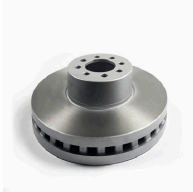
OE

7701206673
8200020851

Altezza [mm]: 44
Articolo complementare/Info integrativa 2:
senza bullone fissaggio ruota
Articolo complementare/Info integrativa 2:
senza mozzo portaruota
Diametro centraggio [mm]: 61
Diametro esterno [mm]: 305
Foro interno-Ø [mm]: 108
per N° OE: 8200020851
Sagoma per fori/ N° fori: 05/07
Spessore disco freno [mm]: 28
Spessore min. [mm]: 26
Superficie: verniciato
Tipo disco freno: Autoventilato

60-00-0173C

Disco freno



MAXUS (SAIC MOTOR) DELIVER 9 Furgonato
MAXUS (SAIC MOTOR) DELIVER 9 Pianale
piatto/Telaio
MAXUS (SAIC MOTOR) eDELIVER 3 Furgonato

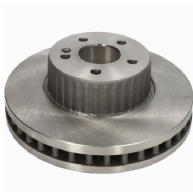
OE

C00074527

Altezza [mm]: 64,7
Articolo complementare/Info integrativa 2:
senza bullone fissaggio ruota
Articolo complementare/Info integrativa 2:
senza cuscinetto ruota
Articolo complementare/Info integrativa 2:
senza mozzo portaruota
Diametro centraggio [mm]: 72
Diametro esterno [mm]: 308
Diametro interno [mm]: 136,7
Foro bullone ruota-Ø [mm]: 14,8
Foro interno-Ø [mm]: 102
Lato montaggio: Assale anteriore
Sagoma per fori/ N° fori: 08/08
Spessore disco freno [mm]: 31
Spessore min. [mm]: 29
Superficie: verniciato
Tipo disco freno: Autoventilato

60-00-0579C

Disco freno



MERCEDES-BENZ CLASSE C (W205)
MERCEDES-BENZ CLASSE C Cabriolet (A205)
MERCEDES-BENZ CLASSE C Coupé (C205)
MERCEDES-BENZ CLASSE C T-Model (S205)
MERCEDES-BENZ CLASSE E (W213)
MERCEDES-BENZ CLASSE E Cabriolet (A238)

OE

0004212512

Altezza [mm]: 62,5
Coppia spunto/serraggio: 150
Diametro centraggio [mm]: 69
Diametro esterno [mm]: 305
Lato montaggio: Assale anteriore
N° fori: 5
per N° OE: 0004212512
Spessore disco freno [mm]: 28
Spessore min. [mm]: 25,4
Tipo disco freno: Autoventilato

60-00-0641C

Disco freno



CITROEN JUMPER Autobus
CITROEN JUMPER Autobus (230P)
CITROEN JUMPER Autobus (244, Z_)
CITROEN JUMPER Furgonato
CITROEN JUMPER Furgonato (230L)
CITROEN JUMPER Furgonato (244)

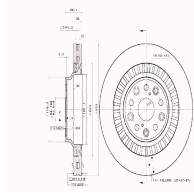
OE

00 004 246 Y3
00004246Y3
1307356080
1341045080
16 064 007 80
16 064 016 80

Altezza [mm]: 65,5
Coppia spunto/serraggio: 170
Diametro centraggio [mm]: 80
Diametro esterno [mm]: 300
N° fori: 5
per N° OE: 16 064 016 80
Spessore disco freno [mm]: 24
Spessore min. [mm]: 21,9
Superficie: verniciato
Tipo disco freno: ventilato

Impianto frenante

60-02-2060C-KIT Disco freno



LEXUS LC
LEXUS LC Cabriolet (_Z10_)
LEXUS LS (_F5_)

OE
4243111020
4243211010

Altezza 1 [mm]: 66
Diametro centraggio [mm]: 62
Diametro esterno [mm]: 359
Kit completo:
Lato montaggio: Assale posteriore
per N° OE: 4243111020
Spessore disco freno [mm]: 30
Spessore [mm]: 28
Superficie: rivestito
Tipo disco freno: ventilato

61-00-0147C Disco freno



DR DR 4.0
DR DR 5.0 SUV
DR DR F35 SUV

OE
3370200124

Altezza [mm]: 32,8
Diametro centraggio [mm]: 62
Diametro esterno [mm]: 312
Lato montaggio: Assale posteriore
N° fori: 5
per N° OE: 3370200124
Spessore disco freno [mm]: 10
Tipo disco freno: Pieno

61-00-0154C Disco freno



AUDI A6 Allroad (4FH, C6)
AUDI A6 Avant (4F5, C6)

OE
4F0615601B

Altezza [mm]: 42,5
Articolo complementare/Info integrativa 2:
senza bullone fissaggio ruota
Articolo complementare/Info integrativa 2:
senza mozzo portaruota
Diametro centraggio [mm]: 68
Diametro esterno [mm]: 330
Foro interno-Ø [mm]: 112
per N° OE: 4F0615601B
Sagoma per fori/ N° fori: 05/06
Spessore disco freno [mm]: 22
Spessore min. [mm]: 20
Superficie: verniciato
Tipo disco freno: con ventilazione esterna

61-00-0155C Disco freno



MERCEDES-BENZ CLASSE S (W140)

OE
1404230612
A1404230612

Altezza [mm]: 59,7
Articolo complementare/Info integrativa 2:
senza bullone fissaggio ruota
Articolo complementare/Info integrativa 2:
senza mozzo portaruota
Diametro centraggio [mm]: 67
Diametro esterno [mm]: 290
Foro interno-Ø [mm]: 112
per N° OE: A1404230612
Sagoma per fori/ N° fori: 05/07
Spessore disco freno [mm]: 12
Spessore min. [mm]: 9,8
Superficie: verniciato
Tipo disco freno: Pieno

Impianto frenante

61-00-0156C

Disco freno



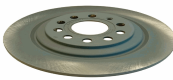
MAXUS (SAIC MOTOR) eDELIVER 3 Furgonato
MAXUS (SAIC MOTOR) eDELIVER 3 Pianale
piatto/Telaio
MAXUS (SAIC MOTOR) EUNIQ 5 Van
MAXUS (SAIC MOTOR) EUNIQ 6

OE
C00081697

Diametro centraggio [mm]: 65
Diametro esterno [mm]: 282
Foro interno-Ø [mm]: 114
Lato montaggio: Assale anteriore
N° fori fissaggio: 1
N° fori: 5
Spessore disco freno [mm]: 26
Spessore min. [mm]: 24
Spessore [mm]: 49
Tipo disco freno: Autoventilato

61-00-0157C

Disco freno



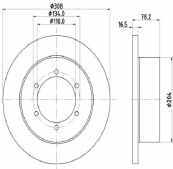
MG MG HS

OE
10491104

Diametro centraggio [mm]: 65
Diametro esterno [mm]: 304
Foro interno-Ø [mm]: 112
Lato montaggio: Assale posteriore
N° fori: 5
Spessore disco freno [mm]: 12
Spessore min. [mm]: 10
Spessore [mm]: 37
Tipo disco freno: Pieno

61-00-0158C

Disco freno



MAXUS (SAIC MOTOR) DELIVER 9 Furgonato
MAXUS (SAIC MOTOR) DELIVER 9 Pianale
piatto/Telaio

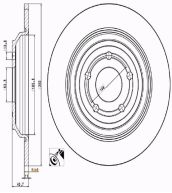
OE
C00076503

Altezza [mm]: 78,2
Articolo complementare/Info integrativa 2:
senza bullone fissaggio ruota
Articolo complementare/Info integrativa 2:
senza cuscinetto ruota
Articolo complementare/Info integrativa 2:
senza mozzo portaruota
Diametro centraggio [mm]: 110
Diametro esterno [mm]: 308
Diametro interno [mm]: 190,3
Foro bullone ruota-Ø [mm]: 11,2
Foro interno-Ø [mm]: 134
Lato montaggio: Assale posteriore
Sagoma per fori/ N° fori: 06/06
Spessore disco freno [mm]: 16,5
Spessore min. [mm]: 14,5
Superficie: verniciato
Tipo disco freno: Pieno

Impianto frenante

61-00-0336C

Disco freno



FORD FOCUS III
 FORD FOCUS III Cassone / coda spiovente
 FORD FOCUS III Tre volumi
 FORD FOCUS III Turnier
 FORD FOCUS III Van
 FORD FOCUS IV

OE
 2210993
 JX61-2A315-BEA

Altezza [mm]: 40,6
 Articolo complementare/Info integrativa 2:
 senza bullone fissaggio ruota
 Articolo complementare/Info integrativa 2:
 senza cuscinetto ruota
 Articolo complementare/Info integrativa 2:
 senza mozzo portaruota
 Diametro centraggio [mm]: 63,5
 Diametro esterno [mm]: 302
 Diametro interno [mm]: 185,5
 Foro bullone ruota-Ø [mm]: 13,6
 Foro interno-Ø [mm]: 108
 per N° OE: 2210993
 Sagoma per fori/ N° fori: 05/05
 Spessore disco freno [mm]: 11
 Spessore min. [mm]: 9
 Superficie: rivestito
 Tipo disco freno: Pieno

61-00-0535

Disco freno



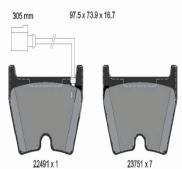
MERCEDES-BENZ CLASSE E (W213)
 MERCEDES-BENZ CLASSE E All-Terrain (S213)
 MERCEDES-BENZ CLASSE E Cabriolet (A238)
 MERCEDES-BENZ CLASSE E Coupè (C238)
 MERCEDES-BENZ CLASSE E T-Model (S213)
 MERCEDES-BENZ CLS (C257)

OE
 0004231712
 4231712
 A0004231712

Altezza [mm]: 49
 Diametro centraggio [mm]: 69
 Diametro esterno [mm]: 360
 Lato montaggio: Assale posteriore
 per N° OE: 4231712
 Spessore disco freno [mm]: 26
 Spessore min. [mm]: 23,4
 Superficie: verniciato
 Tipo disco freno: Autoventilato

50-00-0162

Pastiglie freno



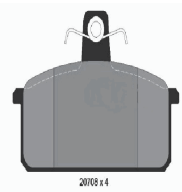
AUDI A3 Limousine (8VS)
 AUDI A3 Limousine (8YS)
 AUDI A3 Sportback (8VA)
 AUDI A3 Sportback (8YA)
 AUDI Q3 (8U)
 AUDI TT (FV3)

OE
 68353597AB
 8S0698151F
 8U0698151F
 8U0698151G
 8U0698151H
 8U0698151J

Altezza [mm]: 73,9
 Contatto avvisatore usura: Con contatto segnalazione usura
 Larghezza [mm]: 97,2
 Lato montaggio: Assale anteriore
 Lunghezza contatti di segnalazione [mm]: 305
 N° guarnizioni d'attrito: 8
 N° indicatori usura: 1
 N° WVA: 22491
 N° WVA: 23751
 per N° OE: 8S0698151F
 Sistema frenante: Brembo
 Spessore [mm]: 16,7

50-00-0262

Pastiglie freno



LANCIA DELTA I (831AB0)
 SAAB 600
 SEAT FURA (025A)

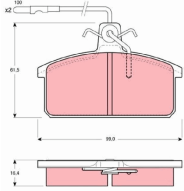
OE
 71770976
 82357469
 94435009
 A00906DOM
 SE0141165081C
 SE141165081C

Altezza [mm]: 61,5
 Contatto avvisatore usura: Non predisposto per contatto segnalazione usura
 Larghezza [mm]: 99,2
 N° WVA: 20708
 per N° OE: 82357469
 Sistema frenante: Lucas
 Spessore [mm]: 16,5

Impianto frenante

50-00-0290

Pastiglie freno



AUTOBIANCHI Y10
FIAT PANDA (141A_)
FIAT PANDA Van (141_)
LANCIA DELTA I (831AB0)
LANCIA PRISMA (831AB0)
LANCIA Y10 (156)

OE

3980051
58888150
5892312
791235
791236
791349

Altezza [mm]: 61,5
Contatto avvisatore usura: Con contatto segnalazione usura
Lato montaggio: Assale anteriore
Lunghezza contatti di segnalazione [mm]: 100
Lunghezza [mm]: 99
N° indicatori usura: 2
N° WVA: 20708
N° WVA: 20946
per N° OE: 82374569
Sistema frenante: TRW
Spessore [mm]: 16,4

68-02-288

Pompa Freno



TOYOTA COROLLA Verso (ZER_, ZZE12_, R1_)

OE

47201-05110
47201-0F030
47201-0F031
47201-0F032

Alesaggio-Ø [mm]: 23,8
Dimensioni filettatura: M 14 x 1,5
N° fori filettati: 2

68-0L-L04

Pompa Freno



LAND ROVER DISCOVERY I (LJ, LG)
LAND ROVER DISCOVERY II (LJ, LT)

OE

STC1285

Diametro [mm]: 25,40
Diametro [pollici]: 1
Dimensioni filettatura: M10X1
Flangia-Ø [mm]: 40,6
Flangia-Ø [mm]: 43,4
Materiale: Ghisa

51-00-0031

Pastiglie freno



MAXUS (SAIC MOTOR) DELIVER 9 Furgonato

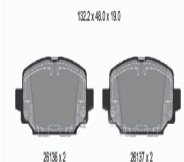
OE

C00212546

Articolo complementare/Info integrativa 2:
con lamiera anticigolio
Contatto avvisatore usura: con segnalazione acustica usura
Larghezza [mm]: 61
Lato montaggio: Assale posteriore
Lunghezza [mm]: 154
Spessore 1 [mm]: 17

51-09-916

Pastiglie freno



JEEP WRANGLER IV (JL)

OE

68385238AA
68385238AC
K68385238AA

Altezza [mm]: 48
Contatto avvisatore usura: con segnalazione acustica usura
Larghezza [mm]: 132,2
Lato montaggio: Assale posteriore
N° WVA: 26136
N° WVA: 26137
per N° OE: K68385238AA
Spessore [mm]: 19

Motore

Motore

150-00-0943

Valvola ricircolo gas scarico-EGR



AUDI A4 (8K2, B8)
AUDI A4 Allroad (8KH, B8)
AUDI A4 Avant (8K5, B8)
AUDI A5 (8T3)
AUDI A5 Cabriolet (8F7)
AUDI A5 Sportback (8TA)

OE

059 131 503 AC
059 131 503 AL
059 131 503 AN
059 131 515 BE
059 131 515 BL
059 131 515 BQ

per N° OE: 059 131 515 FS

150-02-222

Valvola ricircolo gas scarico-EGR



ASTON MARTIN CYGNET
DAIHATSU CHARADE
SUBARU TREZIA
TOYOTA AURIS (NRE15_, ZZE15_, ADE15_,
ZRE15_, NDE15_)
TOYOTA AURIS (NZE18_, ZRE18_)

OE

25620-47020
2562047020

N° poli: 6

157-FI-FI17

Pompa olio



FIAT PANDA (141A_)
FIAT PANDA Van (141_)
FIAT TIPO (160)
FIAT UNO (146A/E)

OE

46524431
46781380
5973699
7588730
7588739
7588740

per N° OE: 46781380

DR003S

Testata



DR DR 5

OE

3100300002

Articolo complementare/Info integrativa 2:
senza molle valvola

TA000S

Testata



TATA (TELCO) SAFARI (42_FD)
TATA (TELCO) SIERRA
TATA (TELCO) TELCOLINE (40_FD)

OE

254701107813
254701150129
254701150130
254701150215

Articolo complementare/Info integrativa 2:
senza albero(i) a camme
Articolo complementare/Info integrativa 2:
senza molle valvola

Raffreddamento

Raffreddamento

35-00-030

Pompa acqua



DR DR ZERO

OE

Altezza [mm]: 74
Puleggia -Ø [mm]: 95

35-00-0412

Pompa acqua



OPEL ASTRA G CLASSIC (T98)
OPEL ASTRA G CLASSIC Caravan (F35)
OPEL ASTRA H (L48)
OPEL ASTRA H Furgonato (L70)
OPEL ASTRA H GTC (L08)
OPEL ASTRA H Station wagon (L35)

OE
6334048
98003100

Articolo complementare/Info integrativa: con guarnizione
Materiale girante pompa acqua: Ottone
Tipo funzionamento: meccanico
Versione pompa acqua: per trasmissione cinghia Poly-V

38-00-0014F

Flangia d. refrigerante



MINI MINI (R50, R53)

OE
11537829959
11537829960

Articolo complementare/Info integrativa 2: senza termostato
Articolo complementare/Info integrativa: con guarnizione

38-00-0034F

Flangia d. refrigerante



KIA PICANTO (BA)

OE
2560002566

Lato montaggio: Assale anteriore

38-00-0049F

Flangia d. refrigerante



CITROEN AX (ZA-_)
CITROEN BERLINGO (MF)
CITROEN BERLINGO Furgonato (M_)
CITROEN C15 (VD-_)
CITROEN C2 (JM_)
CITROEN C3 I (FC_)

OE
133644
97523152

Calibro conico [mm]: 18,1

Raffreddamento

38-00-0069F

Flangia d. refrigerante



SEAT CORDOBA (6K1, 6K2)
SEAT IBIZA II (6K1)
VW GOLF II (19E, 1G1)
VW JETTA II (19E, 1G2, 165)
VW POLO (86C, 80)
VW POLO CLASSIC (86C, 80)

OE

030 121 117 N
030 121 117L
030 121 117M
030121117L

Articolo complementare/Info integrativa: con
guarnizione
Tipo alloggiamento: Alloggiamento in plastica

38-00-0103F

Flangia d. refrigerante



AUDI A3 (8L1)
AUDI A4 (8D2, B5)

OE

038121133A

Articolo complementare/Info integrativa: con
guarnizione
Lato montaggio: posteriore

38-00-0111F

Flangia d. refrigerante



AUDI A3 (8P1)
AUDI TT (8J3)
AUDI TT Roadster (8J9)
SEAT ALTEA (5P1)
SEAT ALTEA XL (5P5, 5P8)
SEAT LEON (1P1)

OE

03L 121 132

Articolo complementare/Info integrativa: con
guarnizione
Lato montaggio: Assale anteriore inferiore

38-00-0122F

Flangia d. refrigerante



MERCEDES-BENZ CLS (C218)
MERCEDES-BENZ SPRINTER 3,5-t Pianale
piatto/Telaio (906)

OE

651 200 03 56
651 200 04 56
651 200 10 56
651 200 15 56
651 200 16 56
651 200 39 00

Articolo complementare/Info integrativa 2:
con bulloni/viti
per N° OE: A6512006000

38-00-0140

Termostato



BMW 2 Active Tourer (F45)
BMW 2 Gran Tourer (F46)
BMW X1 (F48)
MINI MINI (F55)
MINI MINI (F56)
MINI MINI Cabriolet (F57)

OE

11 51 8 601 366
11 51 8 623 576

Articolo complementare/Info integrativa 2:
con termostato
Articolo complementare/Info integrativa 2:
senza sensore
Articolo complementare/Info integrativa: con
guarnizione
Temperatura apertura [°C]: 103

Raffreddamento

38-0H-H25

Termostato



HYUNDAI ix35 (LM, EL, ELH)
KIA OPTIMA
KIA SPORTAGE (SL)

OE
256002G411

Temperatura apertura [°C]: 82

Sospensioni

72-0K-K46

Braccio oscillante



KIA CARNIVAL I (UP)
KIA CARNIVAL II (GQ)

OE
0K553-28200A

Tipo braccio oscillante: Braccio longitudinale oscillante

44-29091

Cuscinetti ruota



LEXUS LX (UZJ100)
TOYOTA LAND CRUISER (PZJ7_, KZJ7_, HZJ7_,
BJ7_, LJ7_, RJ7
TOYOTA LAND CRUISER 100 (UZJ100)
TOYOTA LAND CRUISER 80 (_J8_)
TOYOTA LAND CRUISER Hardtop (_J7_)

OE
43521-60011
4352160011
90080-36067
90080-36098
90214-42030
90311-70011

Diametro esterno 1 [mm]: 90
Diametro esterno 2 [mm]: 73,4
Diametro interno 1 [mm]: 55
Diametro interno 2 [mm]: 45,2
Lato montaggio: Assale anteriore bilaterale
Lunghezza 1 [mm]: 23
Lunghezza 2 [mm]: 19,6
per N° OE: 43521-60011

44-29094

Mozzo ruota



AUDI A3 (8P1)
AUDI A3 (8V1)
AUDI A3 Cabriolet (8P7)
AUDI A3 Cabriolet (8V7)
AUDI A3 Limousine (8VS)
AUDI A3 Sportback (8PA)

OE
1K0501611
1K0501611G
1K0598611
5Q0598611
5QD598611B
5QM598611

Articolo complementare/Info integrativa 2:
con sensore ABS integrato
Cerchione, N° fori: 5
Diametro esterno [mm]: 136,5
Diametro interno 2 [mm]: 30
Diametro interno [mm]: 30
Dimensioni filettatura: M14X1,5
Lato montaggio: Assale posteriore
N° denti, anello ABS: 43
Versione: One

MA-01138

Ammortizzatore



FORD TOURNEO CONNECT / GRAND TOURNEO
CONNECT Kombi
FORD TRANSIT CONNECT Furgonato
FORD TRANSIT CONNECT Kombi

OE
1808643
1808644
1822658
1822659
1826388
1826390

Ammortizzatore, sistema: A doppio tubo
Ammortizzatore, tipo fissaggio: Occhiello inferiore
Ammortizzatore, tipo fissaggio: Occhiello superiore
Ammortizzatore, tipo: Ammortizzatore telescopico
Lato montaggio: Assale posteriore
per N° OE: 1808643
Tipo ammortizzatore: A pressione del gas

Sospensioni

MA-01139

Ammortizzatore



DS DS 4 II (F_, FB_, F3_)
 OPEL GRANDLAND X (A18)
 OPEL GRANDLAND X Van
 PEUGEOT 3008 SUV
 PEUGEOT 3008 Van (MR_, MC_, MJ_)
 PEUGEOT 5008 II

OE

3551783
 3646244
 9819718680
 9819718780
 9836880980
 9843213380

Ammortizzatore, sistema: A doppio tubo
 Ammortizzatore, tipo fissaggio: Spina superiore
 Ammortizzatore, tipo: Ammortizzatore tipo McPherson
 Lato montaggio: Assale anteriore
 per N° OE: 9819718680
 Tipo ammortizzatore: A pressione del gas

MA-01280

Ammortizzatore



OPEL CORSA F
 OPEL CORSA F Van
 PEUGEOT 208 II (UB_, UP_, UW_, UJ_)

OE

9831182580
 9831186680
 9831187480
 9831189080
 9831189980
 9837466880

Ammortizzatore, sistema: A doppio tubo
 Ammortizzatore, tipo fissaggio: Occhiello inferiore
 Ammortizzatore, tipo fissaggio: Spina superiore
 Ammortizzatore, tipo: Ammortizzatore telescopico
 Tipo ammortizzatore: Pressione olio

MA-01281

Ammortizzatore



RENAULT CLIO V (BF_)

OE

562103002R

Ammortizzatore, sistema: A doppio tubo
 Ammortizzatore, tipo fissaggio: Occhiello inferiore
 Ammortizzatore, tipo fissaggio: Spina superiore
 Ammortizzatore, tipo: Ammortizzatore telescopico
 Tipo ammortizzatore: A pressione del gas

MA-01293

Ammortizzatore



AUDI Q5
 AUDI Q5 Sportback (FYT)
 AUDI Q5 Van (FYB, FYG)

OE

80A513035L
 80A513035M
 80A513035N

Ammortizzatore, sistema: A doppio tubo
 Ammortizzatore, tipo fissaggio: Occhiello inferiore
 Ammortizzatore, tipo fissaggio: Spina superiore
 Ammortizzatore, tipo: Ammortizzatore telescopico
 Lato montaggio: Assale posteriore
 Tipo ammortizzatore: A pressione del gas

MA-01294

Ammortizzatore



CUPRA FORMENTOR (KM7)
 SEAT ATECA
 SKODA KAROQ (NU7)

OE

5Q3413031
 5Q3413031A
 5Q3413031E
 5Q3413031F
 5Q3413031G
 5Q3413031H

Ammortizzatore, sistema: A doppio tubo
 Ammortizzatore, tipo fissaggio: Spina superiore
 Ammortizzatore, tipo: Ammortizzatore tipo McPherson
 Lato montaggio: Assale anteriore
 Tipo ammortizzatore: A pressione del gas

Sospensioni

MA-01297

Ammortizzatore



HONDA HR-V
HONDA HR-V (RU)

OE

51621T7AG01
51621T8KG03
51621T8MG03
51621TFSG01
51621TFSG21
80A513035L

Ammortizzatore, sistema: A doppio tubo
Ammortizzatore, tipo fissaggio: Spina superiore
Ammortizzatore, tipo: Ammortizzatore tipo McPherson
Lato montaggio: Assale anteriore Sx
N° articolo appaiato: MA-01298
N° articolo appaiato: MJ01298
N° articolo appaiato: MM-01298
Tipo ammortizzatore: A pressione del gas

MA-01298

Ammortizzatore



HONDA HR-V
HONDA HR-V (RU)

OE

51611T7A013
51611T7AG01
51611T7AJ31
51611T7AJ51
51611T7JH02
51611T7MH02

Ammortizzatore, sistema: A doppio tubo
Ammortizzatore, tipo fissaggio: Spina superiore
Ammortizzatore, tipo: Ammortizzatore tipo McPherson
Lato montaggio: Assale anteriore Dx
N° articolo appaiato: MA-01297
N° articolo appaiato: MJ01297
N° articolo appaiato: MM-01297
Tipo ammortizzatore: A pressione del gas

MA-01299

Ammortizzatore



CITROEN 2 CV
CITROEN DYANE
CITROEN MEHARI

OE

371124MAB
3A5490305D
3A5490329D
3K5401557B
3M5490738K
5401557

Ammortizzatore, tipo fissaggio: Occhiello inferiore
Ammortizzatore, tipo fissaggio: Occhiello superiore
Ammortizzatore, tipo: Ammortizzatore telescopico
Lato montaggio: Assale anteriore
Tipo ammortizzatore: Pressione olio

MA-01301

Ammortizzatore



FORD FIESTA VII
FORD FIESTA VII Van

OE

H1BC-18K001-AC
H1BC-18K001-BC
H1BC-18K001-CC
H1BC-18K001-DC
H1BC-18K001-FC
H1BC-18K001-KC

Ammortizzatore, tipo fissaggio: Collare inferiore
Ammortizzatore, tipo fissaggio: Spina superiore
Ammortizzatore, tipo: Ammortizzatore tipo McPherson
Autotelaio: per veicoli con autotelaio sportivo
Autotelaio: per veicoli con autotelaio standard
Lato montaggio: Assale anteriore Sx
N° articolo appaiato: MA-01302
N° articolo appaiato: MJ01302
N° articolo appaiato: MM-01302
per N° OE: H1BC-18K001-AC
Tipo ammortizzatore: A pressione del gas

Sospensioni

MA-01302

Ammortizzatore



FORD FIESTA VII
FORD FIESTA VII Van

OE

H1BC-18045-AC
H1BC-18045-BC
H1BC-18045-CC
H1BC-18045-DC
H1BC-18045-FC
H1BC-18045-KC

Ammortizzatore, tipo fissaggio: Collare inferiore
Ammortizzatore, tipo fissaggio: Spina superiore
Ammortizzatore, tipo: Ammortizzatore tipo McPherson
Autotelaio: per veicoli con autotelaio sportivo
Autotelaio: per veicoli con autotelaio standard
Lato montaggio: Assale anteriore Dx
N° articolo appaiato: MA-01301
N° articolo appaiato: MJ01301
N° articolo appaiato: MM-01301
per N° OE: H1BC-18045-AC
Tipo ammortizzatore: A pressione del gas

MA-01303

Ammortizzatore



FORD FOCUS IV
FORD FOCUS IV Tre volumi (HM)
FORD FOCUS IV Turnier (HP)

OE

2258563
2258564
2279413
2279414
2279415
2279416

Ammortizzatore, tipo fissaggio: Collare inferiore
Ammortizzatore, tipo fissaggio: Spina superiore
Ammortizzatore, tipo: Ammortizzatore tipo McPherson
Lato montaggio: Assale anteriore Sx
N° articolo appaiato: MA-01304
N° articolo appaiato: MJ01304
N° articolo appaiato: MM-01304
per N° OE: 2258563
Tipo ammortizzatore: A pressione del gas

MA-01304

Ammortizzatore



FORD FOCUS IV
FORD FOCUS IV Tre volumi (HM)
FORD FOCUS IV Turnier (HP)

OE

2258565
2258566
2279417
2279418
2279419
2279420

Ammortizzatore, tipo fissaggio: Collare inferiore
Ammortizzatore, tipo fissaggio: Spina superiore
Ammortizzatore, tipo: Ammortizzatore tipo McPherson
Lato montaggio: Assale anteriore Dx
N° articolo appaiato: MA-01303
N° articolo appaiato: MJ01303
N° articolo appaiato: MM-01303
per N° OE: 2258565
Tipo ammortizzatore: A pressione del gas

MA-01305

Ammortizzatore



FORD KA
FORD KA + Tre volumi

OE

2 016 455
2 066 301
2016455
G1B5-18080-AA
G1B5-18080-AB

Ammortizzatore, tipo fissaggio: Occhiello inferiore
Ammortizzatore, tipo fissaggio: Spina superiore
Ammortizzatore, tipo: Ammortizzatore senza reggimolla
Lato montaggio: Assale posteriore
per N° OE: 2 016 455
Tipo ammortizzatore: A pressione del gas

Sospensioni

MA-01307

Ammortizzatore



MERCEDES-BENZ CLASSE B (W247)
 MERCEDES-BENZ CLASSE-A (W177)
 MERCEDES-BENZ CLASSE-A Tre volumi (W177)

OE

177 323 11 00
 1773231100
 A 177 323 11 00

Ammortizzatore, tipo fissaggio: Piastra inferiore
 Ammortizzatore, tipo fissaggio: Spina superiore
 Ammortizzatore, tipo: Ammortizzatore tipo McPherson
 Lato montaggio: Assale anteriore Sx
 N° articolo appaiato: MA-01308
 N° articolo appaiato: MJ01308
 N° articolo appaiato: MM-01308
 per N° OE: 177 323 11 00
 Tipo ammortizzatore: A pressione del gas

MA-01308

Ammortizzatore



MERCEDES-BENZ CLASSE B (W247)
 MERCEDES-BENZ CLASSE-A (W177)
 MERCEDES-BENZ CLASSE-A Tre volumi (W177)

OE

177 323 12 00
 1773231200
 A 177 323 12 00

Ammortizzatore, tipo fissaggio: Piastra inferiore
 Ammortizzatore, tipo fissaggio: Spina superiore
 Ammortizzatore, tipo: Ammortizzatore tipo McPherson
 Lato montaggio: Assale anteriore Dx
 N° articolo appaiato: MA-01307
 N° articolo appaiato: MJ01307
 N° articolo appaiato: MM-01307
 per N° OE: 177 323 12 00
 Tipo ammortizzatore: A pressione del gas

MA-01309

Ammortizzatore



MERCEDES-BENZ CLASSE B (W247)
 MERCEDES-BENZ CLASSE-A (W177)
 MERCEDES-BENZ CLASSE-A Tre volumi (W177)

OE

177 320 01 02
 177 320 64 00
 177 320 69 00
 1773200102
 243 320 77 00
 243 320 79 00

Ammortizzatore, tipo fissaggio: Occhiello inferiore
 Ammortizzatore, tipo fissaggio: Spina superiore
 Ammortizzatore, tipo: Ammortizzatore senza reggimolla
 Lato montaggio: Assale posteriore
 per N° OE: 177 320 01 02
 Tipo ammortizzatore: A pressione del gas

MA-01315

Ammortizzatore



PEUGEOT 2008 II (U_)

OE

98 366 547 80
 98 366 549 80
 9836654780

Ammortizzatore, tipo fissaggio: Collare inferiore
 Ammortizzatore, tipo fissaggio: Spina superiore
 Ammortizzatore, tipo: Ammortizzatore tipo McPherson
 Lato montaggio: Assale anteriore Sx
 N° articolo appaiato: MA-01316
 N° articolo appaiato: MJ01316
 N° articolo appaiato: MM-01316
 per N° OE: 98 366 547 80
 Tipo ammortizzatore: A pressione del gas

Sospensioni

MA-01316

Ammortizzatore



PEUGEOT 2008 II (U_)

OE

98 366 546 80
98 366 548 80
9836654680

Ammortizzatore, tipo fissaggio: Collare inferiore
Ammortizzatore, tipo fissaggio: Spina superiore
Ammortizzatore, tipo: Ammortizzatore tipo McPherson
Lato montaggio: Assale anteriore Dx
N° articolo appaiato: MA-01315
N° articolo appaiato: MJ01315
N° articolo appaiato: MM-01315
per N° OE: 98 366 546 80
Tipo ammortizzatore: A pressione del gas

MA-01319

Ammortizzatore



DACIA SANDERO III

OE

562107146R

Ammortizzatore, tipo fissaggio: Occhiello inferiore
Ammortizzatore, tipo fissaggio: Spina superiore
Ammortizzatore, tipo: Ammortizzatore senza reggimolla
Lato montaggio: Assale posteriore
per N° OE: 562107146R
Tipo ammortizzatore: A pressione del gas

MA-01326

Ammortizzatore



JEEP COMPASS (MP)

OE

6825 7665AB
6825 9677AB
68257665AB

Ammortizzatore, sistema: A doppio tubo
Ammortizzatore, tipo fissaggio: Collare inferiore
Ammortizzatore, tipo fissaggio: Spina superiore
Ammortizzatore, tipo: Ammortizzatore tipo McPherson
Lato montaggio: Assale anteriore Sx
N° articolo appaiato: MA-01327
N° articolo appaiato: MJ01327
N° articolo appaiato: MM-01327
per N° OE: 68257665AB
Tipo ammortizzatore: A pressione del gas

MA-01327

Ammortizzatore



JEEP COMPASS (MP)

OE

6825 7664AB
6825 9676AB
68259676AB

Ammortizzatore, sistema: A doppio tubo
Ammortizzatore, tipo fissaggio: Collare inferiore
Ammortizzatore, tipo fissaggio: Spina superiore
Ammortizzatore, tipo: Ammortizzatore tipo McPherson
Lato montaggio: Assale anteriore Dx
N° articolo appaiato: MA-01326
N° articolo appaiato: MJ01326
N° articolo appaiato: MM-01326
per N° OE: 68259676AB
Tipo ammortizzatore: A pressione del gas

Sospensioni

MA-01328

Ammortizzatore



ALFA ROMEO AR 8 Furgonato (280)
ALFA ROMEO AR 8 Pianale piatto/Telaio (280)
IVECO DAILY I Cassone / Furgonato / Promiscuo
IVECO DAILY I Pianale piatto/Telaio
IVECO DAILY II Cassone / Furgonato / Promiscuo

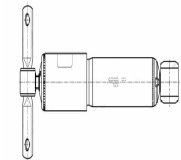
OE

0004829233
0004829235
0093803892
0093804339
04829235
4829235

Alesaggio-Ø [mm]: 25,4
Ammortizzatore, sistema: A doppio tubo
Ammortizzatore, tipo fissaggio: Occhiello inferiore
Ammortizzatore, tipo fissaggio: Occhiello superiore
Ammortizzatore, tipo: Ammortizzatore telescopico
Diametro stelo pistone [mm]: 12,4
Lunghezza 1 [mm]: 345
Lunghezza 2 [mm]: 570
per N° OE: 93803666
Tipo ammortizzatore: Pressione olio

MA-20105

Ammortizzatore



CITROEN BERLINGO (K9)
CITROEN BERLINGO Furgonato (B9)
CITROEN BERLINGO Furgonato (K9)
OPEL COMBO Cassone / Furgonato / Promiscuo (X19)
OPEL COMBO MPV / Space wagon (X19)

OE

3560728
3562211
39166069
9826242780
9826242880
9826242980

Ammortizzatore, sistema: A doppio tubo
Ammortizzatore, tipo fissaggio: Occhiello inferiore
Ammortizzatore, tipo: Ammortizzatore telescopico
Lato montaggio: Assale posteriore
per N° OE: 9826242780
Tipo ammortizzatore: A pressione del gas

MA-21000

Ammortizzatore



TOYOTA IQ (KPJ1_, NGJ1_, KGJ1_, NUJ1_)

OE

4851074012

Ammortizzatore, sistema: A doppio tubo
Ammortizzatore, tipo fissaggio: Spina superiore
Ammortizzatore, tipo: Ammortizzatore tipo McPherson
Lato montaggio: Assale anteriore Dx
N° articolo appaiato: MA-21001
N° articolo appaiato: MJ21001
N° articolo appaiato: MM-21001
per N° OE: 4851074012
Tipo ammortizzatore: A pressione del gas

MA-21001

Ammortizzatore



TOYOTA IQ (KPJ1_, NGJ1_, KGJ1_, NUJ1_)

OE

4852074012

Ammortizzatore, sistema: A doppio tubo
Ammortizzatore, tipo fissaggio: Spina superiore
Ammortizzatore, tipo: Ammortizzatore tipo McPherson
Lato montaggio: Assale anteriore Sx
N° articolo appaiato: MA-21000
N° articolo appaiato: MJ21000
N° articolo appaiato: MM-21000
per N° OE: 4852074012
Tipo ammortizzatore: A pressione del gas

Sospensioni

MA-33106

Ammortizzatore



MAZDA 2 (DL, DJ)

OE

48510WB002
D09V34700B
D10A34700A
DA6A34700A
DA6C34700A
DB5P34700

Ammortizzatore, sistema: A doppio tubo
Ammortizzatore, tipo fissaggio: Spina superiore
Ammortizzatore, tipo: Ammortizzatore tipo McPherson
Lato montaggio: Assale anteriore Dx
N° articolo appaiato: MA-33107
N° articolo appaiato: MJ33107
N° articolo appaiato: MM-33107
per N° OE: 48510WB002
Tipo ammortizzatore: A pressione del gas

MA-33107

Ammortizzatore



MAZDA 2 (DL, DJ)

OE

D09V34900B
D10A34900A
DA6A34900A
DA6C34900A
DB5P34900
DB5P34900A

Ammortizzatore, sistema: A doppio tubo
Ammortizzatore, tipo fissaggio: Spina superiore
Ammortizzatore, tipo: Ammortizzatore tipo McPherson
Lato montaggio: Assale anteriore Sx
N° articolo appaiato: MA-33106
N° articolo appaiato: MJ33106
N° articolo appaiato: MM-33106
per N° OE: D09V34900B
Tipo ammortizzatore: A pressione del gas

MA-90054

Ammortizzatore



JEEP COMPASS (MP)

OE

6825 2483AB
68252483AB
6829 0261 AB
6835 9651AA

Ammortizzatore, tipo fissaggio: Occhio superiore
Ammortizzatore, tipo: Ammortizzatore senza reggimolla
Lato montaggio: Assale posteriore Sx
N° articolo appaiato: MA-90055
N° articolo appaiato: MJ90055
N° articolo appaiato: MM-90055
per N° OE: 6825 2483AB
Tipo ammortizzatore: A pressione del gas

MA-90055

Ammortizzatore



JEEP COMPASS (MP)

OE

6825 2482AB
68252482AB
6829 0260AB
6835 9650AA

Ammortizzatore, tipo fissaggio: Occhio superiore
Ammortizzatore, tipo: Ammortizzatore senza reggimolla
Lato montaggio: Assale posteriore Dx
N° articolo appaiato: MA-90054
N° articolo appaiato: MJ90054
N° articolo appaiato: MM-90054
per N° OE: 6825 2482AB
Tipo ammortizzatore: A pressione del gas

Sospensioni

MA-AS473

Ammortizzatore



AUDI Q2
SEAT ATECA
SEAT LEON (5F1)
SEAT LEON Cassone / coda spiovente (5F1)
SEAT LEON SC (5F5)
SEAT LEON ST (5F8)

OE

3Q0413031AK
3Q0413031BB
3Q0413031BE
3Q0413032
3Q0413032A
5Q0413031ED

Ammortizzatore, sistema: Forza
ammortizzatrice regolabile elettronicamente
Ammortizzatore, tipo fissaggio: Collare
inferiore
Ammortizzatore, tipo fissaggio: Spina
superiore
Ammortizzatore, tipo: Ammortizzatore tipo
McPherson
Lato montaggio: Assale anteriore
per N° OE: 5Q0413031HN
Tipo ammortizzatore: A pressione del gas
Tipo funzionamento: elettronico

MA-AS474

Ammortizzatore



AUDI Q2
CUPRA ATECA (KH7, KHP, KBP)
SEAT ATECA
SEAT LEON (5F1)
SEAT LEON SC (5F5)
SEAT LEON ST (5F8)

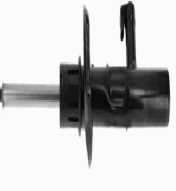
OE

3Q0513045AA
3Q0513045AB
3Q0513045AC
3Q0513045AD
3Q0513045AJ
3Q0513045AP

Ammortizzatore, sistema: Forza
ammortizzatrice regolabile elettronicamente
Ammortizzatore, tipo fissaggio: Occhio
inferiore
Ammortizzatore, tipo fissaggio: Spina
superiore
Ammortizzatore, tipo: Amm. senza molla
d'arresto
Lato montaggio: Assale posteriore
per N° OE: 5Q0513045BN
Tipo ammortizzatore: A pressione del gas
Tipo funzionamento: elettronico

MA-AS475

Ammortizzatore



SEAT ALHAMBRA (710)
SEAT ALHAMBRA VAN (711)
VW CC (358)
VW EOS (1F7, 1F8)
VW GOLF VI (5K1)
VW GOLF VI Variant (AJ5)

OE

1K0413031DC
1T0 413 031 HC
1T0413031HC
3C0413031D
7N0413031H

Ammortizzatore, sistema: Forza
ammortizzatrice regolabile elettronicamente
Ammortizzatore, tipo fissaggio: Collare
inferiore
Ammortizzatore, tipo fissaggio: Spina
superiore
Ammortizzatore, tipo: Ammortizzatore tipo
McPherson
Lato montaggio: Assale anteriore
per N° OE: 1K0413031DC
Tipo ammortizzatore: A pressione del gas
Tipo funzionamento: elettronico

MA-ASC078

Compressore, Impianto aria compressa



LAND ROVER DISCOVERY V (LR_)
LAND ROVER RANGE ROVER IV (LG)
LAND ROVER RANGE ROVER SPORT (LW)
LAND ROVER RANGE ROVER VELAR (L560)

OE

LR083993
LR095838
LR140034

Tipo sospensione: per veicoli con sospensioni
pneumatiche

Sospensioni

MA-HY118

Ammortizzatore



HYUNDAI TUCSON (NX4E, NX4A)

OE

54650CZ000
54650CZ010
54650N7000
54650N7010

Ammortizzatore, tipo fissaggio: Collare inferiore
Ammortizzatore, tipo fissaggio: Spina superiore
Ammortizzatore, tipo: Ammortizzatore tipo McPherson
Lato montaggio: Assale anteriore Sx
N° articolo appaiato: MA-HY119
N° articolo appaiato: MJHY119
N° articolo appaiato: MM-HY119
per N° OE: 54650CZ000
Tipo ammortizzatore: A pressione del gas

MA-HY119

Ammortizzatore



HYUNDAI TUCSON (NX4E, NX4A)

OE

54651CZ000
54651CZ010
54651N7000
54651N7010

Ammortizzatore, tipo fissaggio: Collare inferiore
Ammortizzatore, tipo fissaggio: Spina superiore
Ammortizzatore, tipo: Ammortizzatore tipo McPherson
Lato montaggio: Assale anteriore Dx
N° articolo appaiato: MA-HY118
N° articolo appaiato: MJHY118
N° articolo appaiato: MM-HY118
per N° OE: 54651CZ000
Tipo ammortizzatore: A pressione del gas

GOM-1327

Sospensione, Motore



NISSAN PRIMASTAR Autobus (X83)
NISSAN PRIMASTAR Furgonato (X83)
NISSAN PRIMASTAR Pianale piatto/Telaio
OPEL VIVARO Combi (J7)
OPEL VIVARO Furgonato (F7)
OPEL VIVARO Pianale piatto/Telaio (E7)

OE

091166684
1123800QAA
4408761
8200003826
91166684

Altezza [mm]: 54
Diametro interno 1 [mm]: 13
Diametro interno [mm]: 15
Distanza fori di fissaggio [mm]: 110
Lato montaggio: anteriore
Lato montaggio: inferiore
Lunghezza [mm]: 188

GOM-1333

Sospensione, Motore



NISSAN PRIMASTAR Autobus (X83)
NISSAN PRIMASTAR Furgonato (X83)
NISSAN PRIMASTAR Pianale piatto/Telaio
OPEL VIVARO Combi (J7)
OPEL VIVARO Furgonato (F7)
OPEL VIVARO Pianale piatto/Telaio (E7)

OE

4408746
8200003827
91166683

Lato montaggio: Dx
Materiale: Gomma/Metallo

GOM-1339

Sospensione, Motore



NISSAN INTERSTAR Autobus (X70)
NISSAN INTERSTAR Furgonato (X70)
NISSAN INTERSTAR Pianale piatto/Telaio
OPEL MOVANO Combi (J9)
OPEL MOVANO Furgonato (F9)
OPEL MOVANO Pianale piatto/Telaio (U9, E9)

OE

009111351
09111351
4403351
7700314476
8200022596
9111351

Filettatura esterna [mm]: M12 x 1,75
Lato montaggio: Dx

Sospensioni

GOM-1365

Boccola balestra



NISSAN INTERSTAR Autobus (X70)
NISSAN INTERSTAR Furgonato (X70)
NISSAN INTERSTAR Pianale piatto/Telaio
OPEL MOVANO Combi (J9)
OPEL MOVANO Furgonato (F9)
OPEL MOVANO Pianale piatto/Telaio (U9, E9)

OE

4404592
4500102
5504600QAA
5504600QAB
7700302152
8200024454

Diametro interno [mm]: 14,5
Larghezza [mm]: 77
Lato montaggio: Assale post. bilaterale
Lato montaggio: inferiore
Lato montaggio: posteriore

GOM-2866

Sospensione, Motore



TOYOTA AURIS (NRE15_, ZZE15_, ADE15_, ZRE15_, NDE15_)
TOYOTA AVENSIS
TOYOTA AVENSIS Station wagon (ZRT27, ADT27)

OE

123710D180

Lato montaggio: posteriore Dx

GOM-3172

Boccola balestra



FORD RANGER (TKE)

OE

1730589
2053439
AB315B714AC
AB315B714AD
UC2R28450D

Diametro esterno [mm]: 55,1
Diametro interno [mm]: 14,2
Larghezza [mm]: 36,3
Lato montaggio: anteriore
Lato montaggio: Assale post. bilaterale
Lato montaggio: inferiore

GOM-H273

Silentblock



HYUNDAI NEXO
HYUNDAI TUCSON
HYUNDAI TUCSON Cassone/SUV (TLE)
KIA SPORTAGE (QL)
KIA SPORTAGE Van (QL, QLE)

OE

55275-D3000

Diametro esterno [mm]: 84
Larghezza [mm]: 84
Lato montaggio: Assale posteriore Dx
Lunghezza [mm]: 128
Materiale: Gomma/Metallo

GOM-H282

Silentblock



HYUNDAI NEXO
HYUNDAI TUCSON
HYUNDAI TUCSON Cassone/SUV (TLE)
KIA SPORTAGE (QL)
KIA SPORTAGE Van (QL, QLE)

OE

55274-D3000

Diametro esterno [mm]: 83
Lato montaggio: Assale posteriore Sx
Lunghezza [mm]: 128
Materiale: Gomma/Metallo

Sospensioni

GOM-H312

Sospensione, Motore



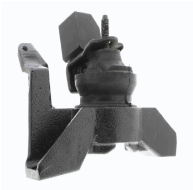
HYUNDAI TUCSON (JM)
KIA SPORTAGE (JE_, KM_)

OE
218302E000

Lato montaggio: sul lato del cambio

GOM-H317

Sospensione, Motore



HYUNDAI SANTA FÉ I (SM)

OE
2181026750

Lato montaggio: Dx

GOM-H337

Sospensione, Motore



HYUNDAI TUCSON (JM)

OE
219302E600

Lato montaggio: posteriore

GOM-H347

Sospensione, Motore



HYUNDAI TUCSON (JM)
KIA SPORTAGE (JE_, KM_)
KIA SPORTAGE (K00)

OE
21830-2E200
218302E200

Diametro interno 1 [mm]: 12
Lato montaggio: Sx

GOM-H351

Sospensione, Motore



HYUNDAI SANTA FÉ I (SM)

OE
2193026200
2193026300

Lato montaggio: posteriore

Sospensioni

GOM-K148

Supporto, Corpo dell'asse



KIA SOUL II (PS)

OE
55160-B2000

Diametro esterno [mm]: 93
Diametro interno [mm]: 12
Lato montaggio: Assale posteriore Dx
Lato montaggio: Assale posteriore Sx
Materiale: Gomma/Metallo
Spessore [mm]: 78

GOM-K173

Sospensione, Motore



KIA RETONA (CE)

OE
0K01639050B

per N° OE: 0K01639050B

GOM-K174

Sospensione, Motore



KIA RETONA (CE)

OE
0K01639040B

per N° OE: 0K01639040B

GOM-S10

Silentblock



SSANGYONG KORANDO
SSANGYONG KORANDO VAN
SSANGYONG KYRON
SSANGYONG REXTON (GAB_)
SSANGYONG REXTON / REXTON II VAN
SSANGYONG REXTON W

OE
4540121000
4543011000
4550121000
4561234000
4570121000

Lato montaggio: Dx

GOM-W104

Sospensione, Motore



CHEVROLET MATIZ (M200, M250)

OE
96484924

Lato montaggio: Dx

Sospensioni

GOM-W110

Sospensione, Motore



DAEWOO MATIZ (KLYA)

OE

per N° OE: 96314223

96314223

GOM-W116

Sospensione, Motore



DAEWOO MATIZ (KLYA)

OE

Lato montaggio: anteriore Dx

96322965

106-00-0002

Asta/Puntone, Stabilizzatore



FIAT MAREA (185)
FIAT MAREA Weekend (185)
FIAT MULTIPLA (186)
LANCIA DEDRA (835)
LANCIA DEDRA SW (835)
LANCIA LYBRA (839AX)

OE

46413122
46545743
51701045
60813377

Asta/Puntone: Asta di aggancio
Dimensioni filettatura: M10 x 1.5 RHT
Lato montaggio: Assale anteriore
Lunghezza [mm]: 306
Materiale: Metallo

106-00-0003

Asta/Puntone, Stabilizzatore



ABARTH PUNTO EVO (199)
ALFA ROMEO GIULIETTA (940)
ALFA ROMEO MITO (955)
FIAT 500L
FIAT GRANDE PUNTO (199)
FIAT PUNTO (188)

OE

13321280
350175
350616
50515276
50531823
51805870

Asta/Puntone: Asta di aggancio
Dimensioni filettatura: M10 x 1.5 RHT
Lato montaggio: Assale anteriore
Lunghezza [mm]: 320
Materiale: Metallo

106-00-0004

Asta/Puntone, Stabilizzatore



FIAT PANDA (169)
FIAT PANDA Van (141_)
FIAT PANDA Van (169)

OE

50703296
51856872

Asta/Puntone: Asta di aggancio
Dimensioni filettatura: M10 x 1.25 RHT
Lato montaggio: Assale anteriore
Lunghezza [mm]: 332
Materiale: Metallo

Sospensioni

106-00-0005

Asta/Puntone, Stabilizzatore



ABARTH 500 (312)
ABARTH 500C (312)
CITROEN NEMO Furgonato (AA_)
CITROEN NEMO Station wagon
FIAT 500 (312)
FIAT 500 C (312)

OE
1540281
1580517
1669578580
50700464
50700941
508765

Asta/Puntone: Asta di aggancio
Dimensioni filettatura: M10 x 1.5 RHT
Lato montaggio: Assale anteriore
Lunghezza [mm]: 322
Materiale: Metallo

106-00-0006

Asta/Puntone, Stabilizzatore



CITROEN NEMO Furgonato (AA_)
CITROEN NEMO Station wagon
FIAT FIORINO Cassone / Furgonato / Promiscuo (225)
FIAT FIORINO MPV / Space wagon (225_)
FIAT LINEA (323)

OE
5087 65
5087 79
508765
517 04 008
51704008
518 15 479

Asta/Puntone: Asta di aggancio
Dimensioni filettatura: M10 x 1.5 RHT
Lato montaggio: Assale anteriore
Lunghezza [mm]: 320
Materiale: Metallo

106-00-0007

Asta/Puntone, Stabilizzatore



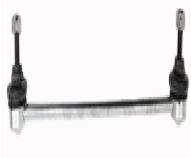
CITROEN XM (Y3)
CITROEN XM (Y4)
CITROEN XM Break (Y3)
CITROEN XM Break (Y4)
FIAT DOBLO Cassone / Furgonato / Promiscuo (263)

OE
51848645
51898527
51935875
52042281

Asta/Puntone: Asta di aggancio
Dimensioni filettatura: M10 x 1.5 RHT
Lato montaggio: Assale anteriore
Lunghezza [mm]: 328
Materiale: Metallo

106-00-0008

Asta/Puntone, Stabilizzatore



CITROEN BERLINGO (MF)
CITROEN BERLINGO Furgonato (M_)
CITROEN C2 (JM_)
CITROEN C2 ENTERPRISE
CITROEN C3 I (FC_)
CITROEN C3 II

OE
1646621980
508745
508759
96288787
9628878780
9808868280

Asta/Puntone: Asta di aggancio
Dimensioni filettatura: M10 x 1.5 RHT
Lato montaggio: Assale anteriore
Lunghezza [mm]: 366
Materiale: Metallo

SMA0530S

Supporto ammortizzatore



FORD B-MAX (JK)
FORD B-MAX Van

OE
1802555

Lato montaggio: Assale anteriore

Sospensioni

SMA0542S

Supporto ammortizzatore



CITROEN C-ELYSEE
CITROEN C3 II
CITROEN C3 Picasso
CITROEN DS3
CITROEN DS3 Cabriolet
DS DS 3

OE
5033C3

Lato montaggio: Assale anteriore
Lato montaggio: Assale anteriore bilaterale

SMA0554

Supporto ammortizzatore



DACIA LOGAN (LS_)
DACIA LOGAN II

OE
6001547494
8200316994

Lato montaggio: posteriore

111-00-00001

Testina sterzo



LIGIER BE UP
LIGIER DUE
LIGIER X-TOO MAX
LIGIER XTOO (LXT)
MICROCAR MC1 / MC CITY
MICROCAR MC2

OE
0172036
1002786

Filettatura esterna [mm]: M12
Lato montaggio: Assale anteriore bilaterale