

ashika[®]



**CLUTCH SLAVE
CYLINDER ACTUATOR
ATTUATORI FRIZIONE**



www.ashika.it

CATALOGUE 2026
FOR PASSENGER CARS AND
COMMERCIAL VEHICLES

CATALOGO 2026
PER AUTOVETTURE E
VEICOLI COMMERCIALI

Company

Born over 35 years ago to distribute a complete and quality range of spare parts for Asian vehicles, Japanparts srl stands out today for an increasingly articulated offer covering European and American applications.



JAPANPARTS s.r.l.



Japanparts s.r.l. has been working since 1988 as a leading company in the import and distribution of spare parts for Asian, American and European vehicles.

The company offers a wide range with high quality standards, an efficient logistics, that few companies can boast and a widespread distribution in Italy and abroad.

Wide, deep and quality range

9 families, 158 (product) lines and 69.000 items make up **the complete range of spare parts** offered by Japanparts srl to cover the mechanical, electrical and reconditioning needs of European, Asian and American cars. The offer stands out for its breadth and for the careful selection of suppliers, always chosen on the basis of high-quality standards.

All-round player

The Japanparts srl offer is constantly updated to take into consideration the new needs of **the auto repair sector**, in terms of new products and codes. Japanparts srl presents itself today as an increasingly important company in the aftermarket, capable of competing, in terms of quality and supply, with the best international companies.

An enviable logistics

Each product distributed by Japanparts srl benefits from a timely customer service: **24 hours for the Italian peninsula, 48 hours for the islands** and a maximum of **5 days for abroad**.

All this is made possible by a warehouse with a **storage area** of over **70.000 square meters**, which guarantees the availability of spare parts in each moment.

A widespread distribution

Japanparts srl products are available in Italy thanks to agreements with over **50 distribution partners**.

Japanparts srl has a strong market breakthrough also abroad, with more than **400 partner companies** in the main geographical areas on a global level.

Our company has been certified ISO 9001:2015 for its advanced logistics, as evidence of the high efficiency achieved. All our processes follow strict protocols that ensure an excellent and timely service to all our customers.

Azienda

Nata oltre 35 anni fa per distribuire una gamma completa e di qualità di ricambi per veicoli asiatici, Japanparts srl si distingue oggi per un'offerta sempre più articolata a copertura di applicazioni europee e americane.

JAPANPARTS s.r.l.



Japanparts S.r.l. opera dal 1988 come azienda leader nel settore dell'importazione e distribuzione di ricambi per veicoli asiatici, americani ed europei.

L'azienda offre gamme ampie, pofonde e dagli elevati standard qualitativi. Una logistica efficiente che poche aziende possono vantare ed una distribuzione capillare in Italia e all'estero.

Gamme ampie, profonde e di qualità

9 famiglie, 158 linee e circa 69.000 codici prodotto compongono **la gamma completa di ricambi** offerti da Japanparts S.r.l. per coprire le esigenze meccaniche, elettriche e di rettifica di vetture europee, asiatiche e americane. L'offerta si distingue per ampiezza, profondità e per l'accurata selezione dei fornitori, scelti sempre in base agli elevati standard qualitativi.

Player a tutto tondo

L'offerta di Japanparts S.r.l. viene costantemente aggiornata per tener conto delle nuove esigenze del settore **della riparazione auto**, sia in termini di nuovi prodotti sia codici. Japanparts S.r.l. si presenta oggi come un'azienda sempre più importante dell'aftermarket, capace di competere, per qualità e offerta, con le migliori realtà internazionali.

Una logistica invidiabile

Ogni prodotto distribuito da Japanparts S.r.l. beneficia di un servizio al cliente tempestivo: **24 ore per la penisola, 48 ore per le isole e massimo 5 giorni per l'estero.**

Tutto ciò è reso possibile da un **magazzino** con una superficie di stoccaggio di oltre **70.000 mq.** che garantisce in ogni momento la disponibilità dei ricambi.

Una distribuzione capillare

I prodotti di Japanparts S.r.l. sono disponibili in Italia grazie ad accordi con oltre **50 partner distributivi.** Japanparts S.r.l. ha una forte penetrazione commerciale anche all'estero, con più di **400 aziende partner** nelle principali aree geografiche a livello globale.

La nostra azienda è stata certificata ISO 9001:2015 per la sua evoluta logistica, a testimonianza dell'elevata efficienza raggiunta. Tutti i nostri processi seguono rigidi protocolli che assicurano un servizio eccellente e tempestivo a tutta la nostra clientela.



ashika®

CITROEN

APPLICAZIONE (APPLICATION)	C.C. (C.C.)	KW (KW)	ANNO (YEAR)	CODICE (CODE)	O.E. (OR. NUMBER)
C1 (BENZINA) - (PETROL)	998	50	06/05 > 09/14	85-02-2004	1612909880
C1 (GASOLIO) - (DIESEL)	1398	40	06/05 > 09/14	85-02-2004	1612909880
C1 (T.T.) (MOTORINO ATTUATORE PER 85-02-2004) (ACTUATOR MOTOR FOR 85-02-2004)	998 1398	50 40	06/05 > 09/14	85-00-022	FOR 1612909880
C2 (BENZINA) - (PETROL)	1360	54 65	09/03 > 12/09	85-02-2005	9656382080 9649394580
C2 (BENZINA) - (PETROL)	1360	54 65	09/03 > 12/09	85-00-027	2182C7 9682562280
C2 (BENZINA) - (PETROL)	1587	80	07/03 > 12/10	85-02-2005	9656382080 9649394580
C2 (GASOLIO) - (DIESEL)	1587	80	07/03 > 12/10	85-00-027	2182C7 9682562280
C2 (GASOLIO) - (DIESEL)	1398	50	07/03 > 12/09	85-02-2005	9656382080 9649394580
C2 (GASOLIO) - (DIESEL)	1398	50	07/03 > 12/09	85-00-027	2182C7 9682562280
C3 I (BENZINA) - (PETROL)	1360 1587	65 80	02/02 > 08/10	85-02-2005	9656382080 9649394580
C3 I (BENZINA) - (PETROL)	1360 1587	65 80	02/02 > 08/10	85-00-027	2182C7 9682562280
C3 I (GASOLIO) - (DIESEL)	1398	50	02/02 > 12/09	85-02-2005	9656382080 9649394580
C3 I (GASOLIO) - (DIESEL)	1398	50	02/02 > 12/09	85-00-027	2182C7 9682562280
C3 II (BENZINA) - (PETROL)	1397	70	11/09 > 09/16	85-00-027	2182C7 9682562280
C3 II (GASOLIO) - (DIESEL)	1398	50	11/09 > 09/16	85-00-027	2182C7 9682562280

N.B.: I CODICI O.E. ED IL LORO TESTO SONO RIPORTATI SOLO A TITOLO INDICATIVO
THE O.E. CODES AND THEIR TEXT ARE REPORTED ONLY FOR INDICATIVE PURPOSE

CITROEN

APPLICAZIONE (APPLICATION)	C.C. (C.C.)	KW (KW)	ANNO (YEAR)	CODICE (CODE)	O.E. (OR. NUMBER)
DS3 (BENZINA) - (PETROL)	1397	70	04/10 > 07/15	85-00-027	2182C7 9682562280
DS3 (GASOLIO) - (DIESEL)	1398	50	04/10 > 07/15	85-00-027	2182C7 9682562280
NEMO (GASOLIO) - (DIESEL)	1398	50	02/08 >	85-00-027	2182C7 9682562280

HYUNDAI

APPLICAZIONE (APPLICATION)	C.C. (C.C.)	KW (KW)	ANNO (YEAR)	CODICE (CODE)	O.E. (OR. NUMBER)
ACCENT IV (GASOLIO) - (DIESEL)	1582	94 100	04/11 >	85-00-028	414702D300
ELANTRA (BENZINA) - (PETROL)	1591	150	02/16 >	85-00-026	414702D011
ELANTRA (GASOLIO) - (DIESEL)	1582	100	02/16 >	85-00-031	414702D210
i30 (GD) (GASOLIO) - (DIESEL)	1582	81 94 100	11/11 > 12/16	85-00-028	414702D300
i30 (PDE) (BENZINA) - (PETROL)	1353	103	11/16 >	85-00-031	414702D210
i30 (PDE) (GASOLIO) - (DIESEL)	1582	70 81 85	08/18 >	85-00-028	414702D300
i30 (PDE) (GASOLIO) - (DIESEL)	1582	70 81 100	11/16 >	85-00-031	414702D210
i40 (VF) (GASOLIO) - (DIESEL)	1598	100	07/18 >	85-00-028	414702D300
i40 (VF) (GASOLIO) - (DIESEL)	1685	104	01/15 >	85-00-028	414702D300
IONIQ (IBRIDA) - (HYBRID)	1580 1597	77 104	03/16 >	85-00-030	414702B010

N.B.: I CODICI O.E. ED IL LORO TESTO SONO RIPORTATI SOLO A TITOLO INDICATIVO
THE O.E. CODES AND THEIR TEXT ARE REPORTED ONLY FOR INDICATIVE PURPOSE

HYUNDAI

APPLICAZIONE (APPLICATION)	C.C. (C.C.)	KW (KW)	ANNO (YEAR)	CODICE (CODE)	O.E. (OR. NUMBER)
KONA (BENZINA) - (PETROL)	1591	130	06/17 >	85-00-026	414702D011
KONA (GASOLIO) - (DIESEL)	1598	100	08/18 >	85-00-026	414702D011
KONA (GASOLIO) - (DIESEL)	1598	100	08/18 >	85-00-028	414702D300
KONA (IBRIDA) - (HYBRID)	1580	104	06/19 >	85-00-030	414702B010
TUCSON (BENZINA) - (PETROL)	1591	130	06/15 > 09/20	85-00-026	414702D011
TUCSON (BENZINA) - (PETROL)	1591	129 130	06/15 > 09/20	85-00-029	414702D211
TUCSON (GASOLIO) - (DIESEL)	1685	85 104	06/15 > 09/20	85-00-026	414702D011
TUCSON (GASOLIO) - (DIESEL)	1685	85 100	08/18 >	85-00-028	414702D300
VELOSTER (BENZINA) - (PETROL)	1591	137	10/12 > 12/17	85-00-028	414702D300

IVECO

APPLICAZIONE (APPLICATION)	C.C. (C.C.)	KW (KW)	ANNO (YEAR)	CODICE (CODE)	O.E. (OR. NUMBER)
DAYLI III (GASOLIO) - (DIESEL)	2287	70 85 100	09/02 > 07/07	85-00-025	42550296
DAYLI IV (GASOLIO) - (DIESEL)	2287	70 85 100	05/06 > 08/11	85-00-025	42550296

KIA

APPLICAZIONE (APPLICATION)	C.C. (C.C.)	KW (KW)	ANNO (YEAR)	CODICE (CODE)	O.E. (OR. NUMBER)
CARENS IV (GASOLIO) - (DIESEL)	1685	85 104	03/13 >	85-00-028	414702D300

N.B.: I CODICI O.E. ED IL LORO TESTO SONO RIPORTATI SOLO A TITOLO INDICATIVO
THE O.E. CODES AND THEIR TEXT ARE REPORTED ONLY FOR INDICATIVE PURPOSE

KIA

APPLICAZIONE (APPLICATION)	C.C. (C.C.)	KW (KW)	ANNO (YEAR)	CODICE (CODE)	O.E. (OR. NUMBER)
CEED (BENZINA) - (PETROL)	1353	103	03/18 >	85-00-031	414702D210
CEED (BENZINA) - (PETROL)	1591	150	10/18 >	85-00-026	414702D011
CEED (GASOLIO) - (DIESEL)	1582	81 94 100	05/12 > 07/18	85-00-028	414702D300
CEED (GASOLIO) - (DIESEL)	1598	85 100	03/18 >	85-00-032	414702D400
CEED (IBRIDA) - (HYBRID)	1580	104	12/19 >	85-00-030	414702B010
CERATO (BENZINA) - (PETROL)	1591	150	12/13 >	85-00-028	414702D300
NIRO (IBRIDA) - (HYBRID)	1580	104	09/16 >	85-00-030	414702B010
OPTIMA (BENZINA) - (PETROL)	1591	132	09/18 >	85-00-028	414702D300
OPTIMA (GASOLIO) - (DIESEL)	1598 1685	100 99 104	09/16 >	85-00-028	414702D300
PROCEED (BENZINA) - (PETROL)	1353	103	03/18 >	85-00-031	414702D210
PROCEED (BENZINA) - (PETROL)	1353 1591	103 150	10/18 >	85-00-026	414702D011
PROCEED (GASOLIO) - (DIESEL)	1582	81 94 100	03/13 > 07/18	85-00-028	414702D300
PROCEED (GASOLIO) - (DIESEL)	1598	85 100	10/18 >	85-00-032	414702D400
SOUL II (BENZINA) - (PETROL)	1591	97 150	02/14 >	85-00-026	414702D011
SOUL II (GASOLIO) - (DIESEL)	1582	94 100	02/14 >	85-00-026	414702D011

N.B.: I CODICI O.E. ED IL LORO TESTO SONO RIPORTATI SOLO A TITOLO INDICATIVO
THE O.E. CODES AND THEIR TEXT ARE REPORTED ONLY FOR INDICATIVE PURPOSE

KIA

APPLICAZIONE (APPLICATION)	C.C. (C.C.)	KW (KW)	ANNO (YEAR)	CODICE (CODE)	O.E. (OR. NUMBER)
SOUL III (BENZINA) - (PETROL)	1591	147	01/19 >	85-00-026	414702D011
SPORTAE (QL) (BENZINA) - (PETROL)	1591	130	09/15 >	85-00-026	414702D011
SPORTAGE (QL) (GASOLIO) - (DIESEL)	1685	85 104	09/15 >	85-00-026	414702D011
SPORTAGE (QL) (GASOLIO) - (DIESEL)	1598	85 100	07/18 >	85-00-028	414702D300
STONIC (GASOLIO) - (DIESEL)	1582 1598	81 100	07/17 >	85-00-028	414702D300
XCEED (BENZINA) - (PETROL)	1353	103	06/19 >	85-00-031	414702D210
XCEED (GASOLIO) - (DIESEL)	1598	85 100	03/18 >	85-00-032	414702D400
XCEED (GASOLIO) - (DIESEL)	1591	150	06/19 >	85-00-026	414702D011
XCEED (IBRIDA) - (HYBRID)	1580	104	12/19 >	85-00-030	414702B010

LADA

APPLICAZIONE (APPLICATION)	C.C. (C.C.)	KW (KW)	ANNO (YEAR)	CODICE (CODE)	O.E. (OR. NUMBER)
GRANTA (BENZINA) - (PETROL)	1597	78	08/18 >	85-00-036	21820- 1609012-00
PRIORA (BENZINA) - (PETROL)	1596 1597	78	02/14 >	85-00-036	21820- 1609012-00
VESTA (BENZINA) - (PETROL)	1596 > 1774	75 > 107	11/15 >	85-00-036	21820- 1609012-00
XRAY (BENZINA) - (PETROL)	1778	90	02/16 >	85-00-036	21820- 1609012-00

MITSUBISHI

APPLICAZIONE (APPLICATION)	C.C. (C.C.)	KW (KW)	ANNO (YEAR)	CODICE (CODE)	O.E. (OR. NUMBER)
COLT VI (BENZINA - DIESEL) - (PETROL - DIESEL)	1332 1493 1499	70 80	06/04 > 06/12	85-00-0500	MN900584

NISSAN

APPLICAZIONE (APPLICATION)	C.C. (C.C.)	KW (KW)	ANNO (YEAR)	CODICE (CODE)	O.E. (OR. NUMBER)
NV400 (DIESEL) - (DIESEL)	2298	74 81 92	11/11 >	85-00-025	328D000Q0A
NV400 (DIESEL) - (DIESEL)	2298 2299	100 107 110	11/11 >	85-00-025	328D000Q0A
NV400 (DIESEL) - (DIESEL)	2299	120 125	11/11 >	85-00-025	328D000Q0A

OPEL

APPLICAZIONE (APPLICATION)	C.C. (C.C.)	KW (KW)	ANNO (YEAR)	CODICE (CODE)	O.E. (OR. NUMBER)
MOVANO B (DIESEL) - (DIESEL)	2299	74 92	05/10 >	85-00-025	4421748

PEUGEOT

APPLICAZIONE (APPLICATION)	C.C. (C.C.)	KW (KW)	ANNO (YEAR)	CODICE (CODE)	O.E. (OR. NUMBER)
107 (BENZINA) - (PETROL)	998	50	06/05 > 09/14	85-02-2004	1612909880
107 (DIESEL) - (DIESEL)	1398	40	06/05 > 09/14	85-02-2004	1612909880
107 (T.T.) (MOTORINO ATTUATORE PER 85-02-2004) (ACTUATOR MOTOR FOR 85-02-2004)	998 1398	50 40	06/05 > 09/14	85-00-022	FOR 1612909880
207 (BENZINA) - (PETROL)	1360 1587	65 80	02/06 > 10/13	85-02-2005	9656382080 9649394580
207 (BENZINA) - (PETROL)	1587	80	02/06 > 10/13	85-00-027	2182C7 9682562280

PEUGEOT

APPLICAZIONE (APPLICATION)	C.C. (C.C.)	KW (KW)	ANNO (YEAR)	CODICE (CODE)	O.E. (OR. NUMBER)
208 I (GASOLIO) - (DIESEL)	1398	50	03/12 > 12/19	85-00-027	2182C7 9682562280
1007 (BENZINA) - (PETROL)	1360 1587	65 80	04/05 >	85-02-2005	9656382080 9649394580
BIPPER - BIPPER TEPEE (GASOLIO) - (DIESEL)	1398 1248	50 55	02/08 >	85-02-2005	9656382080 9649394580

RENAULT

APPLICAZIONE (APPLICATION)	C.C. (C.C.)	KW (KW)	ANNO (YEAR)	CODICE (CODE)	O.E. (OR. NUMBER)
MASTER III (GASOLIO) - (DIESEL)	2298 2299	92 107 110	02/10 >	85-00-025	8201140596

SEAT

APPLICAZIONE (APPLICATION)	C.C. (C.C.)	KW (KW)	ANNO (YEAR)	CODICE (CODE)	O.E. (OR. NUMBER)
MII (BENZINA) - (PETROL)	999	44	10/11 > 07/19	85-00-025	OCT142056A OCT142056B OCT142056D
MII (MOTORINO ATTUATORE PER 85-00-025) (ACTUATOR MOTOR FOR 85-00-025)	999	44	10/11 > 07/19	85-00-024	FOR OCT142056A OCT142056B

SKODA

APPLICAZIONE (APPLICATION)	C.C. (C.C.)	KW (KW)	ANNO (YEAR)	CODICE (CODE)	O.E. (OR. NUMBER)
CITIGO (BENZINA) - (PETROL)	999	44	10/11 > 08/19	85-00-025	OCT142056A OCT142056B OCT142056D
CITIGO (MOTORINO ATTUATORE PER 85-00-025) (ACTUATOR MOTOR FOR 85-00-025)	999	44	10/11 > 08/19	85-00-024	FOR OCT142056A OCT142056B

SMART

APPLICAZIONE (APPLICATION)	C.C. (C.C.)	KW (KW)	ANNO (YEAR)	CODICE (CODE)	O.E. (OR. NUMBER)
SERIE 450 - 452 (TUTTI I MODELLI) - (ALL MODELS)	598 698	30 > 55	03/00 > 01/07	85-0M-M02	A4310021600

N.B.: I CODICI O.E. ED IL LORO TESTO SONO RIPORTATI SOLO A TITOLO INDICATIVO
THE O.E. CODES AND THEIR TEXT ARE REPORTED ONLY FOR INDICATIVE PURPOSE

SMART

APPLICAZIONE (APPLICATION)	C.C. (C.C.)	KW (KW)	ANNO (YEAR)	CODICE (CODE)	O.E. (OR. NUMBER)
SERIE 451 (TUTTI I MODELLI) - (ALL MODELS)	799 999	33 > 75	01/07 >	85-00-0502	A451250062
SERIE 453 (BENZINA) (MOTORINO ATTUATORE) (ACTUATOR MOTOR)	898 999	45 > 80	01/07 >	85-00-0501	A4539063001
SERIE 454 (BENZINA) - (PETROL)	1332 1468 1499	47 > 90	01/04 > 06/06	85-00-0500	A4542570579
SERIE 454 (GASOLIO) - (DIESEL)	1493	50 70	09/04 > 06/06	85-00-0500	A4542570579

TOYOTA

APPLICAZIONE (APPLICATION)	C.C. (C.C.)	KW (KW)	ANNO (YEAR)	CODICE (CODE)	O.E. (OR. NUMBER)
AURIS (E15) (BENZINA) - (PETROL)	1598	91	03/07 > 09/12	85-02-2003	3136064010 3136064011
AURIS (E15) (BENZINA) - (PETROL)	1598	97	05/09 > 09/12	85-02-2000	3136052042 3136052043 3136052044
AURIS (E15) (GASOLIO) - (DIESEL)	1364	66	03/07 > 09/12	85-02-2003	3136064010 3136064011
AURIS (E15) (GASOLIO) - (DIESEL)	1364	66	03/07 > 09/12	85-02-2000	3136052042 3136052043 3136052044
AURIS (E18) (GASOLIO) - (DIESEL)	1364	66	10/12 > 12/18	85-02-2000	3136052042 3136052043 3136052044
AURIS (E15) (MOTORINO ATTUATORE PER 85-02-2003) (ACTUATOR MOTOR FOR 85-02-2003)	1364 1598	66 91	03/07 > 09/12	85-02-2002	3136312010 3136312030 3136312040
AURIS (E15) - (E18) (MOTORINO ATTUATORE PER 85-02-2000) (ACTUATOR MOTOR FOR 85-02-2000)	1364 1598	66 97	05/09 > 12/18	85-02-2001	3136352020 3136352041
AYGO (B1) - (B4) (BENZINA) - (PETROL)	998	50	07/05 > 05/14	85-02-2004	3136052020 3136052030 3136052070
AYGO (B1) - (B4) (GASOLIO) - (DIESEL)	1398	40	07/05 > 05/14	85-02-2004	3136052020 3136052030 3136052070

TOYOTA

APPLICAZIONE (APPLICATION)	C.C. (C.C.)	KW (KW)	ANNO (YEAR)	CODICE (CODE)	O.E. (OR. NUMBER)
AYGO (B1) - (B4) (MOTORINO ATTUATORE PER 85-02-2004) (ACTUATOR MOTOR FOR 85-02-2004)	998 1398	50 40	07/05 > 05/14	85-00-022	FOR 3136052020 3136052030
COROLLA (E12) (GASOLIO) - (DIESEL)	1364	66	06/04 > 03/09	85-02-2003	3136064010 3136064011
COROLLA (E12) (MOTORINO ATTUATORE PER 85-02-2003) (ACTUATOR MOTOR FOR 85-02-2003)	1364	66	06/04 > 03/09	85-02-2002	3136312010 3136312030 3136312040
VERSO S (P12) (GASOLIO) - (DIESEL)	1364	66	11/10 > 10/16	85-02-2000	3136052042 3136052043 3136052044
VERSO S (P12) (MOTORINO ATTUATORE PER CY-2000) (ACTUATOR MOTOR FOR 85-02-2000)	1364	66	11/10 > 10/16	85-02-2001	3136352020 3136352041
YARIS (P9) (BENZINA) - (PETROL)	1298 1299	63 64	08/05 > 11/10	85-02-2004	3136052020 3136052030 3136052070
YARIS (P19) (GASOLIO) - (DIESEL)	1364	66	08/05 > 12/12	85-02-2003	3136064010 3136064011
YARIS (P19) - (P13) (GASOLIO) - (DIESEL)	1364	66	08/05 > 05/18	85-02-2000	3136052042 3136052043 3136052044
YARIS (P9) (MOTORINO ATTUATORE PER 85-02-2004) (ACTUATOR MOTOR FOR 85-02-2004)	1298 1299	63 64	08/05 > 11/10	85-00-022	FOR 3136052020 3136052030
YARIS (P9) (MOTORINO ATTUATORE PER 85-02-2003) (ACTUATOR MOTOR FOR 85-02-2003)	1364	66	08/05 > 12/12	85-02-2002	3136312010 3136312030 3136312040
YARIS (P9) - (P13) (MOTORINO ATTUATORE PER CY-2000) (ACTUATOR MOTOR FOR 85-02-2000)	1364	66	08/05 > 05/18	85-02-2001	3136352020 3136352041

VOLKSWAGEN

APPLICAZIONE (APPLICATION)	C.C. (C.C.)	KW (KW)	ANNO (YEAR)	CODICE (CODE)	O.E. (OR. NUMBER)
UP (BENZINA) - (PETROL)	999	44	08/11 > 08/20	85-00-025	OCT142056A OCT142056B OCT142056D
UP (MOTORINO ATTUATORE PER 85-00-025) (ACTUATOR MOTOR FOR 85-00-025)	999	44	08/11 > 08/20	85-00-024	FOR OCT142056A OCT142056B

IMMAGINI

IMAGES

ashika[®]

IMMAGINI - IMAGES

85-00-022



85-00-023



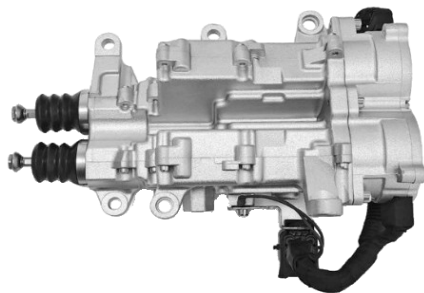
85-00-024



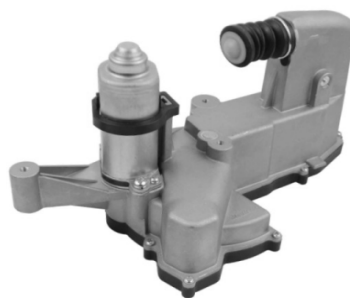
85-00-025



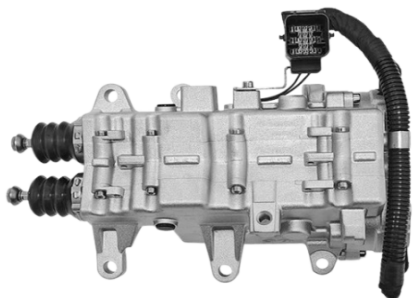
85-00-026



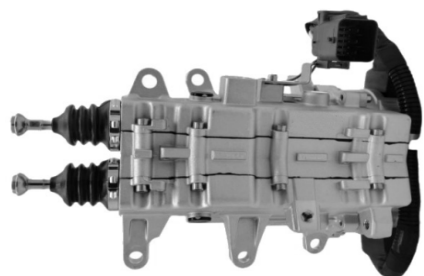
85-00-027



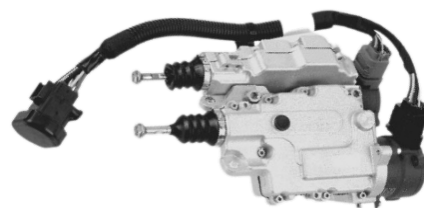
85-00-028



85-00-029



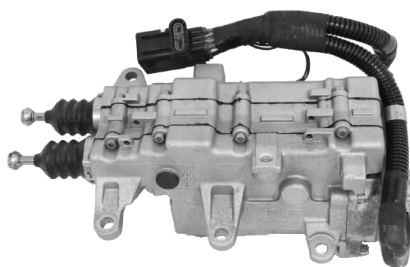
85-00-030



85-00-031



85-00-032



85-00-036



N.B.: I CODICI O.E. ED IL LORO TESTO SONO RIPORTATI SOLO A TITOLO INDICATIVO
THE O.E. CODES AND THEIR TEXT ARE REPORTED ONLY FOR INDICATIVE PURPOSE

IMMAGINI - IMAGES

85-00-0500



85-00-0501



85-00-0502



85-02-2000



85-02-2001



85-02-2002



85-02-2003



85-02-2004



85-02-2005



85-0M-M02



N.B.: I CODICI O.E. ED IL LORO TESTO SONO RIPORTATI SOLO A TITOLO INDICATIVO
THE O.E. CODES AND THEIR TEXT ARE REPORTED ONLY FOR INDICATIVE PURPOSE



 **SCLERA** | Kromeda
Vehicle Repair

 **TecAlliance**
Certified Data Supplier

 **sofinn** ITALIA
Software innovativo

 **ClipParts**
CATALOGO ELETTRONICO

ashika®



CLUTCH SLAVE CYLINDER ACTUATOR ATTUATORI FRIZIONE



www.ashika.it

JAPANPARTS S.R.L.

Via della Meccanica, 1/A - 37139 - Verona (IT)
tel. +39 045 8517711 - fax + 39 045 8510714
info@japanparts.it