

**ashika**<sup>®</sup>

# NOVITÀ MAGGIO 2026



[www.ashika.eu](http://www.ashika.eu)

**CATALOGUE**  
FOR CARS AND COMMERCIAL  
VEHICLES

**CATALOGO**  
PER AUTOMOBILI E VEICOLI  
COMMERCIALI

## Distribuzione motore

### KCK003

#### Kit catena distribuzione



MAHINDRA XUV500

#### OE

0310AM0120N  
0310EM0021N  
0310EM0031N  
0310EM0041N  
0310EM0051N  
0310EM0180N

Numero pezzi [pz.]: 12  
N° maglie catena: 70  
N° maglie catena: 96

### KCK004

#### Kit catena distribuzione



MAHINDRA GOA  
MAHINDRA GOA Pick-up

#### OE

0301DC0040N  
0301DC0050N  
0301DC0060N  
0310AC0170N

Numero pezzi [pz.]: 4  
N° maglie catena: 98

## Filtri

### FA-0149JM

#### Filtro aria



CASE IH FARMALL  
CASE IH QUANTUM  
FENDT Vario  
JOHN DEERE Series 5  
LANDINI POWERFARM  
LANDINI REX

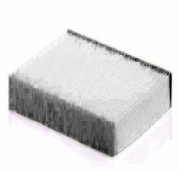
#### OE

00 1600 442 0  
090359  
10413351  
13290250  
18351042030  
32/925682

Altezza [mm]: 148  
Larghezza [mm]: 250  
Lunghezza [mm]: 181  
Tipo filtro: Cartuccia filtro

### FAA-105JM

#### Filtro, Aria abitacolo



FIAT DOBLO (119)  
FIAT DOBLO Cargo (223)  
FIAT IDEA  
FIAT IDEA Van (350\_)  
FIAT PUNTO (188)  
FIAT PUNTO Van (188AX)

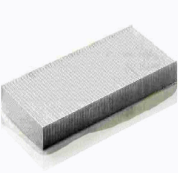
#### OE

151.1109080  
46723331  
77362394

Altezza [mm]: 25  
Larghezza [mm]: 164  
Lunghezza [mm]: 215  
Tipo filtro: Filtro al carbone attivo

### FAA-108JM

#### Filtro, Aria abitacolo



FIAT BARCHETTA (183)  
FIAT PUNTO (176)  
FIAT PUNTO Cabriolet (176C)  
FIAT PUNTO Van (176L)  
LANCIA Y (840A)

#### OE

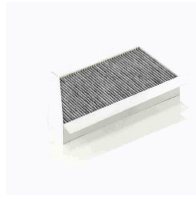
000 530 2400  
46721374  
5908409  
6001073261  
71771376

Altezza [mm]: 17,5  
Larghezza [mm]: 140  
Lunghezza [mm]: 308  
Tipo filtro: Filtro al carbone attivo

## Filtri

### FAA-114JM

#### Filtro, Aria abitacolo



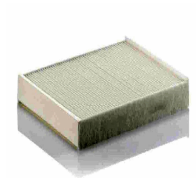
PEUGEOT 206 2 volumi /Coda spiovente (2A/C)  
 PEUGEOT 206 CC (2D)  
 PEUGEOT 206 SW (2E/K)  
 PEUGEOT 206 Tre volumi  
 PEUGEOT 206 Van  
 PEUGEOT 206+ (T3E)

**OE**  
 0024 35  
 0024 36  
 6447 PE

Altezza [mm]: 31  
 Larghezza [mm]: 159  
 Lunghezza [mm]: 336  
 Tipo filtro: Filtro al carbone attivo

### FAA-124JM

#### Filtro, Aria abitacolo



AUDI Q7 (4L)  
 AUDI Q7 Van (4LB)  
 VW AMAROK (2H\_, S1B)  
 VW AMAROK Pianale piatto/Telaio (S1B)  
 VW CALIFORNIA T5 Camper (7EC, 7EF, 7EG, 7HF)  
 VW CALIFORNIA T6 Camper (SGC, SGG, SHC)

**OE**  
 7H0 819 63  
 7H0 819 631  
 7H0819631A  
 JZW819653E

Altezza [mm]: 30  
 Larghezza [mm]: 219  
 Lunghezza [mm]: 278  
 Tipo filtro: Filtro al carbone attivo

### FAA-132JM

#### Filtro, Aria abitacolo



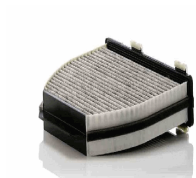
IVECO DAILY Cassone / Furgonato / Promiscuo  
 IVECO DAILY CITYS Autobus  
 IVECO DAILY LINE Autobus  
 IVECO DAILY Pianale piatto/Telaio  
 IVECO DAILY V Autobus

**OE**  
 500042992  
 500086309  
 5801619418

Altezza [mm]: 30  
 Larghezza [mm]: 215  
 Lunghezza [mm]: 215  
 Tipo filtro: Filtro al carbone attivo

### FAA-134JM

#### Filtro, Aria abitacolo



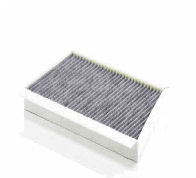
MERCEDES-BENZ AMG GT / GT S (C190)  
 MERCEDES-BENZ AMG GT Roadster (R190)  
 MERCEDES-BENZ CLASSE C (W204)  
 MERCEDES-BENZ CLASSE C Coupé (C204)  
 MERCEDES-BENZ CLASSE C T-Model (S204)  
 MERCEDES-BENZ CLASSE E (W212)

**OE**  
 204 830 00  
 204 830 00 18  
 204 830 05 18  
 212 830 00 18  
 212 830 01 18  
 212 830 02 18

Altezza [mm]: 44  
 Larghezza [mm]: 284  
 Lunghezza [mm]: 264  
 Tipo filtro: Filtro al carbone attivo

### FAA-136JM

#### Filtro, Aria abitacolo



MERCEDES-BENZ CLASSE C (W203)  
 MERCEDES-BENZ CLASSE C Coupe (CL203)  
 MERCEDES-BENZ CLASSE C Station wagon (S202)  
 MERCEDES-BENZ CLASSE C T-Model (S203)  
 MERCEDES-BENZ CLASSE CLC (CL203)

**OE**  
 203 830 09  
 203 830 09 18  
 A 203 830 09 18

Altezza [mm]: 26  
 Larghezza [mm]: 189  
 Lunghezza [mm]: 332  
 Tipo filtro: Filtro al carbone attivo

## Filtri

### FAA-145JM

#### Filtro, Aria abitacolo



FORD MONDEO III (B5Y)  
 FORD MONDEO III Station wagon (BWY)  
 FORD MONDEO III Tre volumi (B4Y)  
 JAGUAR X-TYPE (CF1)  
 JAGUAR X-TYPE Estate

#### OE

1115 650  
 1119 616  
 1119613  
 1349 791  
 1451 913  
 1713 173

Altezza [mm]: 35  
 Larghezza [mm]: 99  
 Lunghezza [mm]: 509  
 Tipo filtro: Filtro al carbone attivo

### 21-HY-HY42

#### Filtro, Aria abitacolo



HYUNDAI IONIQ 6 (CE)  
 KIA EV9 (MV)  
 KIA NIRO II (SG2)

#### OE

97133-A000  
 97133-A0000  
 97133-N9100

Altezza [mm]: 30  
 Larghezza [mm]: 227  
 Lunghezza [mm]: 210  
 Tipo filtro: Filtro antipolline

### 21-HY-HY43

#### Filtro, Aria abitacolo



HYUNDAI ix20 (JC)  
 KIA VENGA (YN)  
 KIA VENGA Hatchback Van (YN)

#### OE

971331P000  
 F178YN9AA02

Altezza [mm]: 20  
 Larghezza [mm]: 180  
 Lunghezza [mm]: 230  
 Tipo filtro: Filtro antipolline

### 21-TY-TY32

#### Filtro, Aria abitacolo



TOYOTA AVENSIS (T25\_)  
 TOYOTA AVENSIS Station wagon (T25)  
 TOYOTA AVENSIS Tre volumi (T25)  
 TOYOTA COROLLA (ZZE12\_, NDE12\_, ZDE12\_)  
 TOYOTA COROLLA Station wagon (\_E12J\_,  
 \_E12T\_)

#### OE

08974-0085  
 08974-00850

Altezza [mm]: 20  
 Larghezza [mm]: 200  
 Lunghezza [mm]: 220  
 Tipo filtro: Filtro al carbone attivo

### FC-032JM

#### Filtro carburante



AUDI A3 (8P1)  
 AUDI A3 Cabriolet (8P7)  
 AUDI A3 Sportback (8PA)  
 AUDI TT (8J3)  
 AUDI TT Roadster (8J9)  
 SEAT ALTEA (5P1)

#### OE

6Q0 201 051 A  
 6Q0 201 051 C  
 6Q0 201 051 J

Altezza [mm]: 164  
 Diametro esterno 1 [mm]: 61  
 Diametro esterno [mm]: 55  
 Entrata-Ø [mm]: 8  
 Pressione [bar]: 4,0  
 Tipo filtro: con regolatore pressione integrato  
 Tipo filtro: Filtro per condotti/circuiti  
 Uscita-Ø [mm]: 8

## Filtri

### FC-035JM

#### Filtro carburante



AUDI A2 (8Z0)  
SEAT CORDOBA (6L2)  
SEAT IBIZA IV (6L1)  
SKODA FABIA (6Y2)  
SKODA FABIA Combi (6Y5)  
SKODA FABIA Praktik

#### OE

6Q0 201 051  
6Q0 201 051 B  
6Q0 201 051 H  
6Q0 201 512

Altezza [mm]: 164  
Diametro esterno 1 [mm]: 61  
Diametro esterno [mm]: 55  
Entrata-Ø [mm]: 8  
Pressione [bar]: 3,0  
Tipo filtro: con regolatore pressione integrato  
Tipo filtro: Filtro per condotti/circuiti  
Uscita-Ø [mm]: 8

### FC-036JM

#### Filtro carburante



AUDI A1 (8X1, 8XF)  
AUDI A1 Sportback (8XA, 8XK)  
AUDI A3 (8P1)  
AUDI A3 Cabriolet (8P7)  
AUDI A3 Sportback (8PA)  
AUDI TT (8J3)

#### OE

1K0 201 05  
1K0 201 051 B  
1K0 201 051 C  
1K0 201 051 K

Altezza [mm]: 164  
Diametro esterno 1 [mm]: 61  
Diametro esterno [mm]: 55  
Entrata-Ø [mm]: 8  
Pressione [bar]: 6,6  
Tipo filtro: con regolatore pressione integrato  
Tipo filtro: Filtro per condotti/circuiti  
Uscita-Ø [mm]: 8

### FC-037JM

#### Filtro carburante



ALPINA D5 (F10)  
ALPINA D5 Touring (F11)  
BMW 1 (E81)  
BMW 1 (E87)  
BMW 1 Cabriolet (E88)  
BMW 1 Coupé (E82)

#### OE

13 32 7 81  
13 32 7 811 227  
13 32 7 811 401  
13 32 7 822 499

Altezza [mm]: 251  
Diametro esterno [mm]: 55  
Tipo filtro: Filtro per condotti/circuiti  
Uscita-Ø [mm]: 9

### FC-040JM

#### Filtro carburante



ALPINA D3 (F30)  
ALPINA D3 Station wagon (F31)  
ALPINA D4 Cabriolet (F33)  
ALPINA D4 Coupé (F32)  
BMW 1 (F20)  
BMW 1 (F21)

#### OE

13 32 7 822 497  
13 32 8 511 053  
13 32 8 572 522

Altezza [mm]: 257  
Diametro esterno [mm]: 55  
Tipo filtro: Filtro per condotti/circuiti  
Uscita-Ø [mm]: 8

### FC-041JM

#### Filtro carburante



IRISBUS DAILY TOURYS  
IVECO DAILY Cassone / Furgonato / Promiscuo  
IVECO DAILY CITYS Autobus  
IVECO DAILY IV Autobus  
IVECO DAILY IV Cassone / Furgonato / Promiscuo

#### OE

0000500025836  
500025836  
500041212  
500055340  
5041 70771  
504182148

Altezza [mm]: 151  
Articolo complementare/Info integrativa: con guarnizione  
Diametro esterno [mm]: 81  
Diametro interno [mm]: 15  
Tipo filtro: Cartuccia filtro

## Filtri

### FC-047JM

#### Filtro carburante



ALPINA D3 (E90)  
ALPINA D3 Coupé (E92)  
ALPINA D3 Station wagon (E91)  
ALPINA XD3 (F25)  
BMW 3 (E90)  
BMW 3 Cabriolet (E93)

#### OE

13 32 7 823 413  
13 32 8 584 874  
1332782341301  
13328509765  
7823413  
8509765

Altezza [mm]: 260  
Diametro esterno [mm]: 55  
Tipo filtro: Filtro per condotti/circuiti  
Uscita-Ø [mm]: 9

### FC-050JM

#### Filtro carburante



INFINITI Q30  
INFINITI QX30  
MERCEDES-BENZ CLA Coupé (C117)  
MERCEDES-BENZ CLA Shooting Brake (X117)  
MERCEDES-BENZ CLASSE A (W176)  
MERCEDES-BENZ CLASSE B (W246, W242)

#### OE

16401-HG00B  
642 090 48  
642 090 48 52  
642 090 63 52  
A 642 090 48 52  
A 642 090 63 52

Altezza [mm]: 100  
Diametro esterno [mm]: 86  
Entrata-Ø [mm]: 10  
Tipo filtro: Filtro per condotti/circuiti  
Uscita-Ø [mm]: 8

### FC-054JM

#### Filtro carburante



VW CALIFORNIA T5 Camper (7EC, 7EF, 7EG, 7HF)  
VW CALIFORNIA T6 Camper (SGC, SGG, SHC)  
VW MULTIVAN V (7HM, 7HN, 7HF, 7EF, 7EM, 7EN)  
VW MULTIVAN VI (SGF, SGM, SGN)  
VW TOUAREG (7LA, 7L6, 7L7)

#### OE

7H0 127 40  
7H0 127 401  
7H0 127 401 A  
7H0 127 401 B  
7H0 127 401 F

Altezza [mm]: 276  
Diametro esterno [mm]: 81  
Tipo filtro: Filtro per condotti/circuiti

### FC-062JM

#### Filtro carburante



MERCEDES-BENZ CLASSE C (W205)  
MERCEDES-BENZ CLASSE C (W206)  
MERCEDES-BENZ CLASSE C All-Terrain (S206)  
MERCEDES-BENZ CLASSE C Cabriolet (A205)  
MERCEDES-BENZ CLASSE C Coupé (C205)  
MERCEDES-BENZ CLASSE C T-Model (S205)

#### OE

654 092 00  
654 092 00 00  
654 092 02 00  
6540900652  
6540905400  
6540905600

Altezza [mm]: 72  
Articolo complementare/Info integrativa: con guarnizione  
Diametro esterno 1 [mm]: 111  
Diametro esterno [mm]: 107  
Diametro interno 1 [mm]: 24  
Diametro interno [mm]: 19  
Tipo filtro: Cartuccia filtro

### FC-067JM

#### Filtro carburante



FORD ECOSPORT  
FORD PUMA

#### OE

2189473  
2363756  
2575 364  
2629627  
2664 028  
JN15-9155-BA

Altezza [mm]: 130  
Diametro esterno [mm]: 98  
Entrata-Ø [mm]: 10  
Tipo filtro: Filtro per condotti/circuiti  
Uscita-Ø [mm]: 8

## Filtri

### FO-016JM

#### Filtro olio



AUDI A4 (8W2, B9)  
AUDI A4 Avant (8W5, B9)  
AUDI A5  
AUDI A5 Cabriolet  
AUDI A5 Sportback (F5A)  
AUDI A6 (C8, 4A2)

#### OE

06M 115 561 H  
06M 198 405 F  
9A7.198.40  
9A7.198.405.00

Altezza [mm]: 117  
Articolo complementare/Info integrativa: con guarnizione  
Diametro esterno [mm]: 63  
Diametro interno [mm]: 24  
Tipo filtro: Cartuccia filtro

### FO-062JM

#### Filtro olio



AUDI A4 (8EC, B7)  
AUDI A4 (8K2, B8)  
AUDI A4 Allroad (8KH, B8)  
AUDI A4 Avant (8ED, B7)  
AUDI A4 Avant (8K5, B8)  
AUDI A4 Cabriolet (8H7, B6, 8HE, B7)

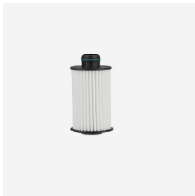
#### OE

057 115 56  
057 115 561 K  
057 115 561 L  
057002561L

Altezza [mm]: 200  
Articolo complementare/Info integrativa: con guarnizione  
Diametro esterno 1 [mm]: 76  
Diametro esterno [mm]: 72  
Diametro interno 1 [mm]: 29  
Diametro interno [mm]: 29  
Tipo filtro: Cartuccia filtro

### FO-090JM

#### Filtro olio



ALFA ROMEO GIULIA (952\_)  
ALFA ROMEO STELVIO (949\_)

#### OE

73504459

Altezza [mm]: 130  
Diametro esterno [mm]: 54  
Diametro interno 1 [mm]: 25  
Diametro interno 2 [mm]: 21  
Tipo filtro: Cartuccia filtro

### 10-GAS59S

#### Filtro carburante



COSTRUTT. GENERICO MODELLO

#### OE

Altezza [mm]: 110  
Diametro esterno [mm]: 45  
Entrata-Ø [mm]: 16  
Tipo filtro: Filtro per condotti/circuiti  
Uscita-Ø [mm]: 16

### 10-GAS62S

#### Filtro carburante



ALFA ROMEO MITO (955)  
FIAT PANDA (169)  
FIAT PUNTO (188)  
FIAT PUNTO Van (188AX)  
LANCIA DELTA III (844)

#### OE

71753999  
71754829

Altezza [mm]: 50  
Diametro esterno [mm]: 42  
Diametro interno 2 [mm]: 17  
Tipo carburante: Gas liquefatto (LPG)  
Tipo filtro: Cartuccia filtro

## Filtri

### 10-GAS64S

#### Filtro carburante



ALFA ROMEO GIULIETTA (940)  
DACIA DOKKER  
DACIA DOKKER Express  
DACIA DUSTER  
DACIA LODGY  
DACIA LOGAN (LS\_)

#### OE

169196566R  
169198413R  
169198431R  
71769837

Altezza [mm]: 22  
Diametro esterno 1 [mm]: 35  
Diametro interno [mm]: 15,5  
Tipo carburante: Gas liquefatto (LPG)  
Tipo filtro: Cartuccia filtro

## Frizione

### 85-00-008

#### Cilindretto Frizione



CHRYSLER VOYAGER IV (RG, RS)

#### OE

04641944AA  
4641944AA

Diametro montaggio [mm]: 38  
Diametro raccordo idraulico [mm]: 19  
N° fori: 1

### 95-0K-K34

#### Pompa frizione



KIA SOUL (AM)

#### OE

416002K200

per N° OE: 416002K200

### 98-00-0100M

#### Kit frizione



MINI MINI (R56)  
MINI MINI Cabriolet (R57)  
MINI MINI CLUBMAN (R55)  
MINI MINI CLUBVAN (R55)  
MINI MINI COUNTRYMAN (R60)  
MINI MINI Coupé (R58)

#### OE

21 20 8 606 067  
21 21 7 599 835  
21208606067  
21217599835  
21517594882  
7599835

Articolo complementare/Info integrativa 2:  
con cuscinetto disinnesto  
Articolo complementare/Info integrativa 2:  
con kit bulloni/viti  
Articolo complementare/Info integrativa 2:  
con volano  
Diametro esterno 1 [mm]: 235  
Frizione: Retrofit/Conversione da volano  
bimassa a volano monomassa  
N° denti: 28  
N° fori fissaggio: 6

### 98-00-0200M

#### Kit frizione



FIAT BRAVA (182)  
FIAT BRAVO I (182)  
FIAT DOBLO (119)  
FIAT DOBLO Cargo (223)  
FIAT MAREA (185)  
FIAT MAREA Weekend (185)

#### OE

46539189  
46754542  
46792952  
46819103  
46821336  
55185670

Articolo complementare/Info integrativa 2:  
con cuscinetto disinnesto  
Articolo complementare/Info integrativa 2:  
con kit bulloni/viti  
Articolo complementare/Info integrativa 2:  
con volano  
Diametro esterno 1 [mm]: 229  
Frizione: Retrofit/Conversione da volano  
bimassa a volano monomassa  
N° denti: 20

## Frizione

### 98-00-0201M

#### Kit frizione



ALFA ROMEO GIULIETTA (940)  
ALFA ROMEO GIULIETTA Furgonato (940\_)  
CHRYSLER DELTA  
FIAT 500L  
FIAT BRAVO II (198)  
FIAT BRAVO Van (198)

#### OE

46341426  
55212655  
55218070  
55220821  
55224015  
55232693

Articolo complementare/Info integrativa: con dispositivo arresto centrale  
Articolo complementare/Info integrativa: Con viti del volano  
Diametro [mm]: 240  
Frizione: Retrofit/Conversione da volano bimassa a volano monomassa  
N° denti: 20  
N° fori fissaggio: 6

### 98-00-0205M

#### Kit frizione



FIAT BRAVO II (198)  
FIAT BRAVO Van (198)  
LANCIA DELTA III (844)

#### OE

55207746  
55209138  
55209818  
55241567  
55248438  
616317

Articolo complementare/Info integrativa 2: con kit bulloni/viti  
Articolo complementare/Info integrativa 2: con volano  
Articolo complementare/Info integrativa: con dispositivo arresto centrale  
Diametro esterno 1 [mm]: 240  
Frizione: Retrofit/Conversione da volano bimassa a volano monomassa  
N° denti: 20

### 98-00-0206M

#### Kit frizione



FIAT BRAVO II (198)  
LANCIA DELTA III (844)

#### OE

46341426  
55207746  
55209138  
55212655  
55241567  
55248438

Articolo complementare/Info integrativa 2: con disco frizione  
Articolo complementare/Info integrativa 2: con kit bulloni/viti  
Articolo complementare/Info integrativa 2: con volano  
Articolo complementare/Info integrativa: con dispositivo arresto centrale  
Coppia spunto/serraggio: 30  
Diametro esterno 1 [mm]: 240  
N° denti: 20

### 98-00-0207M

#### Kit frizione



ALFA ROMEO GIULIETTA (940)

#### OE

55212663  
55220822  
55224015  
55226906  
55232693  
55240571

Articolo complementare/Info integrativa 2: con volano  
Articolo complementare/Info integrativa 2: senza sensore  
Articolo complementare/Info integrativa: con dispositivo arresto centrale  
Diametro esterno 1 [mm]: 240  
Frizione: Retrofit/Conversione da volano bimassa a volano monomassa  
Materiale: Plastica  
Nr. fori fissaggio al dispositivo disinnesto centrale: 2  
N° denti: 20  
N° fori fissaggio: 6

## Frizione

**98-00-0208M**

**Kit frizione**



FIAT BRAVO II (198)  
 FIAT DOBLO Cassone / Furgonato / Promiscuo (263)  
 FIAT DOBLO MPV / Space wagon (152, 263)  
 FIAT DOBLO Pianale piatto/Telaio (263)  
 LANCIA DELTA III (844)

**OE**

46341426  
 55207746  
 55212655  
 55218070  
 55224015  
 55232693

Alesaggio-Ø [mm]: 26  
 Articolo complementare/Info integrativa 2: con kit bulloni/viti  
 Articolo complementare/Info integrativa 2: con volano  
 Articolo complementare/Info integrativa: con dispositivo arresto centrale  
 Diametro esterno 1 [mm]: 240  
 Frizione: Retrofit/Conversione da volano bimassa a volano monomassa  
 Nr. fori fissaggio al dispositivo disinnesto centrale: 2  
 N° denti: 20  
 N° fori fissaggio: 6

## Impianto elettrico

**BO-0118JM**

**Bobina d'accensione**



AUDI 100 (44, 44Q, C3)  
 AUDI 100 Avant (44, 44Q, C3)  
 AUDI 200 (44, 44Q)  
 AUDI 80 (81, 85, B2)  
 AUDI 80 (89, 89Q, 8A, B3)  
 AUDI 90 (81, 85, B2)

**OE**

12 13 1 273 216  
 12131273216  
 191905115A  
 211905115D  
 811905115  
 CL018

Nr. poli (uscita) [a ... poli]: 1  
 Sistema accensione-Bobina: Accensione transistorizzata

**BO-0120JM**

**Bobina d'accensione**



PEUGEOT 309 I (10C, 10A)  
 PEUGEOT 309 II (3C, 3A)  
 PEUGEOT 405 I (15B)  
 PEUGEOT 405 I Break (15E)  
 RENAULT 11 (B/C37\_)  
 RENAULT 19 I Cabriolet (D53\_)

**OE**

7700722070

Articolo complementare/Info integrativa 2: con centralina commutazione  
 Bobina accensione: Tipo collegamento SAE  
 Equipaggiamento veicolo: per veicoli con distributore d'accensione  
 N° entrate/uscite: 1  
 N° poli (contatti a spina): 5  
 per N° OE: 77 00 722 070

**BO-0625JM**

**Bobina d'accensione**



CITROEN EVASION (22, U6)  
 CITROEN XANTIA (X1)  
 CITROEN XANTIA Break (X1)  
 CITROEN XM (Y4)  
 CITROEN XM Break (Y4)  
 CITROEN XSARA (N1)

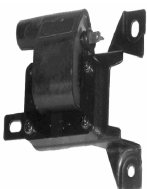
**OE**

597050

Bobina accensione: con cappuccio candela accensione  
 Lunghezza incl. spina [cm]: 16  
 N° connettori: 1  
 N° pezzi occorrenti: 4  
 N° poli (contatti a spina): 3  
 per N° OE: 597050  
 Tensione [V]: 12  
 Tipo attacco: Spark Spring

**78-0H-H25**

**Bobina d'accensione**



**OE**

KK370-1810XB

N° connettori: 2

## Impianto elettrico

**78-0H-H35**

**Bobina d'accensione**



HYUNDAI COUPE (GK)  
HYUNDAI SANTA FÉ I (SM)  
HYUNDAI SONATA VI (YF)  
HYUNDAI TRAJET (FO)  
HYUNDAI TUCSON (JM)

**OE**  
27301-37410

N° connettori: 3

**161-00-0709**

**Sensore, Temperatura gas scarico**



DACIA DUSTER  
DACIA JOGGER  
DACIA LOGAN MCV II  
DACIA SANDERO II  
DACIA SANDERO III  
RENAULT CAPTUR II

**OE**  
226581040R

N° poli (contatti a spina): 2  
per N° OE: 226581040R  
Tensione [V]: 12

**161-00-0710**

**Sensore, Temperatura gas scarico**



RENAULT ARKANA I

**OE**  
226400105R  
226400564R

N° connettori: 2  
per N° OE: 226400564R  
Tensione nominale [V]: 12

**161-00-0712**

**Sensore, Temperatura gas scarico**



RENAULT CLIO IV

**OE**  
226585317R

N° connettori: 2  
per N° OE: 226585317R  
Tensione nominale [V]: 12

## Impianto frenante

**CAL1010LJM**

**Pinza freno**



FORD FOCUS II (DA\_)  
FORD GALAXY (WA6)  
FORD GALAXY MK II VAN (WA6)  
FORD KUGA I  
FORD KUGA I VAN  
FORD MONDEO IV (BA7)

**OE**  
1426844  
1439862  
1460305  
1465777  
1502341  
1536999

Diametro [mm]: 38  
Lato montaggio: Assale posteriore Sx  
Lato montaggio: dietro l'assale  
N° articolo appaiato: CAL1010RJM  
Spessore disco freno [mm]: 11  
Tipo pinza freno: Pinza freno (1 pistone)

## Impianto frenante

### CAL1010RJM

#### Pinza freno



FORD FOCUS II (DA\_)  
 FORD GALAXY (WA6)  
 FORD GALAXY MK II VAN (WA6)  
 FORD KUGA I  
 FORD KUGA I VAN  
 FORD MONDEO IV (BA7)

#### OE

1426838  
 1439860  
 1460302  
 1465776  
 1502337  
 1537001

Diametro [mm]: 38  
 Lato montaggio: Assale posteriore Dx  
 Lato montaggio: dietro l'assale  
 N° articolo appaiato: CAL1010LJM  
 Spessore disco freno [mm]: 11  
 Tipo pinza freno: Pinza freno (1 pistone)

### CAL1047LJM

#### Pinza freno



FORD GALAXY  
 FORD GALAXY MK III VAN (CK)  
 FORD MONDEO V 2 volumi /Coda spiovente  
 FORD MONDEO V Tre volumi  
 FORD MONDEO V Turnier  
 FORD S-MAX

#### OE

2268036  
 2351165  
 5181342  
 5303800  
 DG9C2B294AB  
 DG9C2B302BA

Diametro [mm]: 60  
 Lato montaggio: Assale anteriore Sx  
 Lato montaggio: davanti all'assale  
 N° articolo appaiato: CAL1047RJM  
 Spessore disco freno [mm]: 28  
 Tipo pinza freno: Pinza freno (1 pistone)

### CAL1047RJM

#### Pinza freno



FORD GALAXY  
 FORD GALAXY MK III VAN (CK)  
 FORD MONDEO V 2 volumi /Coda spiovente  
 FORD MONDEO V Tre volumi  
 FORD MONDEO V Turnier  
 FORD S-MAX

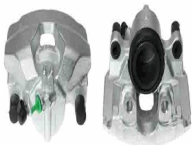
#### OE

2268040  
 2351169  
 5181341  
 5303801  
 DG9C2B294AB  
 DG9C2B294BA

Diametro [mm]: 60  
 Lato montaggio: Assale anteriore Dx  
 Lato montaggio: davanti all'assale  
 N° articolo appaiato: CAL1047LJM  
 Spessore disco freno [mm]: 28  
 Tipo pinza freno: Pinza freno (1 pistone)

### CAL1094LJM

#### Pinza freno



FORD FOCUS III  
 FORD FOCUS III Turnier  
 FORD KUGA II (DM2)  
 FORD KUGA II Van  
 FORD TOURNEO CONNECT / GRAND TOURNEO  
 CONNECT Kombi

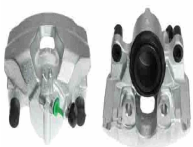
#### OE

1756683  
 1779721  
 1824922  
 1825214  
 2351159  
 BV612B302AB

Diametro [mm]: 57  
 Lato montaggio: Assale anteriore Sx  
 Lato montaggio: davanti all'assale  
 N° articolo appaiato: CAL1094RJM  
 Spessore disco freno [mm]: 25  
 Tipo pinza freno: Pinza freno (1 pistone)

### CAL1094RJM

#### Pinza freno



FORD FOCUS III  
 FORD FOCUS III Turnier  
 FORD KUGA II (DM2)  
 FORD KUGA II Van  
 FORD TOURNEO CONNECT / GRAND TOURNEO  
 CONNECT Kombi

#### OE

1756682  
 1779720  
 1825213  
 1835113  
 2351157  
 BV612B294AB

Diametro [mm]: 57  
 Lato montaggio: Assale anteriore Dx  
 Lato montaggio: davanti all'assale  
 N° articolo appaiato: CAL1094LJM  
 Spessore disco freno [mm]: 25  
 Tipo pinza freno: Pinza freno (1 pistone)

## Impianto frenante

### CAL1120LJM

#### Pinza freno



AUDI A6 (4G2, C7, 4GC)  
AUDI A6 Avant (4G5, C7, 4GD)  
AUDI A7 Sportback (4GA, 4GF)

**OE**  
4G0615403

Articolo complementare/Info integrativa: con motore elettrico  
Diametro [mm]: 43  
Lato montaggio: Assale posteriore Sx  
Lato montaggio: davanti all'assale  
N° articolo appaiato: CAL1120RJM  
Spessore disco freno [mm]: 12

### CAL1120RJM

#### Pinza freno



AUDI A6 (4G2, C7, 4GC)  
AUDI A6 Avant (4G5, C7, 4GD)  
AUDI A7 Sportback (4GA, 4GF)

**OE**  
4G0615404

Articolo complementare/Info integrativa: con motore elettrico  
Diametro [mm]: 43  
Lato montaggio: Assale posteriore Dx  
Lato montaggio: davanti all'assale  
N° articolo appaiato: CAL1120LJM  
Spessore disco freno [mm]: 12

### CAL1124LJM

#### Pinza freno



MINI MINI (R50, R53)  
MINI MINI (R56)  
MINI MINI Cabriolet (R57)  
MINI MINI CLUBMAN (R55)  
MINI MINI CLUBVAN (R55)  
MINI MINI Coupé (R58)

**OE**  
34216784645

Diametro [mm]: 36  
Lato montaggio: Assale posteriore Sx  
Lato montaggio: dietro l'assale  
N° articolo appaiato: CAL1124RJM  
Spessore disco freno [mm]: 10  
Tipo pinza freno: Pinza freno (1 pistone)

### CAL1124RJM

#### Pinza freno



MINI MINI (R50, R53)  
MINI MINI (R56)  
MINI MINI Cabriolet (R57)  
MINI MINI CLUBMAN (R55)  
MINI MINI CLUBVAN (R55)  
MINI MINI Coupé (R58)

**OE**  
34216784646

Diametro [mm]: 36  
Lato montaggio: Assale posteriore Dx  
Lato montaggio: dietro l'assale  
N° articolo appaiato: CAL1124LJM  
Spessore disco freno [mm]: 10  
Tipo pinza freno: Pinza freno (1 pistone)

### CAL1166LJM

#### Pinza freno



OPEL ASTRA K  
OPEL ASTRA K Cassone / coda spiovente  
OPEL ASTRA K Cassone / Furgonato / Promiscuo  
OPEL ASTRA K Sports Tourer  
VAUXHALL ASTRA Mk VII (K) (B16)

**OE**  
13508995  
13589729  
95522594  
95524067

Diametro [mm]: 54  
Lato montaggio: Assale anteriore Sx  
Lato montaggio: davanti all'assale  
N° articolo appaiato: CAL1166RJM  
Spessore disco freno [mm]: 26  
Tipo pinza freno: Pinza freno (1 pistone)

## Impianto frenante

### CAL1166RJM

#### Pinza freno



OPEL ASTRA K  
OPEL ASTRA K Cassone / coda spiovente  
OPEL ASTRA K Cassone / Furgonato /  
Promiscuo  
OPEL ASTRA K Sports Tourer  
VAUXHALL ASTRA Mk VII (K) (B16)

#### OE

13508996  
13589731  
95522594  
95522596  
95524067  
95524069

Diametro [mm]: 54

Lato montaggio: Assale anteriore Dx

Lato montaggio: davanti all'assale

N° articolo appaiato: CAL1166LJM

Spessore disco freno [mm]: 26

Tipo pinza freno: Pinza freno (1 pistone)

### CAL1184LJM

#### Pinza freno



FORD C-MAX II  
FORD C-MAX II Van  
FORD FOCUS III  
FORD FOCUS III Cassone / coda spiovente  
FORD FOCUS III Tre volumi  
FORD FOCUS III Turnier

#### OE

1511569  
1857717  
1927082  
2210215  
2332705  
8M512M089B1C

Diametro [mm]: 38

Lato montaggio: Assale posteriore Sx

Lato montaggio: dietro l'assale

N° articolo appaiato: CAL1184RJM

per diametro disco freno [mm]: 265

per diametro disco freno [mm]: 271

per diametro disco freno [mm]: 280

Spessore disco freno [mm]: 11

Tipo pinza freno: Pinza freno (1 pistone)

### CAL1184RJM

#### Pinza freno



FORD C-MAX II  
FORD C-MAX II Van  
FORD FOCUS III  
FORD FOCUS III Cassone / coda spiovente  
FORD FOCUS III Tre volumi  
FORD FOCUS III Turnier

#### OE

1857716  
1926723  
2210213  
2332703  
5164904  
8M512M088B1B

Diametro [mm]: 38

Lato montaggio: Assale posteriore Dx

Lato montaggio: dietro l'assale

N° articolo appaiato: CAL1184LJM

per diametro disco freno [mm]: 265

per diametro disco freno [mm]: 271

per diametro disco freno [mm]: 280

Spessore disco freno [mm]: 11

Tipo pinza freno: Pinza freno (1 pistone)

### CAL1192LJM

#### Pinza freno



FORD FIESTA V (JH\_, JD\_)

#### OE

1355133  
1539682  
4N112553AA  
4N112553BA

Diametro [mm]: 34

Lato montaggio: Assale posteriore Sx

Lato montaggio: dietro l'assale

N° articolo appaiato: CAL1192RJM

Spessore disco freno [mm]: 10

Tipo pinza freno: Pinza freno (1 pistone)

### CAL1192RJM

#### Pinza freno



FORD FIESTA V (JH\_, JD\_)

#### OE

1355131  
1539679  
4N112552AA  
4N112552BA

Diametro [mm]: 34

Lato montaggio: Assale posteriore Dx

Lato montaggio: dietro l'assale

N° articolo appaiato: CAL1192LJM

Spessore disco freno [mm]: 10

Tipo pinza freno: Pinza freno (1 pistone)

## Impianto frenante

### CAL1197LJM

#### Pinza freno



FORD COURIER Pick-up  
 FORD FIESTA Furgonato (J5\_, J3\_)  
 FORD FIESTA Furgonato (JV\_)  
 FORD FIESTA IV (JA\_, JB\_)  
 FORD KA (RB\_)  
 FORD KA Van (RB)

#### OE

1106151  
 1126291  
 1478498  
 RMY6J2B302AA  
 RMY6J2B302AA  
 YS612L232AA

Diametro [mm]: 48

Lato montaggio: Assale anteriore Sx  
 Lato montaggio: davanti all'assale  
 N° articolo appaiato: CAL1197RJM  
 Spessore disco freno [mm]: 20  
 Tipo pinza freno: Pinza freno (1 pistone)

### CAL1197RJM

#### Pinza freno



FORD COURIER Pick-up  
 FORD FIESTA Furgonato (J5\_, J3\_)  
 FORD FIESTA Furgonato (JV\_)  
 FORD FIESTA IV (JA\_, JB\_)  
 FORD KA (RB\_)  
 FORD KA Van (RB)

#### OE

1106150  
 1126286  
 1478471  
 RMY6J2B294AA  
 YS612L231AA  
 YS6J2B294AA

Diametro [mm]: 48

Lato montaggio: Assale anteriore Dx  
 Lato montaggio: davanti all'assale  
 N° articolo appaiato: CAL1197LJM  
 Spessore disco freno [mm]: 20  
 Tipo pinza freno: Pinza freno (1 pistone)

### CAL1238LJM

#### Pinza freno



FORD FIESTA Tre volumi  
 FORD FIESTA VI  
 FORD FIESTA VI Van

#### OE

1803011  
 1803012  
 C1BC2553AA  
 C1BC2553BA

Diametro [mm]: 34

Lato montaggio: Assale posteriore Sx  
 Lato montaggio: dietro l'assale  
 N° articolo appaiato: CAL1238RJM  
 per diametro disco freno [mm]: 253  
 Spessore disco freno [mm]: 10  
 Tipo pinza freno: Pinza freno (1 pistone)

### CAL1238RJM

#### Pinza freno



FORD FIESTA Tre volumi  
 FORD FIESTA VI  
 FORD FIESTA VI Van

#### OE

1803009  
 1803010  
 C1BC2552AA  
 C1BC2552BA

Diametro [mm]: 34

Lato montaggio: Assale posteriore Dx  
 Lato montaggio: dietro l'assale  
 N° articolo appaiato: CAL1238LJM  
 per diametro disco freno [mm]: 253  
 Spessore disco freno [mm]: 10  
 Tipo pinza freno: Pinza freno (1 pistone)

### CAL1244LJM

#### Pinza freno



AUDI A1 Allstreet (GBH)  
 AUDI A1 CITY CARVER (GBH)  
 AUDI A1 Sportback (GBA)  
 SEAT ARONA (KJ7)  
 SEAT IBIZA V (KJ1)  
 SKODA FABIA IV (PJ3)

#### OE

2Q0615423  
 2Q0615423C  
 2Q0615423D

Diametro [mm]: 38

Lato montaggio: Assale posteriore Sx  
 Lato montaggio: dietro l'assale  
 N° articolo appaiato: CAL1244RJM  
 Spessore disco freno [mm]: 9  
 Tipo pinza freno: Pinza freno (1 pistone)

## Impianto frenante

### CAL1244RJM

#### Pinza freno



AUDI A1 Allstreet (GBH)  
AUDI A1 CITY CARVER (GBH)  
AUDI A1 Sportback (GBA)  
SEAT ARONA (KJ7)  
SEAT IBIZA V (KJ1)  
SKODA FABIA IV (PJ3)

#### OE

2Q0615424  
2Q0615424C  
2Q0615424D

Diametro [mm]: 38  
Lato montaggio: Assale posteriore Dx  
Lato montaggio: dietro l'assale  
N° articolo appaiato: CAL1244LJM  
Spessore disco freno [mm]: 9  
Tipo pinza freno: Pinza freno (1 pistone)

### CAL1317LJM

#### Pinza freno



TOYOTA AURIS (NRE15\_, ZZE15\_, ADE15\_,  
ZRE15\_, NDE15\_)  
TOYOTA AURIS (NZE18\_, ZRE18\_)  
TOYOTA AURIS Furgonato (\_E15\_)  
TOYOTA AURIS TOURING SPORTS (ADE18\_,  
ZWE18\_, ZRE18\_)

#### OE

4785002101

Diametro [mm]: 36  
Lato montaggio: Assale posteriore Sx  
Lato montaggio: dietro l'assale  
N° articolo appaiato: CAL1317RJM  
Spessore disco freno [mm]: 10  
Tipo pinza freno: Pinza freno (1 pistone)

### CAL1317RJM

#### Pinza freno



TOYOTA AURIS (NRE15\_, ZZE15\_, ADE15\_,  
ZRE15\_, NDE15\_)  
TOYOTA AURIS (NZE18\_, ZRE18\_)  
TOYOTA AURIS Furgonato (\_E15\_)  
TOYOTA AURIS TOURING SPORTS (ADE18\_,  
ZWE18\_, ZRE18\_)

#### OE

4783002101

Diametro [mm]: 36  
Lato montaggio: Assale posteriore Dx  
Lato montaggio: dietro l'assale  
N° articolo appaiato: CAL1317LJM  
Spessore disco freno [mm]: 10  
Tipo pinza freno: Pinza freno (1 pistone)

### CAL1477LJM

#### Pinza freno



AUDI A1 Allstreet (GBH)  
AUDI A1 CITY CARVER (GBH)  
AUDI A1 Sportback (GBA)  
SEAT ARONA (KJ7)  
SEAT IBIZA V (KJ1)

#### OE

2Q0615423A

Diametro [mm]: 38  
Lato montaggio: Assale posteriore Sx  
Lato montaggio: dietro l'assale  
N° articolo appaiato: CAL1477RJM  
Spessore disco freno [mm]: 9  
Tipo pinza freno: Pinza freno (1 pistone)

### CAL1477RJM

#### Pinza freno



AUDI A1 Allstreet (GBH)  
AUDI A1 CITY CARVER (GBH)  
AUDI A1 Sportback (GBA)  
SEAT ARONA (KJ7)  
SEAT IBIZA V (KJ1)

#### OE

2Q0615424A

Diametro [mm]: 38  
Lato montaggio: Assale posteriore Dx  
Lato montaggio: dietro l'assale  
N° articolo appaiato: CAL1477LJM  
Spessore disco freno [mm]: 9  
Tipo pinza freno: Pinza freno (1 pistone)

## Impianto frenante

### CAL1490LJM

#### Pinza freno



LEXUS IS C (GSE2\_)  
LEXUS IS II (GSE2\_, ALE2\_, USE2\_)  
LEXUS IS III (GSE3\_, AVE3\_)

**OE**  
4775053060  
477505306084

Diametro [mm]: 60  
Lato montaggio: Assale anteriore Sx  
Lato montaggio: dietro l'assale  
N° articolo appaiato: CAL1490RJM  
Spessore disco freno [mm]: 28  
Tipo pinza freno: Pinza freno (1 pistone)

### CAL1490RJM

#### Pinza freno



LEXUS IS C (GSE2\_)  
LEXUS IS II (GSE2\_, ALE2\_, USE2\_)  
LEXUS IS III (GSE3\_, AVE3\_)

**OE**  
4775053060  
477505306084

Diametro [mm]: 60  
Lato montaggio: Assale anteriore Dx  
Lato montaggio: dietro l'assale  
N° articolo appaiato: CAL1490LJM  
Spessore disco freno [mm]: 28  
Tipo pinza freno: Pinza freno (1 pistone)

### CAL1518LJM

#### Pinza freno



FORD FOCUS IV  
FORD FOCUS IV Tre volumi (HM)  
FORD FOCUS IV Turnier (HP)  
FORD KUGA III (DFK)

**OE**  
2307826  
2307828  
2571524  
2571526  
KTJX612D347BEB  
KTJX612D347BFC

Articolo complementare/Info integrativa: con motore elettrico  
Diametro [mm]: 36  
Lato montaggio: Assale posteriore Sx  
Lato montaggio: dietro l'assale  
N° articolo appaiato: CAL1518RJM  
per diametro disco freno [mm]: 271  
per diametro disco freno [mm]: 302  
Spessore disco freno [mm]: 11

### CAL1518RJM

#### Pinza freno



FORD FOCUS IV  
FORD FOCUS IV Tre volumi (HM)  
FORD FOCUS IV Turnier (HP)  
FORD KUGA III (DFK)

**OE**  
2307321  
2307821  
2307824  
2571530  
2571536  
KTJX612D346BEB

Articolo complementare/Info integrativa: con motore elettrico  
Diametro [mm]: 36  
Lato montaggio: Assale posteriore Dx  
Lato montaggio: dietro l'assale  
N° articolo appaiato: CAL1518LJM  
per diametro disco freno [mm]: 271  
per diametro disco freno [mm]: 302  
Spessore disco freno [mm]: 11

### CAL1536RJM

#### Pinza freno



FIAT 127  
FIAT 127 Panorama

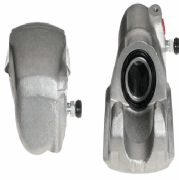
**OE**  
790329

Diametro [mm]: 48  
Lato montaggio: Assale anteriore Dx  
Lato montaggio: davanti all'assale  
N° articolo appaiato: CAL1536LJM  
Spessore disco freno [mm]: 10  
Tipo pinza freno: Pinza freno (1 pistone)

## Impianto frenante

### CAL1592LJM

#### Pinza freno



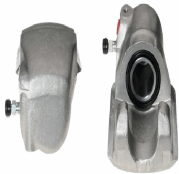
FSO POLONEZ I  
FSO POLONEZ II  
FSO POLONEZ III

**OE**  
4239314  
4395658

Diametro [mm]: 48  
Lato montaggio: Assale anteriore Sx  
Lato montaggio: dietro l'assale  
N° articolo appaiato: CAL1592RJM  
Spessore disco freno [mm]: 10  
Tipo pinza freno: Pinza freno (1 pistone)

### CAL1592RJM

#### Pinza freno



FSO POLONEZ I  
FSO POLONEZ II  
FSO POLONEZ III

**OE**  
4239315  
4395659

Diametro [mm]: 48  
Lato montaggio: Assale anteriore Dx  
Lato montaggio: dietro l'assale  
N° articolo appaiato: CAL1592LJM  
Spessore disco freno [mm]: 10  
Tipo pinza freno: Pinza freno (1 pistone)

### CAL1595LJM

#### Pinza freno



AUDI A2 (8Z0)  
VW LUPO (6X1, 6E1)

**OE**  
6E0615123

Diametro [mm]: 48  
Lato montaggio: Assale anteriore Sx  
Lato montaggio: davanti all'assale  
N° articolo appaiato: CAL1595RJM  
Spessore disco freno [mm]: 15  
Tipo pinza freno: Pinza freno (1 pistone)

### CAL1595RJM

#### Pinza freno



AUDI A2 (8Z0)  
VW LUPO (6X1, 6E1)

**OE**  
6E0615124

Diametro [mm]: 48  
Lato montaggio: Assale anteriore Dx  
Lato montaggio: davanti all'assale  
N° articolo appaiato: CAL1595LJM  
Spessore disco freno [mm]: 15  
Tipo pinza freno: Pinza freno (1 pistone)

### CAL732LJM

#### Pinza freno



MERCEDES-BENZ CLASSE C (W205)  
MERCEDES-BENZ CLASSE C Cabriolet (A205)  
MERCEDES-BENZ CLASSE C Coupé (C205)  
MERCEDES-BENZ CLASSE C T-Model (S205)

**OE**  
2054230381  
A2054230381

Articolo complementare/Info integrativa: con motore elettrico  
Diametro [mm]: 44  
Lato montaggio: Assale posteriore Sx  
Lato montaggio: dietro l'assale  
N° articolo appaiato: CAL732RJM  
Spessore disco freno [mm]: 22

## Impianto frenante

### CAL732RJM

#### Pinza freno



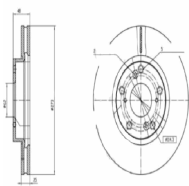
MERCEDES-BENZ CLASSE C (W205)  
 MERCEDES-BENZ CLASSE C Cabriolet (A205)  
 MERCEDES-BENZ CLASSE C Coupé (C205)  
 MERCEDES-BENZ CLASSE C T-Model (S205)

**OE**  
 2054230481  
 A2054230481

Articolo complementare/Info integrativa: con motore elettrico  
 Diametro [mm]: 44  
 Lato montaggio: Assale posteriore Dx  
 Lato montaggio: dietro l'assale  
 N° articolo appaiato: CAL732LJM  
 Spessore disco freno [mm]: 22

### 60-00-0181C

#### Disco freno



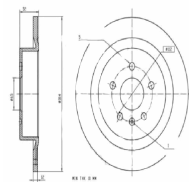
BYD DOLPHIN

**OE**  
 1432904800  
 EM2EU-3501011S

Altezza [mm]: 48  
 Diametro centraggio [mm]: 62  
 Diametro esterno [mm]: 273  
 Foro interno-Ø [mm]: 114  
 Lato montaggio: Assale anteriore  
 N° fori fissaggio: 2  
 N° fori: 5  
 Spessore disco freno [mm]: 25  
 Spessore min. [mm]: 23  
 Superficie: verniciato  
 Tipo disco freno: ventilato

### 61-00-0162C

#### Disco freno



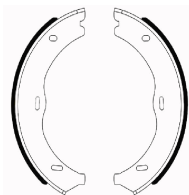
ALWAYS U5  
 ALWAYS U6

**OE**  
 861598003

Altezza [mm]: 52  
 Diametro centraggio [mm]: 65  
 Diametro esterno [mm]: 314  
 Foro interno-Ø [mm]: 112  
 Lato montaggio: Assale posteriore  
 N° fori fissaggio: 1  
 N° fori: 5  
 Spessore disco freno [mm]: 12  
 Spessore min. [mm]: 10  
 Superficie: verniciato  
 Tipo disco freno: Pieno

### 55-00-0520

#### Ganasce freno



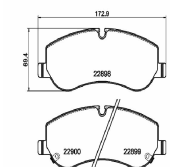
MERCEDES-BENZ CLASSE S (W220)  
 MERCEDES-BENZ CLASSE S (W221)

**OE**  
 1404200720  
 1404201020  
 2214200620  
 A1404201020  
 A2214200620

Diametro [mm]: 185  
 Larghezza [mm]: 36,2  
 Lato montaggio: Assale posteriore  
 Sistema frenante: ATE TEVES

### 50-00-0168

#### Pastiglie freno



MAXUS (SAIC MOTOR) DELIVER 7 Furgone  
 MAXUS (SAIC MOTOR) DELIVER 9 Furgonato  
 MAXUS (SAIC MOTOR) DELIVER 9 Pianale piatto/Telaio  
 MAXUS (SAIC MOTOR) eDELIVER 3 Furgonato  
 MAXUS (SAIC MOTOR) eDELIVER 7 Furgone

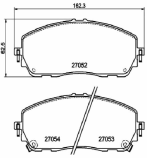
**OE**  
 C00212539

Altezza [mm]: 69,4  
 Contatto avvisatore usura: con segnalatore usura integrato  
 Larghezza [mm]: 172,9  
 Lato montaggio: Assale anteriore  
 N° WVA: 22898  
 N° WVA: 22899  
 N° WVA: 22900  
 Spessore [mm]: 17,4

## Impianto frenante

**50-02-2043**

**Pastiglie freno**



TOYOTA C-HR (\_X2\_, \_H2\_)

**OE**  
04465F4050

Altezza [mm]: 62,5  
Contatto avvisatore usura: con segnalazione acustica usura  
Larghezza [mm]: 162,3  
Lato montaggio: Assale anteriore  
N° WVA: 27052  
N° WVA: 27053  
N° WVA: 27054  
Spessore [mm]: 19

**50-02-2044**

**Pastiglie freno**



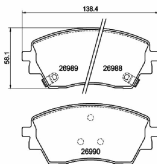
LEXUS LX (\_J3\_)  
TOYOTA LAND CRUISER (PZJ7\_, KZJ7\_, HZJ7\_, BJ7\_, LJ7\_, RJ7)  
TOYOTA LAND CRUISER (\_J25\_)  
TOYOTA LAND CRUISER 150 (KDJ15\_, GRJ15\_)  
TOYOTA LAND CRUISER 300 (\_J3\_)

**OE**  
0446502580  
0446560380  
446560380

Altezza [mm]: 82,6  
Contatto avvisatore usura: con segnalazione acustica usura  
Larghezza [mm]: 143,4  
N° WVA: 26832  
Sistema frenante: Advics  
Spessore [mm]: 17,9

**50-0H-H40**

**Pastiglie freno**



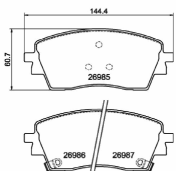
HYUNDAI KONA (SX2)

**OE**  
58101BEA05

Altezza [mm]: 58,1  
Contatto avvisatore usura: con segnalazione acustica usura  
Larghezza [mm]: 138,4  
Lato montaggio: Assale anteriore  
N° WVA: 26988  
N° WVA: 26989  
N° WVA: 26990  
Spessore [mm]: 17,9

**50-0H-H41**

**Pastiglie freno**



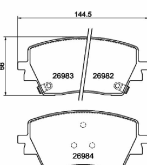
HYUNDAI KONA (SX2)

**OE**  
58101BEA15

Altezza [mm]: 60,7  
Contatto avvisatore usura: con segnalazione acustica usura  
Larghezza [mm]: 144,4  
Lato montaggio: Assale anteriore  
N° WVA: 26985  
N° WVA: 26986  
N° WVA: 26987  
Spessore [mm]: 18,2

**50-0H-H42**

**Pastiglie freno**



HYUNDAI KONA (SX2)

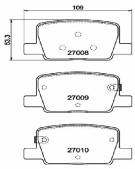
**OE**  
58101BEA25

Altezza [mm]: 66  
Contatto avvisatore usura: con segnalazione acustica usura  
Larghezza [mm]: 144,5  
Lato montaggio: Assale anteriore  
N° WVA: 26982  
N° WVA: 26983  
N° WVA: 26984  
Spessore [mm]: 18

## Impianto frenante

**51-00-0333**

**Pastiglie freno**



VOLVO EX30 (416)

**OE**  
80011409

Altezza [mm]: 53,3  
Contatto avvisatore usura: con segnalazione acustica usura  
Larghezza [mm]: 109  
Lato montaggio: Assale posteriore  
N° WVA: 27008  
N° WVA: 27009  
N° WVA: 27010  
Spessore [mm]: 18,8

**51-02-2009**

**Pastiglie freno**



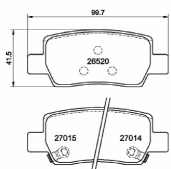
LEXUS LX (\_J3\_)  
TOYOTA LAND CRUISER (PZJ7\_, KZJ7\_, HZJ7\_, BJ7\_, LJ7\_, RJ7)  
TOYOTA LAND CRUISER (\_J25\_)  
TOYOTA LAND CRUISER 150 (KDJ15\_, GRJ15\_)  
TOYOTA LAND CRUISER 300 (\_J3\_)

**OE**  
0446604010  
0446657010  
0446660190

Altezza [mm]: 47,5  
Contatto avvisatore usura: Non predisposto per contatto segnalazione usura  
Larghezza [mm]: 142,5  
N° WVA: 26831  
Sistema frenante: Advics  
Spessore [mm]: 15,6

**51-0H-H20**

**Pastiglie freno**



HYUNDAI KONA (SX2)

**OE**  
58302BEA05  
58302GGA10  
58302GGA20

Altezza [mm]: 41,5  
Contatto avvisatore usura: con segnalazione acustica usura  
Larghezza [mm]: 99,7  
Lato montaggio: Assale posteriore  
N° WVA: 26520  
N° WVA: 27014  
N° WVA: 27015  
Spessore [mm]: 15,6

## Motore

**150-00-0702**

**Valvola ricircolo gas scarico-EGR**



DACIA DOKKER  
DACIA DOKKER Express  
DACIA DUSTER  
DACIA LODGY  
DACIA LOGAN II  
DACIA LOGAN MCV II

**OE**  
14710-00Q1H  
147101246R  
6081400060  
8201684044  
A6081400060

per N° OE: 147101246R

**BW001S**

**Testata**



BMW 1 (E81)  
BMW 1 (E87)  
BMW 1 (F20)  
BMW 1 (F21)  
BMW 1 Cabriolet (E88)  
BMW 1 Coupé (E82)

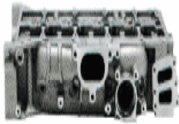
**OE**  
11 12 7 810 201  
11 12 7 810 463  
11 12 7 810 465  
778110201  
7810465

Articolo complementare/Info integrativa 2: senza albero(i) a camme  
Articolo complementare/Info integrativa 2: senza molle valvola  
Articolo complementare/Info integrativa 2: senza valvola  
Articolo complementare/Info integrativa: senza guarnizioni

## Motore

### FO13ES

#### Testata



FORD TOURNEO CUSTOM Autobus  
 FORD TRANSIT Autobus  
 FORD TRANSIT CUSTOM Autobus  
 FORD TRANSIT CUSTOM Furgonato  
 FORD TRANSIT Furgonato  
 FORD TRANSIT Pianale piatto/Telaio

#### OE

2011399  
 2223664  
 2276287  
 2286756  
 2405679  
 2548191

Articolo complementare/Info integrativa 2:  
 senza albero(i) a camme  
 Articolo complementare/Info integrativa 2:  
 senza molle valvola  
 Articolo complementare/Info integrativa 2:  
 senza valvola  
 Articolo complementare/Info integrativa:  
 senza guarnizioni

### NS044S

#### Testata



FIAT DUCATO Autobus (244, Z\_)  
 FIAT DUCATO Autobus (250)  
 FIAT DUCATO Furgonato (244)  
 FIAT DUCATO Furgonato (250)  
 FIAT DUCATO Pianale piatto/Telaio (244)  
 FIAT DUCATO Pianale piatto/Telaio (250)

#### OE

580222765  
 71769049  
 71769672  
 71776820  
 71785941  
 71795391

Articolo complementare/Info integrativa 2:  
 senza albero(i) a camme  
 Articolo complementare/Info integrativa 2:  
 senza molle valvola  
 Articolo complementare/Info integrativa 2:  
 senza valvola  
 Articolo complementare/Info integrativa:  
 senza guarnizioni  
 Norma sui gas di scarico: Euro 6

### PE11ES

#### Testata



BMW 1 (F20)  
 BMW 1 (F21)  
 BMW 3 (F30, F35, F80)  
 BMW 3 Touring (F31)  
 CITROEN C4 Coupé (LA\_)  
 CITROEN C4 Grand Picasso I (UA\_)

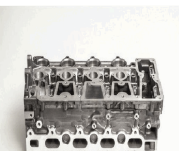
#### OE

0200.GJ  
 0200.HX  
 0200GJ  
 0200HX  
 11 12 7 577 371  
 11127577371

Articolo complementare/Info integrativa 2:  
 senza albero(i) a camme  
 Articolo complementare/Info integrativa 2:  
 senza molle valvola  
 Articolo complementare/Info integrativa 2:  
 senza valvola  
 Articolo complementare/Info integrativa:  
 senza guarnizioni

### PE13ES

#### Testata



CITROEN C4 Grand Picasso I (UA\_)  
 CITROEN C4 II (B7)  
 CITROEN C4 Picasso I (UD\_)  
 CITROEN C5 III (RD\_)  
 CITROEN C5 III Break (TD\_)  
 CITROEN C8 (EA\_, EB\_)

#### OE

0200.HL  
 0200HL  
 1683822  
 1869777  
 2070074  
 908295

per N° OE: 0200.HL

## Raffreddamento

### 35-00-0957

#### Pompa acqua



SKODA FAVORIT Forman (785)  
 SKODA FAVORIT Pick-up (787)

#### OE

007 070 243

Articolo complementare/Info integrativa: con  
 guarnizione  
 Diametro ruota a pale [mm]: 59,5  
 Numero di lamelle/alette: 8  
 N° di nervature: 4  
 Puleggia pompa acqua - Ø [mm]: 85,078  
 Tipo funzionamento: meccanico  
 Versione pompa acqua: per trasmissione  
 cinghia Poly-V

## Raffreddamento

**38-00-0614**

**Termostato**



CITROEN C25 Autobus (280\_, 290\_)  
 CITROEN C25 Furgonato (280\_, 290\_)  
 CITROEN C25 Pianale piatto/Telaio (280\_, 290\_)  
 CITROEN GS  
 CITROEN GS Break  
 FIAT DUCATO Furgonato (280)

**OE**  
 1337 47  
 1337.5  
 13375  
 9150072380

Articolo complementare/Info integrativa: con guarnizioni  
 Diametro [mm]: 57  
 Numero di guarnizioni: 3  
 Temperatura apertura [ °C ]: 82

## Sospensioni

**72-0S-S10**

**Braccio oscillante**



SSANGYONG KORANDO

**OE**  
 4451034002  
 4451034005  
 4451034010

Diametro montaggio [mm]: 19  
 Lato montaggio: Assale anteriore Sx  
 Lato montaggio: inferiore  
 Tipo braccio oscillante: Braccio trasversale oscillante

**72-0S-S11**

**Braccio oscillante**



SSANGYONG KORANDO

**OE**  
 4452034002  
 4452034003  
 4452034004  
 4452034010

Diametro montaggio [mm]: 19  
 Lato montaggio: Assale anteriore Dx  
 Lato montaggio: inferiore  
 Tipo braccio oscillante: Braccio trasversale oscillante

**KK-0025JM**

**Mozzo ruota**



MINI MINI (R50, R53)  
 MINI MINI (R56)

**OE**  
 33412361250  
 33416774944  
 33416785552  
 33416786552  
 33416786620

Articolo complementare/Info integrativa 2: con sensore ABS integrato  
 Cerchione, N° fori: 4  
 Diametro esterno [mm]: 137  
 Dimensioni filettatura: M14X1,25  
 N° denti, anello ABS: 88

**KK-0275JM**

**Cuscinetti ruota**



JEEP GRAND CHEROKEE II (WJ, WG)

**OE**  
 05012825AA  
 K05012825AA

Diametro esterno [mm]: 65  
 Diametro interno [mm]: 35  
 Larghezza 1 [mm]: 17,8  
 Larghezza 2 [mm]: 20,6

## Sospensioni

### KK-0324JM

#### Cuscinetti ruota



HONDA ACCORD II (AC, AD)  
 HONDA ACCORD II Hatchback (AC, AD)  
 HONDA CIVIC I Hatchback (SB)  
 HONDA CIVIC I Tre volumi (SF)  
 HONDA CIVIC I Wagon (WC)  
 HONDA JAZZ I (AA)

#### OE

91052-671-008  
 91053-671-008  
 91053-679-003

Diametro esterno 1 [mm]: 50  
 Diametro esterno 2 [mm]: 45  
 Diametro interno 1 [mm]: 29  
 Diametro interno 2 [mm]: 19  
 Larghezza 1 [mm]: 14  
 Larghezza 2 [mm]: 15

### KK-0360JM

#### Cuscinetti ruota



FORD ESCORT '81 Express (AVA)  
 FORD ESCORT '86 Express (AVF)  
 FORD ESCORT III Station wagon (AWA)  
 FORD ESCORT IV Station wagon (AWF, AVF)  
 FORD TRANSIT Autobus (72E, 73E)  
 FORD TRANSIT Autobus (T\_...)

#### OE

0009815805  
 0009815905  
 0016172300  
 0016172400  
 11055119  
 119002140801

Diametro esterno 1 [mm]: 45,237  
 Diametro esterno 2 [mm]: 59,131  
 Diametro interno 1 [mm]: 19  
 Diametro interno 2 [mm]: 31,75  
 Larghezza 1 [mm]: 16,637  
 Larghezza 2 [mm]: 16,764

### KK-0464JM

#### Mozzo ruota



ALFA ROMEO GIULIA (952\_)  
 ALFA ROMEO STELVIO (949\_)

#### OE

50533570  
 50573389  
 68639568AA

Articolo complementare/Info integrativa 2:  
 con sensore ABS integrato  
 Cerchione, N° fori: 5  
 Diametro esterno [mm]: 135  
 Dimensioni filettatura: M14X1,5  
 N° denti, anello ABS: 96  
 N° denti: 30

### KK-0476JM

#### Cuscinetti ruota



TOYOTA CAMRY (\_V2\_)  
 TOYOTA CAMRY Liftback (\_V1\_)  
 TOYOTA CAMRY Tre volumi (\_V1\_)  
 TOYOTA CARINA II (\_T15\_)  
 TOYOTA CARINA II (\_T17\_)  
 TOYOTA CARINA II Station Wagon (\_T17\_)

#### OE

4245020010  
 43503-32020

Diametro esterno [mm]: 63  
 Diametro interno [mm]: 30  
 Larghezza [cm]: 42

### KK-0511JM

#### Mozzo ruota



RENAULT 25 (B29\_)  
 RENAULT ESPACE I (J11\_)  
 RENAULT ESPACE II (J/S63\_)

#### OE

51852424  
 7700780919  
 7701204696

Articolo complementare/Info integrativa 2:  
 con anello sensore ABS  
 Cerchione, N° fori: 4  
 Diametro esterno [mm]: 132,5  
 Diametro interno 2 [mm]: 25  
 Diametro interno [mm]: 25  
 Dimensioni filettatura: M12X1,5  
 N° denti, anello ABS: 48

## Sospensioni

### KK-0513JM

#### Mozzo ruota



MERCEDES-BENZ SPRINTER 3,5-t Autobus (906)  
 MERCEDES-BENZ SPRINTER 3,5-t Furgonato (906)  
 MERCEDES-BENZ SPRINTER 3,5-t Pianale piatto/Telaio (906)  
 MERCEDES-BENZ SPRINTER 3-t Autobus (906)

#### OE

2E0407303AA  
 2E0407303P  
 2E0407303Q  
 2E0407303R  
 2E0407303S  
 2E0407304P

Articolo complementare/Info integrativa 2:  
 con sensore ABS integrato  
 Cerchione, N° fori: 6  
 Diametro esterno [mm]: 152  
 Dimensioni filettatura: M14X1,5  
 N° denti, anello ABS: 96

### KK-0527JM

#### Cuscinetti ruota



NISSAN SUNNY II (N13)  
 NISSAN SUNNY II Coupe (B12)  
 NISSAN SUNNY II Hatchback (N13)  
 NISSAN SUNNY II Traveller (B12)

#### OE

4021450A10  
 4321050A00  
 4323250A00  
 4323250A10

Diametro esterno 1 [mm]: 52  
 Diametro interno 1 [mm]: 27  
 Larghezza 1 [mm]: 45

### KK-0542JM

#### Cuscinetti ruota



JAGUAR XJ (NAW, NBW)  
 JAGUAR XK 8 Convertible (QDV)  
 JAGUAR XK 8 Coupe (QEV)

#### OE

MJA1830AD  
 MJA1830AE

Diametro esterno 1 [mm]: 76  
 Diametro interno 1 [mm]: 42  
 Larghezza 1 [mm]: 39

### KK-0556JM

#### Cuscinetti ruota



SSANGYONG ACTYON I  
 SSANGYONG ACTYON SPORTS I (QJ)  
 SSANGYONG ACTYON SPORTS II  
 SSANGYONG KYRON

#### OE

4142009200  
 4142009201  
 4142009202

Diametro esterno 2 [mm]: 82  
 Diametro interno 1 [mm]: 45  
 Larghezza 1 [mm]: 45

### KK-0559JM

#### Cuscinetti ruota



CITROEN 2 CV  
 CITROEN DYANE  
 CITROEN MEHARI

#### OE

26200119  
 5451859

Articolo complementare/Info integrativa 2:  
 con guarnizione ad anello per alberi  
 Diametro esterno [mm]: 72  
 Diametro interno [mm]: 35  
 Larghezza [mm]: 27

## Sospensioni

### KK-0560JM

#### Cuscinetti ruota



MERCEDES-BENZ /8 (W115)  
 MERCEDES-BENZ CLASSE S (W116)  
 MERCEDES-BENZ CLASSE S (W126)  
 MERCEDES-BENZ CLASSE S Coupe (C126)  
 MERCEDES-BENZ COUPE (C123)  
 MERCEDES-BENZ KOMBI Station wagon (S123)

#### OE

0009804202  
 0009808202  
 0089815705  
 0089815805  
 113517185  
 113517185C

Diametro esterno 1 [mm]: 67,9  
 Diametro esterno 2 [mm]: 75  
 Diametro interno 1 [mm]: 40,9  
 Diametro interno 2 [mm]: 46  
 Larghezza 1 [mm]: 17,5  
 Larghezza 2 [mm]: 18

### KK-0568JM

#### Mozzo ruota



FIAT CINQUECENTO VAN (170)  
 FIAT PANDA (141A\_)  
 FIAT PANDA Van (141\_)  
 FIAT RITMO Cabriolet  
 FIAT RITMO II (138A)  
 FIAT SEICENTO (187)

#### OE

4399856  
 5948422  
 7599461  
 7603485  
 HB149002.01  
 HB14900201

Cerchione, N° fori: 4  
 Flangia-Ø [mm]: 117

### KK-0569JM

#### Mozzo ruota



FIAT PANDA (141A\_)

#### OE

028 160 302 A  
 028160302A  
 3981593  
 4400918  
 4400919  
 5963034

Cerchione, N° fori: 4  
 Flangia-Ø [mm]: 116,9  
 Lato montaggio: Assale posteriore

### 44-29060

#### Cuscinetto, Fuso a snodo



HYUNDAI GALLOPER II (JK-01)  
 HYUNDAI TERRACAN (HP)  
 MITSUBISHI L 200 (K7\_T, K6\_T)  
 MITSUBISHI PAJERO I Canvas Top (L04\_G)  
 MITSUBISHI PAJERO II (V3\_W, V2\_W, V4\_W)  
 MITSUBISHI PAJERO II Canvas Top (V2\_W,

#### OE

567184A400  
 MB160670

Altezza [mm]: 19,05  
 Diametro esterno [mm]: 38,1  
 Diametro interno [mm]: 31,75  
 Lato montaggio: anteriore  
 N° pezzi occorrenti: 2  
 Tipo di supporto: Cuscinetto radente

### MA-00968

#### Ammortizzatore



MERCEDES-BENZ CLASSE E (W212)

#### OE

212 323 14 00  
 212 323 54 00  
 212 323 55 00  
 212 323 60 00  
 212 323 65 00  
 212 323 70 00

Ammortizzatore, tipo fissaggio: Spina superiore  
 Ammortizzatore, tipo: Ammortizzatore tipo McPherson  
 Lato montaggio: Assale anteriore  
 per N° OE: 2123231400  
 Tipo ammortizzatore: A pressione del gas

## Sospensioni

### MA-01227

#### Ammortizzatore



TATA (TELCO) 207 Pick-up  
TATA (TELCO) SIERRA  
TATA (TELCO) TELCOLINE (40\_FD)

#### OE

265432110128  
265432300122  
265432300133

Ammortizzatore, tipo fissaggio: Occhiello inferiore  
Ammortizzatore, tipo fissaggio: Spina superiore  
Ammortizzatore, tipo: Ammortizzatore telescopico  
Lato montaggio: Assale anteriore  
Lunghezza max. [mm]: 475  
N° pezzi occorrenti: 2  
per N° OE: 265432300122  
Tipo ammortizzatore: Pressione olio

### MA-01333

#### Ammortizzatore



BMW 3 (F30, F35, F80)  
BMW 3 GRAN TURISMO (F34)  
BMW 3 Touring (F31)  
BMW 3 Touring Van (F31)  
BMW 4 Cabriolet (F33, F83)  
BMW 4 Coupé (F32, F82)

#### OE

33 52 6 791 569  
33 52 6 791 572  
33 52 6 791 588  
33 52 6 854 692  
33 52 6 856 705  
33 52 6 866 109

Ammortizzatore, sistema: A doppio tubo  
Ammortizzatore, tipo fissaggio: Occhiello inferiore  
Ammortizzatore, tipo fissaggio: Spina superiore  
Ammortizzatore, tipo: Ammortizzatore senza reggimolla  
Lato montaggio: Assale posteriore  
Tipo ammortizzatore: A pressione del gas

### MA-01337

#### Ammortizzatore



IVECO DAILY Cassone / Furgonato / Promiscuo  
IVECO DAILY CITYS Autobus  
IVECO DAILY I Cassone / Furgonato / Promiscuo  
IVECO DAILY I Pianale piatto/Telaio  
IVECO DAILY III Autobus  
IVECO DAILY III Cassone / Furgonato /

#### OE

2997265  
4854829  
500305418  
500337443  
500367032  
500368636

Alesaggio-Ø [mm]: 35  
Ammortizzatore, sistema: A doppio tubo  
Ammortizzatore, tipo fissaggio: Occhiello inferiore  
Ammortizzatore, tipo fissaggio: Occhiello superiore  
Ammortizzatore, tipo: Ammortizzatore telescopico  
Diametro stelo pistone [mm]: 15,8  
Lato montaggio: Assale posteriore  
Lunghezza 1 [mm]: 353  
Lunghezza 2 [mm]: 573  
Peso [kg]: 2,800  
Tipo ammortizzatore: A pressione del gas

### MA-01339

#### Ammortizzatore



MINI MINI (F55)  
MINI MINI (F56)  
MINI MINI Cabriolet (F57)

#### OE

33526852425  
33526852426  
33526852427  
33526862426  
33526862428  
33526870821

Ammortizzatore, sistema: A doppio tubo  
Ammortizzatore, tipo fissaggio: Spina superiore  
Ammortizzatore, tipo: Ammortizzatore con reggimolla  
Lato montaggio: Assale posteriore  
Tipo ammortizzatore: A pressione del gas

## Sospensioni

### MA-01342

#### Ammortizzatore



MINI MINI COUNTRYMAN (R60)  
MINI MINI PACEMAN (R61)

#### OE

33529807016  
33529807018  
33529807020

Ammortizzatore, sistema: A doppio tubo  
Ammortizzatore, tipo fissaggio: Spina superiore  
Ammortizzatore, tipo: Ammortizzatore con reggimolla  
Lato montaggio: Assale posteriore Dx  
N° articolo appaiato: MA-01343  
N° articolo appaiato: MJ01343  
N° articolo appaiato: MM-01343  
Tipo ammortizzatore: A pressione del gas

### MA-01343

#### Ammortizzatore



MINI MINI COUNTRYMAN (R60)  
MINI MINI PACEMAN (R61)

#### OE

33529807015  
33529807017  
33529807019

Ammortizzatore, sistema: A doppio tubo  
Ammortizzatore, tipo fissaggio: Spina superiore  
Ammortizzatore, tipo: Ammortizzatore con reggimolla  
Lato montaggio: Assale posteriore Sx  
N° articolo appaiato: MA-01342  
N° articolo appaiato: MJ01342  
N° articolo appaiato: MM-01342  
Tipo ammortizzatore: A pressione del gas

### MA-01358

#### Ammortizzatore



JAGUAR XJ (X35\_, \_J12\_, \_J24\_)

#### OE

C2D11675  
C2D13345  
C2D16483  
C2D19108

Ammortizzatore, tipo fissaggio: Forcella inferiore  
Ammortizzatore, tipo fissaggio: Ponte superiore  
Ammortizzatore, tipo: Ammortizzatore tipo McPherson  
Autotelaio: per veicoli con regolazione elettr. ammortizzatori  
Lato montaggio: Assale anteriore  
Tipo ammortizzatore: Pressione olio  
Tipo sospensione: per veicoli con sospensioni con molla elicoidale

### MA-33132

#### Ammortizzatore



FORD B-MAX (JK)  
FORD B-MAX Van  
FORD TOURNEO COURIER Kombi  
FORD TRANSIT COURIER Furgonato  
FORD TRANSIT COURIER Kombi

#### OE

1751625  
1765609  
1766059  
1773540  
1773541  
1807504

Ammortizzatore, sistema: A doppio tubo  
Ammortizzatore, tipo fissaggio: Spina superiore  
Ammortizzatore, tipo: Ammortizzatore tipo McPherson  
Lato montaggio: Assale anteriore Dx  
N° articolo appaiato: MA-33131  
N° articolo appaiato: MJ33131  
N° articolo appaiato: MM-33131  
Tipo ammortizzatore: A pressione del gas

## Sospensioni

### MA-33136

#### Ammortizzatore



FORD KUGA II (DM2)  
FORD KUGA II Van

#### OE

1872414  
1872415  
1872416  
2083662  
2083664  
2083666

Ammortizzatore, sistema: A doppio tubo  
Ammortizzatore, tipo fissaggio: Spina superiore  
Ammortizzatore, tipo: Ammortizzatore tipo McPherson  
Lato montaggio: Assale anteriore Dx  
N° articolo appaiato: MA-33137  
N° articolo appaiato: MJ33137  
N° articolo appaiato: MM-33137  
Tipo ammortizzatore: A pressione del gas

### MA-33137

#### Ammortizzatore



FORD KUGA II (DM2)  
FORD KUGA II Van

#### OE

1872417  
1872418  
1872419  
2083656  
2083658  
2083660

Ammortizzatore, sistema: A doppio tubo  
Ammortizzatore, tipo fissaggio: Spina superiore  
Ammortizzatore, tipo: Ammortizzatore tipo McPherson  
Lato montaggio: Assale anteriore Sx  
N° articolo appaiato: MA-33136  
N° articolo appaiato: MJ33136  
N° articolo appaiato: MM-33136  
Tipo ammortizzatore: A pressione del gas

### MA-40070

#### Ammortizzatore



OPEL ASTRA GTC J  
OPEL ASTRA J Cassone / Furgonato / Promiscuo (P10)  
OPEL ASTRA J Sports Tourer  
OPEL ASTRA J Tre volumi  
OPEL ZAFIRA TOURER C (P12)

#### OE

13314312  
13337425  
13351720  
13351721  
13368276  
13390453

Ammortizzatore, sistema: A doppio tubo  
Ammortizzatore, tipo fissaggio: Occhiello inferiore  
Ammortizzatore, tipo fissaggio: Spina superiore  
Ammortizzatore, tipo: Ammortizzatore telescopico  
Lato montaggio: Assale posteriore  
Tipo ammortizzatore: A pressione del gas

### MA-60032

#### Ammortizzatore



DS DS 3  
DS DS 3 Cabriolet  
PEUGEOT 207 CC (WD\_)  
PEUGEOT 208  
PEUGEOT 208 Furgonato

#### OE

5202YV  
5208G7  
9803128080  
9803520380  
9804586580  
9804586780

Ammortizzatore, sistema: A doppio tubo  
Ammortizzatore, tipo fissaggio: Spina superiore  
Ammortizzatore, tipo: Amm. con molla d'arresto  
Ammortizzatore, tipo: Ammortizzatore tipo McPherson  
Diametro 1 [mm]: 51  
Lato montaggio: Assale anteriore Sx  
N° articolo appaiato: MA-60033  
N° articolo appaiato: MJ60033  
N° articolo appaiato: MM-60033  
Tipo ammortizzatore: A pressione del gas

## Sospensioni

### MA-60033

#### Ammortizzatore



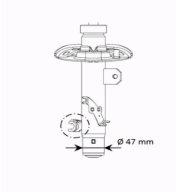
DS DS 3  
DS DS 3 Cabriolet  
PEUGEOT 207 CC (WD\_)  
PEUGEOT 208  
PEUGEOT 208 Furgonato

**OE**  
5202YW  
5208G5  
9803128180  
9803520480  
9804586680  
9804586880

Ammortizzatore, sistema: A doppio tubo  
Ammortizzatore, tipo fissaggio: Spina superiore  
Ammortizzatore, tipo: Amm. con molla d'arresto  
Ammortizzatore, tipo: Ammortizzatore tipo McPherson  
Diametro 1 [mm]: 51  
Lato montaggio: Assale anteriore Dx  
N° articolo appaiato: MA-60032  
N° articolo appaiato: MJ60032  
N° articolo appaiato: MM-60032  
Tipo ammortizzatore: A pressione del gas

### MA-60040

#### Ammortizzatore



CITROEN C3 Cassone / coda spiovente (SC\_)  
CITROEN C3 II  
CITROEN DS3

**OE**  
5208F6  
5208K2  
9801736280

Ammortizzatore, sistema: A doppio tubo  
Ammortizzatore, tipo fissaggio: Spina superiore  
Ammortizzatore, tipo: Amm. con molla d'arresto  
Ammortizzatore, tipo: Ammortizzatore tipo McPherson  
Lato montaggio: Assale anteriore Sx  
N° articolo appaiato: MA-60039  
N° articolo appaiato: MJ60039  
N° articolo appaiato: MM-60039  
Tipo ammortizzatore: A pressione del gas

### MA-70074

#### Ammortizzatore



RENAULT CLIO IV

**OE**  
562103863R

Ammortizzatore, sistema: A doppio tubo  
Ammortizzatore, tipo fissaggio: Occhiello inferiore  
Ammortizzatore, tipo fissaggio: Spina superiore  
Ammortizzatore, tipo: Ammortizzatore telescopico  
Lato montaggio: Assale posteriore  
Tipo ammortizzatore: A pressione del gas

### MA-90052

#### Ammortizzatore



JEEP COMPASS (MP)

**OE**  
6825 7665AB  
6825 9677AB  
68257665AB

Ammortizzatore, tipo fissaggio: Collare inferiore  
Ammortizzatore, tipo fissaggio: Spina superiore  
Ammortizzatore, tipo: Ammortizzatore tipo McPherson  
Lato montaggio: Assale anteriore Sx  
N° articolo appaiato: MA-90053  
N° articolo appaiato: MJ90053  
N° articolo appaiato: MM-90053  
per N° OE: 6825 7665AB  
Tipo ammortizzatore: A pressione del gas

## Sospensioni

### MA-90053

#### Ammortizzatore



JEEP COMPASS (MP)

#### OE

6825 7664AB  
6825 9676AB  
68257664AB

Ammortizzatore, tipo fissaggio: Collare inferiore  
Ammortizzatore, tipo fissaggio: Spina superiore  
Ammortizzatore, tipo: Ammortizzatore tipo McPherson  
Lato montaggio: Assale anteriore Dx  
N° articolo appaiato: MA-90052  
N° articolo appaiato: MJ90052  
N° articolo appaiato: MM-90052  
per N° OE: 6825 7664AB  
Tipo ammortizzatore: A pressione del gas

### MA-90056

#### Ammortizzatore



JEEP COMPASS (MP)

#### OE

6825 7666AB  
6825 9678AB  
68257666AB  
6829 0224AB  
6829 0226AB  
6829 0228AB

Ammortizzatore, tipo fissaggio: Collare inferiore  
Ammortizzatore, tipo fissaggio: Spina superiore  
Ammortizzatore, tipo: Ammortizzatore tipo McPherson  
Lato montaggio: anteriore Dx  
N° articolo appaiato: MA-90057  
N° articolo appaiato: MJ90057  
N° articolo appaiato: MM-90057  
per N° OE: 6825 7666AB  
Tipo ammortizzatore: A pressione del gas

### MA-90057

#### Ammortizzatore



JEEP COMPASS (MP)

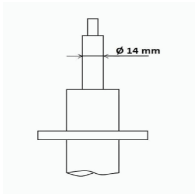
#### OE

6825 7667AB  
6825 9679AB  
6829 0225AB  
6829 0227AB  
6829 0229AB  
6829 0231AB

Ammortizzatore, tipo fissaggio: Collare inferiore  
Ammortizzatore, tipo fissaggio: Spina superiore  
Ammortizzatore, tipo: Ammortizzatore tipo McPherson  
Lato montaggio: anteriore Sx  
N° articolo appaiato: MA-90056  
N° articolo appaiato: MJ90056  
N° articolo appaiato: MM-90056  
per N° OE: 6825 7667AB  
Tipo ammortizzatore: A pressione del gas

### MA-90064

#### Ammortizzatore



AUDI A4 (8W2, B9)  
AUDI A4 Avant (8W5, B9)  
AUDI A5  
AUDI A5 Cabriolet  
AUDI A5 Sportback (F5A)

#### OE

8W0413031AA  
8W0413031AB  
8W0413031AJ  
8W0413031AK  
8W0413031AL  
8W0413031T

Ammortizzatore, sistema: A doppio tubo  
Ammortizzatore, tipo fissaggio: Spina superiore  
Ammortizzatore, tipo: Ammortizzatore con reggimolla  
Diametro stelo pistone [mm]: 14  
Lato montaggio: Assale anteriore  
Tipo ammortizzatore: A pressione del gas

## Sospensioni

### MA-90065

#### Ammortizzatore



AUDI Q3 (F3B)  
AUDI Q3 Sportback (F3N)  
SEAT TARRACO (KN2\_)  
SKODA KODIAQ  
VW TIGUAN  
VW TIGUAN ALLSPACE (BW2)

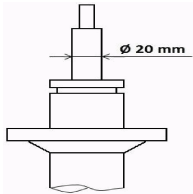
#### OE

5QF413031AE  
5QF413031AF  
5QF413031AG  
5QF413031AN  
5QF413031AP  
5QF413031AQ

Ammortizzatore, sistema: A doppio tubo  
Ammortizzatore, tipo fissaggio: Collare inferiore  
Ammortizzatore, tipo fissaggio: Spina superiore  
Ammortizzatore, tipo: Ammortizzatore tipo McPherson  
Lato montaggio: Assale anteriore  
Tipo ammortizzatore: A pressione del gas

### MA-90070

#### Ammortizzatore



SEAT Mii (KF1\_)  
SKODA E-CITIGO (NE1)  
VW LOAD UP  
VW UP

#### OE

12E413031C  
12E413031D  
1S0413031F  
1S0413031K  
1S0413031L

Ammortizzatore, sistema: A doppio tubo  
Ammortizzatore, tipo fissaggio: Spina superiore  
Ammortizzatore, tipo: Ammortizzatore tipo McPherson  
Diametro [mm]: 20  
Lato montaggio: Assale anteriore  
Tipo ammortizzatore: A pressione del gas

### MA-AS494

#### Sospensione pneumatica



AUDI A6 (C8, 4A2)  
AUDI A6 Avant (C8, 4A5)  
AUDI A7 Sportback (4KA)

#### OE

4K0616039F  
4K0616039H  
4K0616039L  
4K0616039M  
4K0616039N  
4K0616039P

Lato montaggio: Assale anteriore bilaterale  
Tipo sospensione: per veicoli con sospensioni pneumatiche

### MA-AS538

#### Sospensione pneumatica



TESLA MODEL S

#### OE

102706600C  
1066366-00-D  
106636600D  
142036600C  
142036600E  
142036600F

Dinamica frenata/guida: per veicoli con ADS  
Lato montaggio: Assale anteriore Dx  
Peso [kg]: 9  
Tipo sospensione: per veicoli con sospensioni pneumatiche

### MA-KI094

#### Ammortizzatore



KIA CARENS II (FJ)

#### OE

0K2KA-28-900  
0K2KB-28-900  
oK2KA-28-900  
oK2KB-28-900

Ammortizzatore, sistema: A doppio tubo  
Ammortizzatore, tipo fissaggio: Collare inferiore  
Ammortizzatore, tipo fissaggio: Spina superiore  
Ammortizzatore, tipo: Ammortizzatore tipo McPherson  
Lato montaggio: Assale posteriore Dx  
Tipo ammortizzatore: A pressione del gas

## Sospensioni

### MA-KI095

#### Ammortizzatore



KIA CARENS II (FJ)

#### OE

0K2KA-28-700  
0K2KB-28-700  
oK2KA-28-700  
oK2KB-28-700

Ammortizzatore, sistema: A doppio tubo  
Ammortizzatore, tipo fissaggio: Collare inferiore  
Ammortizzatore, tipo fissaggio: Spina superiore  
Ammortizzatore, tipo: Ammortizzatore tipo McPherson  
Lato montaggio: Assale posteriore Sx  
Tipo ammortizzatore: A pressione del gas

### GOM-H261

#### Sospensione, Motore



HYUNDAI TUCSON (JM)  
KIA SPORTAGE (JE\_, KM\_)  
KIA SPORTAGE (K00)

#### OE

624862E000

Larghezza [mm]: 72  
Lato montaggio: Assale anteriore  
Lunghezza [mm]: 79

### 106-02-2019

#### Asta/Puntone, Stabilizzatore



TOYOTA LAND CRUISER (VDJ20\_, UZJ20\_)  
TOYOTA LAND CRUISER V8

#### OE

4881060060

Asta/Puntone: Asta di aggancio  
Lato montaggio: Assale anteriore Sx  
Lunghezza [mm]: 105  
Specificazione: Lung perno-perno

### SMA0516S

#### Supporto ammortizzatore



CHEVROLET SPARK (M300)

#### OE

42344956

Diametro interno [mm]: 10  
Distanza fori di fissaggio [mm]: 96  
Lato montaggio: Assale posteriore

### ZSA00281

#### Ammortizzatore pneumatico, Cofano motore



TESLA MODEL 3 (5YJ3)

#### OE

109147200B

Corsa [mm]: 118,5  
Forza scarto [N]: 200  
Lunghezza [mm]: 364,5

## Sospensioni

### ZSA00282

**Ammortizzatore pneumatico, Cofano bagagli /vano carico**



TESLA MODEL 3 (5YJ3)

**OE**  
109156000A  
109156000B

Corsa [mm]: 114,5  
Forza scarto [N]: 580  
Lunghezza [mm]: 345

### ZSA00283

**Ammortizzatore pneumatico, Cofano bagagli /vano carico**



TESLA MODEL 3 (5YJ3)

**OE**  
155148900B

Corsa [mm]: 114,4  
Forza scarto [N]: 800  
Lunghezza [mm]: 345

### ZSA00284

**Ammortizzatore pneumatico, Cofano motore**



TESLA MODEL Y (5YJY)

**OE**  
150554700A  
169257600A

Corsa [mm]: 68  
Forza scarto [N]: 410  
Lunghezza [mm]: 256