

ashika[®]

NOVITÀ APRILE 2026



www.ashika.eu

CATALOGUE
FOR CARS AND COMMERCIAL
VEHICLES

CATALOGO
PER AUTOMOBILI E VEICOLI
COMMERCIALI

Filtri

FA-0155JM

Filtro aria



HYUNDAI ELANTRA Tre volumi (AD)
HYUNDAI ELANTRA Tre volumi (MD, UD)
HYUNDAI i30 (FD)
HYUNDAI i30 (GD)
HYUNDAI i30 Coupé
HYUNDAI i30 CW (GD)

OE

28113-3X000
281133-X000AS
S281 133X000
S28113-3X000

Altezza [mm]: 51
Larghezza [mm]: 163
Lunghezza [mm]: 257
Tipo filtro: Cartuccia filtro

FA-0960JM

Filtro aria



AUDI A3 (8P1)
AUDI A3 Cabriolet (8P7)
AUDI A3 Sportback (8PA)
SEAT ALTEA (5P1)
SEAT ALTEA XL (5P5, 5P8)
SEAT LEON (1M1)

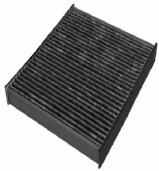
OE

1K0 129 60
1K0 129 607 C
1K0 129 620 C

Altezza [mm]: 221
Diametro esterno [mm]: 150
Diametro interno 1 [mm]: 68
Tipo filtro: Cartuccia filtro

FAA-100JM

Filtro, Aria abitacolo



TESLA MODEL S
TESLA MODEL X

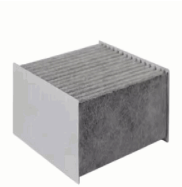
OE

1688910-00-C

Altezza [mm]: 30
Larghezza [mm]: 208
Lunghezza [mm]: 230
Tipo filtro: Filtro al carbone attivo

FAA-102JM

Filtro, Aria abitacolo



BYD SEA MEW

OE

14765084-00
EQEA-8100242

Altezza [mm]: 63
Larghezza [mm]: 135
Lunghezza [mm]: 131
Tipo filtro: Filtro al carbone attivo

FAA-103JM

Filtro, Aria abitacolo



MG MG HS

OE

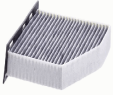
11124596

Altezza [mm]: 25
Larghezza [mm]: 198
Lunghezza [mm]: 207
Tipo filtro: Filtro antipolline

Filtri

FAA-104JM

Filtro, Aria abitacolo



AUDI A3 (8P1)
AUDI A3 Cabriolet (8P7)
AUDI A3 Cabriolet (8V7)
AUDI A3 Sportback (8PA)
AUDI Q3 (8U)
AUDI TT (8J3)

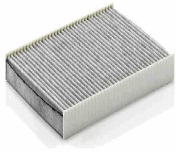
OE

1K2 819 65
1K2 819 653
1K2 819 653 A
1K2 819 653 B

Altezza [mm]: 57
Larghezza [mm]: 272
Lunghezza [mm]: 215
Tipo filtro: Filtro al carbone attivo
Veicolo con guida a Sx/Dx: per veicolo con guida a Dx

FAA-106JM

Filtro, Aria abitacolo



AUDI A3 (8L1)
AUDI TT (8N3)
AUDI TT Roadster (8N9)
SEAT AROSA (6H)
SEAT CORDOBA (6K1, 6K2)
SEAT CORDOBA (6K2)

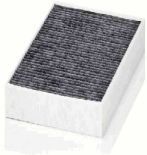
OE

1H0 091 70
1H0 091 700
1H0 091 800
1H0 091 800 SE
1H0 819 638
1H0 819 644 B

Altezza [mm]: 25
Larghezza [mm]: 206
Lunghezza [mm]: 281
Tipo filtro: Filtro al carbone attivo

FAA-109JM

Filtro, Aria abitacolo



OPEL ASTRA CLASSIC (L48)
OPEL ASTRA CLASSIC Station wagon
OPEL ASTRA CLASSIC Tre volumi
OPEL ASTRA G 2 volumi /Coda spiovente (F48_, F08_)
OPEL ASTRA G Cabriolet (F67)

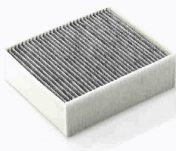
OE

13175554
1718046
6808607
9121627
95528292

Altezza [mm]: 31
Larghezza [mm]: 199
Lunghezza [mm]: 297
Tipo filtro: Filtro al carbone attivo

FAA-110JM

Filtro, Aria abitacolo



CHEVROLET ZAFIRA (F75)
OPEL ASTRA G 2 volumi /Coda spiovente (F48_, F08_)
OPEL ASTRA G Cabriolet (F67)
OPEL ASTRA G CLASSIC (T98)
OPEL ASTRA G CLASSIC Caravan (F35)

OE

1718042
9118699
95528290

Altezza [mm]: 32
Larghezza [mm]: 234
Lunghezza [mm]: 272
Tipo filtro: Filtro al carbone attivo

FAA-111JM

Filtro, Aria abitacolo



FORD FOCUS (DAW, DBW)
FORD FOCUS C-MAX
FORD FOCUS II (DA_)
FORD FOCUS II Cabriolet
FORD FOCUS II Cassone / Furgonato / Promiscuo

OE

1354 953
1354952
1452346
1494691
1713 182
30676484

Altezza [mm]: 35
Larghezza [mm]: 210
Lunghezza [mm]: 235
Tipo filtro: Filtro al carbone attivo

Filtri

FAA-112JM

Filtro, Aria abitacolo



AUDI A4 (8E2, B6)
 AUDI A4 (8EC, B7)
 AUDI A4 Avant (8E5, B6)
 AUDI A4 Avant (8ED, B7)
 AUDI A4 B7 Cabriolet (8HE)
 AUDI A4 Cabriolet (8H7, B6, 8HE, B7)

OE

4B0 819 43
 4B0 819 439 B
 4B0 819 439 C
 4B1819441C
 4B1819441D
 8E0 819 439 C

Altezza [mm]: 30
 Larghezza [mm]: 204
 Lunghezza [mm]: 300
 Tipo filtro: Filtro al carbone attivo

FAA-113JM

Filtro, Aria abitacolo



AUDI 80 (8C, B4)
 AUDI 80 Avant (8C, B4)
 AUDI A4 (8D2, B5)
 AUDI A4 Avant (8D5, B5)
 AUDI CABRIOLET (8G7, B4)
 AUDI COUPE (89, 8B)

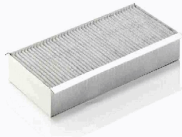
OE

3B0 091 80
 3B0 091 800
 893091400A
 893819439
 8A0 819 439 B
 8A0819439

Altezza [mm]: 27
 Larghezza [mm]: 148
 Lunghezza [mm]: 398
 Tipo filtro: Filtro al carbone attivo

FAA-116JM

Filtro, Aria abitacolo



FORD FOCUS (DAW, DBW)
 FORD FOCUS Cassone / Furgonato / Promiscuo (DNW)
 FORD FOCUS Station wagon (DNW)
 FORD FOCUS Tre volumi (DFW)
 FORD TOURNEO CONNECT

OE

1062253
 1121 106
 1139 654
 1382 861
 1452 329
 1585195

Altezza [mm]: 30
 Larghezza [mm]: 162
 Lunghezza [mm]: 348
 Tipo filtro: Filtro al carbone attivo

FAA-117JM

Filtro, Aria abitacolo



ALFA ROMEO 156 (932)
 ALFA ROMEO 156 Sportwagon (932)
 FIAT BRAVA (182)
 FIAT BRAVO I (182)
 FIAT MAREA (185)
 FIAT MAREA Weekend (185)

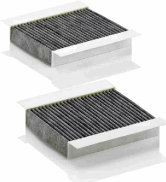
OE

60 815 647
 60653641

Altezza [mm]: 30
 Larghezza [mm]: 160
 Lunghezza [mm]: 288
 Tipo filtro: Filtro al carbone attivo

FAA-118JM

Filtro, Aria abitacolo



ALFA ROMEO 147 (937)
 ALFA ROMEO 156 (932)
 ALFA ROMEO 156 Sportwagon (932)
 ALFA ROMEO GT (937)

OE

46799653
 6001073277
 71754154
 71772198
 77366431

Altezza [mm]: 31
 Larghezza [mm]: 138
 Lunghezza [mm]: 175
 Tipo filtro: Filtro al carbone attivo
 Unità quantitativa: Serie / Kit

Filtri

FAA-120JM

Filtro, Aria abitacolo



IRMSCHER COUPE
OPEL ASTRA F (56_, 57_)
OPEL ASTRA F 2 volumi /Coda spiovente (53_,
54_, 58_, 5
OPEL ASTRA F Cabriolet (53_B)
OPEL ASTRA F CLASSIC 2 volumi /Coda

OE

1718044
905658793
91132361
9121625

Altezza [mm]: 17
Larghezza [mm]: 153
Lunghezza [mm]: 419
Tipo filtro: Filtro al carbone attivo

FAA-122JM

Filtro, Aria abitacolo



AUDI Q7 (4L)
AUDI Q7 Van (4LB)
PORSCHE CAYENNE (955)
VW AMAROK (2H_, S1B)
VW AMAROK Pianale piatto/Telaio (S1B)
VW CALIFORNIA T5 Camper (7EC, 7EF, 7EG, 7HF)

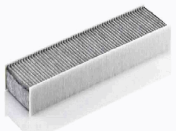
OE

7E0819631
7H0 819 631 A
955.572.21
955.572.219.10
955.819.631.00
JZW 819 653 E

Altezza [mm]: 30
Larghezza [mm]: 219
Lunghezza [mm]: 278
Tipo filtro: Filtro al carbone attivo

FAA-123JM

Filtro, Aria abitacolo



MINI MINI (R50, R53)
MINI MINI (R56)
MINI MINI Cabriolet (R57)
MINI MINI CLUBMAN (R55)
MINI MINI CLUBVAN (R55)
MINI MINI COUNTRYMAN (R60)

OE

1496711
1497542
1497544
3422665
64 11 3 42
64 11 3 422 665

Altezza [mm]: 32
Larghezza [mm]: 120
Lunghezza [mm]: 449
Tipo filtro: Filtro al carbone attivo

FAA-125JM

Filtro, Aria abitacolo



SMART FORTWO Cabrio (451)
SMART FORTWO Coupé (451)

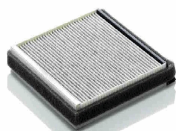
OE

272774711R
451 830 00
451 830 00 18
453 835 03 00
A 451 830 00 18
A4538350300

Altezza [mm]: 26
Larghezza [mm]: 214
Lunghezza [mm]: 214
Tipo filtro: Filtro al carbone attivo

FAA-127JM

Filtro, Aria abitacolo



CITROEN BERLINGO (MF)
CITROEN BERLINGO Furgonato (M_)
CITROEN XANTIA (X1)
CITROEN XANTIA (X2)
CITROEN XANTIA Break (X1)
CITROEN XANTIA Break (X2)

OE

6441 EH
6447 PF
6447 SR

Altezza [mm]: 19
Larghezza [mm]: 199
Lunghezza [mm]: 211
Tipo filtro: Filtro al carbone attivo

Filtri

FAA-129JM

Filtro, Aria abitacolo



OPEL MERIVA

OE

13271407
1808527
6808605
93174801
93294546
95528291

Altezza [mm]: 32
Larghezza [mm]: 241
Lunghezza [mm]: 210
Tipo filtro: Filtro al carbone attivo

FAA-130JM

Filtro, Aria abitacolo



FORD GALAXY (WGR)
FORD GALAXY MK I VAN (WGR)
SEAT ALHAMBRA (7V8, 7V9)
SEAT ALHAMBRA VAN (7V8, 7V9)
VW SHARAN (7M8, 7M9, 7M6)
VW SHARAN VAN (7M_)

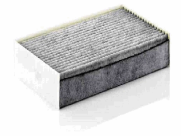
OE

1054 468
1107 351
1113 627
1125 536
11421130389
11421711560

Altezza [mm]: 30
Larghezza [mm]: 111
Lunghezza [mm]: 536
Tipo filtro: Filtro al carbone attivo

FAA-131JM

Filtro, Aria abitacolo



RENAULT FLUENCE (L30_)
RENAULT MEGANE CC (EZ0/1_)
RENAULT MEGANE III 2 volumi /Coda spiovente (BZ0_)
RENAULT MEGANE III Combi Van (KZ0/1)
RENAULT MEGANE III Coupé (DZ0/1_)

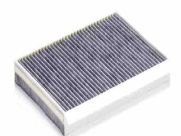
OE

27 27 734
27 27 734 88R
27 27 768 11R
27 27 789 70R

Altezza [mm]: 35
Larghezza [mm]: 150
Lato montaggio: sotto alla console centrale
Lunghezza [mm]: 260
Tipo filtro: Filtro al carbone attivo

FAA-137JM

Filtro, Aria abitacolo



MERCEDES-BENZ CLASSE A (W168)
MERCEDES-BENZ Vaneo (414)

OE

168 830 01
168 830 01 18
168 830 07 18
168 830 08 18
A 168 830 01 18
A 168 830 07 18

Altezza [mm]: 34
Larghezza [mm]: 246
Lunghezza [mm]: 365
Tipo filtro: Filtro al carbone attivo

FAA-139JM

Filtro, Aria abitacolo



CITROEN C5 III (RD_)
CITROEN C5 III Break (TD_)
CITROEN C6 (TD_)
PEUGEOT 407 (6D_)
PEUGEOT 407 Coupé (6C_)
PEUGEOT 407 SW (6E_)

OE

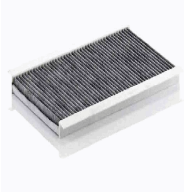
6479 45
6479 46
9682603680

Altezza [mm]: 32
Larghezza [mm]: 196
Lunghezza [mm]: 270
Tipo filtro: Filtro al carbone attivo

Filtri

FAA-140JM

Filtro, Aria abitacolo



OPEL COMBO (71_)
OPEL CORSA B (73_, 78_, 79_)
OPEL CORSA B Furgonato (73_)
OPEL CORSA B Station wagon (F35)
OPEL TIGRA (95_)

OE

1718045
91132360
9121626

Altezza [mm]: 17,5
Larghezza [mm]: 188
Lunghezza [mm]: 328
Tipo filtro: Filtro al carbone attivo

FAA-141JM

Filtro, Aria abitacolo



FIAT MULTIPLA (186)
FIAT MULTIPLA VAN (186_)

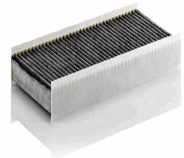
OE

00 1302 311 0
46513960

Altezza [mm]: 34
Larghezza [mm]: 156
Lunghezza [mm]: 266
Tipo filtro: Filtro al carbone attivo

FAA-142JM

Filtro, Aria abitacolo



CITROEN JUMPY
CITROEN JUMPY Furgonato
CITROEN JUMPY Pianale piatto/Telaio
FIAT SCUDO (270_)
FIAT SCUDO Furgonato (270_)
FIAT SCUDO Pianale piatto/Telaio (270_)

OE

1497498080
6441EJ
6447 YL
6447 YN
6447RG
6447TC

Altezza [mm]: 48
Larghezza [mm]: 176
Lato montaggio: Vano motore
Lunghezza [mm]: 376
Tipo filtro: Filtro al carbone attivo

FAA-143JM

Filtro, Aria abitacolo



AUDI A6 (4F2, C6)
AUDI A6 Allroad (4FH, C6)
AUDI A6 Avant (4F5, C6)
AUDI R8
AUDI R8 Spyder
LAMBORGHINI GALLARDO

OE

4F0 819 43
4F0 819 439 A
4F0 819 439 C
4F0 898 438 A
4F0 898 438 B
4F0 898 438 C

Altezza [mm]: 30
Larghezza [mm]: 99
Lunghezza [mm]: 307
Tipo filtro: Filtro al carbone attivo
Unità quantitativa: Serie / Kit

FAA-146JM

Filtro, Aria abitacolo



RENAULT MEGANE II (BM0/1_, CM0/1_)
RENAULT MEGANE II Cassone / Furgonato / Promiscuo (KM_)
RENAULT MEGANE II Coupe-Cabriolet (EM0/1_)
RENAULT MEGANE II Hatchback van (KM0/2_)
RENAULT MEGANE II Station wagon (KM0/1_)

OE

77 01 064 235
86 71 017 374

Altezza [mm]: 42
Larghezza [mm]: 186
Lato montaggio: sotto alla console centrale
Lunghezza [mm]: 255
Tipo filtro: Filtro al carbone attivo

Filtri

FAA-147JM

Filtro, Aria abitacolo



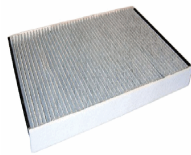
CITROEN C8 (EA_, EB_)
 CITROEN C8 Van (EA_, EB_)
 CITROEN JUMPY (U6U)
 CITROEN JUMPY Furgonato (BS_, BT_, BY_, BZ_)
 CITROEN JUMPY Pianale piatto/Telaio (BU_, BV_, BW_, BX_)

OE
 1483883080
 6447 SP
 6447 TA
 6479 42
 9655190480

Altezza [mm]: 33
 Larghezza [mm]: 164
 Lunghezza [mm]: 405
 Tipo filtro: Filtro al carbone attivo

FAA-150JM

Filtro, Aria abitacolo



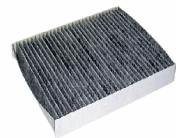
MERCEDES-BENZ SPRINTER 3,5-t Autobus (906)
 MERCEDES-BENZ SPRINTER 3,5-t Furgonato (906)
 MERCEDES-BENZ SPRINTER 3,5-t Pianale piatto/Telaio (906)
 MERCEDES-BENZ SPRINTER 3-t Autobus (906)

OE
 2E0 819 638 A
 2E0819021F
 2E0819638
 68012876AA
 906 830 03 18
 9068300218

Altezza [mm]: 35
 Larghezza [mm]: 238
 Lunghezza [mm]: 357
 Tipo filtro: Filtro al carbone attivo

FAA-151JM

Filtro, Aria abitacolo



CITROEN XSARA PICASSO (N68)

OE
 1496710
 1496711
 3422664
 64113422664
 64311496710
 64311496711

Altezza [mm]: 30
 Larghezza [mm]: 200
 Lunghezza [mm]: 255
 Tipo filtro: Filtro al carbone attivo

FAA-152JM

Filtro, Aria abitacolo



MERCEDES-BENZ EQV (W447)
 MERCEDES-BENZ eVITO Tourer (W447)
 MERCEDES-BENZ MARCO POLO Camper (W447)
 MERCEDES-BENZ V-CLASS (W447)
 MERCEDES-BENZ VITO Furgonato (W447)
 MERCEDES-BENZ VITO Mixto (W447)

OE
 000 835 15
 000 835 15 00
 A 000 835 15 00

Altezza [mm]: 31
 Larghezza [mm]: 151
 Lato montaggio: Cofano bagagli
 Lunghezza [mm]: 211
 Tipo filtro: Filtro al carbone attivo

21-SZ-SZ19

Filtro, Aria abitacolo



DAIHATSU BEGO
 DAIHATSU CUORE VIII
 DAIHATSU TERIOS (J2_)
 FIAT SEDICI
 SUBARU BRZ
 SUZUKI BALENO

OE
 08975-K200
 08975-K2000-100
 08975-K2003-100
 08975-K9000

Altezza [mm]: 30
 Larghezza [mm]: 178
 Lunghezza [mm]: 185
 Tipo filtro: Filtro al carbone attivo

Filtri

FC-025JM

Filtro carburante



LAND ROVER DISCOVERY V (LR_)
LAND ROVER DISCOVERY V VAN (L462)

OE
LR103234

Altezza [mm]: 201
Diametro esterno [mm]: 104
per N° OE: LR103234
Tipo filtro: Cartuccia filtro

30-00-051

Filtro carburante



DR DR PK8
EVO CROSS 4 Pick-up

OE
3320200103

Altezza [mm]: 246
Diametro esterno [mm]: 99,6
per N° OE: 3320200103
Tipo filtro: Cartuccia filtro

30-02-277

Filtro carburante



NISSAN QASHQAI

OE
16400-4EA1
16400-4EA1A

Altezza [mm]: 157
Diametro esterno 1 [mm]: 98
Diametro esterno [mm]: 93
Dimensioni filettatura: M10
Tipo filtro: Cartuccia filtro

Frizione

167-00-2147

Cavo selezione marce



IVECO DAILY III Cassone / Furgonato /
Promiscuo
IVECO DAILY III Pianale piatto/Telaio
IVECO DAILY IV Cassone / Furgonato /
Promiscuo
IVECO DAILY V Cassone / Furgonato /

OE
500317684
504034853

Lunghezza 1/Lunghezza 2 [mm]: 765/495

92-05-5024

Kit frizione



MITSUBISHI PAJERO II (V3_W, V2_W, V4_W)

OE

Diametro centraggio [mm]: 26,1
Diametro [mm]: 250
Numero pezzi [pz.]: 3
N° denti: 23
Specificazione: DISCO SENZA MOLLE/DI

Giunti, Crociere, Cuffie

Giunti, Crociere, Cuffie

62-00-0122

Giunto omocinetico



BMW 3 (E36)
BMW 3 Cabriolet (E36)
BMW 3 Compact (E36)
BMW 3 Coupe (E36)
BMW 3 Touring (E36)
BMW Z3 (E36)

OE
33211227599

Dentatura interna, lato diff.le, coll. cambio: 24
Lunghezza [mm]: 24
per N° OE: 33211227599

62-00-0123

Giunto omocinetico



BMW 3 (E36)
BMW 3 (E46)
BMW 3 Cabriolet (E36)
BMW 3 Cabriolet (E46)
BMW 3 Compact (E36)
BMW 3 Compact (E46)

OE
33211227032
33211227172
33211227597
33211227606
33211229392
33211229587

Dentatura esterna, lato diff.le: 27
Dentatura interna, lato diff.le, coll. cambio: 24
Dentatura interna, lato ruota: 24
Diametro fascia elastica [mm]: 64
Dimensioni filettatura: M24X1,5
Lunghezza [mm]: 126,5
N° denti, anello ABS: 48

62-00-0216

Giunto omocinetico



ALFA ROMEO TONALE (965_)
FIAT 500X
JEEP COMPASS (MP)
JEEP RENEGADE Fuoristrada chiuso
JEEP RENEGADE Fuoristrada chiuso (BU)
JEEP RENEGADE VAN (BU, B1)

OE
52116197
52170753
68469887AA
77367303

Dimensioni filettatura: M24X1,5
Lato montaggio: Assale anteriore

62-00-0291

Giunto omocinetico



FIAT SEDICI
SUZUKI SWIFT III (MZ, EZ)
SUZUKI SX4 (EY, GY)
SUZUKI SX4 Tre volumi (GY)

OE
151623
44101-79J30
4410179J01
4410179J30
4410180J01
4410180J10

Dentatura esterna, lato ruota: 28
Dentatura interna, lato ruota: 29
Diametro esterno [mm]: 72,3
Diametro fascia elastica [mm]: 58,3
Dimensioni filettatura: M22 x 1,5
Materiale: Gomma
trattato meccanicamente: senza incisione
parte interna
Versione: 8 Balls/Sfere

62-00-0348

Giunto omocinetico



FORD FOCUS (DAW, DBW)
FORD FOCUS Cassone / Furgonato / Promiscuo (DNW)
FORD FOCUS Station wagon (DNW)
FORD FOCUS Tre volumi (DFW)

OE
3652045
C9120B071000
XS4C3C092BA
XS4W3B436BB

Dentatura esterna, lato diff.le: 26
Dentatura interna, lato diff.le, coll. cambio: 23
Diametro fascia elastica [mm]: 40
Lunghezza [mm]: 481

Giunti, Crociere, Cuffie

62-00-0358

Giunto omocinetico



FORD COUGAR (EC_)
 FORD ESCORT VII (GAL, AAL, ABL)
 FORD MONDEO I (GBP)
 FORD MONDEO I Station wagon (BNP)
 FORD MONDEO I Tre volumi (GBP)
 FORD MONDEO II (BAP)

OE
 1447555
 1S713C356AD

Dentatura esterna, lato diff.le: 26
 Dentatura interna, lato diff.le, coll. cambio: 33
 Diametro fascia elastica [mm]: 40
 Lunghezza [mm]: 168,6

62-00-038

Giunto omocinetico



DR DR 4

OE
 2200400U2212-F01

Dentatura esterna, lato ruota: 25
 Dentatura interna, lato ruota: 22
 Diametro fascia elastica [mm]: 52,5
 Dimensioni filettatura: M22
 Lato montaggio: lato ruota
 Lunghezza totale [mm]: 153
 N° denti, anello ABS: 48

62-00-0393

Giunto omocinetico



FORD ESCORT '81 Express (AVA)
 FORD ESCORT '86 Express (AVF)
 FORD ESCORT III (GAA)
 FORD ESCORT III Cabriolet (ALD)
 FORD ESCORT III Station wagon (AWA)
 FORD ESCORT IV (GAF, AWF, ABFT)

OE
 1079588
 6069110
 6079195
 6099110
 79TT3K187BA
 81AG3K187AA

Dentatura esterna, lato ruota: 23
 Dentatura interna, lato ruota: 22
 Diametro fascia elastica [mm]: 52
 Dimensioni filettatura: M20X1,5
 Lunghezza [mm]: 146

62-00-0421

Giunto omocinetico



CHEVROLET TRAX
 OPEL MOKKA
 OPEL MOKKA X VAN (J13)
 VAUXHALL MOKKA

OE
 1603041
 95908458
 95908459

Dentatura esterna, lato ruota: 25
 Dentatura interna, lato ruota: 23
 Diametro fascia elastica [mm]: 52
 Dimensioni filettatura: M24X1,5
 Lunghezza [mm]: 153
 N° informazione tecnica: Groove Type Inner
 per diametro albero [mm]: 87

62-00-0427

Giunto omocinetico



CHEVROLET CAPTIVA (C100, C140)
 CHEVROLET CAPTIVA Van (C100)
 OPEL ANTARA
 VAUXHALL ANTARA (J26, H26)

OE
 4804590
 93743415

Dentatura esterna, lato diff.le: 27
 Dentatura interna, lato diff.le, coll. cambio: 34
 Diametro fascia elastica [mm]: 35
 Lunghezza [mm]: 180

Giunti, Crociere, Cuffie

62-00-0431

Giunto omocinetico



CHEVROLET AVEO 2 volumi /Coda spiovente (T250, T255)
 CHEVROLET AVEO Tre volumi (T200)
 CHEVROLET AVEO Tre volumi (T250, T255)
 CHEVROLET KALOS
 DAEWOO KALOS (KLAS)

OE
 96832203
 96832204

Dentatura esterna, lato ruota: 22
 Dentatura interna, lato ruota: 22
 Diametro fascia elastica [mm]: 52
 Dimensioni filettatura: M20X1,5
 Lunghezza [mm]: 150
 N° denti, anello ABS: 47
 per N° OE: 96832203

62-00-0444

Giunto omocinetico



OPEL ASTRA J
 OPEL ASTRA J Sports Tourer
 OPEL ASTRA J Tre volumi
 OPEL CASCADA (W13)
 VAUXHALL ASTRA Mk VI (J)
 VAUXHALL ASTRA Mk VI (J) Sports Tourer

OE
 13306856
 374691

Dentatura esterna, lato diff.le: 34
 Dentatura interna, lato diff.le, coll. cambio: 23
 Diametro fascia elastica [mm]: 37,5
 Lunghezza [mm]: 121,5
 Tipo trasmissione: Trasmissione automatica

62-00-0450

Giunto omocinetico



OPEL ASTRA J
 OPEL ASTRA J Cassone / coda spiovente (P10)
 OPEL ASTRA J Cassone / Furgonato / Promiscuo (P10)
 OPEL ASTRA J Sports Tourer
 OPEL ASTRA J Tre volumi

OE
 13335199
 1603410
 374688
 93190192

Dentatura esterna, lato diff.le: 22
 Dentatura interna, lato diff.le, coll. cambio: 23
 Diametro fascia elastica [mm]: 35
 Lunghezza [mm]: 173,5
 Tipo giunto: Giunto tripodo

62-00-0463

Giunto omocinetico



OPEL ASTRA CLASSIC (L48)
 OPEL ASTRA CLASSIC Station wagon
 OPEL ASTRA CLASSIC Tre volumi
 OPEL ASTRA H (L48)
 OPEL ASTRA H Furgonato (L70)
 OPEL ASTRA H GTC (L08)

OE
 1603300
 93189381

Dentatura esterna, lato diff.le: 34
 Dentatura interna, lato diff.le, coll. cambio: 28
 Diametro fascia elastica [mm]: 37,5
 Lunghezza [mm]: 100

62-00-0477

Giunto omocinetico



OPEL CORSA B (73_, 78_, 79_)
 VAUXHALL CORSA Mk I (B)

OE

Dimensioni filettatura: M20X1,5
 Lato montaggio: Assale anteriore bilaterale
 Lato montaggio: lato ruota

Giunti, Crociere, Cuffie

62-00-0478

Giunto omocinetico



OPEL CORSA A 2 volumi /Coda spiovente (93_, 94_, 98_, 9
OPEL CORSA A Furgonato
OPEL CORSA A TR (91_, 92_, 96_, 97_)
VAUXHALL ASTRA Mk III (F) 2 volumi /Coda spiovente

OE

0374077
0374092
07837456
07837457
07839615
374077

Dentatura esterna, lato ruota: 22
Dentatura interna, lato ruota: 28
Diametro fascia elastica [mm]: 52,2
Dimensioni filettatura: M20X1
Lunghezza [mm]: 152,5

62-00-0479

Giunto omocinetico



OPEL ASTRA G 2 volumi /Coda spiovente (F48_, F08_)
OPEL ASTRA G Cabriolet (F67)
OPEL ASTRA G CLASSIC (T98)
OPEL ASTRA G CLASSIC Caravan (F35)
OPEL ASTRA G CLASSIC Tre volumi (T98)

OE

0374002
374002
90538427

Dentatura esterna, lato ruota: 33
Dentatura interna, lato ruota: 22
Diametro fascia elastica [mm]: 52
Dimensioni filettatura: M20X1
Lunghezza [mm]: 153,5

62-00-0482

Giunto omocinetico



OPEL COMBO Cassone / Furgonato / Promiscuo
OPEL COMBO Tour
OPEL CORSA C (F08, F68)
OPEL CORSA C Furgonato (F08, W5L)
OPEL TIGRA TwinTop
VAUXHALL COMBO Mk II (C) Cassone /

OE

Dimensioni filettatura: M20X1,5
Lato montaggio: Assale anteriore Dx
Lato montaggio: lato ruota

62-00-0486

Giunto omocinetico



RENAULT TRAFIC II Autobus (JL)
RENAULT TRAFIC II Furgonato (FL)
VAUXHALL VIVARO Combi (J7)
VAUXHALL VIVARO Furgonato (F7)
VAUXHALL VIVARO Pianale piatto/Telaio (E7)

OE

Dimensioni filettatura: M22X1,5
Lato montaggio: Assale anteriore bilaterale
Lato montaggio: lato ruota

62-00-0489

Giunto omocinetico



OPEL ASCONA C (81_, 86_, 87_, 88_)
OPEL ASCONA C 2 volumi /Coda spiovente (84_, 89_)
OPEL ASTRA F (56_, 57_)
OPEL ASTRA F 2 volumi /Coda spiovente (53_, 54_, 58_, 5

OE

0374066
374066
901571131
90157131

Dentatura esterna, lato ruota: 22
Dentatura interna, lato ruota: 22
Diametro fascia elastica [mm]: 52
Dimensioni filettatura: M20X1
Lunghezza [mm]: 145

Giunti, Crociere, Cuffie

62-00-0511

Giunto omocinetico



MERCEDES-BENZ CLASSE C (W204)
 MERCEDES-BENZ CLASSE C Coupé (C204)
 MERCEDES-BENZ CLASSE C T-Model (S204)
 MERCEDES-BENZ CLASSE GLK (X204)
 MERCEDES-BENZ CLS (C218)
 MERCEDES-BENZ CLS Shooting Brake (X218)

OE
 2043301400
 A2043301400

Dentatura esterna, lato ruota: 30
 Dentatura interna, lato ruota: 25
 Diametro fascia elastica [mm]: 71
 Dimensioni filettatura: M16X1,5
 Lunghezza [mm]: 108,5
 per N° OE: 2043301400
 Tipo giunto: Snodo a 6 sfere

62-00-0520

Giunto omocinetico



MERCEDES-BENZ 190 (W201)
 MERCEDES-BENZ CLASSE C (W202)
 MERCEDES-BENZ CLASSE C Station wagon (S202)
 MERCEDES-BENZ CLASSE E (W210)
 MERCEDES-BENZ CLASSE E Pianale

OE
 2013500813
 A2013500813

Dentatura interna, lato diff.le, coll. cambio: 25
 Lunghezza [mm]: 26

62-00-0521

Giunto omocinetico



MERCEDES-BENZ CLASSE E (W213)
 MERCEDES-BENZ CLASSE E All-Terrain (S213)
 MERCEDES-BENZ CLASSE E Cabriolet (A238)
 MERCEDES-BENZ CLASSE E Coupé (C238)
 MERCEDES-BENZ CLASSE E T-Model (S213)
 MERCEDES-BENZ CLS (C257)

OE
 2133309902
 2533305501
 2533307900
 2533308000
 A2133309902
 A2533305501

Dentatura esterna, lato diff.le: 27
 Dentatura interna, lato diff.le, coll. cambio: 24
 Diametro fascia elastica [mm]: 41
 Dimensioni filettatura: 27
 Lunghezza [mm]: 155,5

62-00-0525

Giunto omocinetico



MERCEDES-BENZ CLASSE GL (X164)
 MERCEDES-BENZ CLASSE GL (X166)
 MERCEDES-BENZ CLASSE M (W164)
 MERCEDES-BENZ CLASSE M (W166)
 MERCEDES-BENZ CLASSE R (W251, V251)
 MERCEDES-BENZ GLE (W166)

OE
 1643301300
 1643301901
 1663301300
 1663301501
 A1643301300
 A1643301901

Dentatura esterna, lato diff.le: 37
 Dentatura interna, lato diff.le, coll. cambio: 33
 Diametro fascia elastica [mm]: 45
 Lunghezza [mm]: 375

62-00-0531

Giunto omocinetico



MERCEDES-BENZ CLASSE A (W169)
 MERCEDES-BENZ CLASSE B (W245)

OE
 1693702772
 1693704872
 1693705672
 1693706372
 1693706472
 A1693702772

Dentatura esterna, lato ruota: 25
 Dentatura interna, lato ruota: 25
 Diametro fascia elastica [mm]: 60,4
 Dimensioni filettatura: M20X1,5
 Lunghezza [mm]: 130
 N° informazione tecnica: Groove Type Inner

Giunti, Crociere, Cuffie

62-00-0533

Giunto omocinetico



MERCEDES-BENZ CLASSE A (W168)

OE

Dimensioni filettatura: M20X1,5
Lato montaggio: Assale anteriore
Lato montaggio: lato ruota

62-00-0623

Giunto omocinetico



CITROEN XSARA Break (N2)
CITROEN XSARA Cassone / coda spiovente
CITROEN XSARA Furgonato
PEUGEOT 206 2 volumi /Coda spiovente (2A/C)
PEUGEOT 206 SW (2E/K)
PEUGEOT 206 Tre volumi

OE

Lato montaggio: Assale anteriore Sx
Lato montaggio: sul lato del cambio

62-00-0631

Giunto omocinetico



CITROEN JUMPER Autobus
CITROEN JUMPER Furgonato
CITROEN JUMPER Pianale piatto/Telaio
FIAT DUCATO Autobus (250)
FIAT DUCATO Furgonato (250)
FIAT DUCATO Pianale piatto/Telaio (250)

OE

1349790080
1355334080
1357488080
1607113380
3272PE
3272PF

Dentatura esterna, lato diff.le: 31
Dentatura interna, lato diff.le, coll. cambio: 29
Diametro fascia elastica [mm]: 44,95
Lunghezza [mm]: 186,5

62-00-0656

Giunto omocinetico



CITROEN JUMPER Autobus (230P)
CITROEN JUMPER Autobus (244, Z_)
CITROEN JUMPER Furgonato (230L)
CITROEN JUMPER Furgonato (244)
CITROEN JUMPER Pianale piatto/Telaio (230)
CITROEN JUMPER Pianale piatto/Telaio (244)

OE

1473299080
1491235080
3272CJ

Dentatura esterna, lato diff.le: 37
Dentatura interna, lato diff.le, coll. cambio: 39
Diametro fascia elastica [mm]: 40
Lunghezza [mm]: 168,5

62-00-0667

Giunto omocinetico



CITROEN BERLINGO (MF)
CITROEN BERLINGO Furgonato (M_)
CITROEN C4 Coupé (LA_)
CITROEN C4 I (LC_)
CITROEN XSARA (N1)
CITROEN XSARA Break (N2)

OE

3272KY
32731C
32733Z
32734J
32736H

Dentatura esterna, lato ruota: 25
Dentatura interna, lato ruota: 22
Diametro fascia elastica [mm]: 60
Dimensioni filettatura: M24X1,5
Lunghezza [mm]: 134
N° denti, anello ABS: 29
N° informazione tecnica: Groove Type Inner

Giunti, Crociere, Cuffie

62-00-0668

Giunto omocinetico



CITROEN JUMPER Autobus (230P)
 CITROEN JUMPER Autobus (244, Z_)
 CITROEN JUMPER Furgonato (230L)
 CITROEN JUMPER Furgonato (244)
 CITROEN JUMPER Pianale piatto/Telaio (230)
 CITROEN JUMPER Pianale piatto/Telaio (244)

OE
 1495545080
 9566722380

Dentatura esterna, lato ruota: 35
 Dentatura interna, lato ruota: 45
 Diametro fascia elastica [mm]: 70
 Dimensioni filettatura: M33X1,5
 Lunghezza [mm]: 190
 N° informazione tecnica: Groove Type Inner

62-00-0674

Giunto omocinetico



CITROEN C4 II (B7)
 CITROEN DS4
 CITROEN DS5
 DS DS 4 / DS 4 CROSSBACK
 DS DS5
 PEUGEOT 3008

OE
 3272QF
 3272TH
 3272TK
 3272WX
 3273QQ
 3273TT

Dentatura esterna, lato ruota: 25
 Diametro fascia elastica [mm]: 58,5
 Dimensioni filettatura: M24X1,5
 Lunghezza [mm]: 152,5
 N° informazione tecnica: Groove Type Inner

62-00-0682

Giunto omocinetico



CITROEN XANTIA (X1)
 CITROEN XANTIA (X2)
 CITROEN XANTIA Break (X1)
 CITROEN XANTIA Break (X2)
 PEUGEOT 206 2 volumi /Coda spiovente (2A/C)
 PEUGEOT 206 CC (2D)

OE
 32736V

Dentatura esterna, lato ruota: 25
 Dentatura interna, lato ruota: 34
 Diametro fascia elastica [mm]: 58
 Dimensioni filettatura: M24X1,5
 Lunghezza [mm]: 134,5
 N° denti, anello ABS: 48
 N° informazione tecnica: Groove Type Inner

62-00-0713

Giunto omocinetico



DACIA LOGAN (LS_)
 DACIA LOGAN EXPRESS (FS_)
 DACIA LOGAN II
 DACIA LOGAN MCV (KS_)
 DACIA LOGAN Pick-up (US_)
 DACIA SANDERO

OE
 8200499306

Dentatura esterna, lato diff.le: 23
 Dentatura interna, lato diff.le, coll. cambio: 30
 Diametro fascia elastica [mm]: 36,3
 Lunghezza [mm]: 120,7

62-00-0716

Giunto omocinetico



DACIA LOGAN II
 DACIA LOGAN MCV II
 DACIA SANDERO II
 RENAULT LOGAN II
 RENAULT LOGAN II Station wagon (K8_)
 RENAULT THALIA II (LU1/2_)

OE
 391006553R
 8450009548

Dentatura esterna, lato diff.le: 26
 Dentatura interna, lato diff.le, coll. cambio: 22
 Diametro fascia elastica [mm]: 40
 Lunghezza [mm]: 168

Giunti, Crociere, Cuffie

62-00-0717

Giunto omocinetico



DACIA DUSTER
 DACIA DUSTER Furgonato
 RENAULT CAPTUR
 RENAULT DUSTER
 RENAULT DUSTER (HM_)

OE

3910100Q6B
 391017275R
 391019671R

Dentatura esterna, lato diff.le: 27
 Dentatura interna, lato diff.le, coll. cambio: 33
 Diametro fascia elastica [mm]: 40
 Lunghezza [mm]: 181,5

62-00-0718

Giunto omocinetico



DACIA DUSTER
 DACIA DUSTER Furgonato
 NISSAN TERRANO
 RENAULT CAPTUR
 RENAULT DUSTER
 RENAULT DUSTER (HM_)

OE

3910000Q5C
 3910000Q5F
 3910000Q6A
 391001162R
 391009882R

Dentatura esterna, lato diff.le: 31
 Dentatura interna, lato diff.le, coll. cambio: 33
 Diametro fascia elastica [mm]: 42
 Lunghezza [mm]: 133,5

62-00-0728

Giunto omocinetico



DACIA LOGAN II
 DACIA LOGAN MCV II
 DACIA SANDERO II
 RENAULT LOGAN II
 RENAULT LOGAN II Station wagon (K8_)
 RENAULT THALIA II (LU1/2_)

OE

391006553R
 391014946R

Dentatura esterna, lato ruota: 23
 Dentatura interna, lato ruota: 22
 Diametro fascia elastica [mm]: 49
 Dimensioni filettatura: M20X1,5
 Lunghezza [mm]: 143

62-00-0729

Giunto omocinetico



DACIA DUSTER
 DACIA DUSTER Furgonato
 NISSAN TERRANO
 RENAULT ARKANA I
 RENAULT CAPTUR
 RENAULT DUSTER

OE

391001162R
 391008165R
 391019671R
 8200725503
 8200725504
 8200725510

Dentatura esterna, lato ruota: 25
 Dentatura interna, lato ruota: 33
 Diametro fascia elastica [mm]: 52,6
 Dimensioni filettatura: M20X1,5
 Lunghezza [mm]: 149
 N° informazione tecnica: Groove Type Inner
 Tipo giunto: Snodo a 6 sfere

62-00-0732

Giunto omocinetico



DACIA LOGAN (LS_)
 DACIA SANDERO
 RENAULT LOGAN I (LS_)
 RENAULT SANDERO/STEPWAY I

OE

6001547028
 8200272322
 8200698520

Dentatura esterna, lato ruota: 21
 Dentatura interna, lato ruota: 24
 Diametro fascia elastica [mm]: 49
 Dimensioni filettatura: M20X1,5
 Lunghezza [mm]: 150

Giunti, Crociere, Cuffie

62-00-0738

Giunto omocinetico



DACIA DUSTER
DACIA DUSTER Furgonato
RENAULT CAPTUR
RENAULT DUSTER
RENAULT DUSTER (HM_)

OE
396004652R

Dentatura esterna, lato diff.le: 21
Dentatura interna, lato diff.le, coll. cambio: 28
Diametro fascia elastica [mm]: 38
Lunghezza [mm]: 151

62-00-0749

Giunto omocinetico



DACIA DUSTER
DACIA DUSTER Furgonato
RENAULT DUSTER

OE
391016521R

Dentatura esterna, lato diff.le: 26
Dentatura interna, lato diff.le, coll. cambio: 33
Diametro fascia elastica [mm]: 42,9
Lunghezza [mm]: 146,5

62-00-0761

Giunto omocinetico



DACIA DUSTER
DACIA DUSTER Furgonato
RENAULT CAPTUR
RENAULT DUSTER
RENAULT DUSTER (HM_)

OE
396004652R

Dentatura esterna, lato ruota: 25
Dentatura interna, lato ruota: 28
Diametro fascia elastica [mm]: 52,2
Dimensioni filettatura: M20X1,5
Lunghezza [mm]: 148,5
N° denti, anello ABS: 48
N° informazione tecnica: Groove Type Inner

62-00-0775

Giunto omocinetico



RENAULT MEGANE II (BM0/1_ CM0/1_)
RENAULT MEGANE II Cassone / Furgonato /
Promiscuo (KM_)
RENAULT MEGANE II Coupe-Cabriolet (EM0/1_)
RENAULT MEGANE II Hatchback van (KM0/2_)
RENAULT MEGANE II Station wagon (KM0/1_)

OE
8200184199

Dentatura esterna, lato ruota: 23
Dentatura interna, lato ruota: 32
Diametro fascia elastica [mm]: 49
Dimensioni filettatura: M20X1,5
Lunghezza [mm]: 148
N° informazione tecnica: Groove Type Inner

62-00-0776

Giunto omocinetico



RENAULT GRAND SCÉNIC II (JM0/1_)
RENAULT MEGANE II (BM0/1_ CM0/1_)
RENAULT SCÉNIC II (JM0/1_)

OE
8200327707
8200575489
8200575490

Dentatura esterna, lato ruota: 25
Dentatura interna, lato ruota: 22
Diametro fascia elastica [mm]: 52,6
Dimensioni filettatura: M20X1,5
Lunghezza [mm]: 143
N° informazione tecnica: Groove Type Inner

Giunti, Crociere, Cuffie

62-00-0959

Giunto omocinetico



AUDI A1 (8X1, 8XF)
AUDI A1 Sportback (8XA, 8XK)
AUDI A3 (8P1)
AUDI A3 Sportback (8PA)
AUDI Q3 (8U)
AUDI TT (8J3)

OE
5N0498103
5N0498103X

Dentatura esterna, lato diff.le: 40
Dentatura interna, lato diff.le, coll. cambio: 28
Diametro fascia elastica [mm]: 46,9
Lunghezza [mm]: 104
per N° OE: 5N0498103

62-00-0972

Giunto omocinetico



AUDI 100 (44, 44Q, C3)
AUDI 100 (4A, C4)
AUDI 100 Avant (44, 44Q, C3)
AUDI 100 Avant (4A, C4)
AUDI 80 Avant (8C, B4)
AUDI 90 (81, 85, B2)

OE
3B0498103
3B0498103X
431407331H
443498103
443498103X
811407331

Dentatura interna, lato diff.le, coll. cambio: 33
Lunghezza [mm]: 32

62-00-0981

Giunto omocinetico



AUDI A3 (8L1)
AUDI TT (8N3)
AUDI TT Roadster (8N9)
SEAT LEON (1M1)
SEAT TOLEDO II (1M2)
SKODA OCTAVIA (1U2)

OE
150498099
150498099A
1J0407271PR
1J0407272NG
1J0407311
1J0498099

Dentatura esterna, lato ruota: 36
Dentatura interna, lato ruota: 30
Diametro fascia elastica [mm]: 53
Dimensioni filettatura: M20X1,5
Lunghezza [mm]: 129,5
N° informazione tecnica: Groove Type Inner

62-00-0985

Giunto omocinetico



AUDI 80 (81, 85, B2)
AUDI 90 (81, 85, B2)
AUDI COUPE (81, 85)
SEAT CORDOBA (6K1, 6K2)
SEAT CORDOBA Vario (6K5)
SEAT IBIZA II (6K1)

OE

Dimensioni filettatura: M20X1,5

62-00-0991

Giunto omocinetico



AUDI A4 (8E2, B6)
AUDI A4 (8EC, B7)
AUDI A4 Avant (8E5, B6)
AUDI A4 Avant (8ED, B7)
AUDI A4 Cabriolet (8H7, B6, 8HE, B7)
SEAT EXEO (3R2)

OE

Dimensioni filettatura: M16X1,5

Giunti, Crociere, Cuffie

62-00-0992

Giunto omocinetico



AUDI Q7 (4L)
AUDI Q7 Van (4LB)
PORSCHE CAYENNE
VW TOUAREG (7P5)
VW TOUAREG VAN (7P5)

OE

7P0498099
7P0498099A
7P0498099AX
7P0498099B
7P0498099BX
7P0498099X

Dentatura esterna, lato ruota: 30
Diametro fascia elastica [mm]: 64,4
Dimensioni filettatura: M24X1,5
Lunghezza [mm]: 166
N° informazione tecnica: Groove Type Inner

62-00-0998

Giunto omocinetico



MAN TGE Autobus (UY_)
MAN TGE Furgonato (UY_)
MAN TGE Pianale piatto/Telaio (UZ_)
VW CRAFTER Autobus (SY_)
VW CRAFTER Furgonato
VW CRAFTER Pianale piatto/Telaio

OE

2N0498099A
2N0498099AX

Dentatura esterna, lato ruota: 44
Dentatura interna, lato ruota: 31
Diametro fascia elastica [mm]: 72,4
Dimensioni filettatura: M20X1,5
Lunghezza [mm]: 175
N° informazione tecnica: Groove Type Inner

62-01-1066

Giunto omocinetico



DACIA DUSTER
DACIA DUSTER Furgonato
NISSAN TERRANO
RENAULT CAPTUR
RENAULT DUSTER
RENAULT DUSTER (HM_)

OE

3910000Q6A
391009882R
391017275R

Dentatura esterna, lato ruota: 25
Dentatura interna, lato ruota: 35
Diametro fascia elastica [mm]: 52,6
Dimensioni filettatura: M20X1,5
Lunghezza [mm]: 149
N° informazione tecnica: Groove Type Inner
Tipo giunto: Snodo a 6 sfere

62-01-1072

Giunto omocinetico



NISSAN CUBE (Z10)
NISSAN MICRA II (K11)

OE

391002U010
391002U210
391002U310
3910041B10
3910045B10
391012U310

Dentatura esterna, lato ruota: 23
Dentatura interna, lato ruota: 19
Diametro fascia elastica [mm]: 48
Dimensioni filettatura: M18X1,5
Lunghezza [mm]: 146,5
N° denti, anello ABS: 42

62-01-1081

Giunto omocinetico



NISSAN JUKE (F15)

OE

391001KA0B
391011KA0B
C92111KA0B

Dentatura esterna, lato ruota: 29
Dentatura interna, lato ruota: 22
Diametro fascia elastica [mm]: 56,2
Dimensioni filettatura: M24X1,5
Lunghezza [mm]: 161
N° informazione tecnica: For European

Giunti, Crociere, Cuffie

62-02-2004

Giunto omocinetico



LEXUS ES (_Z10_)
 LEXUS HS (ANF10)
 TOYOTA ALPHARD / VELLFIRE (GGH2_, ANH2_,
 ATH2_)
 TOYOTA CAMRY (_V7_, _VA7_, _VH7_)
 TOYOTA MARK X ZIO (GGA1_, ANA1_)

OE

4341033430
 4341042170
 4341042230
 4341042270
 4342042220
 4347039615

Dentatura esterna, lato ruota: 26
 Dentatura interna, lato ruota: 27
 Diametro fascia elastica [mm]: 61,2
 Dimensioni filettatura: M22X1,5
 Lunghezza [mm]: 159
 N° informazione tecnica: Groove Type Inner

62-02-2006

Giunto omocinetico



LEXUS ES (AVV6_, GSV6_, ASV6_)
 LEXUS RX (GYL1_, GGL15, AGL10)
 TOYOTA ALPHARD / VELLFIRE (GGH2_, ANH2_,
 ATH2_)
 TOYOTA CAMRY (MCV3_, ACV3_, _XV3_)
 TOYOTA CAMRY (_V7_, _VA7_, _VH7_)

OE

4303033040
 4303033041
 4303033080
 4303042040
 4303058011

Dentatura esterna, lato diff.le: 24
 Dentatura interna, lato diff.le, coll. cambio: 19
 Diametro fascia elastica [mm]: 40
 Lunghezza [mm]: 481,5
 Tipo giunto: Giunto a treppiede (AAR)

62-02-2018

Giunto omocinetico



LEXUS ES (AVV6_, GSV6_, ASV6_)
 LEXUS NX (ZGZ1_, AGZ1_, AYZ1_)
 LEXUS RX (GYL1_, GGL15, AGL10)
 TOYOTA ALPHARD / VELLFIRE (GGH2_, ANH2_,
 ATH2_)
 TOYOTA AVENSIS VERSO (_CLM2_, _ACM2_)

OE

4304028010
 4304028011
 4304033050
 434200R130
 4342042220

Dentatura esterna, lato diff.le: 24
 Dentatura interna, lato diff.le, coll. cambio: 27
 Diametro fascia elastica [mm]: 80
 Lunghezza [mm]: 177
 Tipo giunto: Giunto tripodo

62-02-2024

Giunto omocinetico



LEXUS RX (MHU3_, GSU3_, MCU3_)
 TOYOTA ALPHARD (ATH1_, MNH1_, ANH1_)
 TOYOTA CALDINA (ZZT24_, ST24_, AZT24_)
 TOYOTA HARRIER (MCU3_, MHU3_, ACU3_,
 GSU3_)
 TOYOTA RAV 4 II (CLA2_, XA2_, ZCA2_, ACA2_)

OE

4304042020
 4304042021

Dentatura esterna, lato diff.le: 23
 Dentatura interna, lato diff.le, coll. cambio: 27
 Diametro fascia elastica [mm]: 50
 Lunghezza [mm]: 170,5

62-02-2029

Giunto omocinetico



TOYOTA RAV 4 III (ACA3_, ACE_, ALA3_, GSA3_,
 ZSA3_)
 TOYOTA RAV 4 IV (ZSA4_, ALA4_)
 TOYOTA RAV 4 IV VAN (_A4_)

OE

4303042100

Dentatura esterna, lato diff.le: 24
 Dentatura interna, lato diff.le, coll. cambio: 27
 Diametro fascia elastica [mm]: 34
 Lunghezza [mm]: 493

Giunti, Crociere, Cuffie

62-02-2033

Giunto omocinetico



TOYOTA AVENSIS
TOYOTA AVENSIS (T25_)
TOYOTA AVENSIS Station wagon (T25)
TOYOTA AVENSIS Station wagon (ZRT27, ADT27)
TOYOTA AVENSIS Tre volumi (T25)

OE
4304002050

Dentatura esterna, lato diff.le: 24
Dentatura interna, lato diff.le, coll. cambio: 26
Diametro fascia elastica [mm]: 80
Lunghezza [mm]: 176
Tipo giunto: Giunto tripodo

62-02-2041

Giunto omocinetico



LEXUS ES (_Z10_)
LEXUS NX (ZGZ1_, AGZ1_, AYZ1_)
TOYOTA ALPHARD / VELLFIRE (GGH2_, ANH2_, ATH2_)
TOYOTA CAMRY (_V7_, _VA7_, _VH7_)
TOYOTA MARK X ZIO (GGA1_, ANA1_)

OE
4341042280
4347049655
4347049656
4347049675
4347049676
4347049815

Dentatura esterna, lato ruota: 30
Dentatura interna, lato ruota: 27
Diametro fascia elastica [mm]: 61,2
Dimensioni filettatura: M22X1,5
Lunghezza [mm]: 164
N° informazione tecnica: Groove Type Inner

62-03-3012

Giunto omocinetico



FORD GALAXY (WA6)
FORD MONDEO IV (BA7)
FORD MONDEO IV Tre volumi (BA7)
FORD MONDEO IV Turnier (BA7)
FORD S-MAX (WA6)
VOLVO S60 II

OE
36011289

Dentatura esterna, lato ruota: 40
Dentatura interna, lato ruota: 26
Diametro fascia elastica [mm]: 57,4
Dimensioni filettatura: M10X1,5
Lunghezza [mm]: 115,5

62-04-4005

Giunto omocinetico



HONDA CIVIC IX (FK)
HONDA CIVIC VII Hatchback (EU, EP, EV)
HONDA CIVIC VIII Hatchback (FN, FK)
HONDA CIVIC VIII Tre volumi (FD, FA)
HONDA FR-V (BE)
HONDA HR-V (GH)

OE
44310S0A300
44310S2X300

Dentatura esterna, lato diff.le: 27
Dentatura interna, lato diff.le, coll. cambio: 30
Diametro fascia elastica [mm]: 40
Lunghezza [mm]: 155,5
per N° OE: 44310S0A300

62-04-4006

Giunto omocinetico



ACURA INTEGRA Tre volumi
HONDA ACCORD IV (CB)
HONDA ACCORD IV Aerodeck (CB)
HONDA ACCORD IV Coupé (CB, CC)
HONDA ACCORD VI Coupé (CG)
HONDA ACCORD VII (CL)

OE
44010S47000
44010SX0000
44011S47010
44011SX1000
44310S4X300
44310S84A10

Dentatura esterna, lato diff.le: 27
Dentatura interna, lato diff.le, coll. cambio: 32
Diametro fascia elastica [mm]: 40
Lunghezza [mm]: 155,5

Giunti, Crociere, Cuffie

62-04-4008
Giunto omocinetico


HONDA ACCORD 2 volumi /Coda spiovente (TF)
 HONDA CR-V II (RD_)
 HONDA CR-V III (RE)
 HONDA CROSSTOUR

OE

42320SCAE21
 42320SXA01
 42320SXA11

Dentatura esterna, lato diff.le: 23
 Dentatura interna, lato diff.le, coll. cambio: 20
 Diametro fascia elastica [mm]: 35
 Lunghezza [mm]: 163

62-04-4009
Giunto omocinetico


HONDA ACCORD VII Tourer (CM)
 HONDA ACCORD VIII (CU)
 HONDA ACCORD VIII Station wagon
 HONDA CIVIC VI Coupé (EJ, EM1)
 HONDA CIVIC VII Hatchback (EU, EP, EV)
 HONDA CIVIC VIII Tre volumi (FD, FA)

OE

44310S0AE90
 44310S10901
 44310S10902
 44310TA0A00
 44310TL1305

Dentatura esterna, lato diff.le: 27
 Dentatura interna, lato diff.le, coll. cambio: 19
 Diametro fascia elastica [mm]: 40
 Lunghezza [mm]: 120,5

62-04-4012
Giunto omocinetico


HONDA CITY Tre volumi
 HONDA CITY Tre volumi (GM)
 HONDA FIT ARIA
 HONDA JAZZ II (GD)
 HONDA JAZZ III (GE)
 HONDA JAZZ Tre volumi

OE

44014SELTO0
 44014SENP00
 44014TF0J00
 44014TF0J01
 44014TF0J02
 44305SABN10

Dentatura esterna, lato ruota: 26
 Dentatura interna, lato ruota: 28
 Diametro fascia elastica [mm]: 52
 Dimensioni filettatura: M22X1,5
 Lunghezza [mm]: 133

62-04-4013
Giunto omocinetico


HONDA ACCORD VIII (CU)
 HONDA ACCORD VIII Station wagon
 HONDA CR-V II (RD_)
 HONDA CR-V III (RE)
 HONDA CR-V IV (RE)
 HONDA CROSSTOUR

OE

44014STKA00
 44014STKA01
 44014STKA02
 44014STKA03
 44014SWY000
 44014SWY010

Dentatura esterna, lato ruota: 30
 Dentatura interna, lato ruota: 34
 Diametro fascia elastica [mm]: 68
 Dimensioni filettatura: M26X1,5
 Lunghezza [mm]: 147,5

62-05-5000
Giunto omocinetico


mitsubishi DELICA
 MITSUBISHI L 200 (K7_T, K6_T)
 MITSUBISHI L 400 / SPACE GEAR Autobus
 (PD_W, PC_W, PA_V, PB_V
 MITSUBISHI L 400 Furgonato (PD_W, PC_W,
 PB_V, PA_W, PA_V)

OE

MB886682

Dentatura interna, lato diff.le, coll. cambio: 26
 Lunghezza [mm]: 62,5

Giunti, Crociere, Cuffie

62-05-5002

Giunto omocinetico



MITSUBISHI DELICA
 MITSUBISHI L 200 (K3_T, K2_T, K1_T, K0_T)
 MITSUBISHI L 200 (K7_T, K6_T)
 MITSUBISHI L 300 Autobus (P0_W, P1_W, P2_W)
 MITSUBISHI L 300 Furgonato (P0_W, P1_W)
 MITSUBISHI L 400 / SPACE GEAR Autobus

OE
 MB526147

Dentatura interna, lato diff.le, coll. cambio: 25
 Lunghezza [mm]: 68,6

62-05-5003

Giunto omocinetico



MITSUBISHI COLT CZC Cabriolet (RG)
 MITSUBISHI COLT VI (Z3_A, Z2_A)
 SMART FORFOUR (454)

OE
 3815A014

Dentatura esterna, lato diff.le: 33
 Dentatura interna, lato diff.le, coll. cambio: 21
 Diametro fascia elastica [mm]: 34,9
 Lunghezza [mm]: 169,5
 Tipo trasmissione: Cambio
 Tipo trasmissione: Trasmissione automatica

62-05-5006

Giunto omocinetico



MITSUBISHI L 200 (K7_T, K6_T)
 MITSUBISHI L 200 (KB_T, KA_T)
 MITSUBISHI L 200 Pianale piatto/Telaio (KA_T, KB_T)
 MITSUBISHI L200 (KJ_)
 MITSUBISHI PAJERO SPORT II (KH_, KG_)

OE
 3815A183
 3817A313

Dentatura esterna, lato diff.le: 28
 Dentatura interna, lato diff.le, coll. cambio: 33
 Diametro fascia elastica [mm]: 34,7
 Lunghezza [mm]: 172

62-05-5018

Giunto omocinetico



MITSUBISHI PAJERO IV (V8_W, V9_W)
 MITSUBISHI PAJERO IV Van (V90, V80)

OE
 3715A097
 3715A098
 3715A099

Articolo complementare/Info integrativa 2:
 con anello sensore ABS
 Dentatura esterna, lato ruota: 33
 Dentatura interna, lato ruota: 43
 Diametro fascia elastica [mm]: 72
 Dimensioni filettatura: M26X1,5
 Lunghezza [mm]: 194,5
 N° denti, anello ABS: 50
 N° informazione tecnica: Groove Type Inner

62-06-6011

Giunto omocinetico



DAIHATSU TERIOS (J2_)

OE
 43410B4010
 43420B4010

Dentatura esterna, lato ruota: 24
 Dentatura interna, lato ruota: 22
 Diametro fascia elastica [mm]: 52
 Dimensioni filettatura: M22X1,5
 Lunghezza [mm]: 170,8

Giunti, Crociere, Cuffie

62-07-7001

Giunto omocinetico



SUBARU FORESTER (SH)
SUBARU IMPREZA 2 volumi /Coda spiovente
(GR, GH, G3)
SUBARU IMPREZA Tre volumi (GD, GG)
SUBARU IMPREZA Tre volumi (GR)
SUBARU LEGACY IV (BL, BP)

OE

28391AJ000
28391AJ001
28391AJ002
28391FJ020
28393AG002

Dentatura esterna, lato ruota: 27
Dentatura interna, lato ruota: 30
Diametro fascia elastica [mm]: 52
Dimensioni filettatura: M22X1,5
Lunghezza [mm]: 131
N° informazione tecnica: Groove Type Inner
per N° OE: 28391AJ001
Tipo giunto: Snodo a 6 sfere

62-08-8003

Giunto omocinetico



SUZUKI GRAND VITARA I (FT, GT)
SUZUKI GRAND VITARA II (JT)

OE

4411465J00
4411465J01

Dentatura esterna, lato diff.le: 26
Dentatura interna, lato diff.le, coll. cambio: 22
Diametro fascia elastica [mm]: 40
Lunghezza [mm]: 174,5

62-08-8004

Giunto omocinetico



SUZUKI GRAND VITARA I (FT, GT)
SUZUKI GRAND VITARA II (JT)

OE

4411565J00

Dentatura interna, lato diff.le, coll. cambio: 24
Lunghezza [mm]: 73
per N° OE: 4411565J00

62-08-8013

Giunto omocinetico



SUZUKI GRAND VITARA I (FT, GT)

OE

4410167D01
4411467D01
4411467D50

Dentatura esterna, lato diff.le: 26
Dentatura interna, lato diff.le, coll. cambio: 30
Diametro fascia elastica [mm]: 35
Lunghezza [mm]: 168

62-08-8019

Giunto omocinetico



SUZUKI GRAND VITARA I (FT, GT)
SUZUKI GRAND VITARA II (JT)

OE

4411765J00
4411778K00
4411865J00
4411878K00

Dentatura esterna, lato ruota: 28
Dentatura interna, lato ruota: 22
Diametro fascia elastica [mm]: 58,2
Dimensioni filettatura: M22X1,5
Lunghezza [mm]: 140
N° informazione tecnica: Groove Type Inner

Giunti, Crociere, Cuffie

62-08-8028

Giunto omocinetico



SUZUKI IGNIS (FH)
SUZUKI WAGON R+ (EM)

OE
4410276GK0

Dentatura esterna, lato ruota: 23
Dentatura interna, lato ruota: 19
Diametro fascia elastica [mm]: 49
Dimensioni filettatura: M20X1,5
Lunghezza [mm]: 135
N° informazione tecnica: with Rim protector

62-09-9003

Giunto omocinetico



AUDI Q3 (8U)
VW GOLF V (1K1)
VW GOLF V Variant (1K5)
VW JETTA III (1K2)
VW PASSAT (3C2)
VW PASSAT CC (357)

OE
3C0498103A
3C0498103AX
3C0498103D
3C0498103G
3C0498103GV
3C0498103GX

Dentatura esterna, lato diff.le: 26
Dentatura interna, lato diff.le, coll. cambio: 34
Diametro fascia elastica [mm]: 31
Lunghezza [mm]: 157
Tipo giunto: Giunto tripodo

62-09-9004

Giunto omocinetico



VW CALIFORNIA T5 Camper (7EC, 7EF, 7EG, 7HF)
VW CALIFORNIA T6 Camper (SGC, SGG, SHC)
VW MULTIVAN V (7HM, 7HN, 7HF, 7EF, 7EM, 7EN)
VW MULTIVAN VI (SGF, SGM, SGN)
VW TRANSPORTER V Autobus (7HB, 7HJ, 7EB,

OE
7H0407331
7H0407331E
7H0498103C
7H0498103CX
7H0498103E
7H0498103EX

Dentatura esterna, lato diff.le: 26
Dentatura interna, lato diff.le, coll. cambio: 30
Diametro fascia elastica [mm]: 42,5
Lunghezza [mm]: 109

62-09-9007

Giunto omocinetico



SEAT CORDOBA (6K1, 6K2)
SEAT CORDOBA (6K2)
SEAT CORDOBA Vario (6K5)
SEAT IBIZA II (6K1)
SEAT IBIZA III (6K1)
SEAT INCA (6K9)

OE
171407311K

Dentatura esterna, lato ruota: 22
Dentatura interna, lato ruota: 30
Diametro fascia elastica [mm]: 80
Dimensioni filettatura: M20X1,5
Lunghezza [mm]: 130,5
N° informazione tecnica: Groove Type Inner

62-09-9008

Giunto omocinetico



VW CALIFORNIA T5 Camper (7EC, 7EF, 7EG, 7HF)
VW CALIFORNIA T6 Camper (SGC, SGG, SHC)
VW MULTIVAN V (7HM, 7HN, 7HF, 7EF, 7EM, 7EN)
VW MULTIVAN VI (SGF, SGM, SGN)
VW TRANSPORTER V Autobus (7HB, 7HJ, 7EB,

OE
7E0498099C
7E0498099CX
7E0498099F
7E0498099FX
7LA498099
7LA498099C

Dentatura esterna, lato ruota: 38
Dentatura interna, lato ruota: 30
Diametro fascia elastica [mm]: 63
Dimensioni filettatura: M20X1,5
Lunghezza [mm]: 170
N° informazione tecnica: Groove Type Inner
per N° OE: 7E0498099C
Tipo giunto: Snodo a 8 sfere

Giunti, Crociere, Cuffie

62-09-9009

Giunto omocinetico



AUDI A1 (8X1, 8XF)
AUDI A1 Sportback (8XA, 8XK)
AUDI A3 (8V1)
AUDI A3 Cabriolet (8V7)
AUDI A3 Limousine (8VS)
AUDI A3 Limousine (8YS)

OE

5Q0598103
5Q0598103X
8V0598103
8V0598103X

Dentatura interna, lato diff.le, coll. cambio: 33
Lunghezza [mm]: 32
N° informazione tecnica: VL
per N° OE: 8V0598103

62-09-9016

Giunto omocinetico



AUDI A3 (8P1)
AUDI A3 Sportback (8PA)
AUDI A4 (8E2, B6)
AUDI A4 (8EC, B7)
AUDI A4 Avant (8E5, B6)
AUDI A4 Avant (8ED, B7)

OE

6Q0498103E
6QD498103
6QD498103X

Dentatura esterna, lato diff.le: 26
Dentatura interna, lato diff.le, coll. cambio: 22
Diametro fascia elastica [mm]: 31
Lunghezza [mm]: 157
Tipo giunto: Giunto tripodo

62-09-9017

Giunto omocinetico



VW GOLF III (1H1)
VW GOLF III Cabriolet (1E7)
VW GOLF III Variant (1H5)
VW GOLF IV Cabriolet (1E7)
VW VENTO (1H2)

OE

1H0407331E

Dentatura interna, lato diff.le, coll. cambio: 34
Lunghezza [mm]: 59,2

62-09-9025

Giunto omocinetico



VW DERBY (86C, 80)
VW POLO (86C, 80)
VW POLO CLASSIC (86C, 80)
VW POLO Coupe (86C, 80)
VW POLO Furgonato (86CF)

OE

871407311
871498099
871498099A
871498099AX
871498099X

Dentatura esterna, lato ruota: 20
Dentatura interna, lato ruota: 30
Diametro fascia elastica [mm]: 45,5
Dimensioni filettatura: M20X1,5
Lunghezza [mm]: 124,5
N° informazione tecnica: Groove Type Inner

62-09-9027

Giunto omocinetico



VW CALIFORNIA T5 Camper (7EC, 7EF, 7EG, 7HF)
VW CALIFORNIA T6 Camper (SGC, SGG, SHC)
VW MULTIVAN V (7HM, 7HN, 7HF, 7EF, 7EM, 7EN)
VW MULTIVAN VI (SGF, SGM, SGN)
VW TRANSPORTER V Autobus (7HB, 7HJ, 7EB,

OE

7E0498099B
7E0498099BX
7E0498099E
7E0498099EX
7E0498099H
7E0498099HX

Dentatura esterna, lato ruota: 38
Dentatura interna, lato ruota: 28
Diametro fascia elastica [mm]: 63
Lunghezza [mm]: 167
N° informazione tecnica: Groove Type Inner
Tipo giunto: Snodo a 8 sfere

Giunti, Crociere, Cuffie

62-09-9031

Giunto omocinetico



JEEP CHEROKEE (KJ)

OE

5066022AA
5066023AA
52111778AB
52111780AB
52111781AB

Dentatura esterna, lato ruota: 27
Dentatura interna, lato ruota: 35
Diametro fascia elastica [mm]: 60
Dimensioni filettatura: M24X2
Lunghezza [mm]: 190

62-09-9032

Giunto omocinetico



JEEP GRAND CHEROKEE IV (WK, WK2)
JEEP GRAND CHEROKEE VAN (WK2)

OE

4578884AB
4578884AC
4578885AC

Dentatura esterna, lato ruota: 32
Dentatura interna, lato ruota: 26
Diametro fascia elastica [mm]: 72
Dimensioni filettatura: M22X1,5
Lunghezza [mm]: 176,5

62-09-9033

Giunto omocinetico



JEEP GRAND CHEROKEE IV (WK, WK2)
JEEP GRAND CHEROKEE VAN (WK2)

OE

4578884AB
4578884AC

Dentatura esterna, lato diff.le: 37
Dentatura interna, lato diff.le, coll. cambio: 24
Diametro fascia elastica [mm]: 85
Lunghezza [mm]: 401

62-0H-H102

Giunto omocinetico



HYUNDAI CRETA
HYUNDAI ix35 (LM, EL, ELH)
KIA SPORTAGE (SL)

OE

496002Y000
49600M0000
496012Y000
49601M0000

Dentatura esterna, lato ruota: 27
Dentatura interna, lato ruota: 20
Diametro fascia elastica [mm]: 62
Dimensioni filettatura: M22X1,5
Lunghezza [mm]: 147,5
N° denti, anello ABS: 48

62-0H-H104

Giunto omocinetico



HYUNDAI ix35 (LM, EL, ELH)
HYUNDAI TUCSON (JM)
KIA CARENS III (UN)
KIA RIO II (JB)
KIA RIO II Tre volumi (JB)
KIA SPORTAGE (JE_, KM_)

OE

495002S300
495002Y300
495002Y900
495012F060
495012Y900
495921F200

Dentatura esterna, lato diff.le: 27
Dentatura interna, lato diff.le, coll. cambio: 24
Diametro fascia elastica [mm]: 41
Lunghezza [mm]: 161,5

Giunti, Crociere, Cuffie

62-0H-H107

Giunto omocinetico



HYUNDAI ATOS (MX)
HYUNDAI ATOS PRIME (MX)

OE
4950005100

Dentatura esterna, lato diff.le: 22
Dentatura interna, lato diff.le, coll. cambio: 20
Diametro fascia elastica [mm]: 35
Lunghezza [mm]: 138

62-0H-H110

Giunto omocinetico



HYUNDAI i10 (PA)
HYUNDAI i30 (FD)
HYUNDAI i30 CW (FD)
KIA CERATO (LD)
KIA CERATO II (TD)
KIA CERATO KOUP (TD)

OE
495001G011
495001G051
495362L001
495921G090
495921G190

Dentatura esterna, lato diff.le: 25
Dentatura interna, lato diff.le, coll. cambio: 22
Diametro fascia elastica [mm]: 41
Lunghezza [mm]: 155,5

62-0H-H112

Giunto omocinetico



HYUNDAI GETZ (TB)

OE
495001C000
495001C010
495051CA00

Dentatura esterna, lato diff.le: 25
Dentatura interna, lato diff.le, coll. cambio: 19
Diametro fascia elastica [mm]: 35
Lunghezza [mm]: 139,5

62-0H-H114

Giunto omocinetico



HYUNDAI ACCENT III (MC)
HYUNDAI ACCENT III Tre volumi (MC)
HYUNDAI TUCSON (JM)
HYUNDAI TUCSON Cassone/SUV (JM)
KIA SPORTAGE (JE_, KM_)

OE
495012E910
495052EA20
495052EA90
495052EJ10
495052HA00

Dentatura esterna, lato diff.le: 27
Dentatura interna, lato diff.le, coll. cambio: 33
Diametro fascia elastica [mm]: 41
Lunghezza [mm]: 168,5

62-0H-H115

Giunto omocinetico



KIA RIO III (UB)
KIA RIO III Hatchback Van (UB)
KIA RIO III Tre volumi (UB)

OE
495821W100

Dentatura esterna, lato diff.le: 25
Dentatura interna, lato diff.le, coll. cambio: 30
Diametro fascia elastica [mm]: 41
Lunghezza [mm]: 149,5

Giunti, Crociere, Cuffie

62-0H-H116

Giunto omocinetico



KIA CARENS II (FJ)
KIA CARENS III (UN)
KIA CERATO (LD)
KIA CERATO Tre volumi (LD)
KIA SPORTAGE (JE_, KM_)
KIA SPORTAGE (K00)

OE
495921D200
495922F500

Dentatura esterna, lato diff.le: 27
Dentatura interna, lato diff.le, coll. cambio: 24
Diametro fascia elastica [mm]: 81
Lunghezza [mm]: 162
N° informazione tecnica: Non-Original design

62-0H-H123

Giunto omocinetico



HYUNDAI GETZ (TB)
HYUNDAI SANTA FÉ I (SM)
HYUNDAI TUCSON (JM)

OE
4950526A00

Dentatura esterna, lato diff.le: 27
Dentatura interna, lato diff.le, coll. cambio: 23
Diametro fascia elastica [mm]: 41
Lunghezza [mm]: 155

62-0H-H125

Giunto omocinetico



HYUNDAI ix35 (LM, EL, ELH)
KIA CARNIVAL / GRAND CARNIVAL III (VQ)
KIA CARNIVAL II (GQ)
KIA MAGENTIS (MG)
KIA SPORTAGE (SL)

OE
495922Y050
495923R900
495972G503
495972S000

Dentatura esterna, lato diff.le: 28
Dentatura interna, lato diff.le, coll. cambio: 25
Diametro fascia elastica [mm]: 44,1
Lunghezza [mm]: 120

62-0H-H126

Giunto omocinetico



HYUNDAI COUPE (GK)
HYUNDAI TIBURON Coupé
HYUNDAI TUCSON (JM)
HYUNDAI TUCSON Cassone/SUV (JM)
KIA SPORTAGE (JE_, KM_)

OE
495002E550
495052CA40
495052EA00

Dentatura esterna, lato diff.le: 26
Dentatura interna, lato diff.le, coll. cambio: 25
Diametro fascia elastica [mm]: 42
Lunghezza [mm]: 108
per N° OE: 495002E550

62-0H-H131

Giunto omocinetico



HYUNDAI COUPE (RD)
HYUNDAI ELANTRA (XD)
HYUNDAI ELANTRA Tre volumi (XD)
HYUNDAI LANTRA II (J-2)
HYUNDAI LANTRA II Wagon (J-2)
HYUNDAI MATRIX (FC)

OE
4950117050
4950517A00
4950529A00

Dentatura esterna, lato diff.le: 25
Dentatura interna, lato diff.le, coll. cambio: 30
Diametro fascia elastica [mm]: 35
Lunghezza [mm]: 150,5

Giunti, Crociere, Cuffie

62-0H-H134

Giunto omocinetico



KIA PICANTO (BA)
KIA PICANTO (TA)

OE

495001Y000
495001Y010
495001Y210
495011Y010
495011Y210

Dentatura esterna, lato ruota: 24
Dentatura interna, lato ruota: 20
Diametro fascia elastica [mm]: 52,5
Dimensioni filettatura: M20X1,5
Lunghezza [mm]: 138,5
N° denti, anello ABS: 48
per N° OE: 495011Y010

62-0H-H137

Giunto omocinetico



HYUNDAI i10 (PA)

OE

495000X100
495000X110
495000X204
495000X210
495000X214
495000X300

Dentatura esterna, lato ruota: 24
Dentatura interna, lato ruota: 20
Diametro fascia elastica [mm]: 52,5
Dimensioni filettatura: M20X1,5
Lunghezza [mm]: 149,5
N° denti, anello ABS: 48

62-0H-H140

Giunto omocinetico



HYUNDAI ELANTRA Tre volumi (HD)
HYUNDAI ELANTRA Tre volumi (MD, UD)
HYUNDAI i30 (FD)
HYUNDAI i30 (GD)
HYUNDAI i30 (PDE)
HYUNDAI i30 Coupé

OE

495001M010
49500A6300
495011M010
495012H012
495013X000
495013X010

Dentatura esterna, lato ruota: 27
Dentatura interna, lato ruota: 22
Diametro fascia elastica [mm]: 60
Dimensioni filettatura: M22X1,5
Lunghezza [mm]: 149
N° denti, anello ABS: 46

62-0H-H144

Giunto omocinetico



HYUNDAI i10 (PA)

OE

495000X000
495000X200

Dentatura esterna, lato ruota: 24
Dentatura interna, lato ruota: 20
Diametro fascia elastica [mm]: 52,5
Dimensioni filettatura: M20X1,5
Lunghezza [mm]: 149,5

62-0H-H147

Giunto omocinetico



HYUNDAI TUCSON (JM)
KIA MAGENTIS (MG)
KIA SPORTAGE (JE_, KM_)
KIA SPORTAGE (K00)

OE

495012E900
495082EJ00

Dentatura esterna, lato ruota: 27
Dentatura interna, lato ruota: 25
Diametro fascia elastica [mm]: 62,2
Dimensioni filettatura: M22X1,5
Lunghezza [mm]: 155
N° denti, anello ABS: 48

Giunti, Crociere, Cuffie

62-0H-H148

Giunto omocinetico



HYUNDAI ix35 (LM, EL, ELH)
HYUNDAI ix35 Van
HYUNDAI TUCSON
KIA SPORTAGE (QL)
KIA SPORTAGE (SL)

OE

495002S000
495002S100
495002Y010
495012S101
495012Y060

Dentatura esterna, lato ruota: 30
Dentatura interna, lato ruota: 25
Diametro fascia elastica [mm]: 62,00
Dimensioni filettatura: M22X1,5
Lunghezza [mm]: 158
N° denti, anello ABS: 48
N° informazione tecnica: Groove Type Middle

62-0H-H150

Giunto omocinetico



HYUNDAI i20 (PB, PBT)

OE

495251J001
495261J001
495261J002

Dentatura esterna, lato ruota: 25
Dentatura interna, lato ruota: 21
Diametro fascia elastica [mm]: 52,5
Dimensioni filettatura: M22X1,5
Lunghezza [mm]: 149,5
N° denti, anello ABS: 48

62-0H-H152

Giunto omocinetico



HYUNDAI ACCENT Tre volumi (HC)
KIA RIO III (UB)
KIA RIO III Hatchback Van (UB)
KIA RIO III Tre volumi (UB)

OE

495801W200
495801W400
495811W200
495811W300
495811W400

Dentatura esterna, lato ruota: 25
Dentatura interna, lato ruota: 22
Diametro fascia elastica [mm]: 52,5
Dimensioni filettatura: M22X1,5
Lunghezza [mm]: 148,5
N° denti, anello ABS: 48

62-0H-H159

Giunto omocinetico



HYUNDAI ELANTRA Coupé
HYUNDAI ELANTRA Tre volumi (AD)
HYUNDAI ELANTRA Tre volumi (HD)
HYUNDAI i30 (FD)
HYUNDAI i30 (GD)
HYUNDAI i30 (PDE)

OE

495002H002
495002H010
495002H011
495002L000
495012H002
495012H011

Dentatura esterna, lato ruota: 27
Dentatura interna, lato ruota: 22
Diametro fascia elastica [mm]: 60
Dimensioni filettatura: M22X1,5
Lunghezza [mm]: 149
N° denti, anello ABS: 46

62-0H-H163

Giunto omocinetico



HYUNDAI COUPE (GK)
HYUNDAI ELANTRA (XD)
HYUNDAI ELANTRA Tre volumi (XD)
HYUNDAI MATRIX (FC)

OE

495002D000
495002D012
495012C800
495012D000
495012D001
495012D012

Dentatura esterna, lato ruota: 25
Dentatura interna, lato ruota: 23
Diametro fascia elastica [mm]: 50
Dimensioni filettatura: M22X1,5
Lunghezza [mm]: 156
N° denti, anello ABS: 44

Giunti, Crociere, Cuffie

62-0K-K111

Giunto omocinetico



KIA RIO III (UB)
KIA RIO III Hatchback Van (UB)
KIA RIO III Tre volumi (UB)

OE
495801W000
495801W010
495811W000

Dentatura esterna, lato ruota: 25
Dentatura interna, lato ruota: 20
Diametro fascia elastica [mm]: 52,6
Dimensioni filettatura: M22X1,5
Lunghezza [mm]: 145,5
N° denti, anello ABS: 48

62-0S-S02

Giunto omocinetico



SSANGYONG ACTYON
SSANGYONG ACTYON I
SSANGYONG ACTYON II
SSANGYONG ACTYON SPORTS I (QJ)
SSANGYONG ACTYON SPORTS II
SSANGYONG KYRON

OE
4130009200
4130009002

Dentatura esterna, lato diff.le: 27
Dentatura interna, lato diff.le, coll. cambio: 34
Diametro fascia elastica [mm]: 47,7
Lunghezza [mm]: 130,5

62-0S-S03

Giunto omocinetico



SSANGYONG ACTYON I
SSANGYONG ACTYON SPORTS I (QJ)
SSANGYONG KYRON
SSANGYONG REXTON (GAB_)
SSANGYONG REXTON W

OE
4130009204
4130009213
4130009214

Dentatura esterna, lato ruota: 28
Dentatura interna, lato ruota: 24
Diametro fascia elastica [mm]: 60
Dimensioni filettatura: M24X1,5
Lunghezza [mm]: 175

Impianto frenante

131-01-188

Cavo comando, Freno stazionamento



NISSAN CABSTAR Pick-up

OE
36531F3900

Lato montaggio: posteriore Sx
Lunghezza [mm]: 2032

131-01-189

Cavo comando, Freno stazionamento



NISSAN CABSTAR Pick-up

OE
36530F3900

Lato montaggio: posteriore Dx
Lunghezza [mm]: 1160

Impianto frenante

131-01-191

Cavo comando, Freno stazionamento



NISSAN CABSTAR Pick-up

OE

364529X502
364529X50A

Lato montaggio: Dx
Lato montaggio: Sx
Lunghezza [mm]: 1165
Sezione: Sezione posteriore

60-00-0185C

Disco freno



FORD ECOSPORT

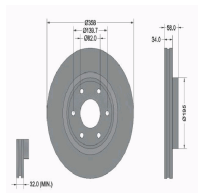
OE

2 147 409
2147409
GN15-1125-CA
GN151125CA

Diametro centraggio [mm]: 64
Diametro esterno [mm]: 300
Foro interno-Ø [mm]: 108
Lato montaggio: Assale anteriore
N° fori: 4
Spessore disco freno [mm]: 25
Spessore min. [mm]: 23
Spessore [mm]: 40
Superficie: verniciato
Tipo disco freno: Autoventilato

60-00-0186C

Disco freno



NISSAN PATROL III (Y62)

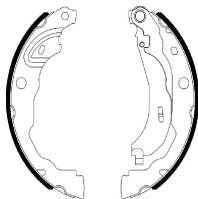
OE

40206-1LB0A
40206-1LB1A
402061LB0A
402061LB1A

Altezza [mm]: 58
Diametro centraggio [mm]: 82
Diametro esterno [mm]: 358
Foro interno-Ø [mm]: 139,7
Lato montaggio: Assale anteriore
N° fori: 6
Spessore disco freno [mm]: 34
Spessore min. [mm]: 32
Superficie: verniciato
Tipo disco freno: Autoventilato

55-05-532

Ganasce freno



DACIA JOGGER
MERCEDES-BENZ CITAN Cassone/Limousine
spaziosa (W420)
MERCEDES-BENZ CITAN Tourer (W420)
MERCEDES-BENZ T-CLASS MPV / Space wagon
(W420)

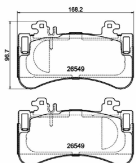
OE

44 06 034 57R
44060-00Q3D
A4204232400

Diametro esterno 1 [mm]: 230
Larghezza [mm]: 42
Lato montaggio: posteriore
Spessore [mm]: 5

50-00-0582

Pastiglie freno



MERCEDES-BENZ EQE
MERCEDES-BENZ EQE SUV (X294)
MERCEDES-BENZ EQS (V297)

OE

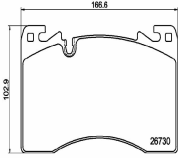
0004200706
0004206003
0004206103
0004212702
A0004200706
A0004206003

Altezza [mm]: 96,7
Contatto avvisatore usura: Predisposto per
contatto segnalazione usura
Larghezza [mm]: 168,2
Lato montaggio: Assale anteriore
N° WVA: 26549
Sistema frenante: Brembo
Spessore [mm]: 15,3

Impianto frenante

50-0L-L25

Pastiglie freno



LAND ROVER RANGE ROVER SPORT III (L461)
LAND ROVER RANGE ROVER V (L460)

OE
LR157388

Altezza [mm]: 102,9
Contatto avvisatore usura: Predisposto per contatto segnalazione usura
Larghezza [mm]: 166,6
Lato montaggio: Assale anteriore
N° WVA: 26730
Sistema frenante: Brembo
Spessore [mm]: 17,3

51-00-0042

Pastiglie freno



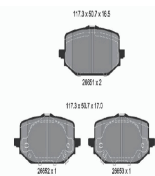
ASTON MARTIN DB9 Cabriolet
ASTON MARTIN DB9 Coupe
ASTON MARTIN DBS Coupé
ASTON MARTIN DBS Volante
ASTON MARTIN RAPIDE
ASTON MARTIN V12 Coupé

OE
100346000B
100346000D
100346000E
420698451A
420698451D
43221T6NA52

Altezza [mm]: 53,5
Contatto avvisatore usura: senza contatto segnalazione usura
Larghezza [mm]: 55,6
N° WVA: 20610
Sistema frenante: Brembo
Spessore [mm]: 9

51-02-2008

Pastiglie freno



HONDA CR-V VI (RS_)

OE
430223E7G01
430223E7H01

Altezza [mm]: 50,7
Contatto avvisatore usura: con segnalazione acustica usura
Larghezza [mm]: 117,3
Lato montaggio: Assale posteriore
N° WVA: 26651
N° WVA: 26652
N° WVA: 26653
Spessore 1 [mm]: 16,5
Spessore 2 [mm]: 17

56-08-821C

Tamburo freno



SUZUKI VITARA (ET, TA)
SUZUKI VITARA Cabrio (ET, TA)

OE
4351156B00

Altezza compl. tamb. freno [mm]: 67
Altezza interna tamb. freno [mm]: 53,5
Diam. int. tamburo freno [mm]: 254
Diametro centraggio [mm]: 50
Diametro esterno [mm]: 296
Diametro interno [mm]: 50
Lato montaggio: Assale posteriore
N° fori: 5

Motore

115-00-004

Kit bulloni testata



ALFA ROMEO MITO (955)
AUTOBIANCHI A 112
AUTOBIANCHI Y10
FIAT 500 (312)
FIAT 500 C (312)
FIAT CINQUECENTO (170)

OE
1 549 981
1549981
1549981(x10)
7696197
7696197(x10)
W302939

Apertura chiave: 13
Dimensioni filettatura: M9x1,25x96
N° viti/bulloni: 10
Testa bullone-Profilo dado: Ad esagono sporgente

Motore

115-00-009

Kit bulloni testata



ALFA ROMEO AR 6 Furgonato (280)
ALFA ROMEO AR 8 Furgonato (280)
ALFA ROMEO AR 8 Pianale piatto/Telaio (280)
FIAT 131
FIAT 131 Familiare/Panorama
FIAT 132

OE

4828150
4828150 (12X)
4854648
4854648 (10X)

Apertura chiave: 17
Dimensioni filettatura 1: M12x1,25x119
Dimensioni filettatura 2: M12x1.25x163
N° viti/bulloni: 22
Testa bullone-Profilo dado: Ad esagono sporgente

115-00-010

Kit bulloni testata



CHEVROLET (SGM) EPICA
CHEVROLET ASTRA 2 volumi /Coda spiovente
CHEVROLET ASTRA Tre volumi
CHEVROLET AVEO 2 volumi /Coda spiovente (T250, T255)
CHEVROLET AVEO 2 volumi /Coda spiovente

OE

6 07 960
607960
607960 (10X)
71739839
71739839 (10X)
7173983910

Apertura chiave: TX - E 12
Dimensioni filettatura: M10x1,25x153
N° viti/bulloni: 10
Testa bullone-Profilo dado: Torx esterno

115-02-221

Kit bulloni, Copritestata



CITROEN BERLINGO (K9)
CITROEN BERLINGO Furgonato (K9)
CITROEN C-ELYSEE
CITROEN C3 AIRCROSS II
CITROEN C3 AIRCROSS II VAN (2C_, 2R_)
CITROEN C3 III (SX)

OE

0132.56
0132.56 (x20)
132.56
132.56 (x20)
96 448 622 80
96 448 622 80 (x20)

Articolo supplementare occorrente (N° articolo): KAA-001JM
Articolo supplementare occorrente (N° articolo): XX-COPERCHIO
Diametro esterno [mm]: 31
Dimensioni filettatura: M6 x 1,0
Lunghezza filettatura [mm]: 31
Lunghezza vite sotto testa [mm]: 35
Lunghezza [mm]: 41
Quantità: 20
Testa bullone-Profilo dado: Ad esagono sporgente

115-03-306

Kit bulloni testata



CATERHAM SEVEN (CF)
FORD ASIA / OZEANIA FIGO
FORD AUSTRALIA FIESTA 2 volumi /Coda spiovente (WS)
FORD B-MAX (JK)
FORD B-MAX Van

OE

1 765 604
1102783
1765604
1765604 (10X)
1E1010135A
1E1010135A (10X)

Apertura chiave: TX - T 55
Dimensioni filettatura: M10x1,5x143
N° viti/bulloni: 10
Testa bullone-Profilo dado: Torx interno

115-04-403

Kit bulloni testata



OPEL AGILA (A) (H00)
OPEL ASTRA CLASSIC (L48)
OPEL ASTRA CLASSIC Station wagon
OPEL ASTRA G 2 volumi /Coda spiovente (F48_, F08_)
OPEL ASTRA G Furgonato (F70)

OE

1111784E00
1111784E00 (12X)
24 454 151
24454151
24454151 (12X)
5607937

Apertura chiave: TX - E 12
Dimensioni filettatura: M8x1,25x119
N° viti/bulloni: 12
Testa bullone-Profilo dado: Torx esterno

Motore

115-06-603

Kit bulloni testata



ALFA ROMEO MITO (955)
CHEVROLET AVEO 2 volumi /Coda spiovente (T300)
CHEVROLET AVEO Tre volumi (T300)
CHRYSLER YPSILON
CITROEN NEMO Furgonato (AA_)

OE
0250C6
0250C6 (10X)
11117N86J00
11117N86J00 (10X)
1562728
1562728 (10X)

Apertura chiave: CV - M 12
Dimensioni filettatura: M10x1,25x119
N° viti/bulloni: 10
Testa bullone-Profilo dado: Scanalature incassate (Ribe CV)

115-06-604

Kit bulloni testata



CITROEN AX (ZA-)
CITROEN BERLINGO (MF)
CITROEN BERLINGO Furgonato (M_)
CITROEN BX (XB-)
CITROEN BX Break (XB-)
CITROEN C15 (VD-)

OE
0204.83
020483
020483 (10X)
9624951480
97002474

Apertura chiave: TX - E 14
Dimensioni filettatura: M10x1,5x175
N° viti/bulloni: 10
Testa bullone-Profilo dado: Torx esterno

115-06-605

Kit bulloni testata



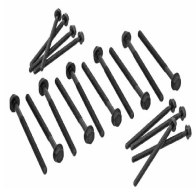
CITROEN BERLINGO (MF)
CITROEN BERLINGO Furgonato (M_)
CITROEN C-CROSSER (EP-)
CITROEN C-CROSSER ENTERPRISE
CITROEN C-CROSSER Van (VU-)
CITROEN C4 Coupé (LA-)

OE
0204A6
0204A6 (10X)
1 792 821
1111767G01
1111767G01 (10X)
1445927

Apertura chiave: TX - E 14
Dimensioni filettatura: M12x1,5x121
N° viti/bulloni: 10
Testa bullone-Profilo dado: Torx esterno

115-06-606

Kit bulloni testata



CITROEN JUMPER Autobus
CITROEN JUMPER Furgonato
CITROEN JUMPER Pianale piatto/Telaio
FIAT DUCATO Autobus (250)
FIAT DUCATO Furgonato (250)
FIAT DUCATO Pianale piatto/Telaio (250)

OE
0204A9
0204A9 (8X)
0204C0
0204C0 (10X)
1 102 676
1 372 302

Dimensioni filettatura 1: M10x1,5x140
Dimensioni filettatura 2: M8x1,25x121
N° viti/bulloni: 18
Testa bullone-Profilo dado: Ad esagono sporgente

115-06-607

Kit bulloni testata



DACIA LOGAN (LS-)
DACIA LOGAN II
DACIA LOGAN MCV II
DACIA SANDERO
DACIA SANDERO II
NISSAN KUBISTAR Furgonato (X80)

OE
0204A1
0204A1 (10X)
0248.K6
0248K6
0249.C0
0249C0

Apertura chiave: TX - E 12
Dimensioni filettatura: M9x1,25x123
N° viti/bulloni: 10
Testa bullone-Profilo dado: Torx esterno

Motore

115-06-609

Kit bulloni testata



CITROEN JUMPER Autobus
CITROEN JUMPER Furgonato
CITROEN JUMPER Pianale piatto/Telaio
FIAT DUCATO Autobus (250)
FIAT DUCATO Furgonato (250)
FIAT DUCATO Pianale piatto/Telaio (250)

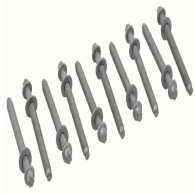
OE

0204.C6
0204.C7
0204.C8
0204.C9
0204C6
0204C6 (6X)

Apertura chiave: TX - E 12/14/18
Dimensioni filettatura 1: M12x1,5x165
Dimensioni filettatura 2: M8x1,25x58
Dimensioni filettatura 3: M8x1,25x116,5
Dimensioni filettatura: M15x1,5x192
N° viti/bulloni: 15
Testa bullone-Profilo dado: Torx esterno

115-06-610

Kit bulloni testata



CITROEN BERLINGO (MF)
CITROEN BERLINGO Furgonato (M_)
CITROEN BX (XB-_)
CITROEN BX Break (XB-_)
CITROEN C15 (VD-_)
CITROEN C15 Pick-up (VDPD)

OE

0204.97
020497
020497 (10X)
2232129000
2232129000 (10X)
9633190080

Apertura chiave: TX - E 14
Dimensioni filettatura: M12x1,5x123
N° viti/bulloni: 10
Testa bullone-Profilo dado: Torx esterno

115-06-612

Kit bulloni testata



FIAT DUCATO Autobus (244, Z_)
FIAT DUCATO Autobus (250)
FIAT DUCATO Furgonato (244)
FIAT DUCATO Furgonato (250)
FIAT DUCATO Pianale piatto/Telaio (244)
FIAT DUCATO Pianale piatto/Telaio (250)

OE

0204.E5
0204.E6
0204E5
0204E5 (6X)
0204E6
0204E6 (4X)

Apertura chiave: TX - E 14/18
Dimensioni filettatura 1: M11x1,5x132
Dimensioni filettatura 2: M14x1,5x191
N° viti/bulloni: 10
Testa bullone-Profilo dado: Torx esterno

115-06-613

Kit bulloni testata



DACIA DOKKER
DACIA DOKKER Express
DACIA DOKKER Pick-up
DACIA DUSTER
DACIA DUSTER Furgonato
DACIA LODGY

OE

1105600Q0B
1105600Q0B (10X)
11056AX000
11056AX000 (10X)
6070161200
6070161200 (10X)

Apertura chiave: TX - E 16
Dimensioni filettatura: M11x1,5x126
N° viti/bulloni: 10
Testa bullone-Profilo dado: Torx esterno

115-06-617

Kit bulloni testata



DACIA DOKKER
DACIA DOKKER Express
DACIA LODGY
DACIA LOGAN (LS_)
DACIA LOGAN EXPRESS (FS_)
DACIA LOGAN II

OE

110563297R
110563297R (5X)
110565986R
110565986R (5X)

Apertura chiave: TX - E 14
Dimensioni filettatura 1: M10x1,5x93
Dimensioni filettatura 2: M10x1,5x107,5
N° viti/bulloni: 10
Testa bullone-Profilo dado: Torx esterno

Motore

115-09-906

Kit bulloni testata



AUDI A1 (8X1, 8XF)
AUDI A1 Sportback (8XA, 8XK)
AUDI A3 (8P1)
AUDI A3 Cabriolet (8P7)
AUDI A3 Sportback (8PA)
AUDI A4 (8K2, B8)

OE
WHT 002 131
WHT002131
WHT002131 (10X)

Apertura chiave: 12
Dimensioni filettatura: M12x1,75x137
N° viti/bulloni: 10
Testa bullone-Profilo dado: Poligonale incassata

115-09-907

Kit bulloni testata



SEAT CORDOBA (6L2)
SEAT IBIZA IV (6L1)
SEAT IBIZA SPORTCOUPE Cassone / coda spiovente (6J1)
SEAT IBIZA V (6J5, 6P5)
SEAT IBIZA V (KJ1)

OE
036 103 384 B
036103384B
036103384B (8X)

Apertura chiave: X - M 12
Dimensioni filettatura: M9x1,25x140
N° viti/bulloni: 8
Testa bullone-Profilo dado: Poligonale incassata

115-09-908

Kit bulloni testata



AUDI A1 (8X1, 8XF)
AUDI A1 Sportback (8XA, 8XK)
AUDI A1 Sportback (GBA)
AUDI A3 (8V1)
AUDI A3 Cabriolet (8P7)
AUDI A3 Cabriolet (8V7)

OE
WHT 005 305B
WHT005305
WHT005305 (10X)
WHT005305B
WHT005305B (10X)

Apertura chiave: X - M 12
Dimensioni filettatura: M10x1,5x115
N° viti/bulloni: 10
Testa bullone-Profilo dado: Poligonale incassata

115-09-910

Kit bulloni testata



FORD FOCUS IV
FORD FOCUS IV Turnier (HP)
FORD GALAXY
FORD GALAXY MK III VAN (CK)
FORD KUGA III (DFK)
FORD MONDEO V 2 volumi /Coda spiovente

OE
2080936
2080936 (10X)
GK2Q6065FA
GK2Q6065FA (10X)
WHT011375
WHT011375 (10X)

Apertura chiave: 17
Dimensioni filettatura: M12x1,5x160
N° viti/bulloni: 10
Testa bullone-Profilo dado: Ad esagono sporgente

115-09-911

Kit bulloni testata



ARO 10
AUDI 80 (81, 85, B2)
AUDI 80 (89, 89Q, 8A, B3)
AUDI 80 (8C, B4)
AUDI 80 Avant (8C, B4)
AUDI 90 (81, 85, B2)

OE
068103384A
068103384A (10X)
1005250
1005250 (10X)

Apertura chiave: X - M 12
Dimensioni filettatura: M12x1,75x115
N° viti/bulloni: 10
Testa bullone-Profilo dado: Poligonale incassata

Motore

115-09-913

Kit bulloni testata



DODGE CALIBER
INFINITI Q30
INFINITI Q50
INFINITI Q70 (Y51)
INFINITI QX30
JEEP COMPASS (MK49)

OE
11056HG00A
11056HG00A (10X)
11056HG00B
11056HG00B (10X)
6510160369 (10X)
6510160469

Apertura chiave: TX - E 18
Dimensioni filettatura: M12x1,5x226
N° viti/bulloni: 10
Testa bullone-Profilo dado: Torx esterno

115-09-914

Kit bulloni testata



CHRYSLER PT CRUISER (PT_)
CHRYSLER PT CRUISER Combi Van (PT_)
MERCEDES-BENZ (FJDA) VITO Autobus
MERCEDES-BENZ CLASSE C (W202)
MERCEDES-BENZ CLASSE C (W203)
MERCEDES-BENZ CLASSE C Coupe (CL203)

OE
5073703AA
5073703AA (10X)
6119901022
6119901022 (10X)
A6119901022
A6119901022 (10X)

Apertura chiave: TX - E 18
Dimensioni filettatura: M12x1,75x102
N° viti/bulloni: 10
Testa bullone-Profilo dado: Torx esterno

157-00-00013

Pompa olio



INFINITI Q30
NISSAN CUBE (Z12)
NISSAN EVALIA
NISSAN JUKE (F15)
NISSAN JUKE Van (F15)
NISSAN KUBISTAR Furgonato (X80)

OE
1501000Q3F

N° denti: 22
per N° OE: 15010-00Q3F

157-00-00015

Pompa olio



ALFA ROMEO 159 (939)
ALFA ROMEO 159 Sportwagon (939)
FIAT CROMA (194)
FIAT GRANDE PUNTO (199)
FIAT SEDICI
OPEL ASTRA H (L48)

OE
55187762

Articolo complementare/Info integrativa 2:
con guarnizione ad anello per alberi
Articolo complementare/Info integrativa: con
collettore aspirazione
Articolo complementare/Info integrativa: con
guarnizione
per N° OE: 55187762

157-00-00023

Pompa olio



MERCEDES-BENZ CITAN Combi (415)
MERCEDES-BENZ CITAN Furgonato (415)
MERCEDES-BENZ CITAN Mixto (415)
MERCEDES-BENZ CLA Coupé (C117)
MERCEDES-BENZ CLA Shooting Brake (X117)
MERCEDES-BENZ CLASSE A (W176)

OE
A6071800101

N° denti: 22
per N° OE: A 607 180 01 01

Motore

157-00-00026

Pompa olio



FORD FOCUS IV
FORD FOCUS IV Turnier (HP)
FORD GALAXY
FORD GALAXY MK III VAN (CK)
FORD KUGA III (DFK)
FORD MONDEO V 2 volumi /Coda spiovente

OE
HG9Q6600BA

Articolo complementare/Info integrativa: con valvola elettrica pressione dell'olio
N° denti: 19
per N° OE: HG9Q6600BA
Tipo pompa: Pompa rotativa a palette

157-00-00031

Pompa olio



BMW 3 (F30, F35, F80)
BMW 3 GRAN TURISMO (F34)
BMW 3 Touring (F31)
BMW 3 Touring Van (F31)
BMW 4 Cabriolet (F33, F83)
BMW 4 Coupé (F32, F82)

OE
11417823009

Articolo complementare/Info integrativa: senza guarnizione
per N° OE: 11417823009
Tipo carburante: Diesel
Tipo funzionamento: meccanico
Tipo pompa: Pompa in tandem

Raffreddamento

35-00-0122

Pompa acqua



FIAT REGATA (138)
FIAT REGATA Weekend
FIAT RITMO Cabriolet
FIAT RITMO I (138A)
FIAT RITMO II (138A)

OE
5924366
5990701
7633560
7671810

Articolo complementare/Info integrativa 2: senza coperchio
Articolo complementare/Info integrativa: con guarnizione
Tipo funzionamento: meccanico
Versione pompa acqua: per trasmissione cinghia Poly-V

35-00-0234

Pompa acqua



FIAT 127
FIAT 127 Panorama
FIAT 147
FIAT DUNA (146 B)
FIAT DUNA Weekend (146 B)
FIAT FIORINO (127)

OE
4336009
5882691
5890406
71719668
71737960

Articolo complementare/Info integrativa: con guarnizione
Tipo funzionamento: meccanico
Versione pompa acqua: per trasmissione cinghia Poly-V

35-00-0241

Pompa acqua



FIAT REGATA (138)
FIAT REGATA Weekend
FIAT RITMO Cabriolet
FIAT RITMO I (138A)
FIAT RITMO II (138A)

OE
5924366
5990701
7633560
7671810

Articolo complementare/Info integrativa 2: senza coperchio
Articolo complementare/Info integrativa: con guarnizione
Tipo funzionamento: meccanico
Versione pompa acqua: per trasmissione cinghia Poly-V

Raffreddamento

38-00-0028F

Flangia d. refrigerante



FORD ESCORT '95 Furgonato (AVL)
 FORD ESCORT VII (GAL, AAL, ABL)
 FORD ESCORT VII Station wagon (GAL, ANL)
 FORD ESCORT VII Tre volumi (GAL, AFL)
 FORD FIESTA Furgonato (J5_, J3_)
 FORD FIESTA IV (JA_, JB_)

OE

1093991
 7064920
 924F9K457AB
 924F9K457AC
 924F9K457AD

Articolo complementare/Info integrativa: con guarnizione

38-00-0235

Termostato



FIAT DOBLO (119)
 FIAT DOBLO Cargo (223)
 FIAT PALIO Weekend (178DX)
 FIAT PUNTO (188)
 FIAT PUNTO Van (188AX)
 FIAT STRADA Pick-up (178E)

OE

46785392

Articolo complementare/Info integrativa: con guarnizioni

Temperatura apertura [°C]: 88

38-00-0240

Termostato



FIAT BRAVA (182)
 FIAT BRAVO I (182)
 FIAT MAREA (185)
 FIAT MAREA Weekend (185)

OE

0007791178
 7791178

Articolo complementare/Info integrativa: con guarnizione

Temperatura apertura [°C]: 88

Tipo alloggiamento: Alloggiamento in metallo

38-00-0241

Termostato



ALFA ROMEO 145 (930)
 ALFA ROMEO 146 (930)
 ALFA ROMEO 155 (167)

OE

0060614140
 46550153
 60614140

Articolo complementare/Info integrativa: con guarnizione

Temperatura apertura [°C]: 83

Tipo alloggiamento: Alloggiamento in metallo

38-00-0321

Termostato



VOLVO C30
 VOLVO C70 II Cabriolet
 VOLVO S40 II (MS)
 VOLVO S60 I
 VOLVO S80 I (TS, XY)
 VOLVO S80 II (AS)

OE

30637216
 30637217
 30637243
 30650022
 30650023
 30650469

Temperatura apertura [°C]: 91

Raffreddamento

38-00-0340

Termostato



CITROEN JUMPER Autobus
CITROEN JUMPER Furgonato
CITROEN JUMPER Pianale piatto/Telaio
FORD TRANSIT Furgonato
FORD TRANSIT Pianale piatto/Telaio
PEUGEOT BOXER Autobus

OE

1 731 770
96 787 413 80
9678741380
BK2Q8A586AB

idoneo per termostato con temperatura d'apertura [°C]: 88

38-00-0343

Termostato



FORD TOURNEO CUSTOM Autobus
FORD TRANSIT Autobus
FORD TRANSIT CUSTOM Autobus
FORD TRANSIT CUSTOM Furgonato
FORD TRANSIT Furgonato
FORD TRANSIT Pianale piatto/Telaio

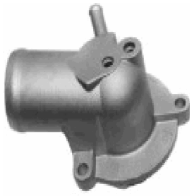
OE

2383556
KK2Q9K478CA

Temperatura apertura [°C]: 88
Tipo alloggiamento: con alloggiamento

38-00-0522

Termostato



DAEWOO MUSSO (FJ)
MERCEDES-BENZ CLASSE C (W202)
MERCEDES-BENZ CLASSE C Station wagon (S202)
MERCEDES-BENZ CLASSE E (W124)
MERCEDES-BENZ CLASSE E (W210)

OE

00A121113
1112000415
1112000815
1112000915
1112001215
1112001815

Articolo complementare/Info integrativa: con guarnizione
Temperatura apertura [°C]: 87
Tipo alloggiamento: Alloggiamento in metallo

38-00-0524

Termostato



MERCEDES-BENZ CLASSE A (W169)
MERCEDES-BENZ CLASSE B (W245)

OE

6402000415
6402000515
6462000415
A6402000415
A6402000515
A6462000415

Temperatura apertura [°C]: 80

38-00-0616

Termostato



DAEWOO TICO (KLY3)
FORD GRANADA (GU)
JEEP CHEROKEE (XJ)
MERCEDES-BENZ 100 Autobus (631)
MERCEDES-BENZ 100 Furgonato (631)
MERCEDES-BENZ 100 Pianale piatto/Telaio

OE

12039075
133734
22033775
22034675
22037275
22037676

Articolo complementare/Info integrativa: con guarnizioni
Numero di guarnizioni: 1
Temperatura apertura [°C]: 79

Raffreddamento

38-00-0630

Termostato



CITROEN C4 Grand Picasso II
CITROEN C4 Picasso II
CITROEN C4 PICASSO II Van (DD_)
CITROEN C5 III (RD_)
CITROEN C5 III Break (TD_)
PEUGEOT 308 II

OE
1336CP
9808647280

Articolo complementare/Info integrativa: con guarnizione
Temperatura apertura [°C]: 102
Tipo funzionamento: con comando elettrico

38-00-0631

Termostato



CITROEN C3 AIRCROSS II
CITROEN C3 II
CITROEN C3 III (SX)
OPEL CORSA F
OPEL CROSSLAND X
PEUGEOT 2008

OE
3553595
9811034680

Temperatura apertura [°C]: 103

38-00-0634

Termostato



CITROEN BERLINGO (K9)
CITROEN BERLINGO Furgonato (B9)
CITROEN BERLINGO Furgonato (K9)
CITROEN C3 AIRCROSS II
CITROEN C3 III (SX)
CITROEN C4 III

OE
3553499
9812131480

Articolo complementare/Info integrativa: con guarnizione
Articolo complementare/Info integrativa: con misuratore temperatura
Temperatura apertura [°C]: 97
Tipo funzionamento: con comando elettrico

38-00-0718

Termostato



RENAULT TWINGO III
SMART FORFOUR 2 volumi /Coda spiovente (453)
SMART FORTWO Cabriolet (453)
SMART FORTWO Coupé (453)

OE
110612674R
2812000615
A2812000615

Temperatura apertura [°C]: 87
Tipo alloggiamento: Alloggiamento in plastica

38-00-0722

Termostato



RENAULT ALASKAN
RENAULT MASTER III Autobus (JV)
RENAULT MASTER III Furgonato (FV)
RENAULT MASTER III Pianale piatto/Telaio (EV, HV, UV)

OE
110604371R
110609356R

Articolo complementare/Info integrativa: con guarnizione
Temperatura apertura [°C]: 83

Raffreddamento

38-00-0725

Termostato



DACIA DUSTER
DACIA JOGGER
DACIA LOGAN II
DACIA LOGAN III
DACIA LOGAN MCV II
DACIA SANDERO II

OE

110610362R
110616835R
110616875R
110618961R

Temperatura apertura [°C]: 87
Tipo alloggiamento: con alloggiamento

38-00-0726

Termostato



NISSAN INTERSTAR Autobus (X70)
NISSAN INTERSTAR Furgonato (X70)
NISSAN INTERSTAR Pianale piatto/Telaio
NISSAN PRIMASTAR Autobus (X83)
NISSAN PRIMASTAR Furgonato (X83)
NISSAN PRIMASTAR Pianale piatto/Telaio

OE

0155200QAK
1106100Q0F
1106100QAC
1106100QAJ
1106100QAK
4404721

Articolo complementare/Info integrativa: con guarnizione
Temperatura apertura [°C]: 83
Tipo alloggiamento: Alloggiamento in plastica

38-00-0730

Termostato



RENAULT CLIO III Furgonato (SB_, SR_)
RENAULT GRAND SCÉNIC III (JZ0/1_)
RENAULT SCÉNIC III (JZ0/1_)

OE

11 06 030 26R
11 06 055 36R
11060-00Q0B
11060-00Q0K
11060-00Q0S
11060-00Q0T

Articolo complementare/Info integrativa 2: con sensore
Articolo complementare/Info integrativa: con guarnizione
Temperatura apertura [°C]: 83

38-00-0974

Termostato



AUDI A2 (8Z0)
SEAT ALTEA (5P1)
SEAT ALTEA XL (5P5, 5P8)
SEAT AROSA (6H)
SEAT CORDOBA (6K1, 6K2)
SEAT CORDOBA (6K2)

OE

032121110B
032121110P
5JF129620
5JF129620A
5Z0129620
6Y0129620

Articolo complementare/Info integrativa: con guarnizione
Temperatura apertura [°C]: 87

38-00-0978

Termostato



AUDI A1 (8X1, 8XF)
AUDI A1 Sportback (8XA, 8XK)
SEAT IBIZA V (6J5, 6P5)
SEAT IBIZA V SPORTCOUPE (6J1, 6P1)
SEAT IBIZA V ST (6J8, 6P8)
SEAT TOLEDO IV (KG3)

OE

04B121026C
04B121111C
04B121113A

Articolo complementare/Info integrativa: con guarnizione
Temperatura apertura [°C]: 89
Tipo alloggiamento: Alloggiamento in plastica

Sospensioni

Sospensioni

KK-0013JM

Cuscinetti ruota



BMW 3 (E30)
BMW 3 Cabriolet (E30)
BMW 3 Compact (E36)
BMW 3 Touring (E30)

OE
115204
116002540108
30520278
33411130617
33412220987
8942765

Diametro esterno [mm]: 75
Diametro interno [mm]: 42
Larghezza [mm]: 37

KK-0018JM

Mozzo ruota



BMW 1 (E81)
BMW 1 (E87)
BMW 1 Cabriolet (E88)
BMW 1 Coupé (E82)
BMW 3 (E90)
BMW 3 Cabriolet (E93)

OE
31216765157
31222405866

Articolo complementare/Info integrativa 2:
con sensore ABS integrato
Cerchione, N° fori: 5
Flangia-Ø [mm]: 147

KK-0027JM

Mozzo ruota



BMW 3 (E30)
BMW 3 Cabriolet (E30)
BMW 3 Touring (E30)
BMW Z1

OE
31211128569
31211129576
31211131297

Articolo complementare/Info integrativa 2:
con anello sensore ABS
Cerchione, N° fori: 4
Flangia-Ø [mm]: 120

KK-0048JM

Mozzo ruota



CITROEN C5 III (RD_)
CITROEN C5 III Break (TD_)
CITROEN C6 (TD_)

OE
1607704380
1623942480
374882
374886
374887
378484

Articolo complementare/Info integrativa 2:
con sensore ABS integrato
Cerchione, N° fori: 5
Diametro esterno [mm]: 128
Diametro interno 2 [mm]: 32
Diametro interno [mm]: 32
Dimensioni filettatura: M12X1,25
N° denti, anello ABS: 96
per N° OE: 1607704380

KK-0069JM

Mozzo ruota



BMW 5 (E28)
BMW 6 (E24)

OE
1124439
1130530
1131298
31211123435
31211124439
31211124440

Articolo complementare/Info integrativa 2:
con anello sensore ABS
Cerchione, N° fori: 5
Diametro esterno [mm]: 139
Diametro interno 2 [mm]: 37
Diametro interno [mm]: 37
Dimensioni filettatura: M12X1,5
Lato montaggio: Assale anteriore Dx
Lato montaggio: Assale anteriore Sx
N° denti, anello ABS: 96

Sospensioni

KK-0074JM

Mozzo ruota



BMW 1 (F40)
BMW 2 Active Tourer (F45)
BMW 2 Active Tourer Van (F45)
BMW 2 Gran Coupe (F44)
BMW 2 Gran Tourer (F46)
BMW 2 Gran Tourer Van (F46)

OE

31206852091
31206867260
31206876844
31206877562
33406887548
33406891921

Cerchione, N° fori: 5
Flangia-Ø [mm]: 143

KK-0099JM

Mozzo ruota



BMW 5 (E39)

OE

31222228830
31222229360

Cerchione, N° fori: 5
Diametro esterno [mm]: 139
Dimensioni filettatura: M12X1,5

KK-0102JM

Cuscinetti ruota



CITROEN AX (ZA-_)
CITROEN C15 (VD-_)
CITROEN C15 Pick-up (VDPD)
CITROEN C15 Station wagon
CITROEN SAXO (S0, S1)
CITROEN VISA

OE

332631
335017
95654076

Diametro esterno [mm]: 72
Diametro interno [mm]: 35
Larghezza [mm]: 33

KK-0109JM

Mozzo ruota



CITROEN XSARA (N1)
CITROEN XSARA Break (N2)
CITROEN XSARA Coupe (N0)
CITROEN XSARA Furgonato

OE

370159
374832
96082045

Articolo complementare/Info integrativa 2:
con anello sensore ABS
Cerchione, N° fori: 4
Diametro esterno [mm]: 128
Diametro interno 2 [mm]: 25
Diametro interno [mm]: 25
Dimensioni filettatura: M12X1,25
N° denti, anello ABS: 29
per N° OE: 370159

KK-0116JM

Mozzo ruota



OPEL ADAM
OPEL CORSA D
OPEL CORSA D Van
OPEL CORSA E
OPEL CORSA E Van

OE

1604017
1604018
1604358
420004
51787397
55701518

Articolo complementare/Info integrativa 2:
con sensore ABS integrato
Cerchione, N° fori: 4
Flangia-Ø [mm]: 120

Sospensioni

KK-0119JM

Cuscinetti ruota



LEXUS RX (MCU15)

OE

9008036021
9008036078
9036943008
9036943009

Diametro esterno [mm]: 82
Diametro interno [mm]: 43
Larghezza [mm]: 45

KK-0126JM

Cuscinetti ruota



CHEVROLET AVEO 2 volumi /Coda spiovente (T250, T255)
CHEVROLET AVEO Tre volumi (T200)
CHEVROLET AVEO Tre volumi (T250, T255)
CHEVROLET KALOS
CHEVROLET KALOS Tre volumi

OE

95903586
96471773
96471775

Articolo complementare/Info integrativa 2:
con flangia
Cerchione, N° fori: 4
Flangia-Ø [mm]: 125

KK-0134JM

Cuscinetti ruota



MERCEDES-BENZ SPRINTER 2-t Autobus (901, 902)
MERCEDES-BENZ SPRINTER 2-t Furgonato (901, 902)
MERCEDES-BENZ SPRINTER 2-t Pianale piatto/Telaio (901, 902)

OE

0019806202
0019806302
0019807202
0039811005
0039811505
0039819505

Articolo complementare/Info integrativa 2:
con guarnizione ad anello per alberi
Diametro esterno 1 [mm]: 52,0
Diametro esterno 2 [mm]: 73,4
Diametro interno 1 [mm]: 25,0
Diametro interno 2 [mm]: 41,3
Larghezza 1 [mm]: 22,0
Larghezza 2 [mm]: 20,0

KK-0143JM

Cuscinetti ruota



MERCEDES-BENZ CLASSE G (W460)
MERCEDES-BENZ CLASSE G (W461)

OE

0009804202
0009808202
0089815705
0089815805
113517185
113517185C

Diametro esterno 1 [mm]: 67,975
Diametro esterno 2 [mm]: 74,976
Diametro interno 1 [mm]: 40,988
Diametro interno 2 [mm]: 45,987
Larghezza 1 [mm]: 18
Larghezza 2 [mm]: 18
Lato montaggio: Assale anteriore Dx
Lato montaggio: Assale anteriore Sx

KK-0150JM

Mozzo ruota



OPEL ASTRA G 2 volumi /Coda spiovente (F48_, F08_)
OPEL ASTRA G Cabriolet (F67)
OPEL ASTRA G CLASSIC (T98)
OPEL ASTRA G CLASSIC Caravan (F35)
OPEL ASTRA G CLASSIC Tre volumi (T98)

OE

13123485
1603208
90538939
9117619

Cerchione, N° fori: 4
Diametro esterno [mm]: 119
Dimensioni filettatura: M12X1,5
N° denti: 33
per N° OE: 13123485

Sospensioni

KK-0158JM

Cuscinetti ruota



AUDI 100 (43, C2)
 AUDI 100 (44, 44Q, C3)
 AUDI 100 (C1)
 AUDI 100 Avant (43, C2)
 AUDI 100 Avant (44, 44Q, C3)
 AUDI 200 (43)

OE
 431498625
 443498625

Diametro esterno [mm]: 75,1
 Diametro interno [mm]: 42
 Larghezza [mm]: 37

KK-0168JM

Cuscinetti ruota



CITROEN JUMPER Autobus (230P)
 CITROEN JUMPER Furgonato (230L)
 CITROEN JUMPER Pianale piatto/Telaio (230)
 FIAT DUCATO Autobus (230)
 FIAT DUCATO Furgonato (230L)
 FIAT DUCATO Pianale piatto/Telaio (230)

OE
 000720032206
 0019811505
 0019816105
 0019816505
 0029801302
 0079817605

Articolo complementare/Info integrativa 2:
 con guarnizione ad anello per alberi
 Diametro esterno 1 [mm]: 62,0
 Diametro esterno 2 [mm]: 75
 Diametro interno 1 [mm]: 30,0
 Diametro interno 2 [mm]: 40
 Larghezza 1 [mm]: 21,3
 Larghezza 2 [mm]: 26

KK-0197JM

Cuscinetti ruota



IVECO DAILY Cassone / Furgonato / Promiscuo
 IVECO DAILY CITYS Autobus
 IVECO DAILY I Autobus
 IVECO DAILY I Cassone / Furgonato / Promiscuo
 IVECO DAILY I Pianale piatto/Telaio
 IVECO DAILY I Ribaltabile

OE
 42558516
 43210LC42A
 46393024
 503644252
 5801341551
 7180066

Diametro esterno [mm]: 90
 Diametro interno [mm]: 55
 Larghezza [mm]: 60

KK-0216JM

Cuscinetti ruota



CITROEN JUMPER Pianale piatto/Telaio (244)
 FIAT DUCATO Autobus (244, Z_)
 FIAT DUCATO Furgonato (244)
 FIAT DUCATO Pianale piatto/Telaio (244)
 PEUGEOT BOXER Autobus (244, Z_)
 PEUGEOT BOXER Furgonato

OE
 1346650080
 1606374980
 332669

Diametro esterno [mm]: 90
 Diametro interno [mm]: 55
 Larghezza [mm]: 60

KK-0220JM

Mozzo ruota



OPEL ASTRA G 2 volumi /Coda spiovente (F48_, F08_)
 OPEL ASTRA G Cabriolet (F67)
 OPEL ASTRA G CLASSIC (T98)
 OPEL ASTRA G CLASSIC Caravan (F35)
 OPEL ASTRA G CLASSIC Tre volumi (T98)

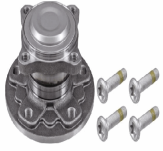
OE
 09117621
 13123487
 1603210
 90575809
 9117621

Cerchione, N° fori: 5
 Diametro esterno [mm]: 137
 Dimensioni filettatura: M12X1,5
 N° denti: 33
 per N° OE: 13123487

Sospensioni

KK-0221JM

Mozzo ruota



MINI MINI (F56)
MINI MINI Cabriolet (F57)

OE
33416852156
33416867927

Cerchione, N° fori: 5
Diametro esterno [mm]: 143

KK-0222JM

Mozzo ruota



CITROEN XSARA (N1)
CITROEN XSARA Break (N2)
CITROEN XSARA Cassone / coda spiovente
CITROEN XSARA Coupe (N0)
CITROEN XSARA Furgonato
CITROEN ZX Break (N2)

OE
370160
374831
374845
96142932

Articolo complementare/Info integrativa 2:
con anello sensore ABS
Cerchione, N° fori: 4
Diametro esterno [mm]: 128
Diametro interno 2 [mm]: 25
Diametro interno [mm]: 25
Dimensioni filettatura: M12X1,25
N° denti, anello ABS: 29
per N° OE: 9225037

KK-0231JM

Mozzo ruota



OPEL AMPERA-E (F17)
OPEL ASTRA K
OPEL ASTRA K Cassone / coda spiovente
OPEL ASTRA K Cassone / Furgonato /
Promiscuo
OPEL ASTRA K Sports Tourer

OE
13510543
13517459
13580304

Articolo complementare/Info integrativa 2:
con sensore ABS integrato
Articolo complementare/Info integrativa: con
accessori
Cerchione, N° fori: 5
Diametro esterno [mm]: 102
N° denti: 33

KK-0239JM

Cuscinetti ruota



OPEL MOVANO Combi (J9)
OPEL MOVANO Furgonato (F9)
OPEL MOVANO Pianale piatto/Telaio (U9, E9)

OE
4501155
7701205417
9161455

Diametro esterno [mm]: 80
Diametro interno [mm]: 45,3
Larghezza [mm]: 48

KK-0269JM

Cuscinetti ruota



MERCEDES-BENZ CLASSE G (W461)
MERCEDES-BENZ CLASSE G (W463)
MERCEDES-BENZ CLASSE G Cabrio (W463)
MERCEDES-BENZ SPRINTER 4-t Furgonato (904)
MERCEDES-BENZ SPRINTER 4-t Pianale
piatto/Telaio (904)

OE
0029811205
0069814505
0099814105
0099814505
0099814805
0099816005

Articolo complementare/Info integrativa 2:
con guarnizione ad anello per alberi
Diametro esterno 1 [mm]: 80,0
Diametro esterno 2 [mm]: 90,0
Diametro interno 1 [mm]: 50,0
Diametro interno 2 [mm]: 55,0
Larghezza 1 [mm]: 20,0
Larghezza 2 [mm]: 23,0

Sospensioni

KK-0271JM

Mozzo ruota



CITROEN XSARA (N1)
 CITROEN XSARA Break (N2)
 CITROEN XSARA Cassone / coda spiovente
 CITROEN XSARA Coupe (N0)
 CITROEN XSARA Furgonato
 PEUGEOT 306 (7B, N3, N5)

OE
 374837

Articolo complementare/Info integrativa 2:
 con anello sensore ABS
 Cerchione, N° fori: 4
 Flangia-Ø [mm]: 128

KK-0289JM

Cuscinetti ruota



FIAT LINEA (323)
 FIAT TEMPRA (159)
 FIAT TEMPRA S.W. (159)
 FIAT TIPO (160)
 LANCIA DEDRA (835)
 LANCIA DEDRA SW (835)

OE
 46423871
 46528566
 46773659
 5890990
 755466
 7555466

Diametro esterno [mm]: 72
 Diametro interno [mm]: 35
 Larghezza [mm]: 33

KK-0291JM

Cuscinetti ruota



MERCEDES-BENZ 190 (W201)
 MERCEDES-BENZ CABRIOLET (A124)
 MERCEDES-BENZ CLASSE C (W202)
 MERCEDES-BENZ CLASSE C (W203)
 MERCEDES-BENZ CLASSE C Coupe (CL203)
 MERCEDES-BENZ CLASSE C Station wagon

OE
 0009800316
 0019810427
 1243500749
 1293500049
 1299800016
 1299800116

Diametro esterno [mm]: 84
 Diametro interno [mm]: 45
 Larghezza [mm]: 39

KK-0292JM

Mozzo ruota



DODGE JOURNEY

OE
 04779797AB
 4779797AA
 4779797AB

Articolo complementare/Info integrativa 2:
 con sensore ABS integrato
 Cerchione, N° fori: 5
 Diametro esterno [mm]: 162
 Dimensioni filettatura: M12X1,5
 N° denti, anello ABS: 86
 per N° OE: 04779797AB

KK-0293JM

Mozzo ruota



RENAULT 18 (134_)
 RENAULT 18 Variable (135_)
 RENAULT 21 (B48_)
 RENAULT 21 Furgonato (S48_)
 RENAULT 21 Station wagon (K48_)
 RENAULT 21 Tre volumi (L48_)

OE
 7700803928
 7700803929
 7701204667
 7704002262
 7704002263

Cerchione, N° fori: 4
 Diametro esterno [mm]: 133
 Diametro interno 2 [mm]: 25
 Diametro interno [mm]: 25
 Dimensioni filettatura: M12X1,5

Sospensioni

KK-0294JM

Cuscinetti ruota



AUDI 50 (86)

OE

861498625
867407625A
871498625A

Diametro esterno [mm]: 62
Diametro interno [mm]: 34
Larghezza [mm]: 37

KK-0295JM

Cuscinetti ruota



FIAT BRAVA (182)
FIAT BRAVO I (182)
FIAT MAREA (185)
FIAT MAREA Weekend (185)
FIAT PUNTO (176)
FIAT PUNTO (188)

OE

46423871
46528566
46773659
71714468
755466
7555466

Diametro esterno [mm]: 72
Diametro interno [mm]: 35
Larghezza [mm]: 33

KK-0296JM

Mozzo ruota



CHEVROLET CRUZE (J300)
CHEVROLET CRUZE 2 volumi /Coda spiovente (J305)
CHEVROLET CRUZE Station Wagon (J308)
CHEVROLET ORLANDO (J309)
CHEVROLET VOLT

OE

11547142
11548714
13398836
13507016
13526966
13598355

Cerchione, N° fori: 5
Diametro esterno [mm]: 146
N° denti, anello ABS: 96
N° denti: 30

KK-0301JM

Mozzo ruota



AUDI A6 (4F2, C6)
AUDI A6 Allroad (4FH, C6)
AUDI A6 Avant (4F5, C6)
AUDI A8 (4D2, 4D8)
AUDI A8 (4E_)
AUDI R8

OE

3D0498607
3D0498607A
4E0407613
4E0407613C
4E0407625D
4E0498625A

Articolo complementare/Info integrativa 2:
con flangia
Articolo complementare/Info integrativa 2:
con sensore ABS integrato
Cerchione, N° fori: 5
Diametro esterno [mm]: 131
Dimensioni filettatura: M14X1,5
N° denti, anello ABS: 96

KK-0306JM

Cuscinetti ruota



FORD ESCORT '91 Express (AVL)
FORD ESCORT '95 Furgonato (AVL)
FORD ESCORT V Station wagon (GAL, AVL)
FORD ESCORT VI (GAL)
FORD ESCORT VII Station wagon (GAL, ANL)

OE

1591389
5024251
81AB1215A
81AB1215AB

Articolo complementare/Info integrativa 2:
con guarnizione ad anello per alberi
Diametro esterno [mm]: 60,0
Diametro interno [mm]: 35,0
Larghezza [mm]: 16,0

Sospensioni

KK-0307JM

Mozzo ruota



RENAULT KANGOO (KC0/1_)

OE
7701205499

Articolo complementare/Info integrativa 2:
con anello sensore ABS
Cerchione, N° fori: 4
Flangia-Ø [mm]: 132,8

KK-0310JM

Cuscinetti ruota



ALFA ROMEO 145 (930)
ALFA ROMEO 146 (930)
ALFA ROMEO 155 (167)
ALFA ROMEO 164 (164)
ALFA ROMEO GTV (916C_)
ALFA ROMEO SPIDER (916S_)

OE
46421951
60510366
60807717
60810368
60811569
60815882

Diametro esterno [mm]: 80
Diametro interno [mm]: 42
Larghezza [mm]: 37

KK-0317JM

Mozzo ruota



JAGUAR XF (_J05_, CC9)
JAGUAR XF SPORTBRAKE (CC9)
JAGUAR XJ (X350, X358)
JAGUAR XJ (X35_, _J12_, _J24_)

OE
1W832B663AA
3R832B663AB
3R832B663BA
C2C10367
C2C1064
C2C1141

Articolo complementare/Info integrativa 2:
con sensore ABS integrato
Cerchione, N° fori: 5
Diametro esterno [mm]: 139
Dimensioni filettatura: M12X1,5
N° denti, anello ABS: 92

KK-0320JM

Cuscinetti ruota



CITROEN XM (Y4)
CITROEN XM Break (Y4)
PEUGEOT 605 (6B)
PEUGEOT 607 (9D, 9U)

OE
335031

Diametro esterno [mm]: 84
Diametro interno [mm]: 45
Larghezza [mm]: 39

KK-0344JM

Cuscinetti ruota



MERCEDES-BENZ CLASSE V (638/2)
MERCEDES-BENZ CLASSE V Furgonato (638/2)
MERCEDES-BENZ VITO Autobus (638)
MERCEDES-BENZ VITO Furgonato (638)

OE
2109810127
6389810027

Diametro esterno [mm]: 84
Diametro interno [mm]: 45
Larghezza [mm]: 39

Sospensioni

KK-0347JM

Mozzo ruota



MERCEDES-BENZ CLA Coupé (C117)
 MERCEDES-BENZ CLA Shooting Brake (X117)
 MERCEDES-BENZ CLASSE A (W176)
 MERCEDES-BENZ CLASSE B (W245)
 MERCEDES-BENZ CLASSE B (W246, W242)
 MERCEDES-BENZ CLASSE GLA (X156)

OE
 2463340006

Articolo complementare/Info integrativa 2:
 con sensore ABS integrato
 Cerchione, N° fori: 5
 Flangia-Ø [mm]: 143

KK-0354JM

Mozzo ruota



FORD TOURNEO CONNECT / GRAND TOURNEO
 CONNECT MPV / Spac
 FORD TOURNEO CUSTOM Autobus
 FORD TRANSIT Autobus
 FORD TRANSIT CUSTOM Autobus
 FORD TRANSIT CUSTOM Furgonato

OE
 1763851
 1861068
 2207478
 2219721
 2514446
 2622841

Cerchione, N° fori: 5
 Flangia-Ø [mm]: 198,5
 Lato montaggio: Assale posteriore
 per N° OE: 1763851

KK-0363JM

Mozzo ruota



VOLVO C70 I Cabriolet
 VOLVO C70 I Coupé
 VOLVO S70 (LS)
 VOLVO V70 I (LV)
 VOLVO XC70 CROSS COUNTRY

OE
 2424565
 272456
 2724560
 2724565
 274324
 2743240

Cerchione, N° fori: 5
 Flangia-Ø [mm]: 135

KK-0365JM

Mozzo ruota



CHEVROLET TRANS SPORT

OE
 10305030
 10434253
 12413035
 12413093
 12429203
 12429204

Articolo complementare/Info integrativa 2:
 con sensore ABS integrato
 Cerchione, N° fori: 5
 Diametro esterno [mm]: 145,5
 Dimensioni filettatura: M12X1,5
 Lato montaggio: Assale anteriore Sx
 N° denti, anello ABS: 94
 N° denti: 33

KK-0366JM

Mozzo ruota



FORD TOURNEO CONNECT / GRAND TOURNEO
 CONNECT MPV / Spac
 FORD TOURNEO CUSTOM Autobus
 FORD TRANSIT Autobus
 FORD TRANSIT CUSTOM Autobus
 FORD TRANSIT CUSTOM Furgonato

OE
 1763850
 1792119
 2207482
 2219711
 2514444
 BK212B664CB

Cerchione, N° fori: 5
 Flangia-Ø [mm]: 198,5
 Lato montaggio: Assale posteriore
 per N° OE: 1763850

Sospensioni

KK-0369JM

Mozzo ruota



FORD TRANSIT Autobus
FORD TRANSIT Furgonato
FORD TRANSIT Pianale piatto/Telaio
FORD TRANSIT TOURNEO

OE
1371312
1377911
1417336
1756721
6C111A049BA
6C112B664BB

Cerchione, N° fori: 5
Flangia-Ø [mm]: 193

KK-0374JM

Mozzo ruota



MERCEDES-BENZ VIANO (W639)
MERCEDES-BENZ VITO / MIXTO Furgonato (W639)
MERCEDES-BENZ VITO Autobus (W639)

OE
4473300620
4473300720
6393300220
6393300320
6393300420
6393300520

Articolo complementare/Info integrativa 2:
con sensore ABS integrato
Cerchione, N° fori: 5
Diametro esterno [mm]: 150
Dimensioni filettatura: M14X1,5
N° denti, anello ABS: 96

KK-0375JM

Cuscinetti ruota



CITROEN XM (Y3)
CITROEN XM (Y4)
CITROEN XM Break (Y3)
CITROEN XM Break (Y4)
HYUNDAI GENESIS Coupé

OE
335015
95035620
96095947

Diametro esterno 1 [mm]: 84,02
Diametro interno 1 [mm]: 45
Larghezza 1 [mm]: 39

KK-0388JM

Cuscinetti ruota



PEUGEOT 504 Break (D_, F_)
PEUGEOT 504 Pick-up (E_)
PEUGEOT 505 (551A)
PEUGEOT 505 Break (551D)
PEUGEOT 604 (561A_)

OE
303715
373015
373017
374809
7703090045
7703090267

Articolo complementare/Info integrativa 2:
con guarnizione ad anello per alberi
Diametro esterno 1 [mm]: 47
Diametro esterno 2 [mm]: 58
Diametro interno 1 [mm]: 25
Diametro interno 2 [mm]: 32
Larghezza 1 [mm]: 15
Larghezza 2 [mm]: 17

KK-0389JM

Mozzo ruota



FORD FOCUS II (DA_)
FORD KUGA I
FORD MONDEO IV (BA7)
FORD MONDEO IV Tre volumi (BA7)
FORD MONDEO IV Turnier (BA7)

OE
1461018
1493521
1560931
1570736
1753554
1769848

Articolo complementare/Info integrativa 2:
con sensore ABS integrato
Cerchione, N° fori: 5
Flangia-Ø [mm]: 136

Sospensioni

KK-0394JM

Mozzo ruota



NISSAN JUKE (F15)
NISSAN JUKE Van (F15)
NISSAN LEAF
NISSAN LEAF (ZE1)
NISSAN PULSAR 2 volumi /Coda spiovente (C13)
NISSAN QASHQAI / QASHQAI +2 (J10, JJ10)

OE

402021KA0A
402022560R
402023DA0A
402023PU0A
402023SH0A
402023US0A

Articolo complementare/Info integrativa 2:
con sensore ABS integrato
Cerchione, N° fori: 5
Diametro esterno [mm]: 136
Dimensioni filettatura: M12X1,25
N° denti, anello ABS: 96
N° denti: 29
per N° OE: 402023US0A

KK-0399JM

Mozzo ruota



MERCEDES-BENZ CLASSE A (W169)
MERCEDES-BENZ CLASSE B (W245)

OE

1699810027

Articolo complementare/Info integrativa 2:
con sensore ABS integrato
Cerchione, N° fori: 5
Flangia-Ø [mm]: 143

KK-0402JM

Cuscinetti ruota



MERCEDES-BENZ CLASSE A (W168)
MERCEDES-BENZ Vaneo (414)

OE

1689810627
4149810127

Diametro esterno [mm]: 75
Diametro interno [mm]: 42
Larghezza [mm]: 37

KK-0406JM

Mozzo ruota



VOLVO S40 I (VS)
VOLVO V40 Station wagon (VW)

OE

30812651
308126515
30819062
30889072
308890720
308890722

Cerchione, N° fori: 4
Flangia-Ø [mm]: 140

KK-0410JM

Mozzo ruota



FORD GALAXY (WA6)
FORD GALAXY MK II VAN (WA6)
FORD S-MAX (WA6)

OE

1377119
1501070
1570733
1753553
1778502
6G912C299AAB

Cerchione, N° fori: 5
Flangia-Ø [mm]: 136

Sospensioni

KK-0412JM

Cuscinetti ruota



LEXUS RX (MCU15)

OE
9036938019

Articolo complementare/Info integrativa 2:
con guarnizione ad anello per alberi
Diametro esterno [mm]: 74
Diametro interno [mm]: 38
Larghezza [mm]: 33

KK-0417JM

Cuscinetti ruota



OPEL KARL

OE
13584680
328039

Diametro esterno [mm]: 71
Diametro interno [mm]: 38
Larghezza [mm]: 37,9

KK-0423JM

Mozzo ruota



FORD KUGA II (DM2)
FORD KUGA II Van
FORD KUGA III (DFK)

OE
1783318
2179243
DV612C299B
DV612C299BAA
DV612C299BAB

Articolo complementare/Info integrativa 2:
con sensore ABS integrato
Cerchione, N° fori: 5
Flangia-Ø [mm]: 136,5

KK-0424JM

Cuscinetti ruota



ALFA ROMEO 6 (119)
ALFA ROMEO 75 (162B)
ALFA ROMEO 90 (162)
ALFA ROMEO ALFETTA (116)
ALFA ROMEO ALFETTA GT (116)
ALFA ROMEO GIULIETTA (116)

OE
60554002

Diametro esterno 1 [mm]: 75
Diametro interno 1 [mm]: 42
Larghezza 1 [mm]: 37

KK-0425JM

Cuscinetti ruota



MERCEDES-BENZ EQV (W447)
MERCEDES-BENZ eVITO Tourer (W447)
MERCEDES-BENZ MARCO POLO Camper (W447)
MERCEDES-BENZ V-CLASS (W447)
MERCEDES-BENZ VITO Furgonato (W447)
MERCEDES-BENZ VITO Mixto (W447)

OE
4473505500
4473505600
4479810106
A4473505500
A4473505600
A4479810106

Articolo complementare/Info integrativa 2:
con sensore ABS integrato
Diametro esterno 1 [mm]: 96
Diametro interno 1 [mm]: 52
Larghezza 1 [mm]: 50
N° denti, anello ABS: 96

Sospensioni

KK-0429JM

Mozzo ruota



TOYOTA MIRAI (JPD1_)
TOYOTA PRIUS PLUS (ZVW4_)
TOYOTA PRIUS PLUS VAN (_W4_)

OE
4245047050

Articolo complementare/Info integrativa 2:
con sensore ABS integrato
Cerchione, N° fori: 5
Diametro esterno [mm]: 74
Flangia-Ø [mm]: 152
Larghezza [mm]: 64

KK-0432JM

Mozzo ruota



FORD TRANSIT Autobus
FORD TRANSIT Furgonato
FORD TRANSIT Pianale piatto/Telaio
FORD TRANSIT TOURNEO

OE
1371313
1377912
1417337
6C111A049DA
6C112B664DA
6C112B664DB

Cerchione, N° fori: 5
Flangia-Ø [mm]: 193

KK-0433JM

Cuscinetti ruota



MERCEDES-BENZ CLASSE GL (X164)
MERCEDES-BENZ CLASSE M (W164)
MERCEDES-BENZ CLASSE R (W251, V251)

OE
1649810206

Articolo complementare/Info integrativa 2:
con sensore ABS integrato
Diametro esterno [mm]: 98
Diametro interno [mm]: 53,5
Larghezza [mm]: 50

KK-0437JM

Mozzo ruota



VOLVO V40 2 volumi /Coda spiovente
VOLVO V40 Cassone / coda spiovente (525)
VOLVO V40 Cross Country (526)

OE
31277680
31387352
31406755

Cerchione, N° fori: 5
Flangia-Ø [mm]: 136

KK-0439JM

Mozzo ruota



DODGE JOURNEY
DODGE JOURNEY VAN (JC)
FIAT FREEMONT (JF_)

OE
5171124AB
5171124AE
K04779796AA
K04779796AB
K05171124AD
K05171124AE

Articolo complementare/Info integrativa 2:
con sensore ABS integrato
Cerchione, N° fori: 5
Flangia-Ø [mm]: 161,7

Sospensioni

KK-0442JM

Mozzo ruota



TOYOTA PRIUS (ZVW5_)
TOYOTA PRIUS PHV (_W52_)
TOYOTA YARIS (_P21_, _PA1_, _PH1_)

OE

4355002110
4355002120
4355002130
4355047020
43550K0010

Cerchione, N° fori: 5
Diametro esterno [mm]: 85
Flangia-Ø [mm]: 135

KK-0443JM

Mozzo ruota



NISSAN 350 Z (Z33)
NISSAN 350 Z Roadster (Z33)

OE

43210AL505

Cerchione, N° fori: 4
Diametro esterno [mm]: 84
Diametro interno [mm]: 43
Larghezza [mm]: 45

KK-0445JM

Mozzo ruota



FORD FOCUS IV
FORD FOCUS IV Tre volumi (HM)
FORD FOCUS IV Turnier (HP)

OE

2197196
2216258
2427514
2427517
2611936
JX6C2C299C1B

Articolo complementare/Info integrativa 2:
con sensore ABS integrato
Articolo complementare/Info integrativa: con
accessori
Cerchione, N° fori: 5
Diametro esterno [mm]: 118,4

KK-0448JM

Cuscinetti ruota



AUDI A4 (8D2, B5)
AUDI A4 Avant (8D5, B5)
AUDI A8 (4D2, 4D8)
MAZDA E-SERIE Pianale piatto/Telaio (SD1)

OE

4D0407625A
8D0498625A

Diametro esterno 1 [mm]: 85
Diametro interno 1 [mm]: 45
Diametro interno 2 [mm]: 43
Larghezza 1 [mm]: 37

KK-0450JM

Cuscinetti ruota



MERCEDES-BENZ CLASSE GL (X166)
MERCEDES-BENZ CLASSE M (W166)
MERCEDES-BENZ GLE (W166)
MERCEDES-BENZ GLE Coupé (C292)
MERCEDES-BENZ GLS (X166)

OE

1669810006
K52124768AB

Articolo complementare/Info integrativa 2:
con sensore ABS integrato
Diametro esterno [mm]: 96
Diametro interno [mm]: 52
Larghezza [mm]: 50

Sospensioni

KK-0452JM

Cuscinetti ruota



SUZUKI CARRY Furgonato (FD)
SUZUKI SAMURAI (SJ)
SUZUKI SJ 413
SUZUKI SUPER CARRY Autobus (ED)

OE

0926235031
0926235036
43215A0100
91051671003
926235036
MB393210

Articolo complementare/Info integrativa 2:
con guarnizione ad anello per alberi
Diametro esterno [mm]: 72
Diametro interno [mm]: 35
Larghezza [mm]: 17

KK-0453JM

Mozzo ruota



CITROEN DS4
CITROEN DS5
DS DS 4 / DS 4 CROSSBACK
DS DS5
PEUGEOT 308 (4A_, 4C_)
PEUGEOT 308 CC

OE

3748A5

Articolo complementare/Info integrativa 2:
con anello sensore ABS
Cerchione, N° fori: 4
Flangia-Ø [mm]: 129

KK-0460JM

Mozzo ruota



VOLVO XC90 I
VOLVO XC90 I VAN (275)

OE

30794650
31360097
313600970
31406300
314063000

Cerchione, N° fori: 5
Flangia-Ø [mm]: 136

KK-0462JM

Cuscinetti ruota



FORD TRANSIT Autobus
FORD TRANSIT Furgonato
FORD TRANSIT Pianale piatto/Telaio

OE

0634049
11634049
1815273
BK3W1A049AA

Diametro esterno 1 [mm]: 97
Diametro esterno 2 [mm]: 82,5
Diametro interno 1 [mm]: 57
Diametro interno 2 [mm]: 51
Larghezza 1 [mm]: 22
Larghezza 2 [mm]: 23

KK-0463JM

Mozzo ruota



FORD TRANSIT Autobus
FORD TRANSIT Furgonato
FORD TRANSIT Pianale piatto/Telaio

OE

1810251
1810257
2128328
2167069
BK312C300BB
BK312C300BC

Articolo complementare/Info integrativa 2:
con sensore ABS integrato
Cerchione, N° fori: 5
Flangia-Ø [mm]: 208

Sospensioni

KK-0465JM

Mozzo ruota



LEXUS IS III (GSE3_, AVE3_)

OE

4355030070
4355030071

Articolo complementare/Info integrativa 2:
con sensore ABS integrato
Cerchione, N° fori: 5
Flangia-Ø [mm]: 140

KK-0466JM

Mozzo ruota



FORD MONDEO V 2 volumi /Coda spiovente
FORD MONDEO V Tre volumi
FORD MONDEO V Turnier

OE

1801093
1826188
1929802
2107223
2236123
DG9C2C300A2D

Articolo complementare/Info integrativa 2:
con sensore ABS integrato
Flangia-Ø [mm]: 136

KK-0471JM

Mozzo ruota



CHRYSLER GRAND VOYAGER V (RT)
DODGE GRAND CARAVAN

OE

4721578AB
4721578AD
4721578AE
4721985AA
4721985AE

Articolo complementare/Info integrativa 2:
con sensore ABS integrato
Cerchione, N° fori: 5
Flangia-Ø [mm]: 162

KK-0472JM

Mozzo ruota



LEXUS LC
LEXUS LS (UCF30)
LEXUS LS (UVF4_, USF4_)
LEXUS LS (_F5_)

OE

4241050040
4241050041
4241050042

Articolo complementare/Info integrativa 2:
con sensore ABS integrato
Cerchione, N° fori: 5
Diametro esterno [mm]: 87,3
Flangia-Ø [mm]: 157,9
Larghezza 1 [mm]: 101,7
Larghezza [mm]: 68,9

KK-0475JM

Mozzo ruota



RENAULT SAFRANE I (B54_)
RENAULT SAFRANE II (B54_)

OE

7700787641
7700803924
7700803931
7701204693

Articolo complementare/Info integrativa 2:
con anello sensore ABS
Cerchione, N° fori: 5
Diametro esterno [mm]: 133
Diametro interno 2 [mm]: 25
Diametro interno [mm]: 25
Dimensioni filettatura: M14X1,5
N° denti, anello ABS: 30

Sospensioni

KK-0477JM

Cuscinetti ruota



IVECO DAILY III Cassone / Furgonato / Promiscuo
IVECO DAILY III Pianale piatto/Telaio
IVECO DAILY IV Pianale piatto/Telaio

OE

42471033
7182301
7185978

Diametro esterno [mm]: 84
Diametro interno [mm]: 49
Larghezza [mm]: 48

KK-0481JM

Mozzo ruota



FORD COUGAR (EC_)
FORD FIESTA Furgonato (FVD)
FORD FIESTA Furgonato (J5_, J3_)
FORD MONDEO I (GBP)
FORD MONDEO I Tre volumi (GBP)
FORD MONDEO II (BAP)

OE

5027622
6800113
93BB2C299BB
93BB2C299BC
93BX1A049BA

Articolo complementare/Info integrativa 2:
con anello sensore ABS
Cerchione, N° fori: 4
Flangia-Ø [mm]: 136

KK-0489JM

Mozzo ruota



SMART FORTWO Cabrio (451)
SMART FORTWO Coupé (451)

OE

0001870V009
4513300025
4513300048
4513300059
4513300159
A4513300025

Articolo complementare/Info integrativa 2:
con sensore ABS integrato
Cerchione, N° fori: 3
Diametro esterno [mm]: 68
Flangia-Ø [mm]: 134

KK-0491JM

Cuscinetti ruota



FORD TRANSIT Autobus (E_ _)
FORD TRANSIT Furgonato (E_ _)
FORD TRANSIT Pianale piatto/Telaio (E_ _)
FORD TRANSIT TOURNEO

OE

5025900
92VB1225BA

Articolo complementare/Info integrativa 2:
con guarnizione ad anello per alberi
Diametro esterno [mm]: 85
Diametro interno [mm]: 45
Larghezza [mm]: 30,3

KK-0493JM

Mozzo ruota



NISSAN TEANA II (J32)

OE

402021AB0A
402023ZG0A
402029W60A
40202JN01A
40202JP01A
40203JN01A

Articolo complementare/Info integrativa 2:
con sensore ABS integrato
Cerchione, N° fori: 5
Diametro esterno [mm]: 93
Diametro interno [mm]: 30,5
Flangia-Ø [mm]: 136
Larghezza [mm]: 40,7

Sospensioni

KK-0495JM

Mozzo ruota



VOLVO 850 (LS)
VOLVO 850 Station wagon (LW)
VOLVO C70 I Cabriolet
VOLVO C70 I Coupé
VOLVO S70 (LS)
VOLVO V70 I (LV)

OE

271585
2715852
271795
2717950
2717957

Articolo complementare/Info integrativa 2:
con anello sensore ABS
Cerchione, N° fori: 5
Flangia-Ø [mm]: 136

KK-0496JM

Mozzo ruota



AUDI Q4 Sportback (F4N)
AUDI Q4 SUV (F4B)
CUPRA BORN (K11)

OE

50F501611B
50F501611C
50F501611D
50F501611G

Articolo complementare/Info integrativa 2:
con sensore ABS integrato
Cerchione, N° fori: 5
Diametro esterno [mm]: 136,5
Dimensioni filettatura: M14X1,5
N° denti, anello ABS: 86

KK-0502JM

Mozzo ruota



FORD KUGA II (DM2)
FORD KUGA II Van

OE

1782691
2270715
2361440
CV612C299BNB
CV612C299BNC
CV612C299BND

Articolo complementare/Info integrativa 2:
con bulloni/viti
Cerchione, N° fori: 5
Diametro esterno [mm]: 136
Dimensioni filettatura: M12X1,5
N° denti: 27

KK-0503JM

Mozzo ruota



FORD COUGAR (EC_)
FORD FIESTA Furgonato (F3L, F5L)
FORD FIESTA Furgonato (J5_, J3_)
FORD MONDEO I (GBP)
FORD MONDEO I Tre volumi (GBP)
FORD MONDEO II (BAP)

OE

5027621
93BB2C299AB
93BB2C299AC

Cerchione, N° fori: 4
Flangia-Ø [mm]: 136

KK-0504JM

Mozzo ruota



DODGE JOURNEY
DODGE JOURNEY VAN (JC)
FIAT FREEMONT (JF_)

OE

5171125AB
5171125AE
K04779797A
K04779797AA
K05171125AD
K05171125AE

Articolo complementare/Info integrativa 2:
con sensore ABS integrato
Cerchione, N° fori: 5
Flangia-Ø [mm]: 161,7

Sospensioni

KK-0506JM

Mozzo ruota



SUZUKI SX4 (EY, GY)
SUZUKI SX4 Tre volumi (GY)

OE

4340280J00
4340280J01
4340280J01000
4340280J02
4340280J02000

Articolo complementare/Info integrativa 2:
con sensore ABS integrato
Cerchione, N° fori: 5
Flangia-Ø [mm]: 140

KK-0509JM

Cuscinetti ruota



IVECO DAILY III Cassone / Furgonato /
Promiscuo
IVECO DAILY III Pianale piatto/Telaio

OE

42471216
504207325

Diametro esterno [mm]: 88
Diametro interno [mm]: 45
Larghezza [mm]: 55

KK-0512JM

Mozzo ruota



HYUNDAI i20 III (BC3, BI3)
HYUNDAI KONA (OS)
HYUNDAI TUCSON (NX4E, NX4A)
KIA SPORTAGE V (NQ5)

OE

51730L1000

Cerchione, N° fori: 5
Diametro esterno [mm]: 92
Flangia-Ø [mm]: 139

KK-0514JM

Mozzo ruota



VOLVO S60 I
VOLVO S80 I (TS, XY)
VOLVO V70 II (SW)
VOLVO XC70 CROSS COUNTRY

OE

30639877
306398770
306398777
30639899
30666542
30748192

Articolo complementare/Info integrativa 2:
con sensore ABS integrato
Cerchione, N° fori: 5
Flangia-Ø [mm]: 136

KK-0515JM

Cuscinetti ruota



VW TRANSPORTER I Autobus (22, 24, 25, 28)
VW TRANSPORTER I Furgonato (21, 23)
VW TRANSPORTER I Pianale piatto/Telaio (26)
VW TRANSPORTER II Autobus
VW TRANSPORTER II Furgonato
VW TRANSPORTER II Pianale piatto/Telaio

OE

211498071
211498071BS

Diametro esterno 1 [mm]: 45,237
Diametro esterno 2 [mm]: 59,131
Diametro interno 1 [mm]: 19
Diametro interno 2 [mm]: 31,75
Larghezza 1 [mm]: 16,637
Larghezza 2 [mm]: 16,764

Sospensioni

KK-0516JM

Mozzo ruota



FORD B-MAX (JK)
 FORD B-MAX Van
 FORD ECOSPORT
 FORD TOURNEO COURIER Kombi
 FORD TRANSIT COURIER Furgonato
 FORD TRANSIT COURIER Kombi

OE

1751950
 1754122
 1768073
 1782565
 1870089
 1933622

Articolo complementare/Info integrativa 2:
 con sensore ABS integrato
 Cerchione, N° fori: 4
 Flangia-Ø [mm]: 131

KK-0517JM

Mozzo ruota



RENAULT LAGUNA I Grandtour (K56_)

OE

7701206354

Articolo complementare/Info integrativa 2:
 con sensore ABS integrato
 Flangia-Ø [mm]: 132,5

KK-0518JM

Cuscinetti ruota



VOLVO 760 (704, 764)
 VOLVO 780
 VOLVO 850 Station wagon (LW)
 VOLVO 940 (944)
 VOLVO 940 II (944)
 VOLVO 940 II Station wagon (945)

OE

13872031
 9140844

Diametro esterno 1 [mm]: 84
 Diametro interno 1 [mm]: 45
 Larghezza 1 [mm]: 39

KK-0519JM

Cuscinetti ruota



MERCEDES-BENZ CLASSE E (W210)
 MERCEDES-BENZ CLASSE E Station wagon (S210)
 MERCEDES-BENZ CLASSE S (W140)
 MERCEDES-BENZ CLASSE S (W220)
 MERCEDES-BENZ CLASSE S Coupe (C140)

OE

0009800516
 1409800616
 1409800716
 2109800116
 2109800516
 2203300051

Diametro esterno [mm]: 88
 Diametro interno [mm]: 49
 Larghezza [mm]: 46

KK-0520JM

Mozzo ruota



FORD MONDEO IV (BA7)
 FORD MONDEO IV Tre volumi (BA7)
 FORD MONDEO IV Turnier (BA7)

OE

1500263
 1776845
 6G912C299FAE
 AG9J2B664FAE

Articolo complementare/Info integrativa 2:
 con sensore ABS integrato
 Cerchione, N° fori: 5
 Flangia-Ø [mm]: 136

Sospensioni

KK-0523JM

Mozzo ruota



FORD TRANSIT Autobus
FORD TRANSIT Furgonato
FORD TRANSIT Pianale piatto/Telaio

OE

1810256
1819733
1824007
1824047
2128324
2167067

Articolo complementare/Info integrativa 2:
con sensore ABS integrato
Cerchione, N° fori: 6
Flangia-Ø [mm]: 215

KK-0524JM

Mozzo ruota



CHRYSLER 300 C
CHRYSLER 300 C (LX)
DODGE CHALLENGER Coupé
DODGE CHARGER
LANCIA THEMA (LX)

OE

5154262AA
K05154262AA
K05154262AB
K68302651AA

Articolo complementare/Info integrativa 2:
con sensore ABS integrato
Cerchione, N° fori: 5
Flangia-Ø [mm]: 151

KK-0525JM

Mozzo ruota



POLESTAR POLESTAR 2 (P)
VOLVO S60 III (224)
VOLVO S90 II
VOLVO V60 II (225)
VOLVO V90 II
VOLVO XC60 II

OE

31476968
32221051
32246178
32315306
32331434

Articolo complementare/Info integrativa 2:
con bulloni/viti
Articolo complementare/Info integrativa 2:
con sensore ABS integrato
Articolo complementare/Info integrativa: con
accessori
Articolo complementare/Info integrativa: con
vite per albero d'azionamento
Cerchione, N° fori: 5
Diametro esterno [mm]: 136
Dimensioni filettatura: M14X1,5
N° denti, anello ABS: 96

KK-0526JM

Mozzo ruota



FIAT DOBLO Cassone / Furgonato / Promiscuo
(263)
FIAT DOBLO MPV / Space wagon (152, 263)
FIAT DOBLO Pianale piatto/Telaio (263)
FIAT TIPO (356)
FIAT TIPO 2 volumi /Coda spiovente (356_)

OE

0051810394
328027
51810394
95513979

Cerchione, N° fori: 5
Flangia-Ø [mm]: 117,5

KK-0529JM

Mozzo ruota



OPEL KARL

OE

13584682
328040

Cerchione, N° fori: 4
Flangia-Ø [mm]: 130

Sospensioni

KK-0531JM

Cuscinetti ruota



NISSAN NV350 Autobus
NISSAN SERENA (C23M)
NISSAN TERRANO II (R20)
NISSAN TERRANO Van (R20)
NISSAN VANETTE CARGO Autobus (HC 23)
NISSAN VANETTE CARGO Furgonato (HC 23)

OE

432100W000
43210VW100

Articolo complementare/Info integrativa 2:
con guarnizione ad anello per alberi
Diametro esterno [mm]: 80
Diametro interno [mm]: 42
Larghezza [mm]: 38

KK-0532JM

Cuscinetti ruota



HONDA CR-Z (ZF1)

OE

44300SEY008
44300TK6A01

Diametro esterno [mm]: 79
Diametro interno [mm]: 43
Larghezza [mm]: 41

KK-0533JM

Cuscinetti ruota



LEXUS UX (_AA1_ _AH1_)

OE

4241010020
42410F4010

Articolo complementare/Info integrativa 2:
con sensore ABS integrato
Cerchione, N° fori: 5
Diametro esterno [mm]: 152
Dimensioni filettatura: M12X1,5
N° denti, anello ABS: 96
N° denti: 26

KK-0536JM

Mozzo ruota



FORD MONDEO V 2 volumi /Coda spiovente
FORD MONDEO V Tre volumi
FORD MONDEO V Turnier

OE

1801428
1826078
1940365
2107221
2236121
DG9C2C299B2A

Articolo complementare/Info integrativa 2:
con sensore ABS integrato
Cerchione, N° fori: 5
Flangia-Ø [mm]: 136

KK-0538JM

Cuscinetti ruota



IVECO DAILY III Autobus
IVECO DAILY III Cassone / Furgonato /
Promiscuo
IVECO DAILY III Pianale piatto/Telaio
IVECO DAILY IV Pianale piatto/Telaio

OE

2991644
42470834
42470839
504164178

Diametro esterno [mm]: 68
Diametro interno [mm]: 35
Larghezza [mm]: 50

Sospensioni

KK-0541JM

Mozzo ruota



RENAULT LAGUNA I (B56_, 556_)

OE
7701205471

Articolo complementare/Info integrativa 2:
con sensore ABS integrato
Cerchione, N° fori: 5
Diametro esterno [mm]: 133
Diametro interno 2 [mm]: 25
Diametro interno [mm]: 25
Dimensioni filettatura: M14X1,5
N° denti, anello ABS: 88

KK-0546JM

Mozzo ruota



DACIA SANDERO III

OE
432100170R

Articolo complementare/Info integrativa 2:
con sensore ABS integrato
Cerchione, N° fori: 4
Diametro esterno [mm]: 122,5
Dimensioni filettatura: M12X1,5
N° denti, anello ABS: 96

KK-0547JM

Mozzo ruota



VOLVO XC60
VOLVO XC60 I VAN (156)

OE
30760190
31277811
31329971
313299710

Cerchione, N° fori: 5
Flangia-Ø [mm]: 136

KK-0548JM

Mozzo ruota



MERCEDES-BENZ CLA Coupé (C117)
MERCEDES-BENZ CLA Shooting Brake (X117)
MERCEDES-BENZ CLASSE A (W176)
MERCEDES-BENZ CLASSE B (W246, W242)
MERCEDES-BENZ CLASSE GLA (X156)

OE
2463340206

Cerchione, N° fori: 5
Flangia-Ø [mm]: 143

KK-0551JM

Cuscinetti ruota



CHEVROLET ASTRO Furgonato
MERCEDES-BENZ CLASSE E (W124)
MERCEDES-BENZ CLASSE E Station wagon (S124)
MERCEDES-BENZ KOMBI Station wagon (S124)
MERCEDES-BENZ Tre volumi (W124)

OE
124 330 01 51
1243300051
A 124 330 00 51
A 124 330 01 51

Diametro esterno 1 [mm]: 85
Diametro interno 1 [mm]: 45
Larghezza 1 [mm]: 41

Sospensioni

KK-0552JM

Mozzo ruota



FIAT SEDICI

OE

4340261ML0
4340261MM0
6000628549
6000630118

Articolo complementare/Info integrativa 2:
con sensore ABS integrato
Cerchione, N° fori: 5
Flangia-Ø [mm]: 140

KK-0553JM

Mozzo ruota



LEXUS ES (_Z10_)

OE

4355006050
4355006080
4355033020

Articolo complementare/Info integrativa 2:
con sensore ABS integrato
Cerchione, N° fori: 5
Diametro esterno [mm]: 152
Dimensioni filettatura: M12X1,5
N° denti, anello ABS: 96

KK-0557JM

Mozzo ruota



MITSUBISHI CARISMA (DA_)
MITSUBISHI CARISMA Tre volumi (DA_)
MITSUBISHI COLT V (CJ_, CP_)
MITSUBISHI LANCER VI (CJ-CP_)

OE

MR223284

Cerchione, N° fori: 4
Flangia-Ø [mm]: 126

KK-0558JM

Mozzo ruota



LEXUS ES (_Z10_)
TOYOTA CAMRY (_V7_, _VA7_, _VH7_)

OE

4355006010
4355006020
4355006040
4355007010
4355033010
4355033070

Cerchione, N° fori: 5
Diametro esterno [mm]: 93
Flangia-Ø [mm]: 152

KK-0561JM

Cuscinetti ruota



MERCEDES-BENZ CLASSE C (W203)
MERCEDES-BENZ CLASSE C T-Model (S203)
MERCEDES-BENZ CLASSE E (W210)
MERCEDES-BENZ CLASSE E Station wagon (S210)

OE

2109800816
2109810227

Diametro esterno [mm]: 84
Diametro interno [mm]: 45
Larghezza [mm]: 39

Sospensioni

KK-0565JM

Mozzo ruota



RENAULT LAGUNA I Grandtour (K56_)

OE

7700845104
7701204866
7701204867
7701205477

Articolo complementare/Info integrativa 2:
con anello sensore ABS
Cerchione, N° fori: 4
Flangia-Ø [mm]: 132,8

KK-0566JM

Mozzo ruota



MERCEDES-BENZ CLASSE C (W206)
MERCEDES-BENZ CLASSE C T-MODEL (S206)
MERCEDES-BENZ CLASSE E (W214)
MERCEDES-BENZ CLASSE E All-Terrain (S214)
MERCEDES-BENZ CLASSE E T-Model (S214)
MERCEDES-BENZ CLASSE S (V223)

OE

2233560100
A2233560100

Articolo complementare/Info integrativa 2:
con sensore ABS integrato
Articolo complementare/Info integrativa: con
accessori
Cerchione, N° fori: 5
Diametro esterno [mm]: 91,4
N° denti: 30

159-00-0951

Kit parapolvere, Ammortizzatore



LADA SAMARA (2108, 2109, 2115)
LADA SAMARA 2 volumi /Coda spiovente (2113,
2114, 2115)
LADA SAMARA FORMA (21099)
SEAT CORDOBA (6K1, 6K2)
SEAT CORDOBA (6K2)

OE

1H0413175
357412303E
357413175

Lato montaggio: Assale anteriore

MA-01300

Ammortizzatore



CITROEN 2 CV
CITROEN DYANE
CITROEN MEHARI

OE

3A5402533B
3A5422533B
3A5490305D
3A5490329D
3AA5422533
3AA5442533

Ammortizzatore, tipo fissaggio: Occhiello
inferiore
Ammortizzatore, tipo fissaggio: Occhiello
superiore
Ammortizzatore, tipo: Ammortizzatore
telescopico
Lato montaggio: Assale posteriore
Tipo ammortizzatore: Pressione olio

MA-01345

Ammortizzatore



MG MG ZS Fuoristrada chiuso

OE

10573459

Ammortizzatore, sistema: A doppio tubo
Ammortizzatore, tipo fissaggio: Collare
inferiore
Ammortizzatore, tipo fissaggio: Spina
inferiore
Ammortizzatore, tipo: Ammortizzatore tipo
McPherson
Lato montaggio: Assale anteriore Dx
N° articolo appaiato: MA-01346
N° articolo appaiato: MJ01346
N° articolo appaiato: MM-01346
Tipo ammortizzatore: A pressione del gas

Sospensioni

MA-01354

Ammortizzatore

VOLVO XC90 II



OE

31451370
31451371
31476853
31476854
31658196
31658197

Ammortizzatore, tipo fissaggio: Occhiello inferiore
Ammortizzatore, tipo fissaggio: Ponte superiore
Ammortizzatore, tipo: Ammortizzatore tipo McPherson
Autotelaio: per veicoli con regolazione elettr. ammortizzatori
Lato montaggio: Assale posteriore
Tipo ammortizzatore: Pressione olio
Tipo sospensione: per veicoli con sospensioni pneumatiche

MA-01355

Ammortizzatore

BMW 5 Gran Turismo (F07)
BMW 7 (F01, F02, F03, F04)



OE

37114064272
37116790216
37116791672
37116794136
37116794146
37116796926

Ammortizzatore, tipo fissaggio: Forcella inferiore
Ammortizzatore, tipo fissaggio: Ponte superiore
Ammortizzatore, tipo: Ammortizzatore telescopico
Dinamica frenata/guida: per veicoli con ADS
Dinamica frenata/guida: per veicoli con Vehicle Dynamic Control (VDC)
Lato montaggio: Assale anteriore Dx
N° articolo appaiato: MA-01356
N° articolo appaiato: MJ01356
N° articolo appaiato: MM-01356
Tipo ammortizzatore: A pressione del gas
Tipo sospensione: per veicoli con sospensioni pneumatiche

MA-01356

Ammortizzatore

BMW 5 Gran Turismo (F07)
BMW 7 (F01, F02, F03, F04)



OE

37114064271
37116790215
37116791671
37116794135
37116794145
37116796925

Ammortizzatore, tipo fissaggio: Forcella inferiore
Ammortizzatore, tipo fissaggio: Spina superiore
Ammortizzatore, tipo: Ammortizzatore telescopico
Dinamica frenata/guida: per veicoli con ADS
Dinamica frenata/guida: per veicoli con Vehicle Dynamic Control (VDC)
Lato montaggio: Assale anteriore Sx
N° articolo appaiato: MA-01355
N° articolo appaiato: MJ01355
N° articolo appaiato: MM-01355
Tipo ammortizzatore: A pressione del gas
Tipo sospensione: per veicoli con sospensioni pneumatiche

Sospensioni

MA-01357

Ammortizzatore



BMW 1 (F20)
BMW 1 Van (F20)

OE

37126797906
37126860162
37126861778
37126865547

Ammortizzatore, tipo fissaggio: Occhiello inferiore
Ammortizzatore, tipo fissaggio: Spina superiore
Ammortizzatore, tipo: Ammortizzatore senza reggimolla
Autotelaio: per veicoli con regolazione elettr. ammortizzatori
Dinamica frenata/guida: per veicoli con Vehicle Dynamic Control (VDC)
Lato montaggio: Assale post. bilaterale
Tipo ammortizzatore: A pressione del gas
Tipo trazione: 4 ruote motrici
Tipo trazione: Trazione posteriore

MA-50098

Ammortizzatore



MERCEDES-BENZ CLASSE E (W212)
MERCEDES-BENZ CLASSE E T-Model (S212)
MERCEDES-BENZ CLS (C218)
MERCEDES-BENZ CLS Shooting Brake (X218)

OE

2123201830
2123204430
2123260800
A2123201830
A2123204430
A2123260800

Ammortizzatore, tipo fissaggio: Forcella inferiore
Ammortizzatore, tipo fissaggio: Spina superiore
Ammortizzatore, tipo: Ammortizzatore con reggimolla
Autotelaio: per veicoli con autotelaio AMG
Dinamica frenata/guida: per veicoli con ADS
Dinamica frenata/guida: per veicoli con Airmatic DC
Lato montaggio: Assale posteriore Dx
N° articolo appaiato: MA-50099
N° articolo appaiato: MJ50099
N° articolo appaiato: MM-50099
Tipo ammortizzatore: A pressione del gas

MA-50099

Ammortizzatore



MERCEDES-BENZ CLASSE E (W212)
MERCEDES-BENZ CLASSE E T-Model (S212)
MERCEDES-BENZ CLS (C218)
MERCEDES-BENZ CLS Shooting Brake (X218)

OE

2123201730
2123204330
2123260700
A2123201730
A2123204330
A2123260700

Ammortizzatore, tipo fissaggio: Forcella inferiore
Ammortizzatore, tipo fissaggio: Spina superiore
Ammortizzatore, tipo: Ammortizzatore con reggimolla
Autotelaio: per veicoli con autotelaio AMG
Dinamica frenata/guida: per veicoli con ADS
Dinamica frenata/guida: per veicoli con Airmatic DC
Lato montaggio: Assale posteriore Sx
N° articolo appaiato: MA-50098
N° articolo appaiato: MJ50098
N° articolo appaiato: MM-50098
Tipo ammortizzatore: A pressione del gas

Sospensioni

MA-50100

Ammortizzatore



MERCEDES-BENZ GLE (W167)

OE

1673200230
1673202501
1673202601
1673204400
1673205903
1673206003

Ammortizzatore, tipo fissaggio: Occhiello inferiore
Ammortizzatore, tipo fissaggio: Spina superiore
Ammortizzatore, tipo: Ammortizzatore senza reggimolla
Dinamica frenata/guida: per veicoli senza ADS Plus
Dinamica frenata/guida: per veicoli senza Airmatic DC
Lato montaggio: Assale post. bilaterale
Tipo ammortizzatore: A pressione del gas

MA-90072

Ammortizzatore



AUDI TT (8J3)
AUDI TT Roadster (8J9)

OE

8J0513025A
8J0513025B
8J0513025C
8J0513025E
8J0513025F

Ammortizzatore, tipo fissaggio: Spina inferiore
Ammortizzatore, tipo fissaggio: Spina superiore
Ammortizzatore, tipo: Ammortizzatore tipo McPherson
Autotelaio: per veicoli con regolazione elettr. ammortizzatori
Dinamica frenata/guida: per veicoli con MRC
Lato montaggio: Assale posteriore
Tipo ammortizzatore: A pressione del gas
Tipo sospensione: per veicoli con sospensioni con molla elicoidale

MA-AS495

Sospensione pneumatica



AUDI A8 (4N2, 4N8)

OE

4N4616039F
4N4616039G
4N4616039H
4N4616039K
4N4616040F
4N4616040G

Lato montaggio: Assale anteriore bilaterale
Tipo sospensione: per veicoli con sospensioni pneumatiche

MA-AS502

Sospensione pneumatica



LEXUS RX (GYL1_, GGL15, AGL10)

OE

48020-48070
48020-48071
48020-48073

Dinamica frenata/guida: per veicoli senza ADS
Lato montaggio: Assale anteriore Dx
N° articolo appaiato: MA-AS503
N° articolo appaiato: MJAS503
N° articolo appaiato: MM-AS503
Tipo sospensione: per veicoli con sospensioni pneumatiche

MA-AS503

Sospensione pneumatica



LEXUS RX (GYL1_, GGL15, AGL10)

OE

48010-48070
48010-48071
48010-48073

Dinamica frenata/guida: per veicoli senza ADS
Lato montaggio: Assale anteriore Dx
N° articolo appaiato: MA-AS502
N° articolo appaiato: MJAS502
N° articolo appaiato: MM-AS502
Tipo sospensione: per veicoli con sospensioni pneumatiche

Sospensioni

MA-AS504

Sospensione pneumatica



MERCEDES-BENZ CLASSE S (W221)

OE

221 320 95 13
221 320 97 13
A 221 320 95 13
A 221 320 97 13
A2213209513
A2213209713

Ammortizzatore, tipo fissaggio: Forcella inferiore
Forma molla: Molla pneumatica
Lato montaggio: Assale anteriore Sx
N° articolo appaiato: MA-AS505
N° articolo appaiato: MJAS505
N° articolo appaiato: MM-AS505
Tipo ammortizzatore: A pressione del gas

MA-AS505

Sospensione pneumatica



MERCEDES-BENZ CLASSE S (W221)

OE

221 320 96 13
221 320 98 13
A 221 320 96 13
A 221 320 98 13
A2213209613
A2213209813

Ammortizzatore, tipo fissaggio: Forcella inferiore
Forma molla: Molla pneumatica
Lato montaggio: Assale anteriore Dx
N° articolo appaiato: MA-AS504
N° articolo appaiato: MJAS504
N° articolo appaiato: MM-AS504
Tipo ammortizzatore: A pressione del gas

MA-AS510

Sospensione pneumatica



AUDI E-TRON (GEN_)
AUDI Q5
AUDI Q7 (4M)
AUDI Q8 (4MN)
AUDI Q8 E-TRON Sportback (GET)
AUDI Q8 E-TRON SUV (GEG)

OE

4M0616039
4M0616039AC
4M0616039AD
4M0616039AE
4M0616039AF
4M0616039AH

Dinamica frenata/guida: per veicoli con ADS
Lato montaggio: Assale anteriore bilaterale per N° OE: 4M0616039AT
Tipo sospensione: per veicoli con sospensioni pneumatiche
Tipo trazione: 4 ruote motrici

MA-AS511

Molla pneumatica, Autotelaio



PORSCHE CAYENNE (9YA)
PORSCHE CAYENNE Coupe (9YB)

OE

9Y0616001
9Y0616001B
9Y0616001C

Lato montaggio: Assale posteriore Sx
N° articolo appaiato: MA-AS512
N° articolo appaiato: MJAS512
N° articolo appaiato: MM-AS512
Tipo sospensione: per veicoli con sospensioni pneumatiche

MA-AS512

Molla pneumatica, Autotelaio



PORSCHE CAYENNE (9YA)
PORSCHE CAYENNE Coupe (9YB)

OE

9Y0616002
9Y0616002B
9Y0616002C

Lato montaggio: Assale posteriore Dx
N° articolo appaiato: MA-AS511
N° articolo appaiato: MJAS511
N° articolo appaiato: MM-AS511
Tipo sospensione: per veicoli con sospensioni pneumatiche

Sospensioni

MA-AS513

Molla pneumatica, Autotelaio



MERCEDES-BENZ SPRINTER 3,5-t Autabus (907)

OE
9073204701
A9073204701

Lato montaggio: Assale post. bilaterale
Tipo sospensione: per veicoli con sospensioni pneumatiche

MA-AS516

Sospensione pneumatica



MERCEDES-BENZ CLASSE E (W213)
MERCEDES-BENZ CLASSE E T-Model (S213)

OE
2133200700
213320070005
213320070028
213320070080
2133202102
213320210280

Ammortizzatore, tipo fissaggio: Forcella inferiore
Ammortizzatore, tipo fissaggio: Ponte superiore
Autotelaio: per veicoli con autotelaio AMG
Autotelaio: per veicoli con regolazione elettr. ammortizzatori
Lato montaggio: anteriore Sx
N° articolo appaiato: MA-AS517
N° articolo appaiato: MJAS517
N° articolo appaiato: MM-AS517
Tipo sospensione: per veicoli con sospensioni pneumatiche

MA-AS517

Sospensione pneumatica



MERCEDES-BENZ CLASSE E (W213)
MERCEDES-BENZ CLASSE E T-Model (S213)

OE
2133200800
213320080005
213320080028
213320080080
2133202202
213320220280

Ammortizzatore, tipo fissaggio: Forcella inferiore
Ammortizzatore, tipo fissaggio: Ponte superiore
Autotelaio: per veicoli con autotelaio AMG
Autotelaio: per veicoli con regolazione elettr. ammortizzatori
Lato montaggio: anteriore Dx
N° articolo appaiato: MA-AS516
N° articolo appaiato: MJAS516
N° articolo appaiato: MM-AS516
Tipo sospensione: per veicoli con sospensioni pneumatiche

MA-AS518

Sospensione pneumatica



HYUNDAI (BEIJING) SANTA FÉ (DM)
KIA SORENTO II (XM)

OE
553202P100
553202W210
553202W700
553212P100
553212W210
553212W700

Lato montaggio: Assale post. bilaterale
Tipo sospensione: per veicoli con sospensioni pneumatiche

MA-AS527

Valvola, Imp. aria compressa



MAYBACH 62 (240_)
MAYBACH MAYBACH (240_)
MERCEDES-BENZ CLASSE E (W211)
MERCEDES-BENZ CLASSE E T-Model (S211)
MERCEDES-BENZ CLS (C219)

OE
2113200158
A2113200158

Tipo sospensione: per veicoli con sospensioni pneumatiche
Tipo valvola: Valvola elettromagnetica

Sospensioni

MA-ASC070

Compressore, Impianto aria compressa



CHEVROLET TRAILBLAZER (KC_)

OE

15145231
15187100
15745306
19177907
19329771
25805727

Articolo complementare/Info integrativa 2:
con essiccatore
Dispositivo antisurriscaldamento: sì
Tipo sospensione: per veicoli con sospensioni
pneumatiche

MA-ASC079

Compressore, Impianto aria compressa



PORSCHE 911 (991)
PORSCHE 911 Speedster (991)

OE

9913412639
99134126390
99134126391
99134126392
99134126393
99134126394

Articolo complementare/Info integrativa 2:
con essiccatore
Articolo complementare/Info integrativa:
senza relè
Articolo complementare/Info integrativa:
Sostituzione relè necessaria

MA-ASV026

Valvola, Imp. aria compressa



MERCEDES-BENZ VIANO (W639)
MERCEDES-BENZ VITO / MIXTO Furgonato
(W639)
MERCEDES-BENZ VITO Autobus (W639)

OE

6393280030
A639328003
A6393280030

Tipo sospensione: per veicoli con sospensioni
pneumatiche HA
Tipo valvola: Valvola elettromagnetica

MA-ASV027

Valvola, Imp. aria compressa



LAND ROVER DISCOVERY V (LR_)
LAND ROVER DISCOVERY V VAN (L462)
LAND ROVER RANGE ROVER IV (LG)
LAND ROVER RANGE ROVER SPORT (LW)
LAND ROVER RANGE ROVER VELAR (L560)

OE

LR037082
LR070246
LR113342
LR176326

Lato montaggio: posteriore
Tipo sospensione: per veicoli con sospensioni
pneumatiche
Tipo valvola: Valvola elettromagnetica

MA-HY121

Ammortizzatore



HYUNDAI TUCSON
KIA SPORTAGE (QL)

OE

54661-D3000

Ammortizzatore, sistema: A doppio tubo
Ammortizzatore, tipo fissaggio: Collare
inferiore
Ammortizzatore, tipo fissaggio: Spina
superiore
Ammortizzatore, tipo: Ammortizzatore tipo
McPherson
Lato montaggio: Assale anteriore Dx
N° articolo appaiato: MA-HY120
N° articolo appaiato: MJHY120
N° articolo appaiato: MM-HY120
Tipo ammortizzatore: A pressione del gas

Sospensioni

MA-LR024

Ammortizzatore

LAND ROVER RANGE ROVER VELAR (L560)



OE
J8A218045AA
LR090615

Ammortizzatore, tipo fissaggio: Spina inferiore
Ammortizzatore, tipo fissaggio: Spina superiore
Ammortizzatore, tipo: Ammortizzatore telescopico
Autotelaio: per veicoli con regolazione elettr. ammortizzatori
Lato montaggio: Assale anteriore
Tipo ammortizzatore: Pressione olio
Tipo sospensione: per veicoli con sospensioni con molla elicoidale

MA-W0071

Ammortizzatore



CADILLAC ESCALADE
CHEVROLET SILVERADO 1500 Crew Cab Pickup
CHEVROLET SILVERADO 1500 Extended Cab Pickup
CHEVROLET SILVERADO 1500 Standard Cab Pickup

OE
23151123
23312167
23464589
84061228
84176631
84977478

Ammortizzatore, tipo fissaggio: Ponte inferiore
Ammortizzatore, tipo fissaggio: Spina superiore
Ammortizzatore, tipo: Ammortizzatore senza reggimolla
Dinamica frenata/guida: per veicoli con MRC
Lato montaggio: Assale anteriore
Tipo ammortizzatore: Pressione olio
Tipo sospensione: per veicoli con sospensioni con molla elicoidale

GOM-3148

Sospensione, Motore



MAZDA 3 (BM)
MAZDA 6 Station wagon (GJ, GH)
MAZDA 6 Tre volumi (GJ, GH)
MAZDA CX-5 (KE, GH)

OE
KE6439060

Lato montaggio: Dx

GOM-4288

Supporto, Stabilizzatore



HONDA CR-V IV (RE)

OE
51306SWYP51

Diametro interno [mm]: 19,7
Lato montaggio: Assale anteriore
Lunghezza [mm]: 44

GOM-9073

Sospensione, Motore



FIAT 500X
JEEP RENEGADE Fuoristrada chiuso
JEEP RENEGADE VAN (BU, B1)

OE
51938573
51999636

Lato montaggio: anteriore
Lato montaggio: bilaterale
Tipo supporto: Cuscinetto in gomma-metallo

Sospensioni

106-00-0010

Asta/Puntone, Stabilizzatore



FORD C-MAX (DM2)
 FORD C-MAX II
 FORD C-MAX II Van
 FORD FOCUS C-MAX
 FORD FOCUS II (DA_)
 FORD FOCUS II Cassone / Furgonato /

OE

1500682
 1719542
 30683233
 30683233S1
 30683234
 30683234S1

Asta/Puntone: Biella di spinta
 Dimensioni filettatura: M10X1,5
 Lato montaggio: Assale post. bilaterale
 Lunghezza [mm]: 106
 Materiale: Acciaio

106-00-0011

Asta/Puntone, Stabilizzatore



BMW 1 (F40)
 BMW 2 Active Tourer (F45)
 BMW 2 Active Tourer Van (F45)
 BMW 2 Gran Coupe (F44)
 BMW 2 Gran Tourer (F46)
 BMW 2 Gran Tourer Van (F46)

OE

31 30 6 862 864
 31305A7EF69
 31306862864
 31306891251

Asta/Puntone: Biella di spinta
 Dimensioni filettatura: M10X1,5
 Lato montaggio: Assale anteriore bilaterale
 Lunghezza [mm]: 320
 Materiale: Acciaio

106-00-0012

Asta/Puntone, Stabilizzatore



CITROEN C-ELYSEE
 CITROEN C3 AIRCROSS II
 CITROEN C3 AIRCROSS II VAN (2C_, 2R_)
 CITROEN C3 II
 CITROEN C3 III (SX)
 CITROEN C3 III Van (SX_, SY_)

OE

1607326980
 1634908180
 3640463
 508754
 508769
 9810159480

Asta/Puntone: Biella di spinta
 Dimensioni filettatura: M10X1,5
 Lato montaggio: Assale anteriore Sx
 Lunghezza [mm]: 330,5
 Materiale: Acciaio
 N° articolo appaiato: 106-00-0013
 N° articolo appaiato: 1060013
 N° articolo appaiato: SI-0013

106-00-0013

Asta/Puntone, Stabilizzatore



CITROEN C-ELYSEE
 CITROEN C3 AIRCROSS II
 CITROEN C3 AIRCROSS II VAN (2C_, 2R_)
 CITROEN C3 II
 CITROEN C3 III (SX)
 CITROEN C3 III Van (SX_, SY_)

OE

16046
 1607326880
 1634908280
 3640462
 508755
 508768

Asta/Puntone: Biella di spinta
 Dimensioni filettatura: M10X1,5
 Lato montaggio: Assale anteriore Dx
 Lunghezza [mm]: 330,5
 Materiale: Acciaio
 N° articolo appaiato: 106-00-0012
 N° articolo appaiato: 1060012
 N° articolo appaiato: SI-0012

106-00-0014

Asta/Puntone, Stabilizzatore



ABARTH PUNTO EVO (199)
 ABARTH PUNTO EVO (199_)
 ALFA ROMEO GIULIETTA (940)
 ALFA ROMEO GIULIETTA Furgonato (940_)
 ALFA ROMEO MITO (955)
 FIAT 500L

OE

013321280
 0350175
 0350616
 055700753
 13321280
 1377849

Asta/Puntone: Biella di spinta
 Dimensioni filettatura: M10X1,5
 Lato montaggio: Assale anteriore bilaterale
 Lunghezza [mm]: 299
 Materiale: Acciaio

Sospensioni

106-00-0015

Asta/Puntone, Stabilizzatore



AUDI A1 (8X1, 8XF)
AUDI A1 CITY CARVER (GBH)
AUDI A1 Sportback (8XA, 8XK)
AUDI A1 Sportback (GBA)
AUDI A2 (8Z0)
BMW 3 (E46)

OE

1095694
2Q0411315
2Q0411315A
2Q0411315B
2Q0411315C
3135095694

Asta/Puntone: Biella di spinta
Dimensioni filettatura: M10X1,5
Lato montaggio: Assale anteriore bilaterale
Lunghezza [mm]: 270
Materiale: Acciaio

106-00-0016

Asta/Puntone, Stabilizzatore



AUDI A3 (8P1)
AUDI A3 (8V1)
AUDI A3 Cabriolet (8P7)
AUDI A3 Cabriolet (8V7)
AUDI A3 Limousine (8VS)
AUDI A3 Limousine (8YS)

OE

1K0411315B
1K0411315D
1K0411315E
1K0411315G
1K0411315J
1K0411315K

Asta/Puntone: Biella di spinta
Dimensioni filettatura: M12X1,5
Lato montaggio: Assale anteriore bilaterale
Lunghezza [mm]: 335
Materiale: Acciaio

106-00-0019

Asta/Puntone, Stabilizzatore



ABARTH 500 (312)
ABARTH 500C (312)
CHRYSLER DELTA
CHRYSLER YPSILON
CITROEN C4 I (LC_)
CITROEN C4 Tre volumi

OE

1540281
1580517
1610929980
1634891680
1669578580
2486293

Asta/Puntone: Biella di spinta
Dimensioni filettatura: M10X1,25
Lato montaggio: Assale anteriore bilaterale
Lunghezza [mm]: 290
Materiale: Acciaio

106-00-0020

Asta/Puntone, Stabilizzatore



FIAT PANDA (169)
FIAT PANDA Van (141_)
FIAT PANDA Van (169)

OE

50703296
51856872

Asta/Puntone: Biella di spinta
Dimensioni filettatura: M10X1,25
Lato montaggio: Assale anteriore bilaterale
Lunghezza [mm]: 313,5
Materiale: Acciaio

106-00-0021

Asta/Puntone, Stabilizzatore



FIAT DOBLO Cassone / Furgonato / Promiscuo (263)
FIAT DOBLO MPV / Space wagon (152, 263)
FIAT DOBLO Pianale piatto/Telaio (263)
OPEL COMBO Cassone / Furgonato / Promiscuo (X12)

OE

0350198
350198
350234
51848645
51898527
51935875

Asta/Puntone: Biella di spinta
Dimensioni filettatura: M10x1,25
Lato montaggio: Assale anteriore bilaterale
Lunghezza [mm]: 297
Materiale: Acciaio

Sospensioni

106-00-0022

Asta/Puntone, Stabilizzatore



FORD TOURNEO CUSTOM Autobus
 FORD TRANSIT Autobus
 FORD TRANSIT Autobus (FD_-, FB_-, FS_-, FZ_-, FC_-)
 FORD TRANSIT CUSTOM Autobus
 FORD TRANSIT CUSTOM Furgonato

OE

1495685
 1763714
 2033148
 3C113B438AC
 3C113B438AD
 4519467

Asta/Puntone: Biella di spinta
 Dimensioni filettatura: M12X1,5
 Lato montaggio: Assale anteriore bilaterale
 Lunghezza [mm]: 295
 Materiale: Acciaio

106-00-0023

Asta/Puntone, Stabilizzatore



MERCEDES-BENZ CLASSE A (W169)
 MERCEDES-BENZ CLASSE B (W245)

OE

1693200989
 1693201389
 A1693200989
 A1693201389

Asta/Puntone: Biella di spinta
 Dimensioni filettatura: M10X1,5
 Lato montaggio: Assale anteriore bilaterale
 Lunghezza [mm]: 244
 Materiale: Acciaio

106-01-177

Asta/Puntone, Stabilizzatore



NISSAN INTERSTAR Autobus (X70)
 NISSAN INTERSTAR Furgonato (X70)
 NISSAN INTERSTAR Pianale piatto/Telaio
 OPEL MOVANO Combi (J9)
 OPEL MOVANO Furgonato (F9)
 OPEL MOVANO Pianale piatto/Telaio (U9, E9)

OE

4500115
 5611200QAA
 7700302278
 9160415

Asta/Puntone: Asta di aggancio
 Lato montaggio: Assale posteriore
 Lunghezza [mm]: 55
 Specificazione: Lung perno-perno

111-01-1029L

Testina sterzo



NISSAN PULSAR 2 volumi /Coda spiovente (C13)

OE

D86404MA0A

Calibro conico [mm]: 12
 Dimensioni filettatura 1: MM10X1,25R
 Dimensioni filettatura: FM12X1,25R
 Lato montaggio: Assale anteriore
 Lunghezza [mm]: 193
 N° articolo appaiato: 111-01-1029R
 N° articolo appaiato: 1111029R
 N° articolo appaiato: TI-1029R

111-01-1029R

Testina sterzo



NISSAN PULSAR 2 volumi /Coda spiovente (C13)

OE

D85204MA0A

Calibro conico [mm]: 12
 Dimensioni filettatura 1: MM10X1,25R
 Dimensioni filettatura: FM12X1,25R
 Lato montaggio: Assale anteriore
 Lunghezza [mm]: 193
 N° articolo appaiato: 111-01-1029L
 N° articolo appaiato: 1111029L
 N° articolo appaiato: TI-1029L

Sospensioni

ZCA00007

Molla sospensione autotelaio



KIA OPTIMA

OE
553502T314

Diametro esterno [mm]: 102
Forma molla: Molla ad elica
Lato montaggio: Assale posteriore
Lunghezza [mm]: 323
Spessore 1 [mm]: 12,8

ZCA00008

Molla sospensione autotelaio



SKODA OCTAVIA Combi (1U5)
SKODA OCTAVIA I Cassone / Furgonato /
Promiscuo (1U5)
SKODA ROOMSTER (5J)
SKODA ROOMSTER Praktik (5J)
VW BORA Station wagon (1J6)

OE
1J0 511 115 AN

Lato montaggio: Assale posteriore

ZCA00017

Molla sospensione autotelaio



BMW 2 Active Tourer (F45)
BMW 2 Gran Tourer (F46)
BMW X1 (F48)

OE
31336866505
31336866506

Diametro esterno [mm]: 160
Forma molla: Molla ad elica
Lato montaggio: Assale anteriore
Lunghezza [mm]: 320
Spessore 1 [mm]: 13

ZCA00019

Molla sospensione autotelaio



FORD KUGA II (DM2)
FORD KUGA II Van

OE
1783914
1783915
1857648
CV615310AHC
CV615310AKA
CV615310NGC

Diametro esterno [mm]: 159
Forma molla: Molla ad elica
Lato montaggio: Assale anteriore
Lunghezza [mm]: 329
Spessore 1 [mm]: 14

ZCA00027

Molla sospensione autotelaio



NISSAN QASHQAI
NISSAN QASHQAI (J11, J11_)
NISSAN QASHQAI / QASHQAI +2 (J10, JJ10)
RENAULT KADJAR

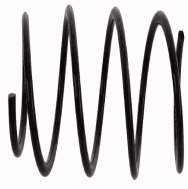
OE
550204EA2B
550204EA3B
550209753R

Diametro esterno [mm]: 125
Forma molla: Molla ad elica
Lato montaggio: Assale posteriore
Lunghezza [mm]: 303
Spessore 1 [mm]: 14,5

Sospensioni

ZCA00035

Molla sospensione autotelaio



AUDI A3 (8V1)
AUDI A3 Limousine (8VS)
AUDI A3 Sportback (8VA)

OE
5Q0411105FB

Diametro esterno [mm]: 132
Forma molla: Molla ad elica
Lato montaggio: Assale anteriore
Lunghezza [mm]: 294
Spessore 1 [mm]: 11,2

ZCA00036

Molla sospensione autotelaio



BMW 3 (E90)
BMW 3 Coupé (E92)
BMW 3 Touring (E91)

OE
31336769915
31336769916
31336769917

Diametro esterno [mm]: 145
Forma molla: Molla ad elica
Lato montaggio: Assale anteriore
Lunghezza [mm]: 348
Spessore 1 [mm]: 11,75